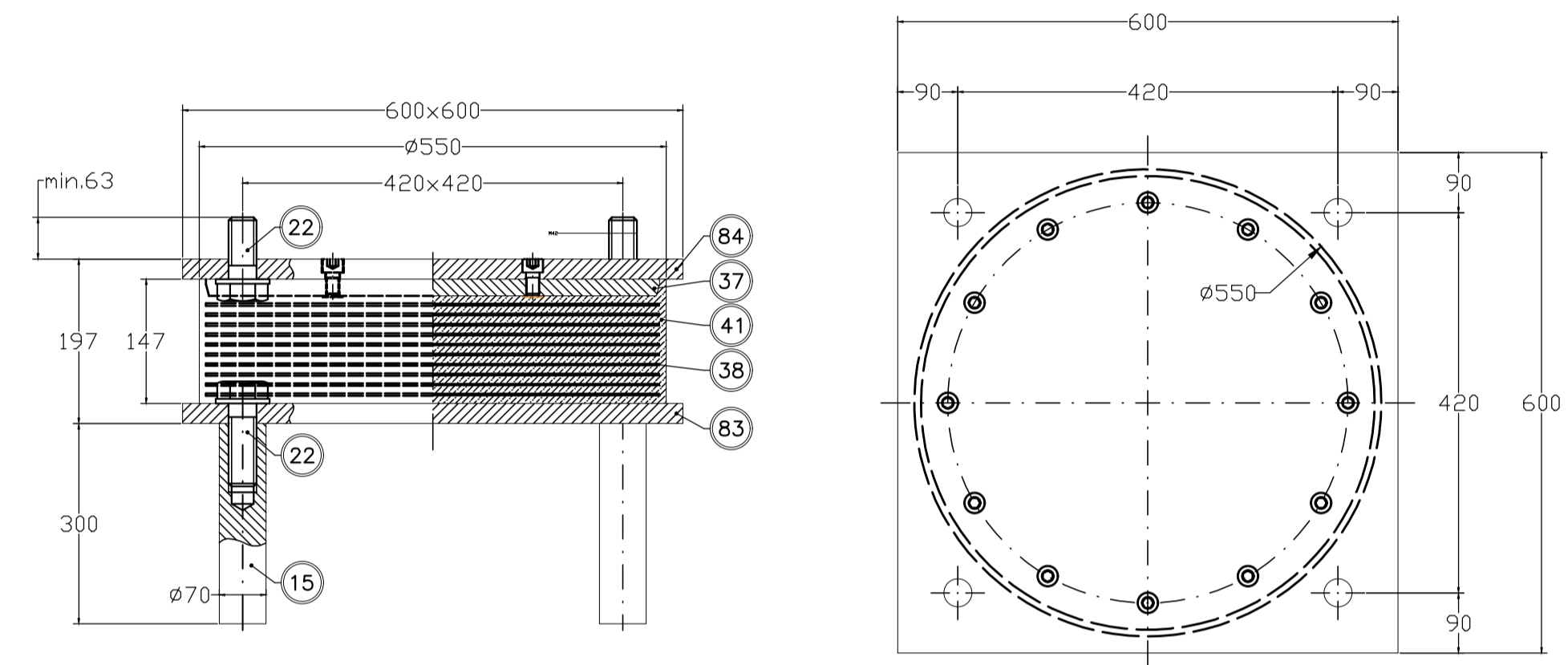
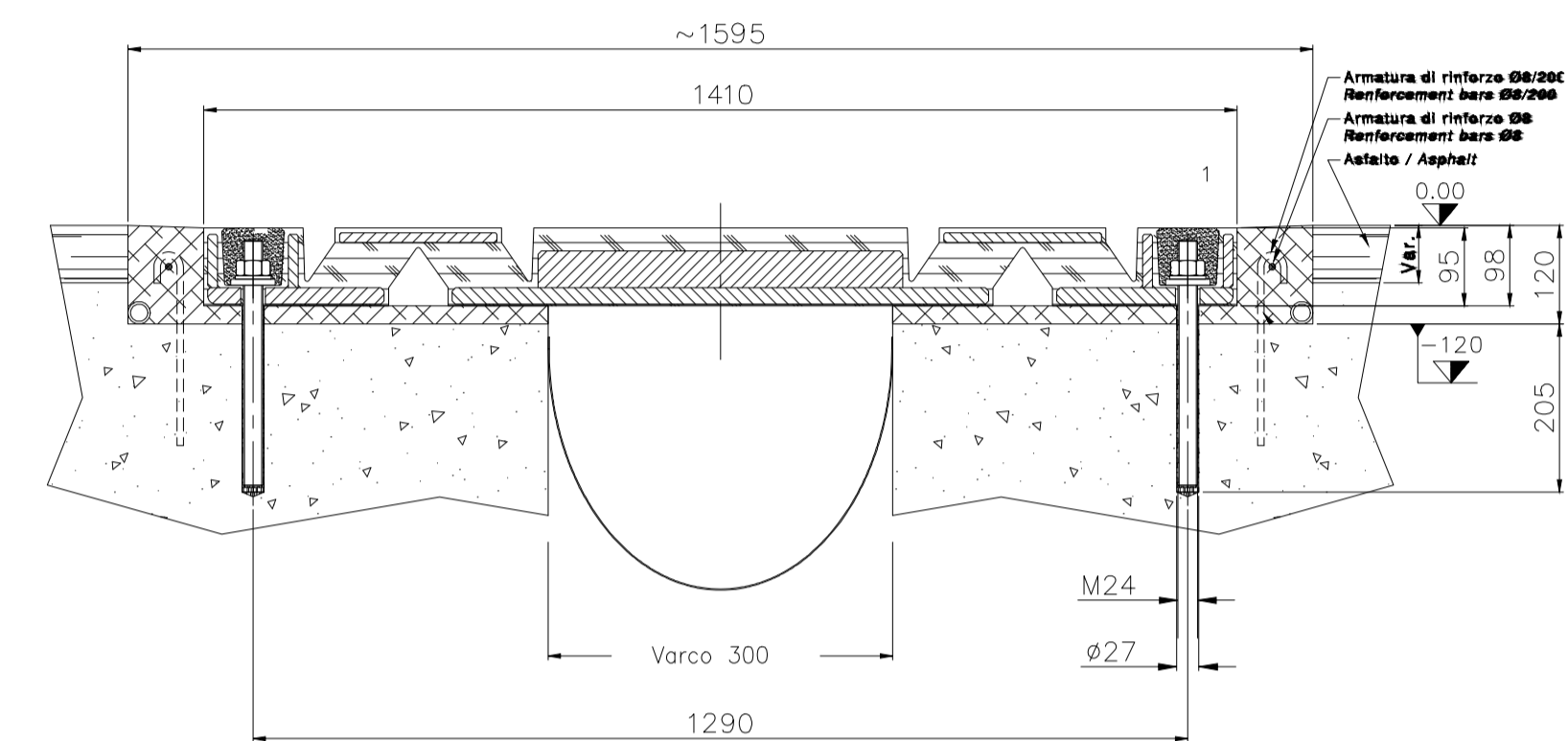


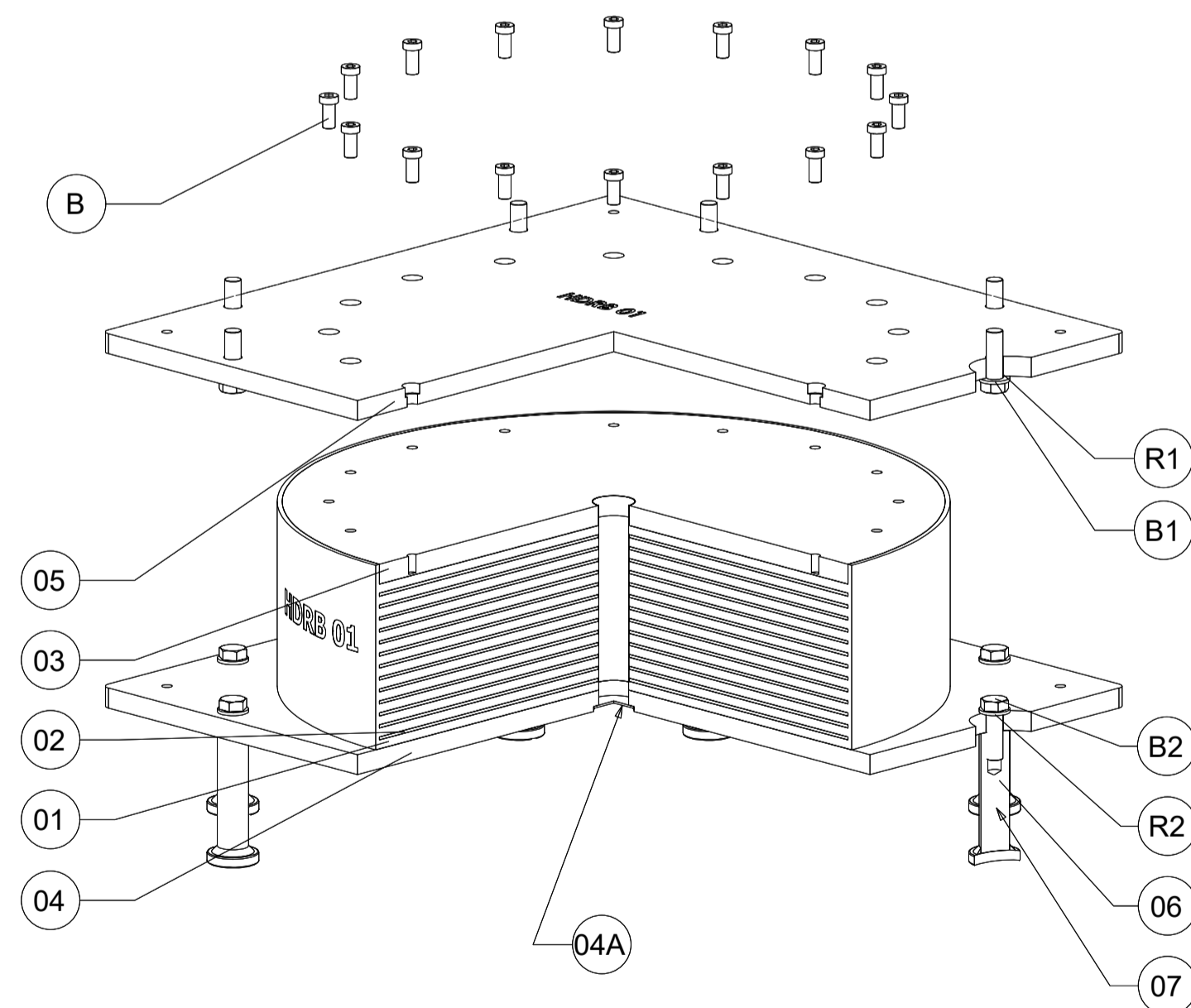
PARTICOLARE APPOGGIO



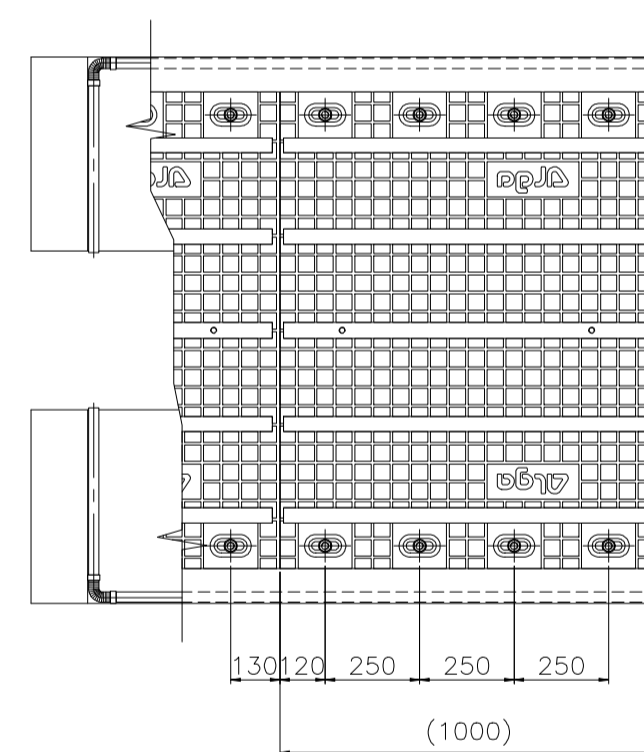
PARTICOLARE GIUNTO DI DILATAZIONE



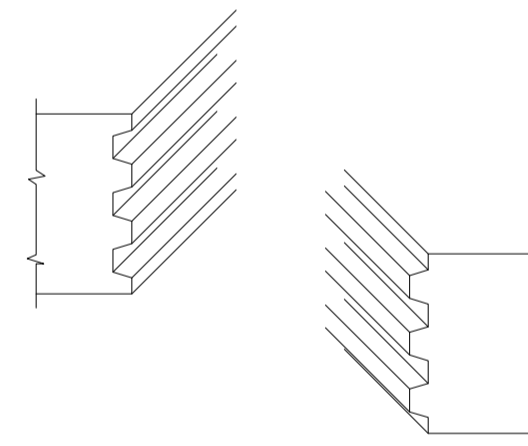
VISTA IN 3D



DETTAGLIO DI POSA



VISTA ASSONOMETRICA



84	1	Piastra d'ancoraggio superiore	S275JR EN 10025
83	1	Piastra d'ancoraggio inferiore vulc.	S275JR EN 10025
41		Gomma vulcanizzata	G ₀ =0.8 MPa
38	1	Lamiere di rinforzo vulcanizzata	S355JR EN 10025
37	1	Piastra vulcanizzata	S275JR EN 10025
22	8	Vite d'ancoraggio TE M42	Classe 8.8 EN 20898
15	4	Zanca d'ancoraggio	IC40 TQ+T EN 10083

CARATTERISTICHE ISOLATORI

Massimo carico verticale ULS statico	3850	kN
Massimo carico verticale ULS sismico	2635	kN
Modulo di taglio nominale	0.8	MPa
Spostamento sismico SLV	120	mm
Massimo spostamento orizzontale	150	mm
Rigidezza efficace (a dbd)	1.23	kN/mm
Smorzamento efficace (a dbd)	10%	

COMMITTENTE:



PROGETTAZIONE:



CUP: J84H17000930009

U.O. INFRASTRUTTURE NORD

PROGETTO DEFINITIVO

RADDOPPIO LINEA CODOGNO - CREMONA - MANTOVA
TRATTA PIADENA - MANTOVA

IV00 - Tipologici cavalcaferrovia
Impalcato stradale - appoggi e giunti

SCALA:

COMMESSA LOTTO FASE ENTE TIPO DOC. OPERA/DISCIPLINA PROGR. REV.

NM25 03 D 26 WA IV00000 001 B

Rev.	Descrizione	Redatto	Data	Verificato	Data	Approvato	Data	Autorizzato Data
A	Emissione Esecutiva	G. Coppa	Aprile 2020	G. Gracin	Aprile 2020	M. Berlingieri	Aprile 2020	A. Perego Giu 2022
B	Revisione per prescrizioni MTE MIC	G. Grimaldi	Giu 2022	G. Gracin	Giu 2022	M. Berlingieri	Giu 2022	

File: NM2503D26WAI000001B.DWG

n. Elab.: