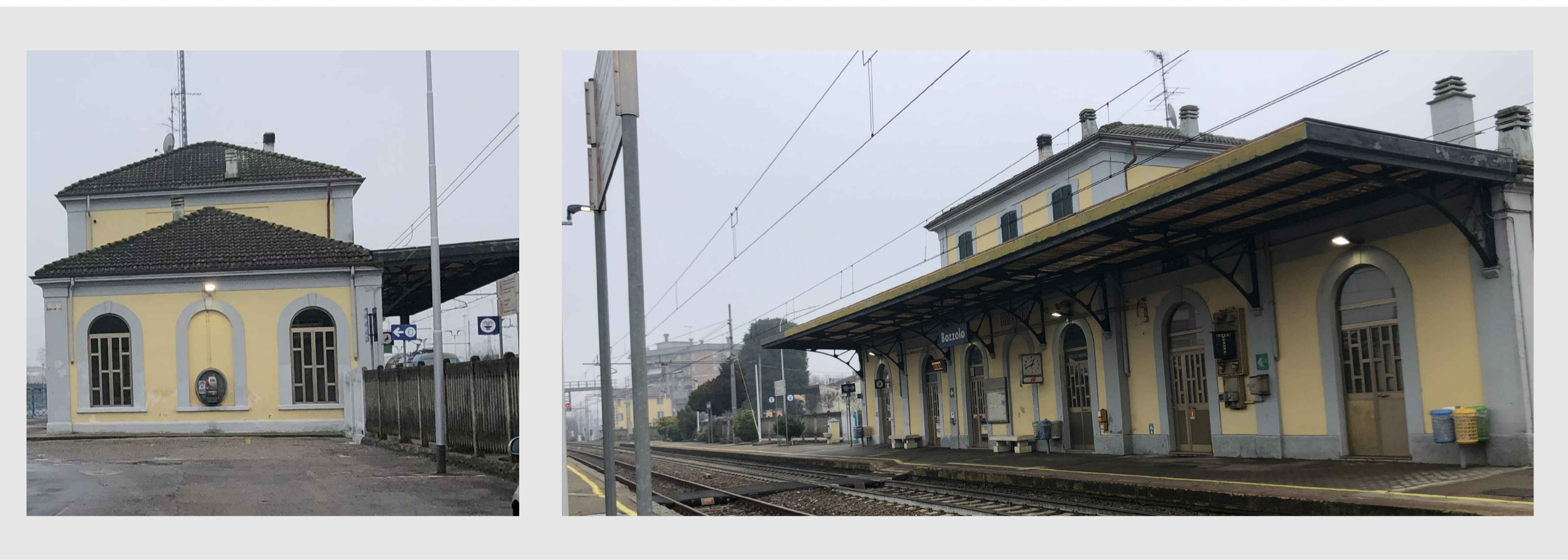


**LISTA DEGLI INTERVENTI**

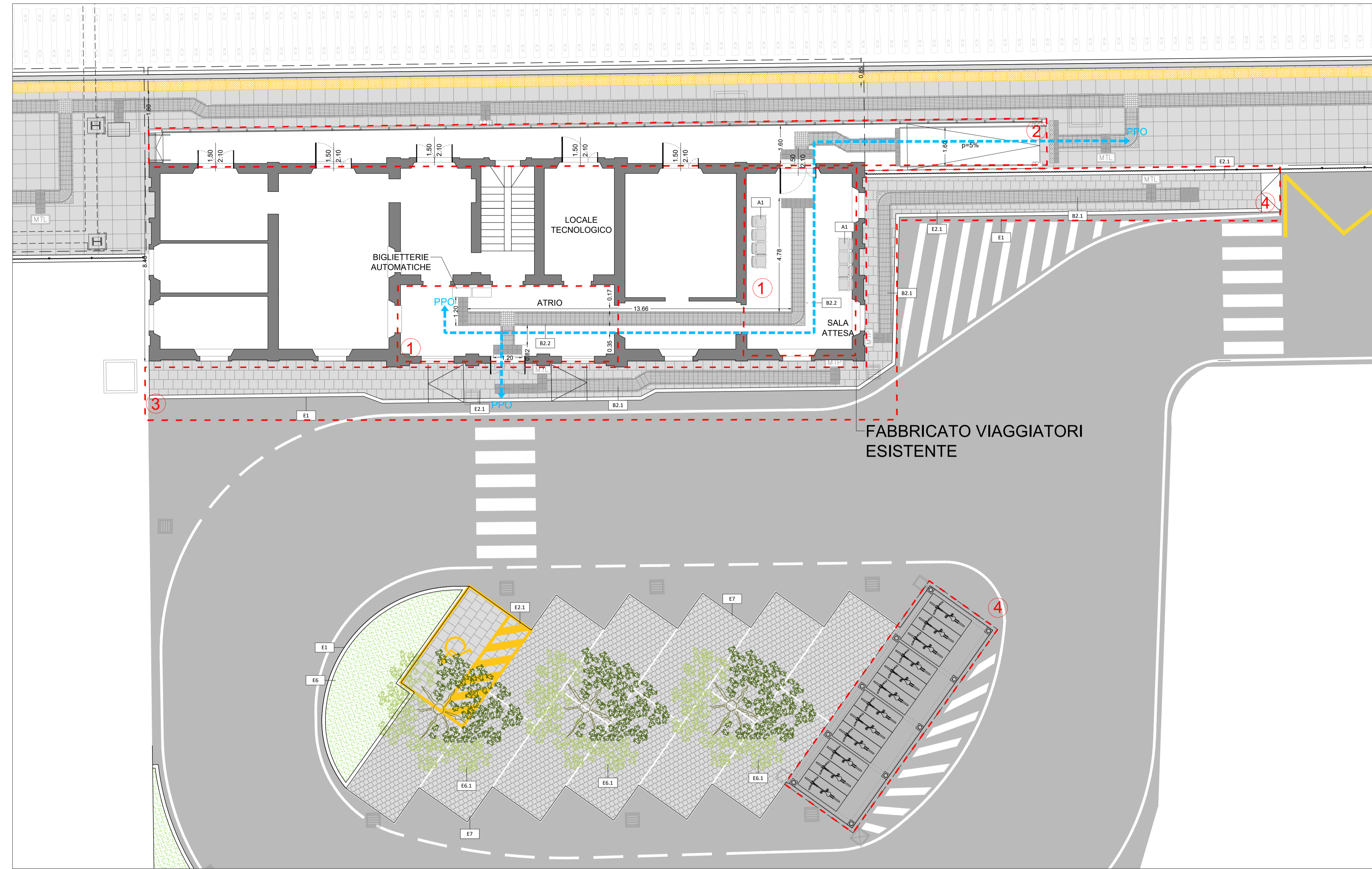
- 1 - FABBRICATO VIAGGIATORI - ATRIO E SALA D'ATTESA**  
Restyling dei locali con inserimento di sedute, BSS e percorsi tattili per disabili visivi B2.2
- 2 - PRIMO MARCIAPIEDE**  
Realizzazione di un corridoio h25cm dal p.f. nella parte antistante il fabbricato viaggiatori, collegamento a quota banchina con rampa (largh.1.60m - pendenza 5%) e gradini sul lato opposto. Davanti la sala di attesa il corridoio con larghezza pari a 1,60m si configura come PPO.
- 3 - FABBRICATO VIAGGIATORI - MARCIAPIEDE ESTERNO ANTISTANTE**  
Realizzazione di nuovo marciapiede esterno con percorsi tattili per disabili visivi - E2.1, E1, B2.1
- 4 - NUOVA PENSILINA RICOVERO BICICLETTE**  
Inserimento di un nuovo bike box con n.12 stalli biciclette



FABBRICATO VIAGGIATORI ESISTENTE  
FOTO LATO BINARI



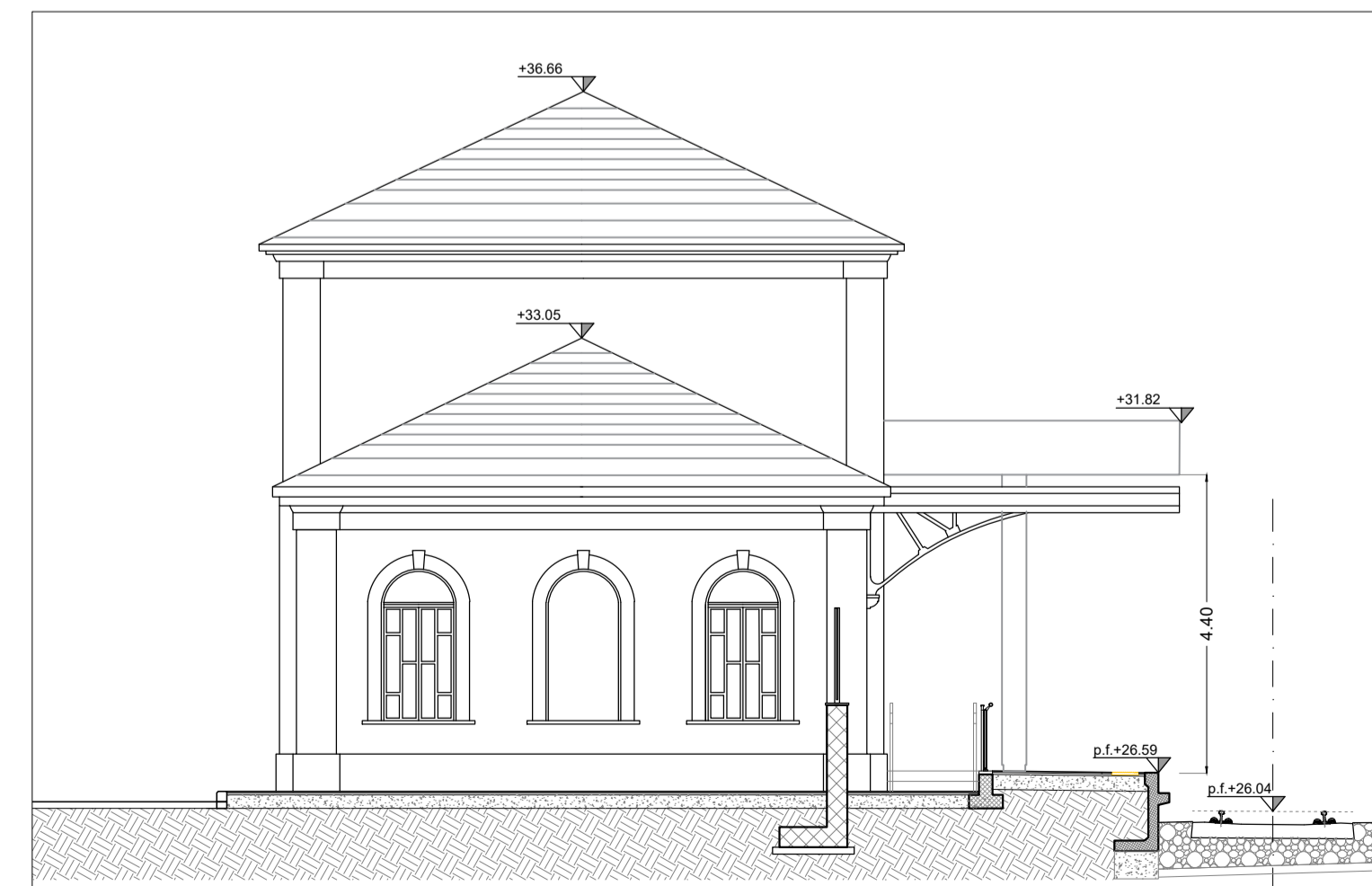
PROSPETTO FV LATO BINARI - ANTE OPERAM  
scala 1:100



PIANTA QUOTA BANCHINA  
INTERVENTI SU OPERE ESISTENTI  
scala 1:100



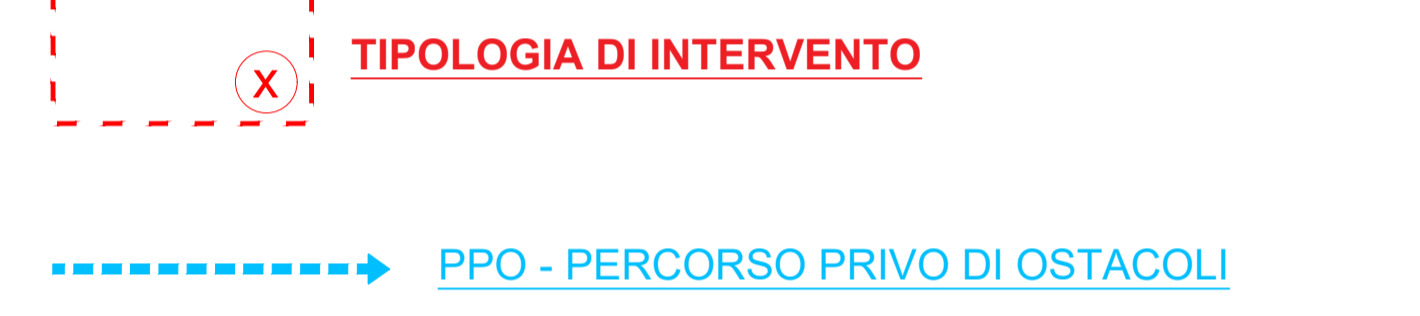
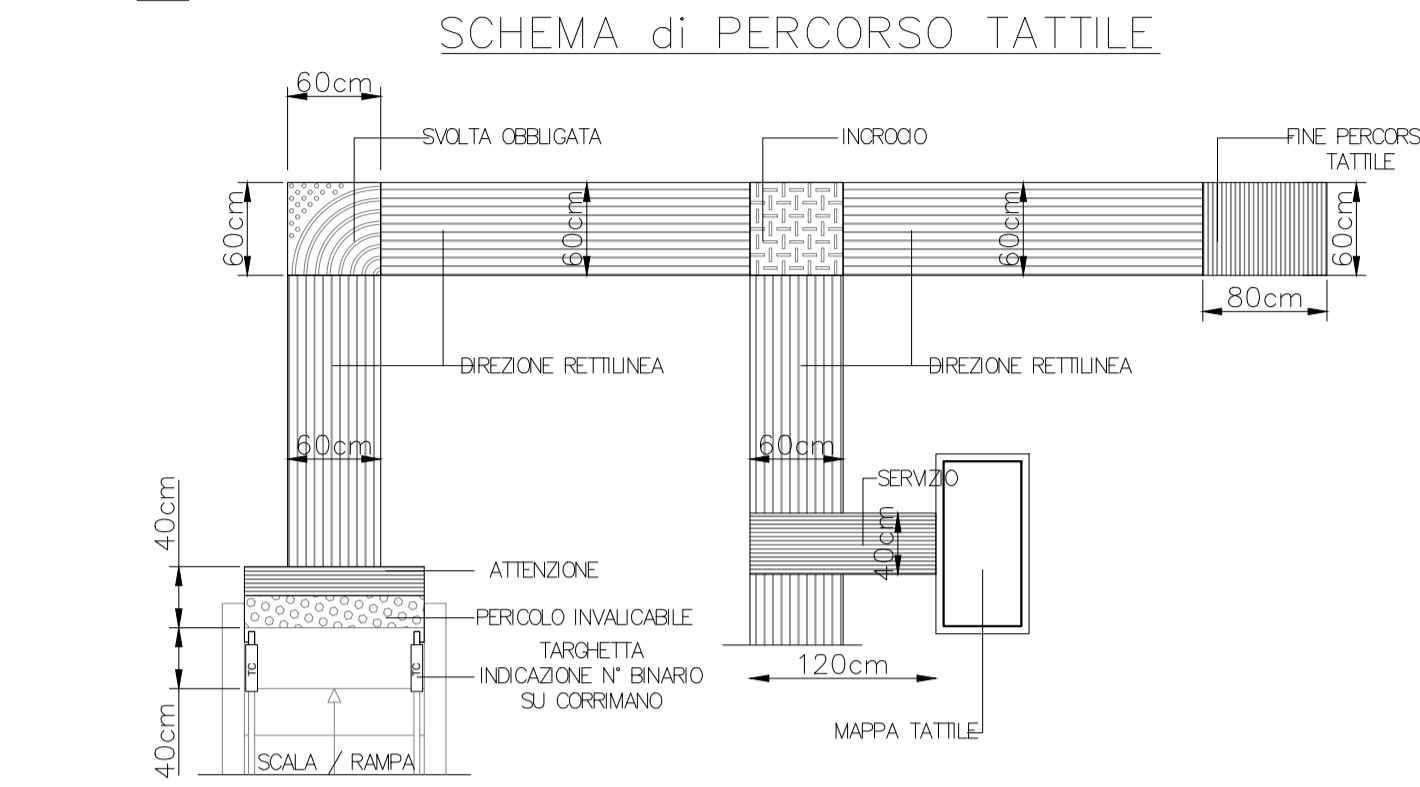
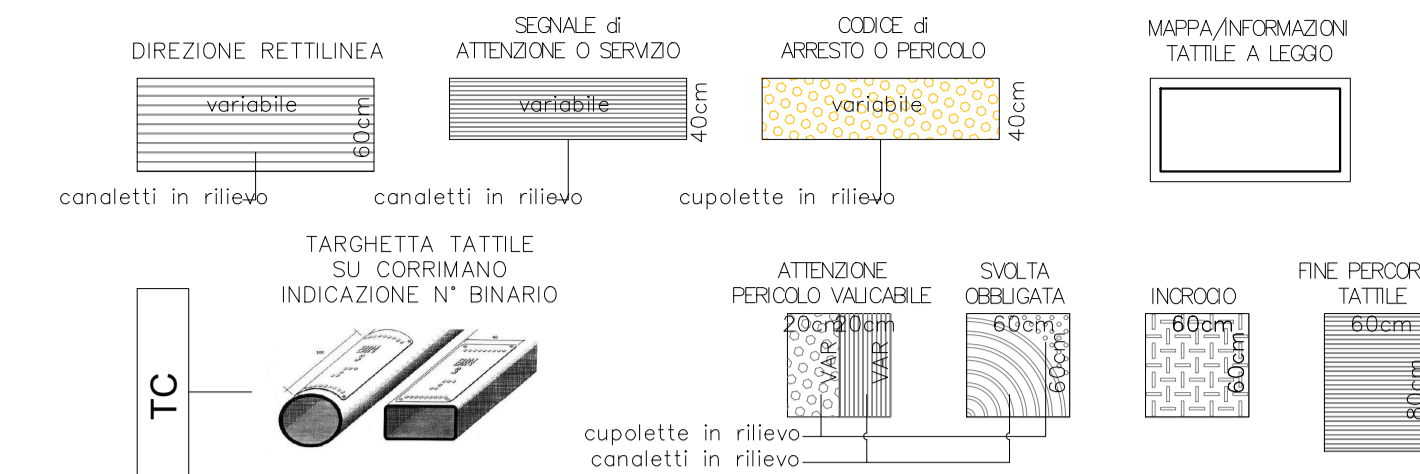
PROSPETTO FV LATO BINARI - POST OPERAM  
scala 1:100



PROSPETTO LATERALE FV - POST OPERAM  
scala 1:100

TABELLA FINITURE - MURATURE - SERRAMENTI		INFISSI			
h	v	PA	CS		
<b>FINITURE PAVIMENTI</b> B1 Pavimentazione in gres porcellanato di prima scelta 60 x 60 x 2 cm compresi il collante e sigillatura dei giunti. Colorazione assimilabile al RAL 7037 e 7043, finitura liscia, coefficiente di attrito R11, posata su massetto e rete elettrosaldata. B1.1 Gradone di ceramica in gres porcellanato con costa toro, rigato con pocolattato, delle dimensioni 34 x 60 x 2 cm compresi il collante e sigillatura dei giunti. Colorazione assimilabile al RAL 7037 e 7043, finitura liscia, coefficiente di attrito R11, posata su massetto. B1.2 Alzata in gres porcellanato di prima scelta 30 x 30 x 2 cm compresi il collante e sigillatura dei giunti. Colorazione assimilabile al RAL 7037 e 7043, finitura liscia, coefficiente di attrito R11, posata su massetto. B2 Striscia gialla in lastre di cemento e granglia di quarzo sferoidale ad alta resistenza, codice di arresto/pericolo costituito un'unica piastrina di formato 30x40 cm di colore giallo recante cablate sferiche disposte a reticolo diagonale, poste in opera su letto di malta. B2.1 Pavimentazione in gres porcellanato per la formazione di percorsi tattili per disabili visivi del tipo LVE, dimensioni variabili a seconda della necessità, antiscivolo, antigeliva e di tipo carrabile, poste in opera su letto di malta, compresi sfridi, tagli, la sigillatura dei giunti con cemento puro. B2.2 Percorsi tattili del tipo LVE per non vedenti in M-PVC-P posta in opera con specifico collante su superfici orizzontali o inclinate. B3 Fascia a contrasto su gradino. B5 Pavimento a getto di tipo industriale, con strato di usura dello spessore di 10 mm in ragione di 1820 kg/mq.				<b>OPERE METALLICHE E ACCESSORIE</b> C1 Pluviale in acciaio INOX Ø 120 compreso di parafoglie e terminale. C2 Gronda in doppio strato di lamiera preverniciata spessore 1010 comprensiva di strato di isolamento/irrigidimento. C3 Chiusino da riempimento porta-pavimentazione in lamiera di acciaio zincato, classe di carico B125 completo di telaio e sistema per il sollevamento a scomparsa, dimensioni 500x500 altezza tra 80 e 85 mm. C4 Chiusino da riempimento porta-pavimentazione in lamiera di acciaio zincato, classe di carico C250 completo di telaio e sistema per il sollevamento a scomparsa, dimensioni 700x700 altezza tra 80 e 85 mm. C4.1 Chiusino da riempimento porta-pavimentazione in lamiera di acciaio zincato, classe di carico C250 completo di telaio e sistema per il sollevamento a scomparsa, dimensioni 600x800 altezza tra 80 e 85 mm. C4.2 Chiusino da riempimento porta-pavimentazione in lamiera di acciaio zincato, classe di carico B125 completo di telaio e sistema per il sollevamento a scomparsa, dimensioni 800x800 altezza tra 80 e 85 mm. C4.3 Chiusino da riempimento porta-pavimentazione in lamiera di acciaio zincato, classe di carico C250 completo di telaio e sistema per il sollevamento a scomparsa, dimensioni 800x800 altezza tra 80 e 85 mm. C5 Griglia per canaletta in ghisa sferoidale, dim 1000x150 mm. C6 Parapetto in acciaio INOX AISI 316L composto da montanti, struttura di supporto, corrimano e specchiature in microforata, altezza 1,10 m, con ancoraggio verticale. C6.1 Parapetto in acciaio INOX AISI 316L composto da montanti, struttura di supporto, corrimano e specchiature in microforata, altezza 1,10 m, con ancoraggio laterale. C6.3 Pannelli in lamiera microforata di acciaio zincato e preverniciato compresi di sottostruttura metallica. C7 Corrimano doppio in acciaio INOX AISI 316L, Ø 40, sp. 2 mm compresi supporti. C8 Reazione in grigliato pressato zincato e verniciato compreso di montanti. C9 Dispositivo anticaduta in acciaio inox costituito da sistema di ancoraggio (linea vita) TIPO C contro le cadute dall'alto da parte del personale manutentore operante sulla copertura, sia piano sia inclinata, lunghezza fune in acciaio AISI 316 20 mt. C10 Zoccolatura sottopasso in acciaio INOX. C12 Cancello estensibile in acciaio zincato. C13 Cancello a battente in acciaio zincato. C15 Zoccolino in acciaio INOX.	
<b>BARRIERE E CORDOLI</b> L1 Cordolo prefabbricato per nuovi marciapiedi di stazione H55 in elementi prefabbricati del tipo standard in c.a.v. di classe di resistenza C32/40 N/m <sup>2</sup> , classe di esposizione XC2, autostabile e monolitico, realizzato con facce a vista perfettamente piane e siglature antiscivolo nelle parti di calpestio. L2 Fornitura e posa in opera di cordolo prefabbricato in conglomerato cementizio armato vibrocompreso con finitura antiscivolo e angolo smussato lato binario, per innalzamento marciapiedi, in opera su sottofondo in conglomerato cementizio. Il cordolo deve essere in calcestruzzo della Classe C 28/35, completo di armatura di rinforzo in acciaio; componenti costruttivi del cordolo sono: Cemento: classe C28/35 (IIA-L) 42.5 R A NORMA UNI EN 197/1; Armatura a 6; Classe Tipo di esposizione XC2; Superficie al calpestio zigrinata.				<b>SISTEMAZIONI ESTERNE</b> E1 Cordolo prefabbricato in cemento armato vibrato delle dimensioni di 12 x 25 cm. E2 Pavimentazione in pietra naturale compatte e poco assorbenti, per pavimentazioni ad intenso traffico, dim. 30 x 60 sp.5 cm. E3 Pavimentazione drenante in masselli in conglomerato cementizio ad alta resistenza posati in opera su letto di sabbia, dim. 40x20 cm, sp.5,5 cm. E4 Omie, soglie, davanzali, copertine in granito grigio, sp. 2cm. E5 Pavimentazione in CLS architettonico lavato di colore neutro o colorato gettato in opera con spessore 10 cm. E6 Tappeto erboso su terreno vegetale. E6.1 Piante ad alto fusto messe a dimora con zolla. E7 Pavimentazione drenante in masselli autobloccanti di cls cavi con terreno vegetale sp. 8 cm.	
<b>FINITURE E RIVESTIMENTI PARETI</b> V1 Intonaco civile per interni comprensivo di rete in fibra di vetro, pittura di fondo uniforme e due mani di integgiatura con idropittura silossanica idrorepellente e trasparente. V1.1 Rivestimento in lastre di cartongesso idrorepellente, rasate e integriate con strato di primer e verniciatura acrilica. V2 Rivestimento in calcestruzzo faccavista con disegno a matrice, comprensivo di trattamento protettivo ad alta penetrazione con resine acriliche in emulsione, pigmenti inorganici, cariche micronizzate ed additivi varie e successivo trattamento antiscivolo.				<b>ARREDI</b> A1 Panchina ergonomica completa di fianchi e bracciali intermedi. A2 Cestino portarifiuti comprensivo di palo. A3 Portabiciclette componibile a rastrelliera.	
<b>FINITURE SOFFITTI</b> S1 Controsoffitto piano ispezionabile realizzato con pannelli forati di alluminio preverniciato 5/10 con bordo smussato, dimensioni 600x600 mm non forato, di colore bianco, posato su struttura semplice costituita da profili portanti a triangolo in acciaio zincato e fissata al solaio tramite sistema di sospensione, compreso di strato isolante in lana di roccia. S2 Controsoffitto ispezionabile per interni realizzato con pannelli modulari in gesso alleggerito con superficie liscia verniciata dimensioni 600x600 mm, posati su struttura costituita da profili in acciaio zincato preverniciato, fissata al solaio tramite pendini in acciaio su apposite sospensioni. S3 Sistema di controsoffitto in pannelli 60 x 60 cm di lamiera di acciaio strata zincata a caldo e preverniciata, dim. maglia 10 x 7 mm, percentuale vuoto/pieno = 46%, sp. 1,00 mm, montato su sottostruttura metallica. S4 Intonaco per soffitti deumidificante, termoisolante compreso di rasatura, integgiatura con strato di primer e verniciatura acrilica, spessore non inferiore a 2 cm.				<b>FINITURE E SISTEMI DI COPERTURA</b> D1 Fornitura e posa in opera di sistema di rivestimento coibentato, costituito da lastre in alluminio preverniciato senza giunzioni trasversali, aventi sezione lineare microvavata, con speciali profili per il fissaggio ad incastro a pressione e canale di smaltimento drenante. Il sistema consente l'ancoraggio senza foratura degli elementi. Tale sistema è completato da: freno vapore in polietilene; prima orditura di profili ad omega in acciaio zincato spess. 1.5 mm - H = 50 mm, posati con interasse 1,20 m ca.; seconda orditura di profili ad omega in acciaio zincato spess. 1.5 mm - H variabile, posati in senso ortogonale alla direzione delle lastre con interasse 1,0 m e fissati alla struttura sottostante mediante appositi fissaggi; isolamento termico costituito da pannelli semirigidi in lana di roccia idrorepellente della densità di 40-55 kg/m <sup>3</sup> , dello spessore di 50 mm, con reazione al fuoco Euroclasse A1.	
<b>GIUNTI</b> G1 Coprigiunti impermeabilizzante a copertura.				D2 Copertura in pannelli sandwich a doppio rivestimento metallico, coibentato in poliuretano, con lamiera esterna profilata a S greche, spessore 80 mm e predisposizione per aggancio pannelli fotovoltaici.	

**LEGENDA dei PERCORSI TATTILI con LINGUAGGIO LVE**



PPO - PERCORSO PRIVO DI OSTACOLI

COMMITTENTE: **RFI** INFRASTRUTTURE FERROVIARIE ITALIANE  
GRUPPO FERROVIE DELLO STATO ITALIANO

PROGETTAZIONE: **ITALFER** GRUPPO FERROVIE DELLO STATO ITALIANO

CUP: J84H17000930009

**U.O. ARCHITETTURA STAZIONI E TERRITORIO**

**PROGETTO DEFINITIVO**

**RADDOPPIO LINEA CODOGNO - CREMONA - MANTOVA**  
**TRATTA PIADENA - MANTOVA**

FV12 - STAZIONE DI BOZZOLO - km 63+798,35  
ELABORATI ARCHITETTONICI  
INTERVENTI SU OPERE ESISTENTI

SCALA: 1:100

COMMESSA	LOTTO	FASE	ENTE	TIPO DOC.	OPERA/DISCIPLINA	PROGR.	REV.	
NM25	03	D	44	PA	FV12/00	005	B	
Rev.	Descrizione	Redatto	Data	Verificato	Data	Approvato	Data	Autorizzato Data
A	Emissione esecutiva	F. Sengul	Aprile 2020	S. Pazzola	Aprile 2020	M. Berlingieri	Aprile 2020	Matteo Berlingieri 08/04/2020
B	Revisione a seguito osservazioni MTP	F. Sengul	Gennaio 2021	S. Pazzola	Gennaio 2021	M. Berlingieri	Gennaio 2021	Matteo Berlingieri 08/01/2021

File: NM2503D44PAFV1200005B.dwg n.Elabor.: 1