

LISTA DEGLI INTERVENTI

1 - FABBRICATO VIAGGIATORI - ATRIO E SALA D'ATTESA

Restyling dei locali con inserimento di sedute, BSS e percorsi tattili per disabili visivi B2.2

2 - PRIMO MARCIAPIEDE

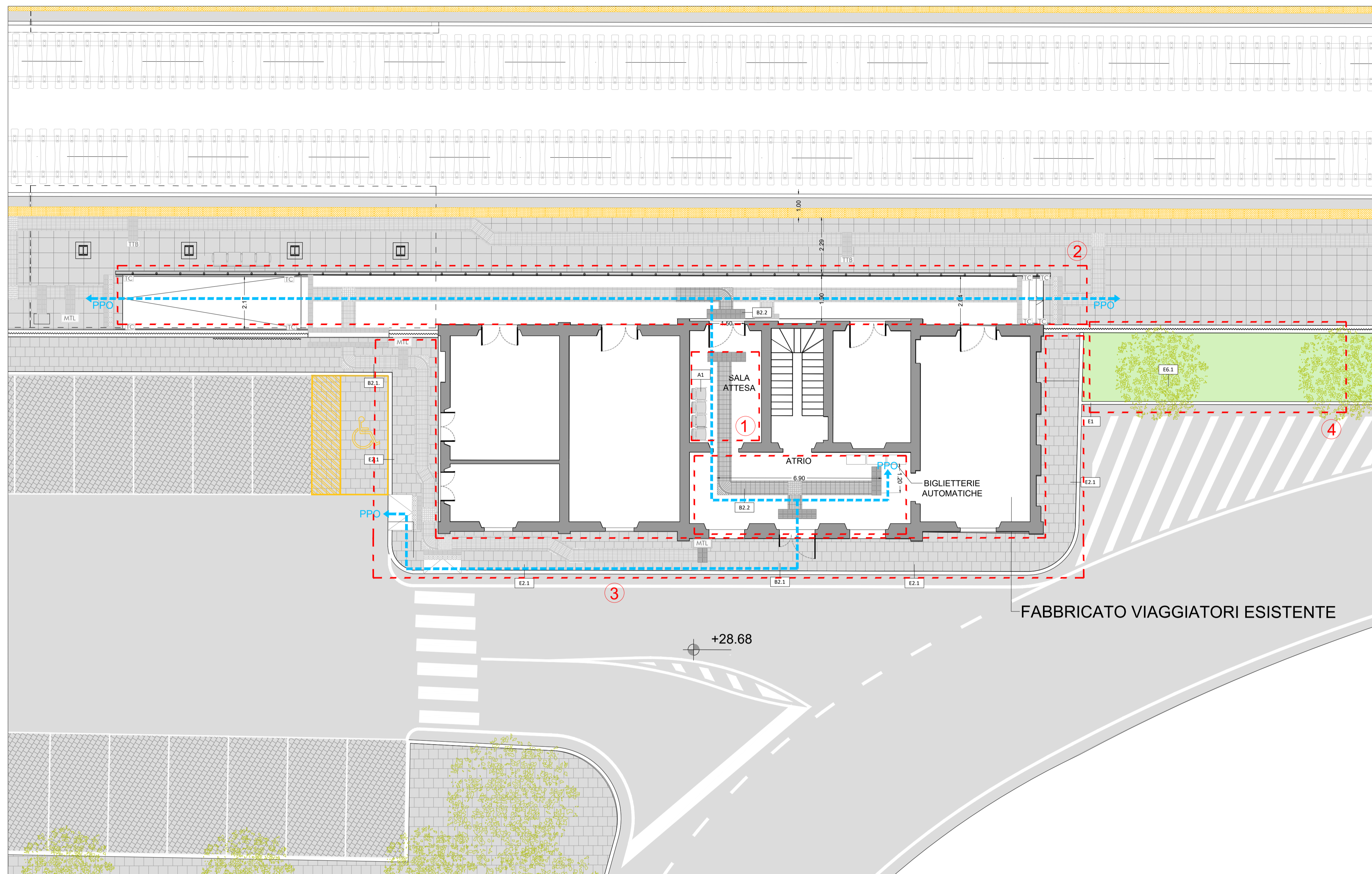
Realizzazione di un corridoio h25cm dal p.f. nella parte antistante il fabbricato viaggiatori, collegamento a quota banchina con rampa (largh. 2.15 m - pendenza 5%) e gradini sul lato opposto. Il corridoio con larghezza ≥ 1,90 m si configura come PPO.

3 - MARCIAPIEDE ESTERNO ANTISTANTE FABBRICATO VIAGGIATORI

Realizzazione di nuovo marciapiede esterno con percorsi tattili per disabili visivi - E2.1, E1, B2.1

4 - SISTEMAZIONE ESTERNA E PIANTUMAZIONE ALBERI

Piante ad alto fusto E.6.1



PIANTA QUOTA BANCHINA
INTERVENTI SU OPERE ESISTENTI
scala 1:100



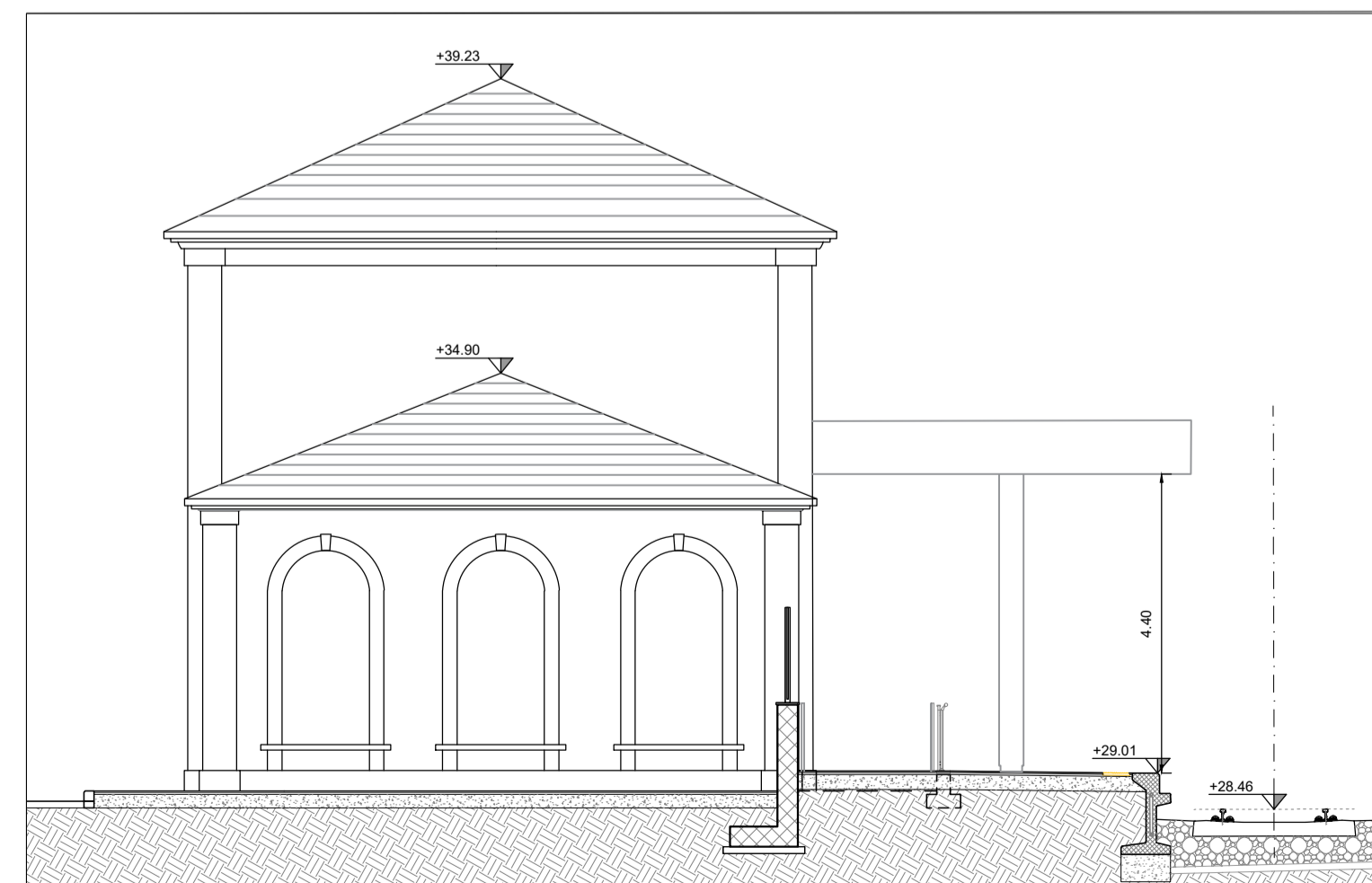
FABBRICATO VIAGGIATORI ESISTENTE
FOTO LATO BINARI



PROSPETTO FV LATO BINARI - ANTE OPERAM
scala 1:100



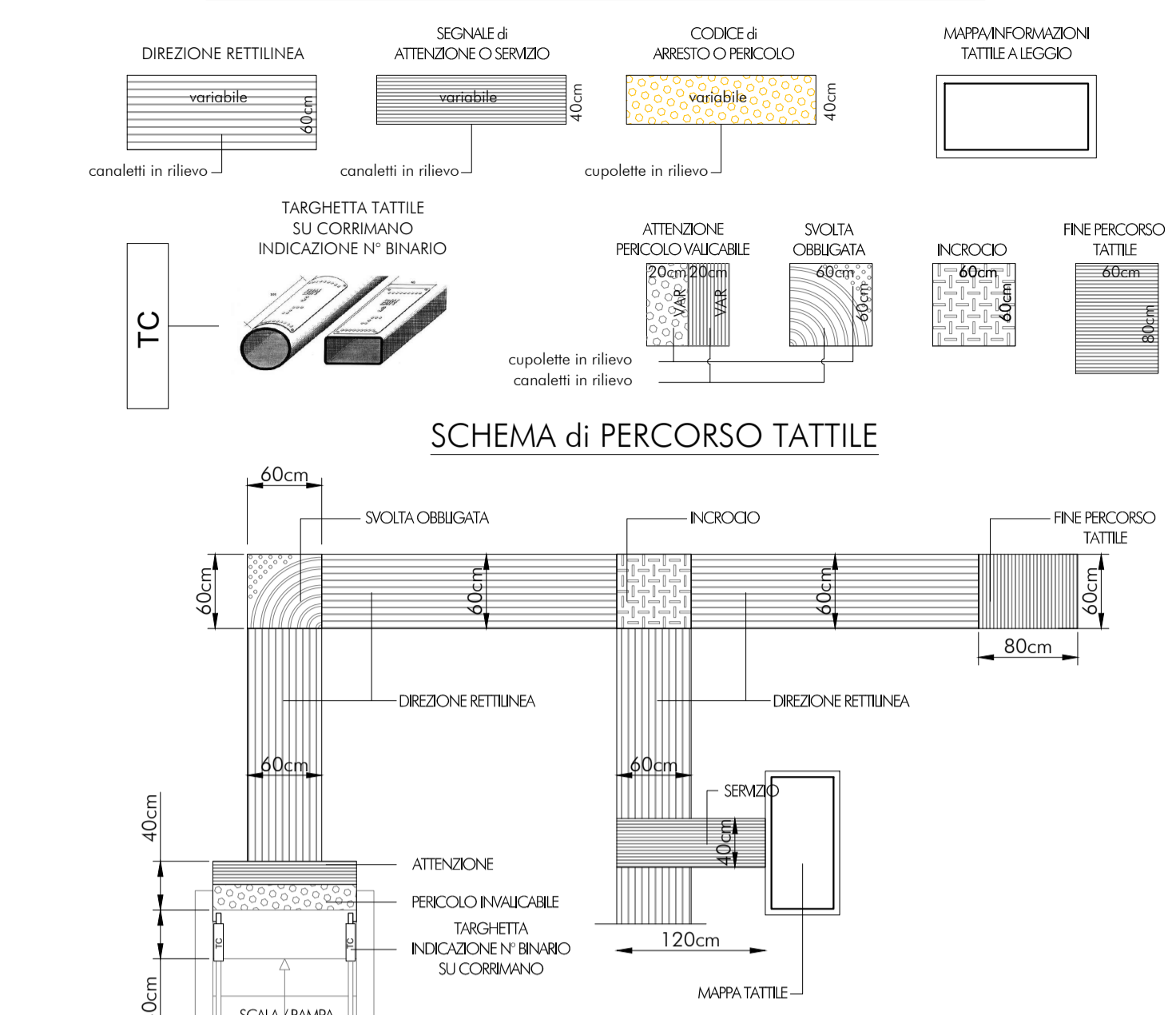
PROSPETTO FV LATO BINARI - POST OPERAM
scala 1:100



PROSPETTO LATERALE FV - POST OPERAM
scala 1:100

TABELLA FINITURE - MURATURE - SERRAMENTI	
H V PA CS	H - ALTEZZA NETTA AMBIENTE PA - FINITURA PAVIMENTO V - FINITURA PARETE CS - FINITURA SOFFITTO
	INFISSI
B1	Pavimentazione in gres porcellanato di prima scelta 60 x 60 x 2 cm compresi il collante e sigillatura dei giunti. Colorazione assimilabile al RAL 7037 e 7043, finitura liscia, coefficiente di attrito R11, posata su massetto e rete elettrosaldata.
B1.1	Gradone di ceramica in gres porcellanato con costa lora, rigato con gocciolatoio, delle dimensioni 34 x 60 x 2 cm compresi il collante e sigillatura dei giunti. Colorazione assimilabile al RAL 7037 e 7043, finitura liscia, coefficiente di attrito R11, posata su massetto.
B1.2	Azala in gres porcellanato di prima scelta 30 x 30 x 2 cm compresi il collante e sigillatura dei giunti. Colorazione assimilabile al RAL 7037 e 7043, finitura liscia, coefficiente di attrito R11, posata su massetto.
B2	Striscia gialla in lastre di cemento e graniglia di quarzo sferoidale ad alta resistenza, codice di arresto/pericolo costituito da un'unica piastrina di formato 30x40 cm di colore giallo recante calotte sferiche disposte a reticolo diagonale poste in opera su letto di malta.
B2.1	Pavimentazione in gres porcellanato per la formazione di percorsi tattili per disabili visivi del tipo LVE, dimensioni variabili a seconda della necessità, antiscivolo/evole, antigeliva e di tipo carrabile, poste in opera su letto di malta, compresi sfidri, tagli, la sigillatura dei giunti con cemento puro.
B2.2	Percorsi tattili del tipo LVE per non vedenti in M-PVC-P posati in opera con specifico collante su superfici orizzontali o inclinate.
B3	Fascia a contrasto su gradino.
B5	Pavimento a getto di tipo industriale, con strato di usura dello spessore di 10 mm in ragione di 18/20 kg/m ²
BARRIERE E CORDOLI	
L1	Cordolo prefabbricato per nuovi marciapiedi di stazione H55 in elementi prefabbricati del tipo standard in c.a.v. di classe di resistenza C22/40 N/m ² , classe di esposizione XX2, autobloccante e monolitico, realizzato con fasce a vista perfettamente piane e lisce e zigrinature antiscivolo nelle parti di calpestio.
L2	Fornitura e posa in opera di cordolo prefabbricato in conglomerato cementizio armato vibrocompreso con finitura antiscivolo e angolo smussato lato binario, per innalzamento marciapiedi, in opera su sottofondo in conglomerato cementizio. Il cordolo deve essere in calcestruzzo della Classe C 20/35, completo di armatura di rinforzo in acciaio; componenti costruttivi del cordolo sono: Cemento; classe C28/35 (II/A-L) 42.5 R A NORMA UNI EN 197/1; Armatura e 6; Classe Tipo di esposizione XC2; Superficie al calpestio zigrinata.
FINITURE E RIVESTIMENTI PARETI	
V1	Intonaco civile per interni comprensivo di rete in fibra di vetro, pittura di fondo uniformante e due mani di integgiatura con idropittura silossanica idrorepellente e trasparente.
V1.1	Rivestimento in lastre di cartongesso idrorepellente, rasate e integgrate con strato di primer e verniciatura acrilica.
V2	Rivestimento in calcestruzzo facciavista con disegno a matrice, comprensivo di trattamento protettivo ad alta penetrazione con resine acriliche in emulsione, pigmenti inorganici, cariche micronizzate ed additivi vane e successivo trattamento anticrittica.
V3	Rivestimento in pannelli di fibrocemento del formato 1200x2500 mm circa, spessore di almeno 8 mm, colore assimilabile al RAL 7047 ovvero 5001 con superficie liscia standard, protetti da trattamento anticrittica, montati su sottostruttura metallica.
V4	Rivestimento pareti in lastre di gres porcellanato con finitura liscia dello spessore di 3,5 mm, non smaltate, rinforzate con rete in fibra di vetro, delle dimensioni di 3000x1000 mm di colorazione assimilabile al RAL 7047.
V5	Rivestimento in pannello composto costituito da due lamiere in lega di alluminio - magnesio Paraluman - 100(AlMg1) e da un nucleo in polietilene del tipo LDPE (tipo Alucobond) su struttura metallica. La fascia esterna è preverniciata a forno con sistema multistrato a base di vernici polimeriche di alta qualità (PVDF/FEVE) in conformità alla normativa E.C.C.A.
V6	Sistema di carteggiatura in lamiera di acciaio zincato e preverniciato, sagomata e piegata, compresa di sottostruttura metallica.
FINITURA SOFFITTI	
S1	Controsoffitto piano ispezionabile realizzato con pannelli forati di alluminio preverniciato 510 con bordo smussato, dimensioni 600x600 mm non forato, di colore bianco, posati su struttura semplice costituita da profili portanti a triangolo in acciaio zincato e fissata al solaio tramite sistema di sospensione, compreso di strato isolante in lana di roccia.
S2	Controsoffitto ispezionabile per interni realizzato con pannelli modulari in gesso alleggerito con superficie liscia verniciata dimensioni 600x600 mm, posati su struttura costituita da profili in acciaio zincato preverniciato, fissata al solaio tramite pendini in acciaio su apposite sospensioni.
S3	Sistema di controsoffitto in pannelli 60 x 60 cm di lamiera di acciaio stralata zincata a caldo e preverniciata, dim. maglia 10 x 7 mm, percentuale vuoto/pieno = 46%, sp.1,00 mm, montato su sottostruttura metallica.
S4	Intonaco per soffitti deumidificante, termoisolante compreso di rasatura, integgiatura con strato di primer e verniciatura acrilica, spessore non inferiore a 2 cm.
GIUNTI	
G1	Coprigiunto impermeabilizzante a copertura.
INFISSI	
P1	Porta interna ad un battente, dim. 90x210 cm
P2	Porta esterna vetrata a due battenti, dim. 150x210 cm con sopraluca ad arco, dim. R.75 cm, H.140 cm.
P3	Porta esterna in metallo ad anta unica, dim. 150x210 cm con sopraluca ad arco, dim. R.75cm, H.140cm e maniglione antigancio.
P3.1	Porta esterna in metallo ad anta unica, dim. 150x210 cm con sopraluca ad arco, dim. R.75cm, H.140cm, griglia di ventilazione dim. 130x80 cm e maniglione antigancio.
P4	Porta esterna vetrata a due battenti, dim. 120x210 cm con sopraluca ad arco, dim. R.60 cm, H.140 cm.
F1	Finestra ad un'anta a battente, 90 x 120 cm.
F2	Portafinestra a telaio fisso, dim. 150 x 210 cm con sopraluca ad arco, dim. R.75 cm, H.140 cm.
OPERE METALLICHE E ACCESSORIE	
C1	Piuviale in acciaio INOX Ø 120 compreso di parafoglie e terminale.
C2	Gronda in doppio strato di lamiera preverniciata spessore 10/10 comprensiva di strato di isolamento/irridimento.
C4	Chiusino da riempimento porta pavimentazione in lamiera di acciaio zincato, classe di carico B125 completo di telaio e sistema per il sollevamento a scomparsa, dimensioni 500x500 altezza tra 80 e 85 mm.
C4.1	Chiusino da riempimento porta pavimentazione in lamiera di acciaio zincato, classe di carico C250 completo di telaio e sistema per il sollevamento a scomparsa, dimensioni 700x700 altezza tra 80 e 85 mm.
C4.2	Chiusino da riempimento porta pavimentazione in lamiera di acciaio zincato, classe di carico B125 completo di telaio e sistema per il sollevamento a scomparsa, dimensioni 600x600 altezza tra 80 e 85 mm.
C4.3	Chiusino da riempimento porta pavimentazione in lamiera di acciaio zincato, classe di carico C250 completo di telaio e sistema per il sollevamento a scomparsa, dimensioni 800x800 altezza tra 80 e 85 mm.
C5	Griglia per canaletta in ghisa sferoidale, dim 1000x150 mm.
C6	Parapetto in acciaio INOX AISI 316L composto da montanti, struttura di supporto, corrimano e specchiature in microforata, altezza 1,10 m, con ancoraggio verticale.
C6.1	Parapetto in acciaio INOX AISI 316L composto da montanti, struttura di supporto, corrimano e specchiature in microforata, altezza 1,10 m, con ancoraggio laterale.
C6.3	Pannelli in lamiera microforata di acciaio zincato e preverniciato compresi di sottostruttura metallica.
C7	Corrimano doppio in acciaio INOX AISI 316L, Ø 40, sp. 2 mm compresi supporti.
C8	Reclinazione in grigliato pressato zincato e verniciato compreso di montanti.
C9	Dispositivo anticaduta in acciaio inox costituito da sistema di ancoraggio (linea vita) TIPO C contro le cadute dall'alto da parte del personale manutentore operante sulla copertura, sia piana sia inclinata, lunghezza fune in acciaio AISI 316 20 mt.
C10	Zoccolatura sottopasso in acciaio INOX.
C12	Cancelli estensibili in acciaio zincato.
C13	Cancelli a battente in acciaio zincato.
C15	Zoccolino in acciaio INOX.
SISTEMAZIONI ESTERNE	
E1	Cordolo prefabbricato in cemento armato vibrato delle dimensioni di 12 x 25 cm.
E2	Pavimentazione in pietra naturale compatte e poco assorbenti, per pavimentazioni ad intenso traffico, dim. 30 x 60 sp.5 cm.
E2.1	Pavimentazione drenante in masselli in conglomerato cementizio ad alta resistenza posati in opera su letto di sabbia, dim. 40x20 cm, sp.5.5 cm.
E3	Orme, soglie, davanzali, copertine in granito grigio, sp. 2cm
E4	Pavimentazione in CLS architettonico lavato di colore neutro o colorato gettato in opera con spessore 10 cm.
E6	Tappeto erboso su terreno vegetale
E6.1	Piante ad alto fusto messe a dimora con zolla.
E7	Pavimentazione drenante in masselli autobloccanti di cls cavi con terreno vegetale sp. 8 cm.
ARREDI	
A1	Panchina ergonomica completa di fianchi e bracciali intermedi.
A2	Cestino portarifiuti comprensivo di palo.
A3	Portabiciclette componibile a rastrelliera.
FINITURE E SISTEMI DI COPERTURA	
D1	Fornitura e posa in opera di sistema di rivestimento coibentato, costituito da lastre in alluminio preverniciato senza giunzioni trasversali, aventi sezione lineare microvavata, con speciali profili per il fissaggio ad incastro a pressione e canale di smaltimento drenante. Il sistema consente l'ancoraggio senza foratura degli elementi. Tale sistema è completato da: freno vapore in polietilene; prima orditura di profili ad omega in acciaio zincato spess. 1.5 mm - H = 50 mm, posati con interasse 1,20 m ca.; seconda orditura di profili ad omega in acciaio zincato spess. 1.5 mm - H variabile, posati in senso ortogonale alla direzione delle lastre con interasse 1,0 m e fissati alla struttura sottostante mediante appositi fissaggi; isolamento termico costituito da pannelli semirigidi in lana di roccia idrorepellente della densità di 40-55 kg/m ³ , dello spessore di 50 mm, con reazione al fuoco Euroclasse A1.
D2	Copertura in pannelli sandwich a doppio rivestimento metallico, coibentato in poliuretano, con lamiera esterna profilata a 5 gradini, spessore 80 mm e predisposizione per aggancio pannelli fotovoltaici

LEGENDA DEI PERCORSI TATTILI con LINGUAGGIO LVE



LEGENDA CODICI MAPPE TATTILI



TIPOLOGIA DI INTERVENTO

PPO - PERCORSO PRIVO DI OSTACOLI

COMMITTENTE: **RFI** **GRUPPO FERROVIARIO ITALIANA**

PROGETTAZIONE: **ITALFER** **GRUPPO FERROVIE DELLO STATO ITALIANO**

CUP: J84H17000930009

U.O. ARCHITETTURA STAZIONI E TERRITORIO

PROGETTO DEFINITIVO

**RADDOPPIO LINEA CODOGNO - CREMONA - MANTOVA
TRATTA PIADENA - MANTOVA**

FV13 - STAZIONE DI MARCARIA km 69+158.29
ELABORATI ARCHITETTICI
INTERVENTI SU OPERE ESISTENTI

SCALA: 1:100

COMMESSA	LOTTO	FASE	ENTE	TIPO DOC.	OPERA/DISCIPLINA	PROGR.	REV.
NM25	03	D	44	PA	FV13/00	006	B

Rev.	Descrizione	Redatto	Data	Verificato	Data	Approvato	Data	Autorizzato	Data
A	Emissione esecutiva	F. Sengul	Aprile 2022	S. Pazzola	Aprile 2022	M. Berlingieri	Aprile 2022	R. Marino	Gennaio 2022
B	Revisione a seguito osservazioni	F. Sengul	Gennaio 2022	E. Emili	Gennaio 2022	M. Berlingieri	Gennaio 2022		

File: NM2503D4PAFV1300006B.dwg n. Elab.: _____