



REGIONE PUGLIA
PROVINCIA DI FOGGIA
COMUNE DI FOGGIA



PROGETTO DELL'IMPIANTO SOLARE FOTOVOLTAICO CON INTEGRAZIONE AGRICOLA E DELLE RELATIVE OPERE DI CONNESSIONE DA REALIZZARE NEL COMUNE DI FOGGIA (FG) IN CONTRADA TORRE DI LAMA AL FG. N. 7 PP. N. 101, 239, 447, 449, 451 E FG. N. 9 PP. N. 79, 195, 196, 222, 224, 225, 226, 227, 690, 691, DI POTENZA PARI A 19.359,00 kWp DENOMINATO "TORRE DI LAMA"

PROGETTO DEFINITIVO

QUANTIFICAZIONE DELL' INTEGRAZIONE AGRICOLA E DELLE MISURE DI MITIGAZIONE DELL'IMPIANTO FOTOVOLTAICO



livello prog.	Codice Istanza	N. Elaborato	DATA	SCALA
PD	4WZGYD6	I_D24	07/07/2022	VARIE

REVISIONI

REV.	DATA	DESCRIZIONE	ESEGUITO	VERIFICATO	APPROVATO

RICHIEDENTE

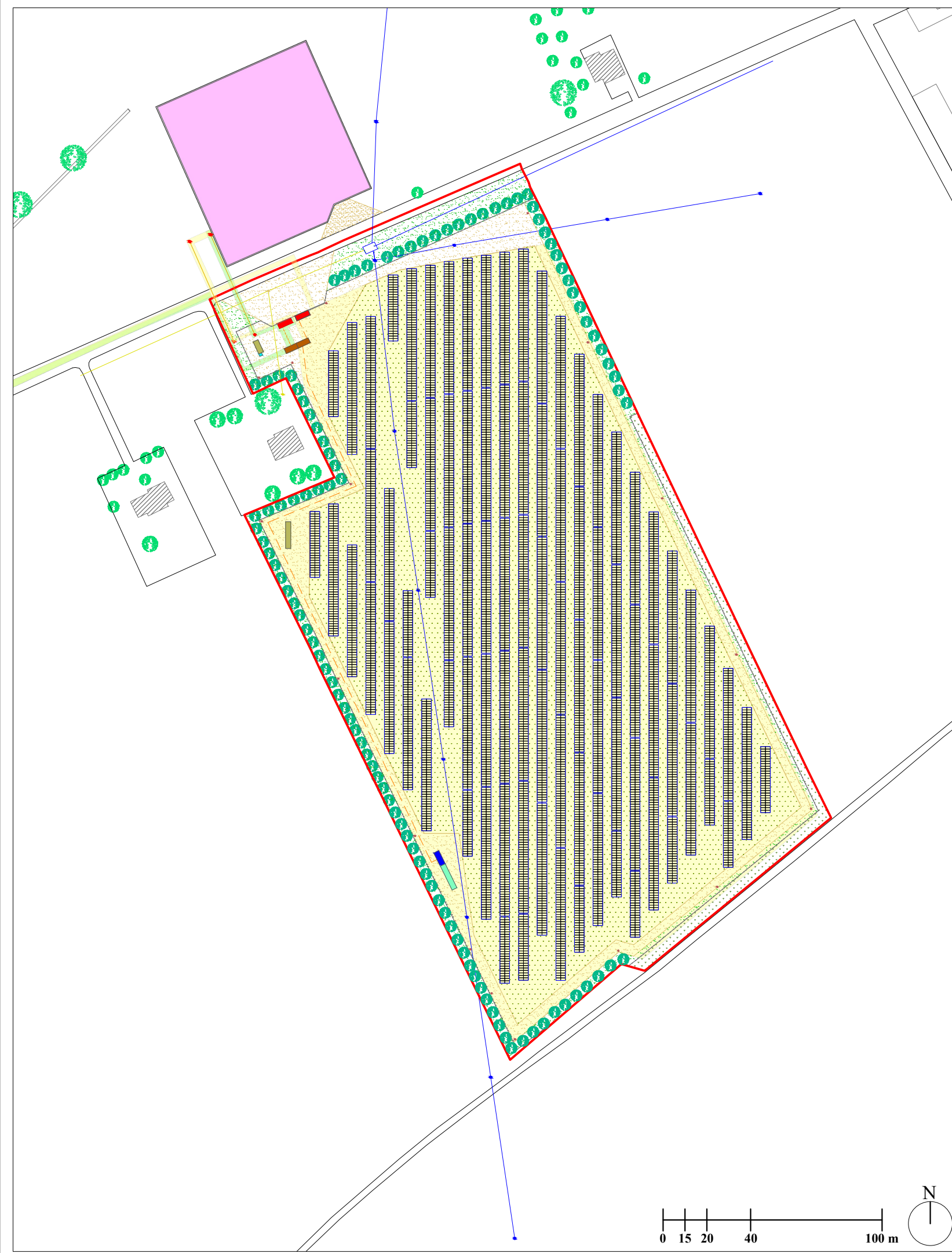
TRINA SOLAR TETI S.r.l.
Piazza Bonomo 14, 20123 Milano



ENTE

PROGETTAZIONE **HORIZONFIRM**

Ing. D. Siracusa
Ing. C. Chiaruzzi
Arch. A. Costantino
Arch. A. Calandino
Arch. M. Gallo
Arch. S. Martorena
Arch. F.G. Mazzola
Ing. G. Buffa
Ing. G. Schillaci



LAYOUT DELL'IMPIANTO "TORRE DI LAMA" CON INTEGRAZIONE AGRICOLA - EVIDENZA DELLE MISURE DI MITIGAZIONE DEL PLOT 1 - SCALA 1:2000



LAYOUT DELL'IMPIANTO "TORRE DI LAMA" CON INTEGRAZIONE AGRICOLA - EVIDENZA DELLE MISURE DI MITIGAZIONE DEL PLOT 2 - SCALA 1:2000

DATI PROGETTO IMPIANTO "TORRE DI LAMA"

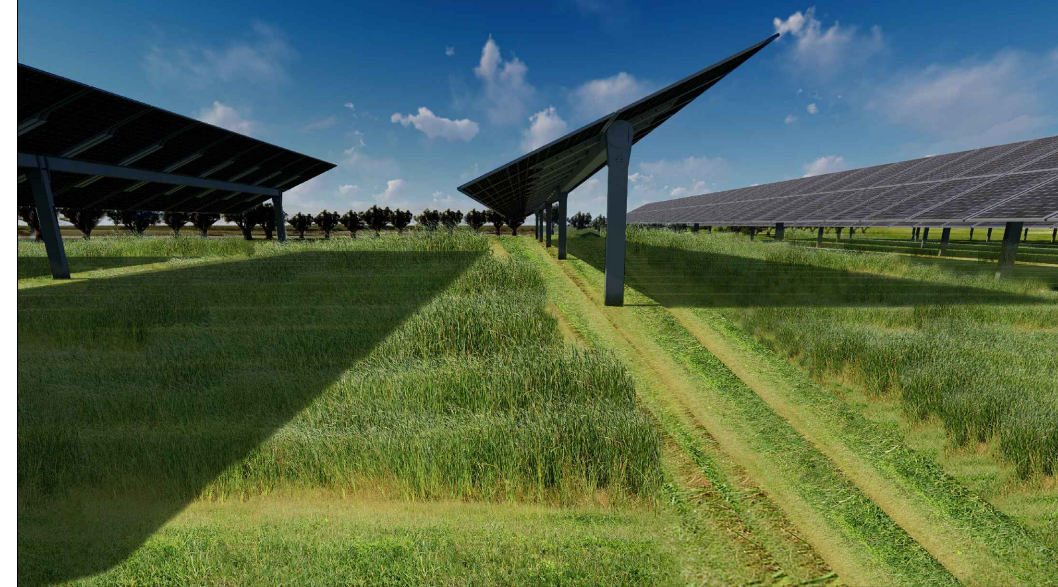
- SUPERFICIE CONTRATTUALIZZATA	23,9 ETTARI CIRCA
- AREA CAPTANTE	9,4 ETTARI CIRCA
- AREA COLTIVATA CON SPECIE FORAGGERE	10,4 ETTARI CIRCA
- AREA DESTINATA A PRATO PERMANENTE	21,8 ETTARI CIRCA

LA SUPERFICIE CAPTANTE EQUIVALE A CIRCA IL 39% DELL'AREA CONTRATTUALIZZATA

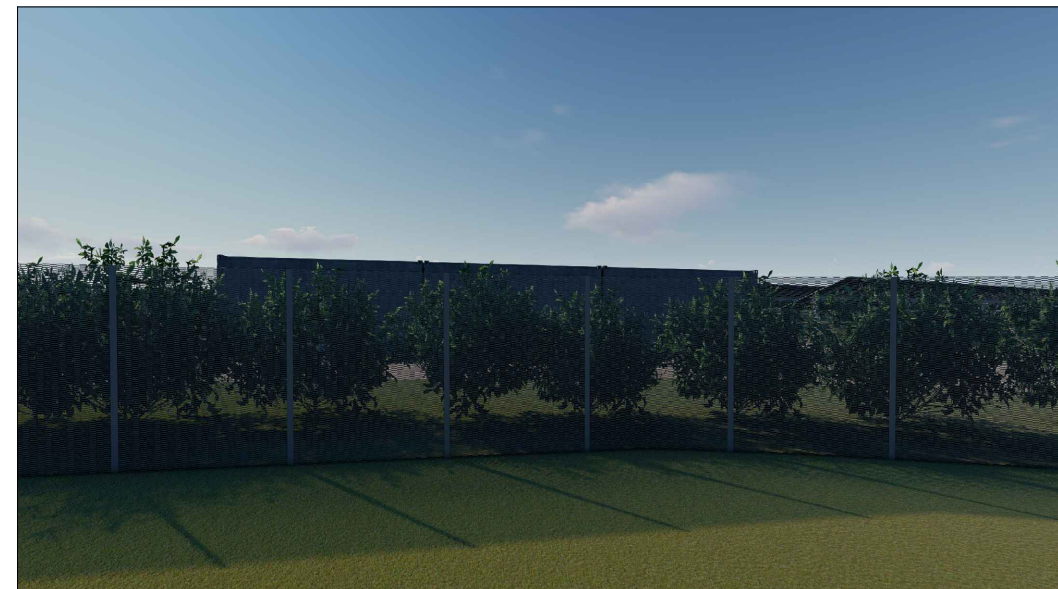
LA SUPERFICIE COLTIVATA EQUIVALE A CIRCA IL 43% DELL'AREA CONTRATTUALIZZATA



FASCIA PERIMETRALE CON ULIVI PREESISTENTI E REIMPIANTATI E NUOVE COLTIVAR RESISTENTI



PRATO FORAGGERO INTEGRATO ALL'IMPIANTO



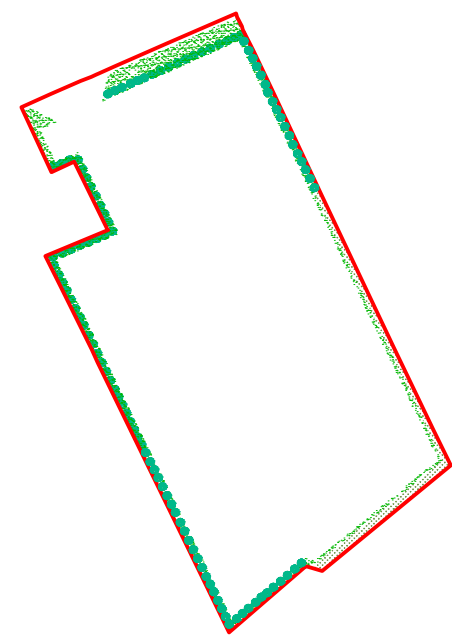
FASCIA ARBUSTIVA PERIMETRALE



FASCIA ARBUSTIVA PERIMETRALE

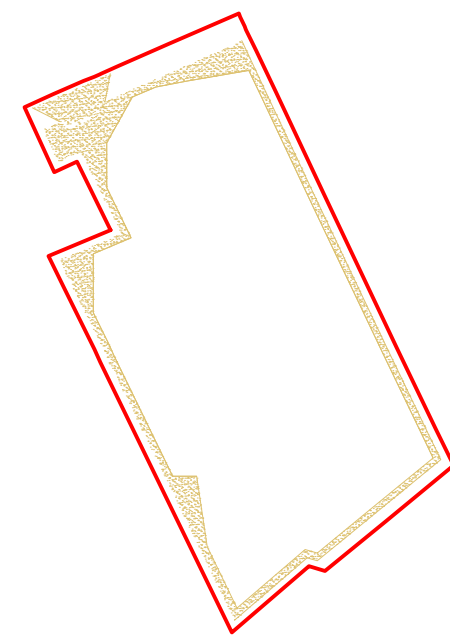
FASCIA ARBOREA/ARBUSTIVA DI MITIGAZIONE

SU ENTRAMBI I PLOT SUPERFICIE TOTALE PARI A 1 ETTARO CIRCA
PLOT 1: 5100 MQ CIRCA DI FASCIA PERIMETRALE PRODUTTIVA OCCUPATA DA 59 ALBERI DI ULIVO REIMPIANTATI E ULIVI RESISTENTI ALLA XYLELLA QUASI IL LECCINO E LA FS-17, OLTRE A SEIPE ARBUSTIVA



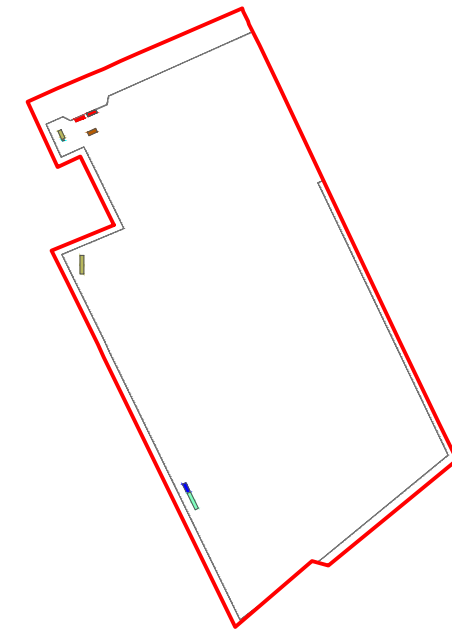
VIABILITÀ IN TERRA BATTUTA

SU ENTRAMBI I PLOT SUPERFICIE TOTALE PARI A 2,1 ETTARI CIRCA
PLOT 1: 7400 MQ CIRCA



ELEMENTI IMPIANTO PV - CABINE DI CAMPO, RECINZIONE PERIMETRALE E ILLUMINAZIONE

OCCUPAZIONE CABINE SU ENTRAMBI I PLOT SUPERFICIE PARI A 441 MQ CIRCA
PLOT 1: 141 MQ CIRCA
RECINZIONE PERIMETRALE E LIEGGERA PER UNA LUNGHEZZA TOTALE SU ENTRAMBI I PLOT PARI A 2743 M CIRCA
PLOT 1: 141 M CIRCA
N°16 PALI UTILI ALL'ILLUMINAZIONE



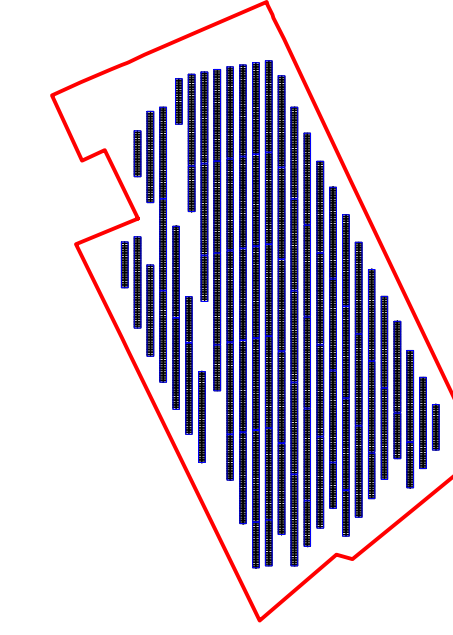
PRATO FORAGGERO

COLTIVAZIONE DI ERBAIO PERMANENTE CON SPECIE FORAGGERE, IL RELATIVO SFALCIO VERRÀ DESTINATO AD UN ALLEVAMENTO DI BUFALE LOCALE SU ENTRAMBI I PLOT SUPERFICIE TOTALE DI CIRCA 10,4 ETTARI
PLOT 1: 2,50 ETTARI



ELEMENTI IMPIANTI PV STRUTTURE IN POSIZIONE ORIZZONTALE

SU ENTRAMBI I PLOT SUPERFICIE TOTALE DI CIRCA 9,4 ETTARI
PLOT 1: 2,00 ETTARI



QUANTIFICAZIONE DELLE SUPERFICIE OCCUPATE CON INTEGRAZIONE AGRICOLA E MISURE DI MITIGAZIONE DEL PLOT 1 - SCALA 1:5000

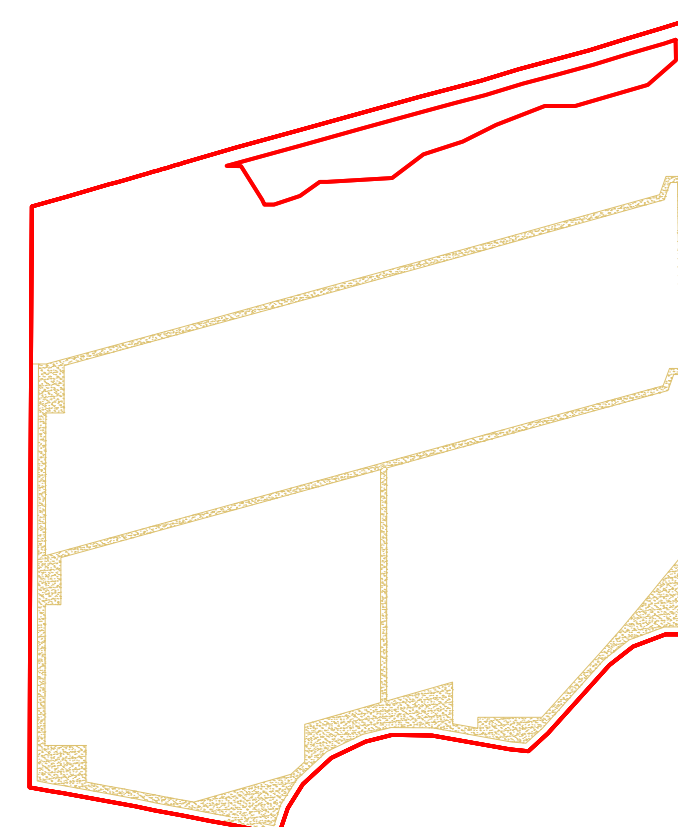
FASCIA ARBOREA/ARBUSTIVA DI MITIGAZIONE

SU ENTRAMBI I PLOT UNA SUPERFICIE TOTALE PARI A 1 ETTARO CIRCA
PLOT 2: 5300 MQ CIRCA DI FASCIA PERIMETRALE ARBUSTIVA



VIABILITÀ IN TERRA BATTUTA

SU ENTRAMBI I PLOT SUPERFICIE TOTALE PARI A 2,1 ETTARI CIRCA
PLOT 2: 1,4 ETTARI CIRCA



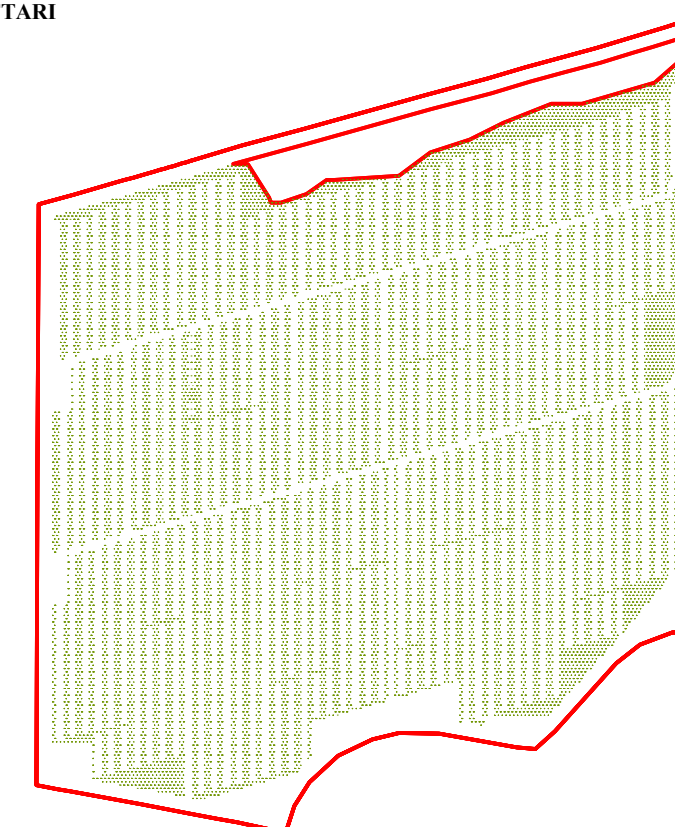
ELEMENTI IMPIANTO PV - CABINE DI CAMPO, RECINZIONE PERIMETRALE E ILLUMINAZIONE

OCCUPAZIONE CABINE SU ENTRAMBI I PLOT SUPERFICIE TOTALE PARI A 441 MQ CIRCA
PLOT 2: 300 MQ CIRCA
RECINZIONE PERIMETRALE E LIEGGERA PER UNA LUNGHEZZA TOTALE SU ENTRAMBI I PLOT PARI A 2743 M CIRCA
PLOT 2: 1749 M CIRCA
N°21 PALI UTILI ALL'ILLUMINAZIONE DELL'IMPIANTO PV



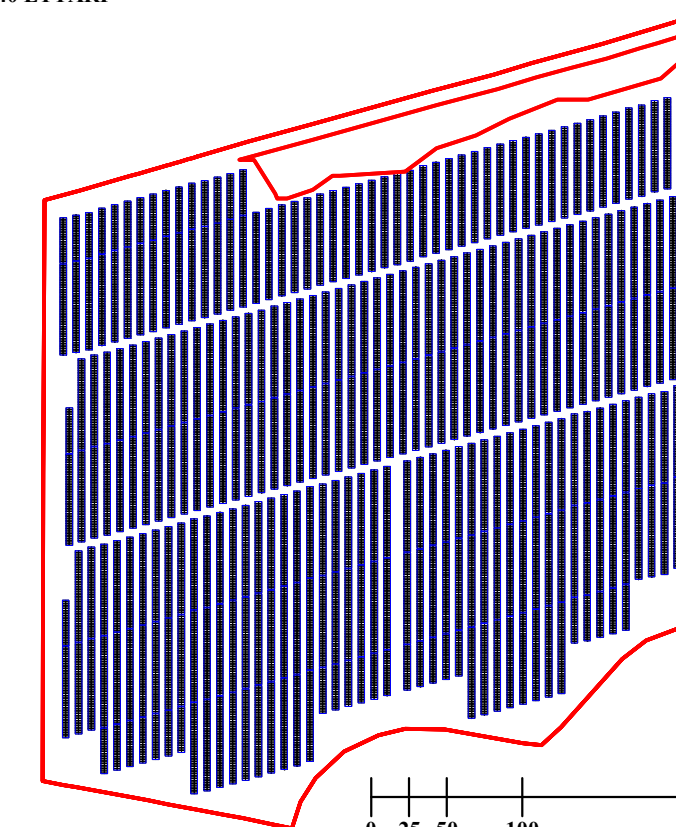
PRATO FORAGGERO

COLTIVAZIONE DI ERBAIO PERMANENTE, IL RELATIVO SFALCIO VERRÀ DESTINATO AD UN ALLEVAMENTO DI BUFALE LOCALE SU ENTRAMBI I PLOT SUPERFICIE DI CIRCA 10,4 ETTARI
PLOT 2: 7,90 ETTARI



ELEMENTI IMPIANTI PV STRUTTURE IN POSIZIONE ORIZZONTALE

SU ENTRAMBI I PLOT SUPERFICIE TOTALE DI CIRCA 9,4 ETTARI
PLOT 2: 7,40 ETTARI



QUANTIFICAZIONE DELLE SUPERFICIE OCCUPATE CON INTEGRAZIONE AGRICOLA E MISURE DI MITIGAZIONE DEL PLOT 2 - SCALA 1:5000

LEGENDA

	Ingresso		Linea aerea BT esistente in conduttori nudi
	Confini terreno		Linea aerea AT da realizzare in conduttori nudi su tralci
	Tracker monoassiale		Linea aerea MT di rete da realizzare
	Recinzione		Linea MT di rete in cavo interrato da realizzare
	Fascia di mitigazione 2 - 5 metri		Linea MT atente in cavo interrato da realizzare
	Alberature esistenti		Sostegno a traliccio esistente
	Alberature esistenti da copiantare e equiparare nuovo impianto di ulivi		Sostegno MT esistente
	Viabilità esistente		Sostegno BT esistente
	Viabilità da realizzare		Sostegno a traliccio da realizzare
	Prato foraggero		Sostegno a stelo unico in acciaio da realizzare
	Area impianto "Torre di Lama 1" cod. di identificabilità 227816419		Futura cabina AT/MT Foggia Amendola
	Area impianto "Torre di Lama 2" cod. di identificabilità 19737329		Cabina di consegna da realizzare
	Trincea comune ai due impianti per linea MT di utenza interrata		Cabina MT utente da realizzare
	Linea aerea AT esistente in conduttori nudi su tralci		Locale tecnico/deposito da realizzare
	Linea aerea AT esistente da dismettere		WC chimico
	Linea aerea MT esistente in conduttori nudi		Cabina inverter da realizzare
	Linea aerea MT esistente in cavo		Cabina trasformatore da realizzare
	Linea aerea BT esistente in cavo		Sistema di illuminazione e videosorveglianza