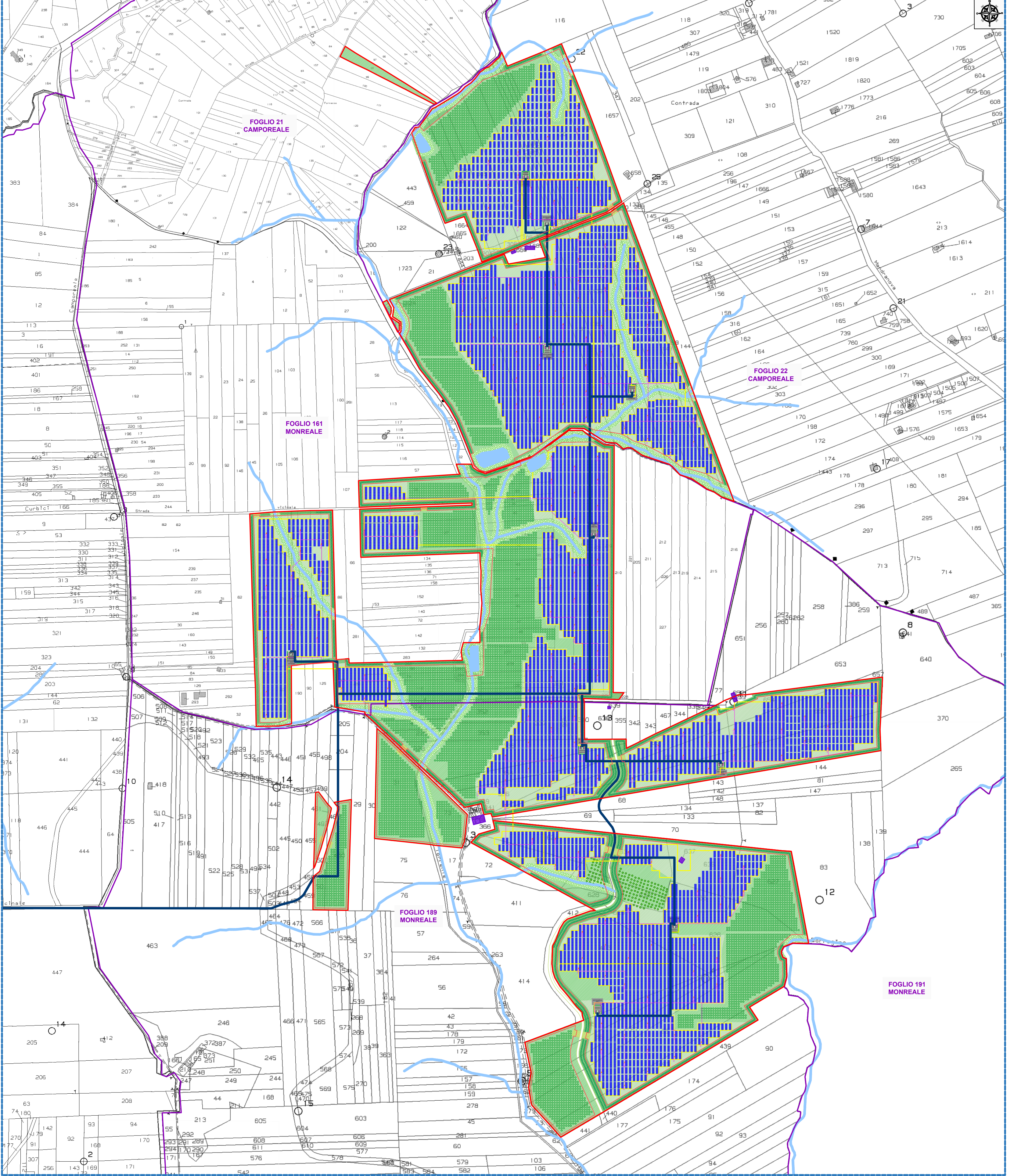


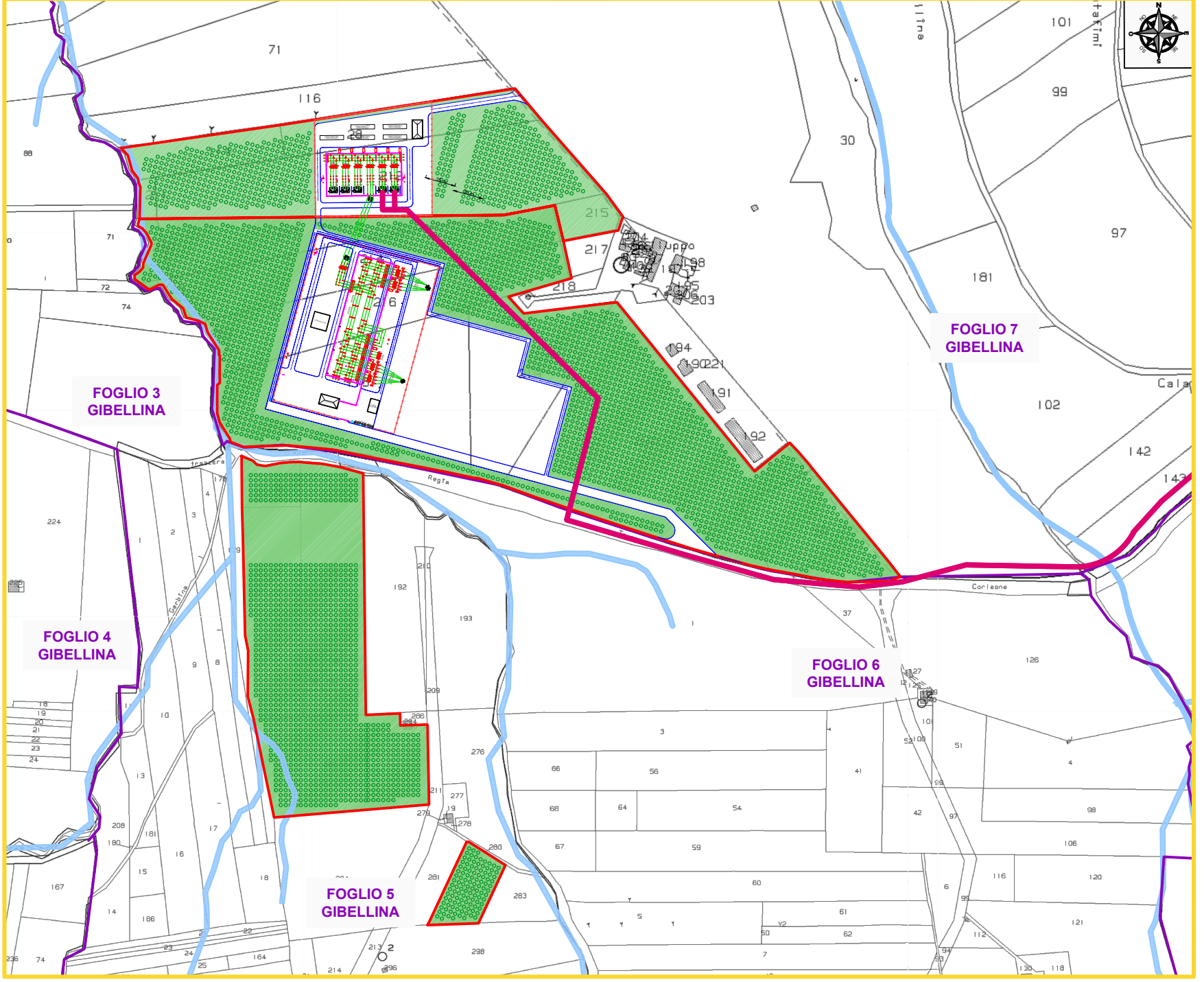
STRALCIO CATASTALE FOGLI 21-22 CAMPOREALE E FOGLI 161-189 MONREALE (PA) - S&P 8 - MANDRANOVA

SCALA 1:3.000

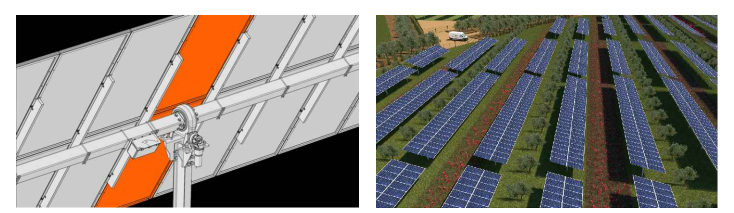


LAYOUT S&P 8 - STAZIONE AT UTENTE - RETE

SCALA 1:3.000



- LEGENDA**
- Sito d'intervento
 - Limite Foglio di Mappa
 - Recinzione
 - Linea AT
 - Tracciato dorsale AT
 - Tracciato dorsale MT
 - Linea cavidotto CC
 - Area Interessata dall'impianto
 - Area interessata dalla stazione AT REUTENTE
 - Stazione AT RETE
 - Stazione UTENTE S&P 8
 - Stazione di trasformazione 30-150 kV S&P 8
 - Valorizzazione agronomica
 - Viabilità interna
 - Viabilità rurale interpodereale
 - Area a verde
 - Area arborea - Uliveto
 - Riqualificazione impervi e legheti
 - Fabbricati rurali
 - Sottocampi
 - Struttura pannelli
 - Cabina Inverter, Trasformazione e Storage
 - Quadro di stringa



REGIONE SICILIA
CITTA' METROPOLITANA DI PALERMO
LIBERO CONSORZIO COMUNALE DI TRAPANI

Località Impianto: COMUNE DI MONREALE (PA) e COMUNE DI CAMPOREALE (PA)
 Contrade TERMINI, MANDRANOVA e PIZZILLO
 Località Commissione: COMUNE DI GIBELLINA (TP) CONTRADA CASUZZE

PROGETTO DEFINITIVO
 Realizzazione impianto agro-fotovoltaico denominato "S&P 8" con potenza di picco 317.679,60 kWp e potenza nominale 250.000 kW

CODICE ELABORATO: SPREFD003M_01
 DATA: 04/07/2022

ELABORATO: SPREFD003M_01 - S&P 8 - IMPIANTO AT-LAY - Carta di Layout, Mandranova

PROGETTISTA: Ing. Sapienza Angelo

SOCIETA': S&P 8 S.R.L.
 LOCALITA' PIZZILLO
 VIA S. GIUSEPPE 101 - 91047 PIZZILLO (PA)
 C.F. 04072020104 - P.I. 04072020104
 email: info@spp8.it
 www.spp8.it

SP8
 SICILIA E PROGRESSO