

STAZIONE UTENTE
EDISON "SU
SERRA DEL
CORVO"

sostegno con piattaforma per
transizione aereo - cavo

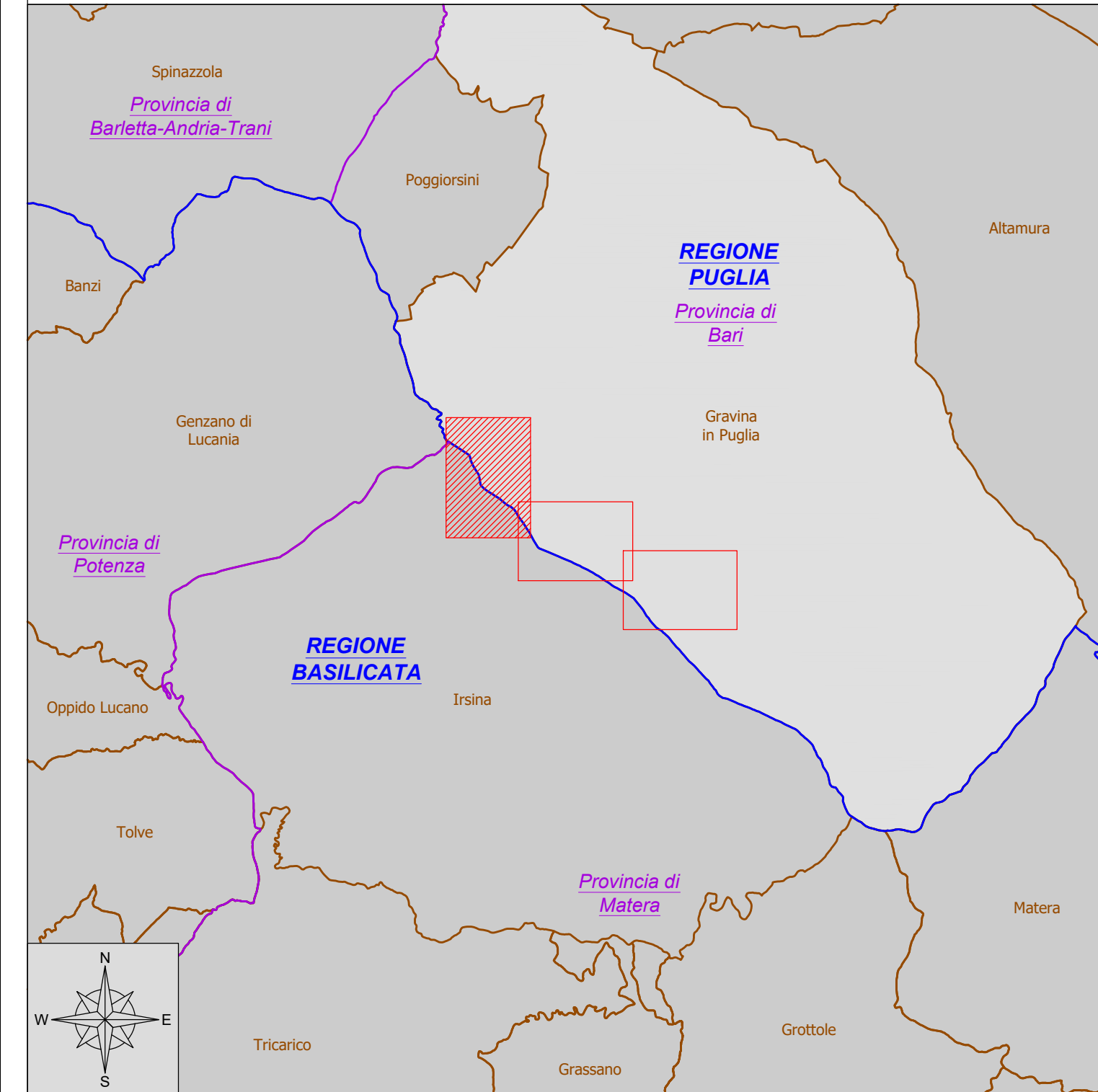
REGIONE PUGLIA

Gravina in Puglia
(BA)

REGIONE BASILICATA

Irsina
(MT)

INQUADRAMENTO - scala 1:200.000



LEGENDA:

- Limiti Regionali
- Limiti Comunali
- Elettrodotto aereo AT 380 kV esistente "Matera - Genzano"

OPERE IN PROGETTO:

- Stazione Utente Edison "SU Serra del Corvo"
- Stazione Elettrica Terna 380/150 kV in progetto (Opera in carico ad altro produttore)
- Raccordi aerei entrata/uscita 380 kV sulla "Matera - Genzano"
- Elettrodotto aereo di utenza a 380 kV "SU Serra del Corvo - SE Gravina"
- Elettrodotto in cavo interrato di utenza a 380 kV "SU Serra del Corvo - SE Gravina"
- Elettrodotto aereo a 380kV "Matera - Genzano" da demolire
- Distanza di Prima Approssimazione
- Posizione delle sezioni di calcolo riportate nella relazione CEM

Fuori dati basi ortofoto:
CSG Anno 2019 risoluzione pixel 20cm x 20cm



Impianto di pompaggio "SERRA DEL CORVO"
PTO connessione utente alla RTN

Comune di Gravina in Puglia (BA)

| | | | |
|---|-------------|--|-----------|
| | | | |
| TITOLO ELABORATO Corografia di progetto su ortofoto con Distanza di Prima Approssimazione | | SCALA 1:5.000 | |
| COMMESSA G885 | | CODIFICA DOCUMENTO G885_DEF_T_039_Coro_orto DPA_1-3_REV00 | |
| 0 Richiesta integrazioni MITE | | Luglio 2022 | |
| REV. | DESCRIZIONE | DATA | REDAZIONE |
| 1 | | | |
| 2 | | | |
| 3 | | | |
| 4 | | | |

Questo disegno non può essere riprodotto, né utilizzato altrove, né ceduto a terzi in tutto o in parte senza il consenso scritto degli autori.