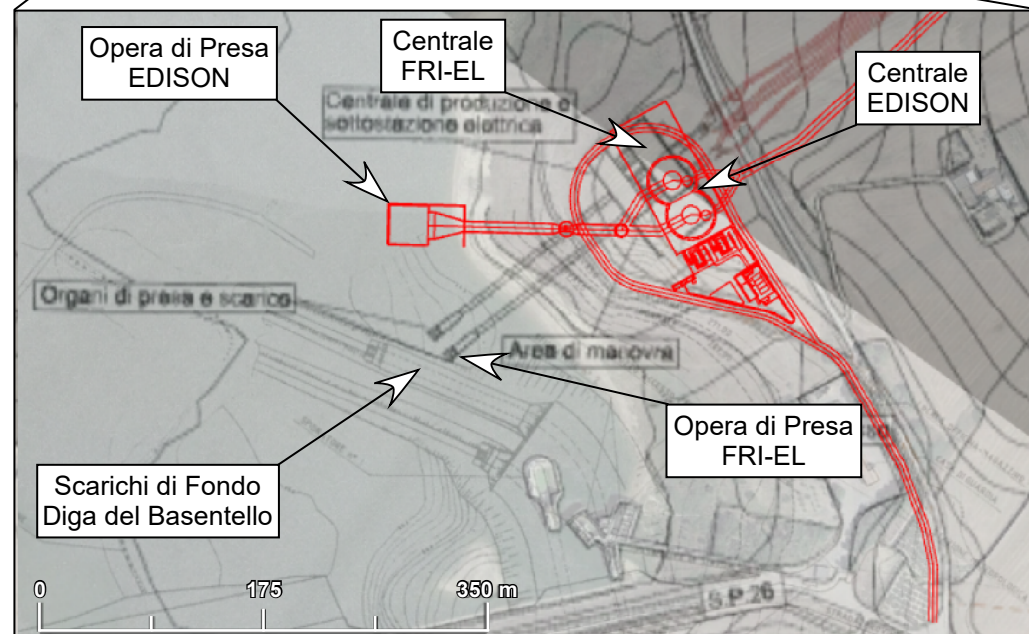
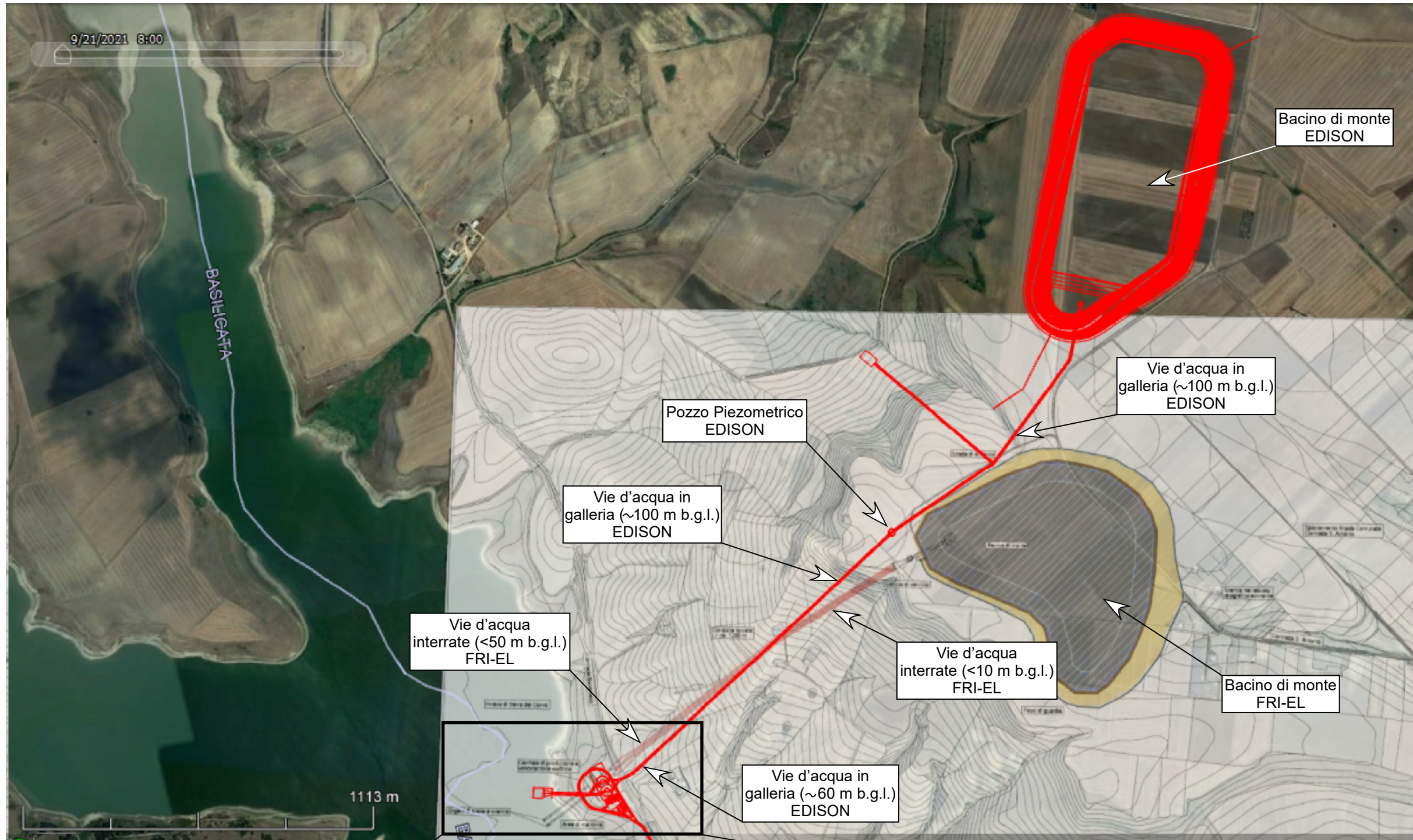


9/21/2021 8:00



"SERRA DEL CORVO"

Impianto di accumulo idroelettrico mediante pompaggio

Comune di Gravina in Puglia (BA)

COMMITTENTE 		COORDINAMENTO / MANDANTE 		GEOLOGIA / MANDATARIA Ing. L. Papetti Dott. C. Pasqua	
TITOLO ELABORATO Confronto opere EDISON - FRI-EL			SCALA grafica		
			COMMESSA 1373		
			CODIFICA DOCUMENTO 1373-X-FN-D-01-0		
0 PRIMA EMISSIONE			Luglio 2022	PAC	PAG
REV.	DESCRIZIONE	DATA	REDATTO	VERIFICATO	APPROVATO
Questo disegno non può essere riprodotto, né utilizzato altrove, né ceduto a terzi in tutto o in parte senza il consenso scritto degli autori					