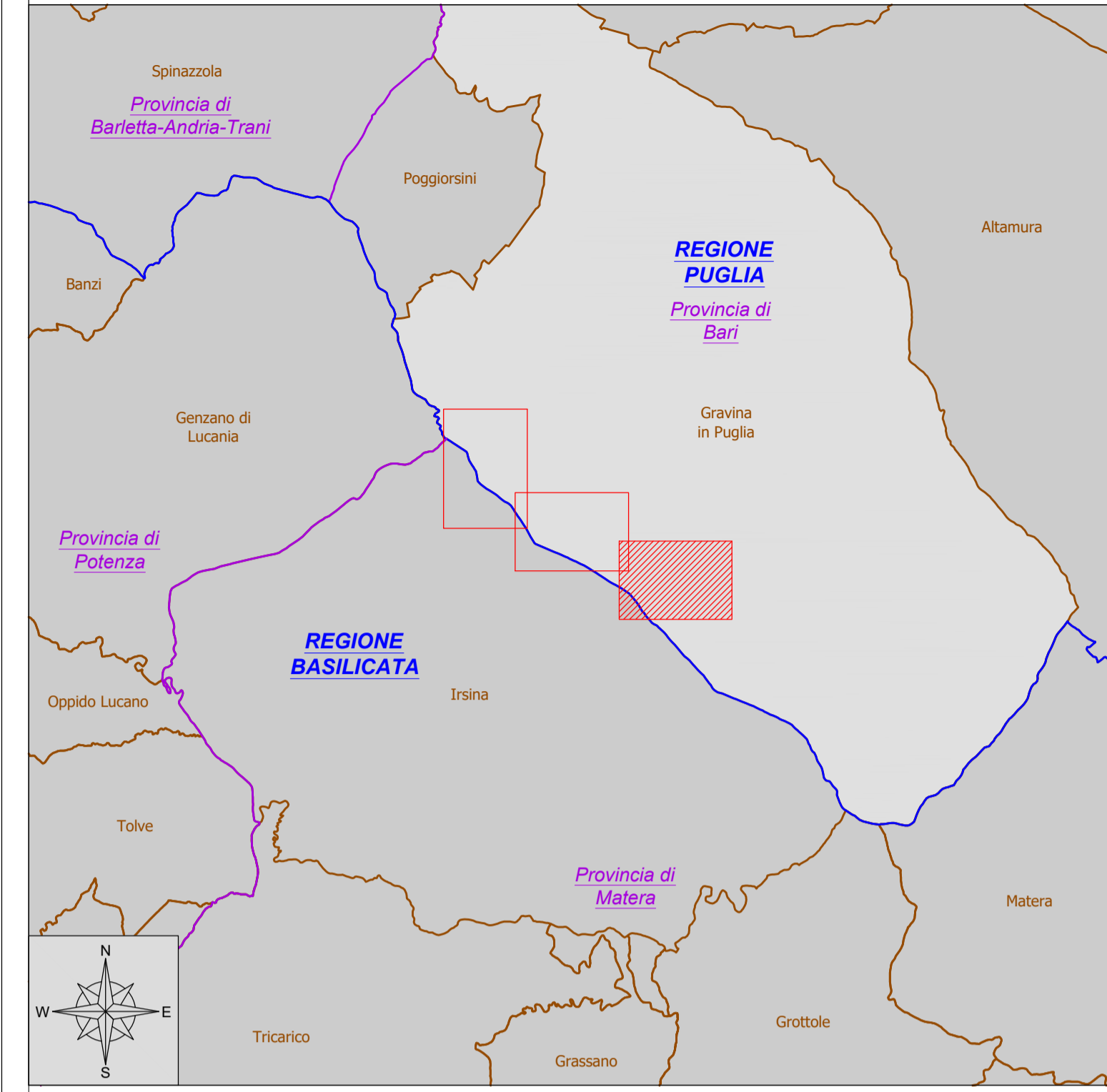


REGIONE PUGLIA

Gravina in Puglia  
(BA)

STAZIONE  
ELETTRICA TERNA  
380/150 kV IN  
PROGETTO

INQUADRAMENTO - scala 1:200.000



- LEGENDA:**
- Limiti Regionali
  - Limiti Comunali
  - Elettrodotto aereo AT 380 kV esistente "Matera - Genzano"
- OPERE IN PROGETTO:**
- Stazione Utente Edison "SU Serra del Corvo"
  - Stazione Elettrica Terna 380/150 kV in progetto (Opera in carico ad altro produttore)
  - Raccordi aerei entra/esci 380 kV sulla "Matera - Genzano"
  - Elettrodotto aereo di utenza a 380 kV "SU Serra del Corvo - SE Gravina"
  - Elettrodotto in cavo interrato di utenza a 380 kV "SU Serra del Corvo - SE Gravina"
  - Elettrodotto aereo a 380kV "Matera - Genzano" da demolire

Fonte dati basi ortofoto:  
CGR Anno 2019 risoluzione pixel 20cm x 20cm



**Impianto di pompaggio "SERRA DEL CORVO"**  
PTO connessione utente alla RTN

Comune di Gravina in Puglia (BA)

	 SOCIETA' DI INGEGNERIA Via T.Neri, 7 Moribegno (BG) Tel. +39 030 2610774 E-mail: info@geotech-art.it Sito: www.geotech-art.it
--	---

TITOLO ELABORATO	SCALA	1:5.000
Corografia di progetto - Ortofotocarta	COMMESSA	G885
	CODIFICA DOCUMENTO	G885_DEF_T_005_Coro_prog_ortofoto_3-3_REV00

4				
3				
2				
1	AGGIORNAMENTO PROGETTO TERNA	Luglio 2022	Geotech S.r.l.	Geotech S.r.l.
0	PROGETTO DEFINITIVO	21/01/2022	Geotech S.r.l.	Geotech S.r.l.

REV.	DESCRIZIONE	DATA	REDATTO	VERIFICATO	APPROVATO
1					
2					
3					
4					

Questo disegno non può essere riprodotto, né utilizzato altrove, né ceduto a terzi in tutto o in parte senza il consenso scritto degli autori.