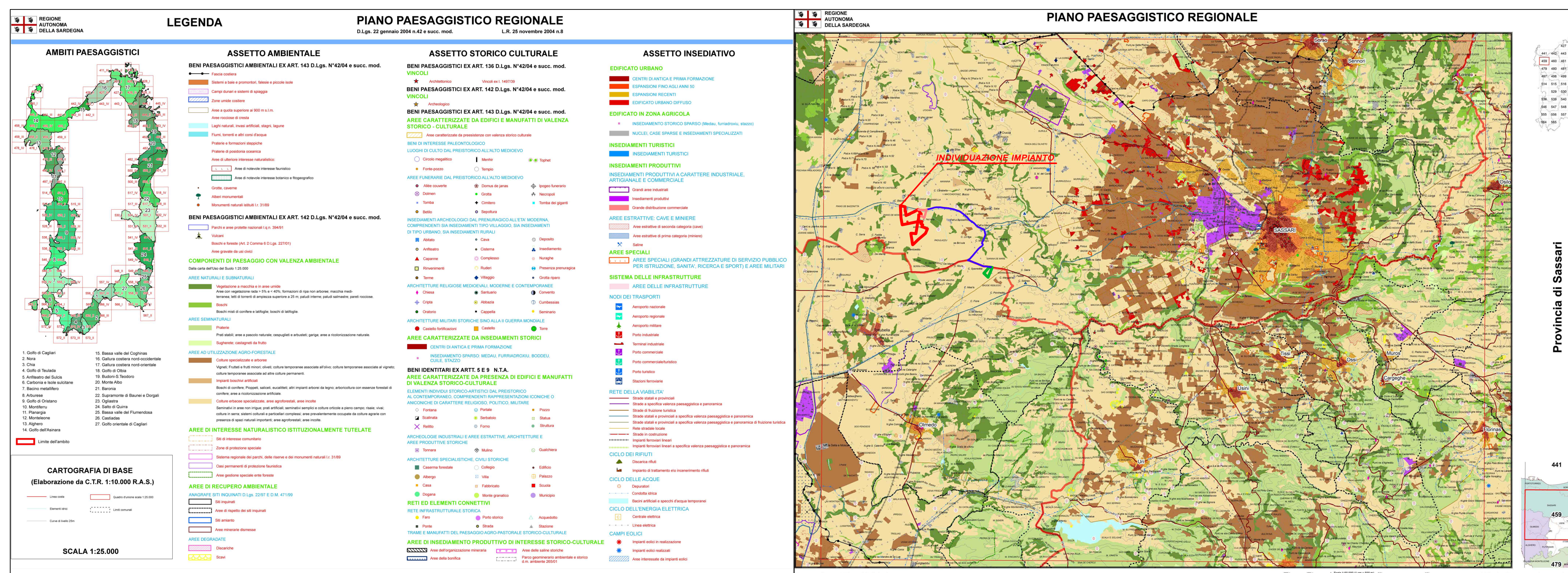


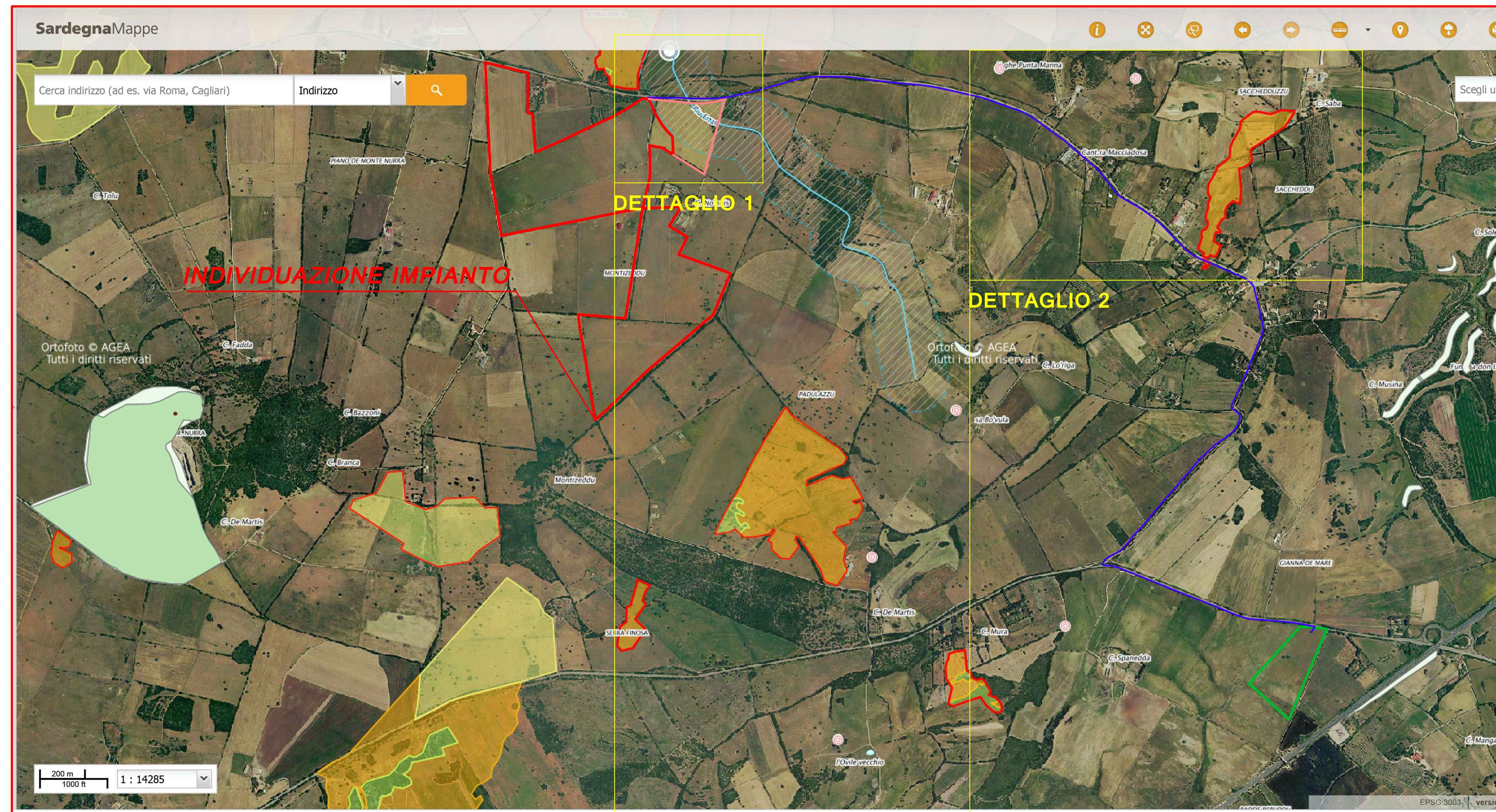
PPR LEGENDA COMPLETA

PPR DETTAGLIO IMPIANTO- SARDEGNA MAPPE AREE TUTELATE (https://www.sardegnaoportale.it/webgis2/sardegnaoportale/?map=aree_tutelate)

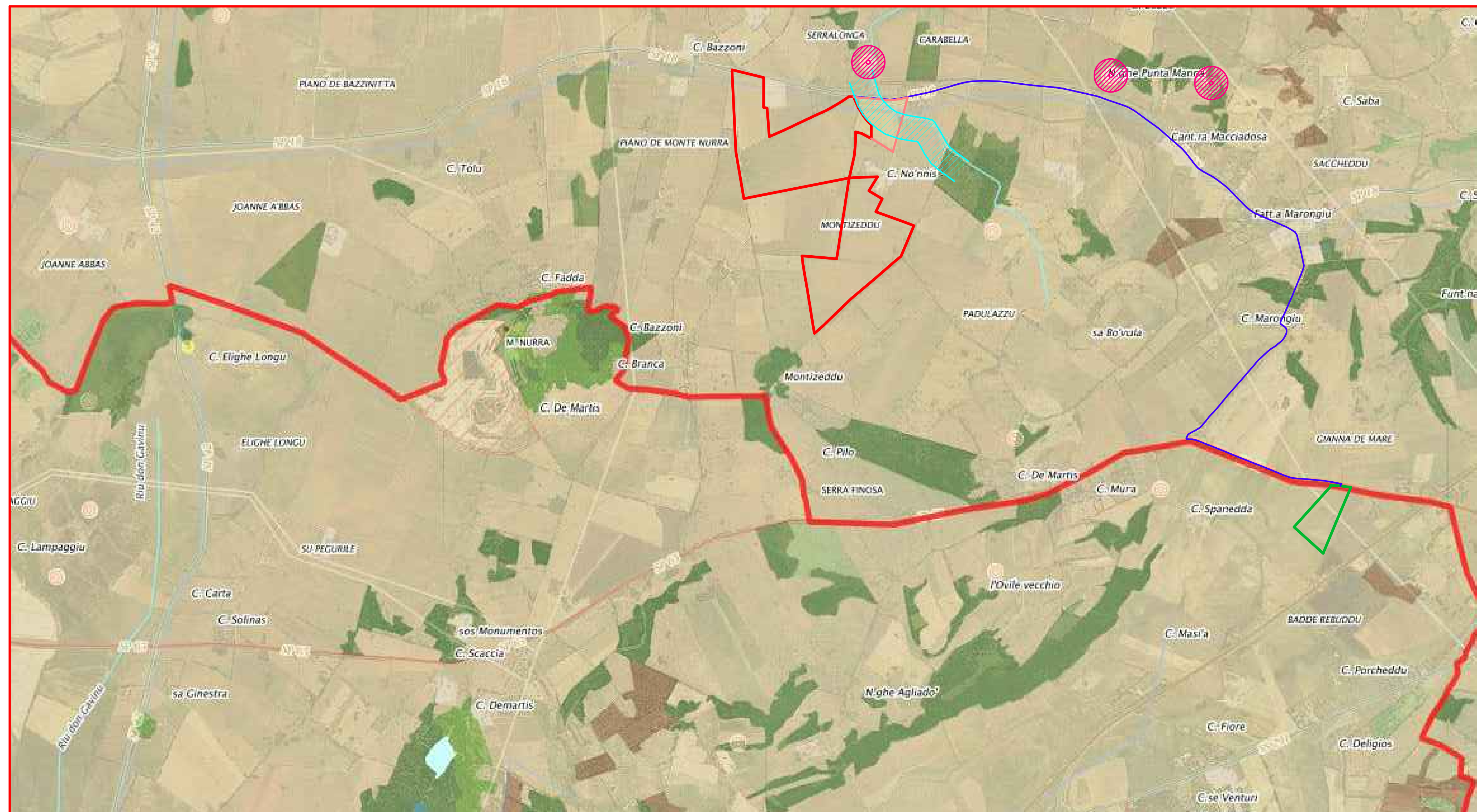


PPR LEGENDA COMPLETA DEL PIANO PAESAGGISTICO

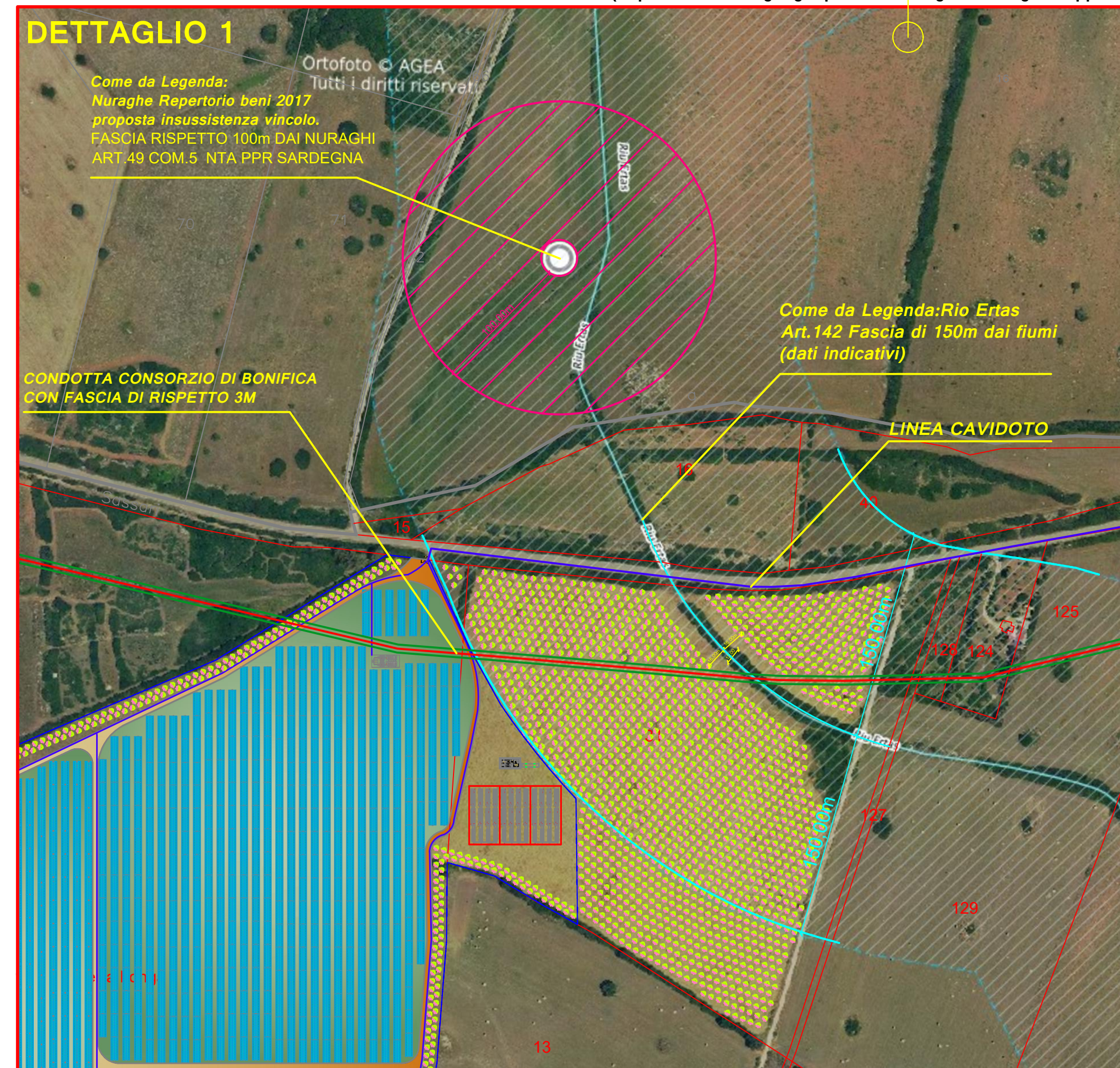
PPR FOGLIO N° 459 PROVINCIA DI SASSARI



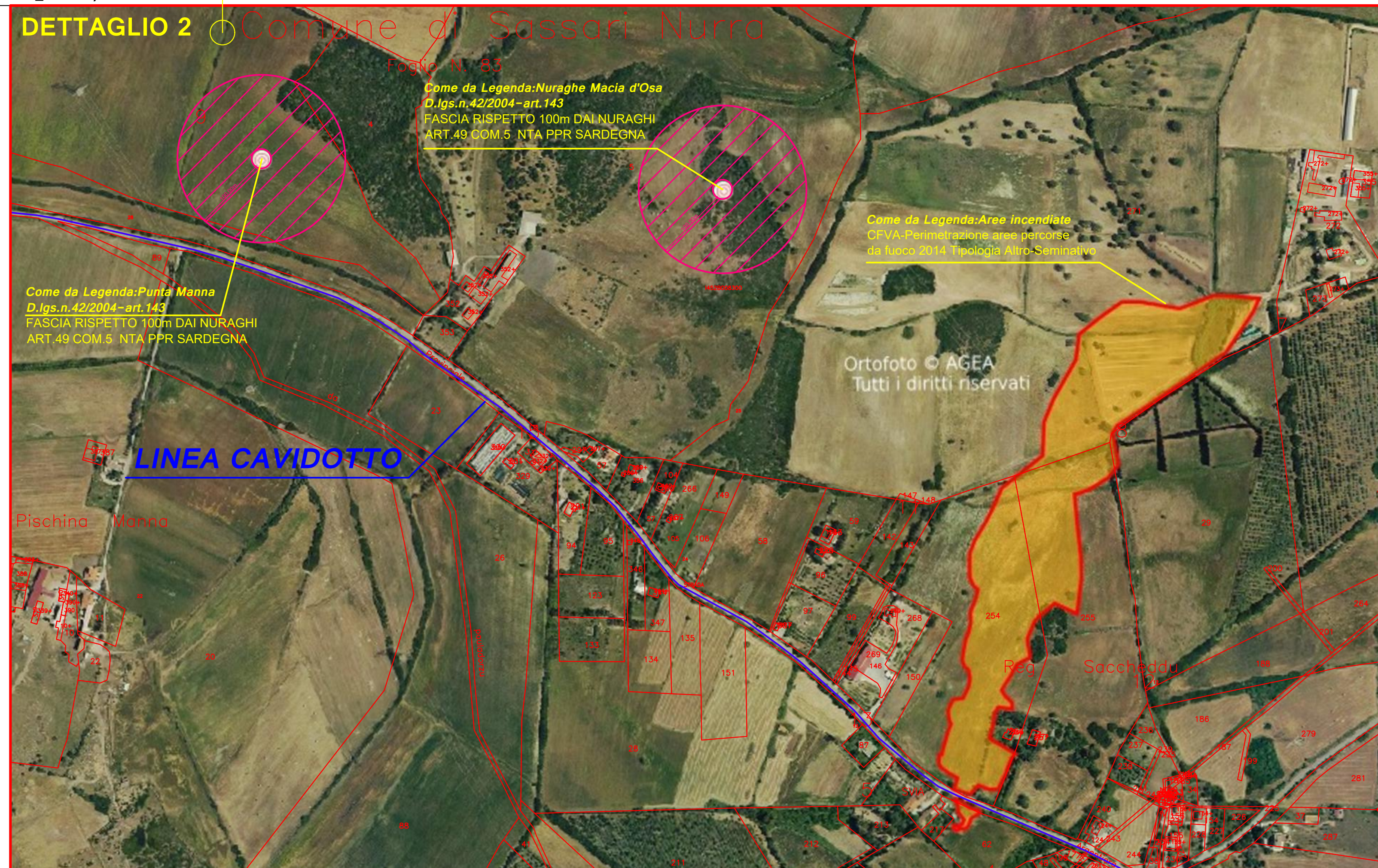
PPR DETTAGLIO IMPIANTO- SARDEGNA MAPPE AREE TUTELATE (https://www.sardegnaoportale.it/webgis2/sardegnaoportale/?map=aree_tutelate)



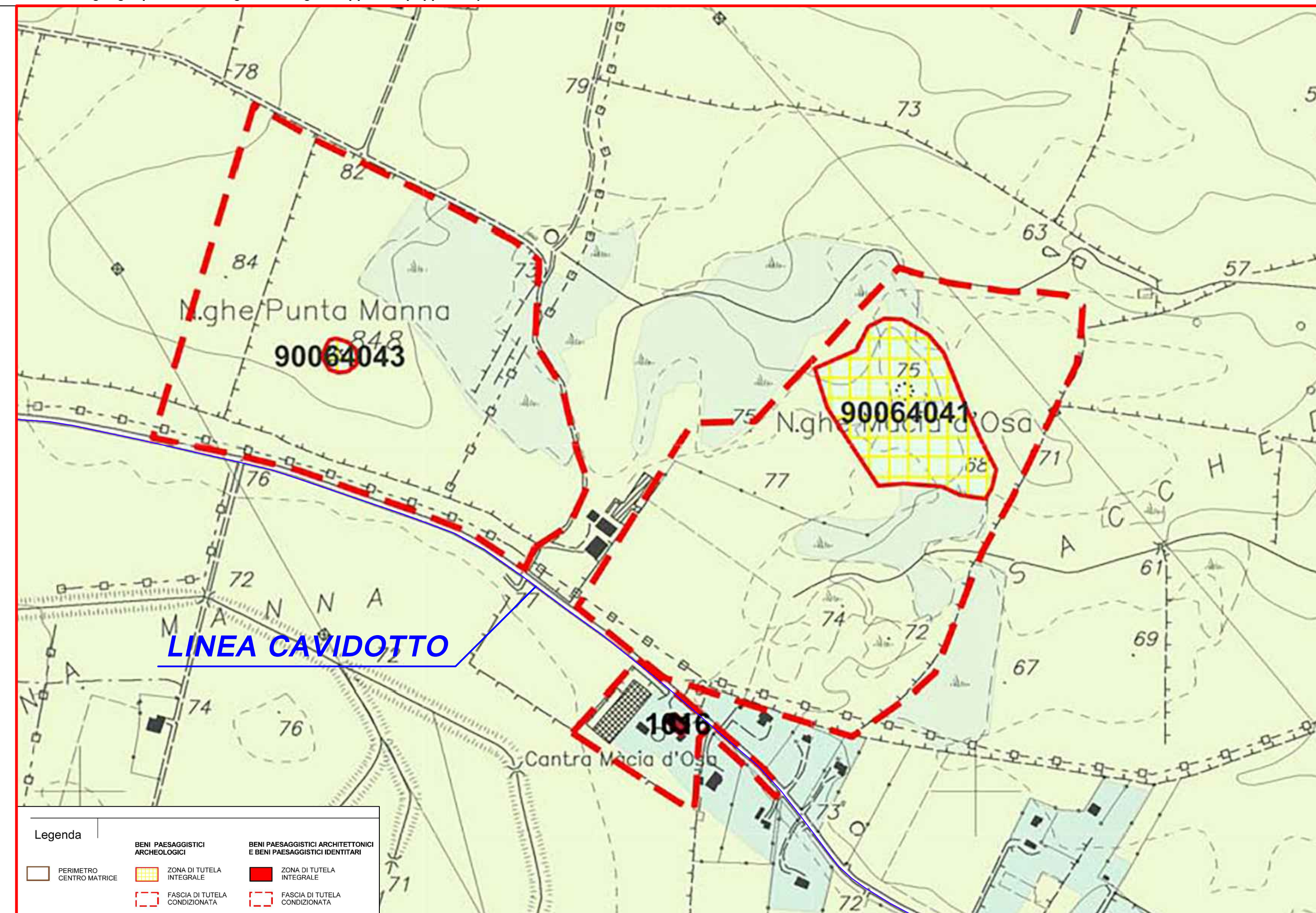
PPR DETTAGLIO IMPIANTO- SARDEGNA GEOPORTALE MAPPE PPR (https://www.sardegnaoportale.it/webgis2/sardegnaoportale/?map=ppr2006)



DETTAGLIO 1 IMPIANTO AREA MANDORLETO E RIO ERTAS CON SOVRAPPONIZIONE E.D.M. N°81 CATASTALE SCALA 1:100



DETTAGLIO 2 CAVIDOTTO LUNGO BANCHINA SP.18 AREA NURAGHI PUNTA MANNA E MACCIA D'OSA. CON SOVRAPPONIZIONE E.D.M. N°83 CATASTALE SCALA 1:100



DETTAGLIO CAVIDOTTO SU PUC SASSARI N°6.6.2 CARTA DEI BENI PAESAGGISTICI, ARCHITETTONICI, ARCHEOLOGICI E IDENTITARI

LEGENDA

	IMPIANTO
	MANDORLETO ANNESSO IMPIANTO FVT
	CAVIDOTTO
	NUOVA SS TERNA
	FASCIA RISPETTO 100m DAI NURAGHI ART.49 COM.5 Norme Tecniche Attuazione PPR SARDEGNA
	FASCIA RISPETTO 150m RIO ERTAS
	Condotta Consorzio di Bonifica con fascia di rispetto 3m

**REGIONE SARDEGNA
COMUNE DI SASSARI
Provincia di Sassari**

PROGETTO DEFINITIVO
PROGETTO PER LA REALIZZAZIONE DI UN IMPIANTO AGRO-FOTOVOLTAICO
DENOMINATO "GREEN AND BLUE SERRA LONGA"
DELLA POTENZA DI 61.670,700 KW IN LOCALITA' "SERRA LONGA" NEL COMUNE DI SASSARI

Identificativo Documento: **TAV_FT007**

INQUADRAMENTO PPR

SCALE: FINE: 1:10000
 IL PROGETTISTA: Arch. Andrea Casale
 FILE: TAV_FT007.rvt
 CARICO DI PROGETTAZIONE: Arch. Andrea Casale, Dott. Ing. Alessio Maruccia, Dott. Ing. Alessio Maruccia, Dott. Agronomo Giuseppe Vacca, Architetto Roberto Basso, Dott. Maria Carla, Ing. Fabio Lodi, Green Island Energy SAS

COMITENTE: **SF MADDALENA SRL**
 Via Piano Trivulzu 4 - 08015 Sorso
 P. IVA 02584800904
 pec: smaddalena@pec.it

Rev.	Data	Revisione	Descrizione	Revisione	Redatto	Controllato	Approvato
Rev. 1	18/05/2022	Prima Edizione	Green Island Energy	Green Island Energy	SF Maddalena srl		

PRODOTTO DA: Valutazione di Impatto Ambientale ai sensi dell'art.23 del D.Lgs. 152/2006

GREEN ISLAND ENERGY SAS
 Via S. Maria, 12 - 09170 Oristano
 tel: 0783 21690-21691956
 email: green@islandenergy.com