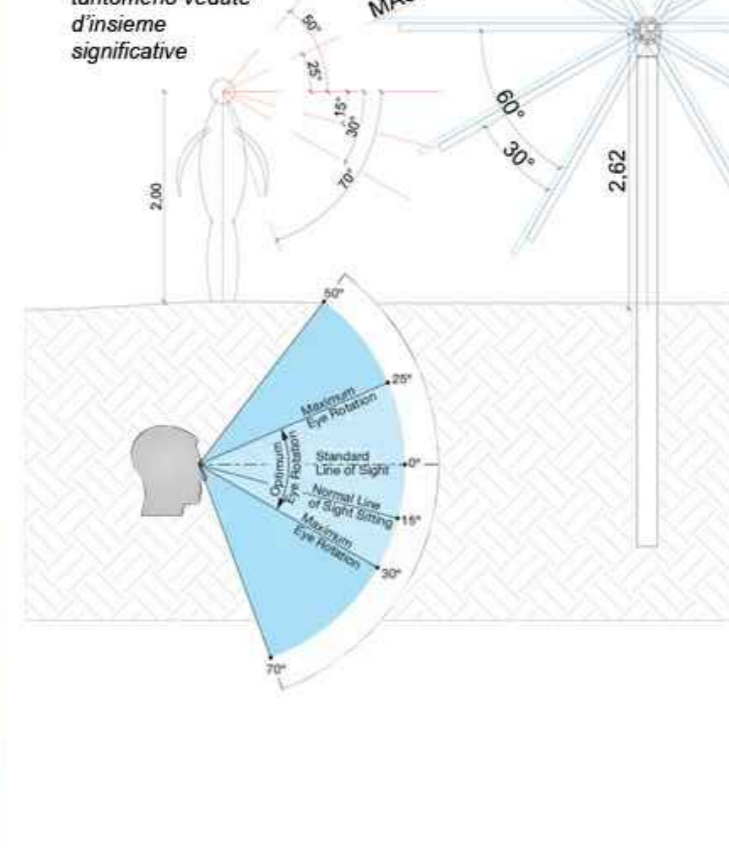
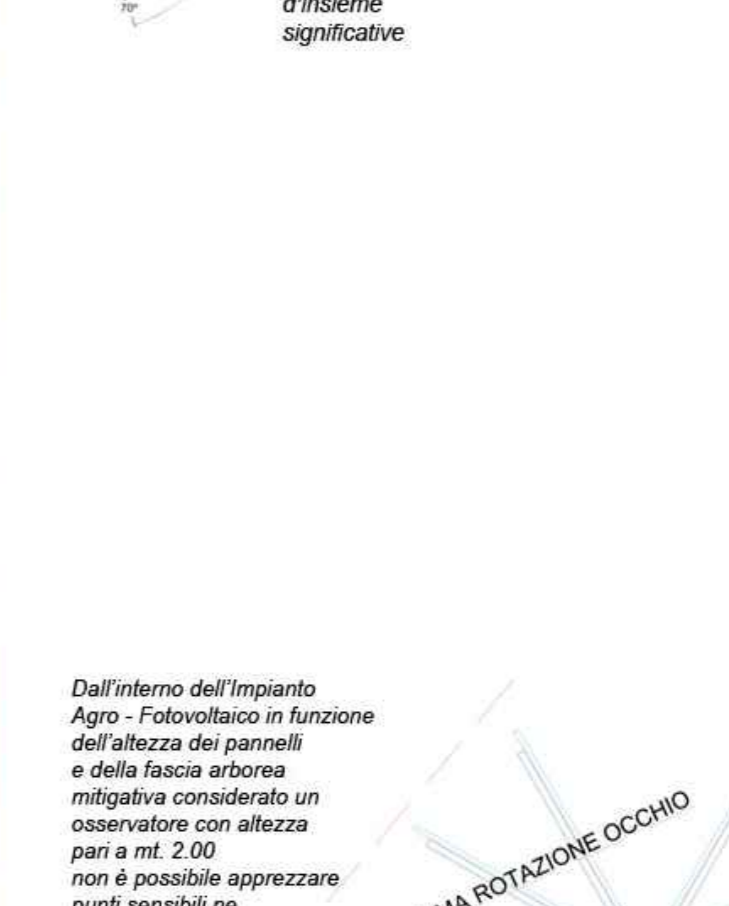
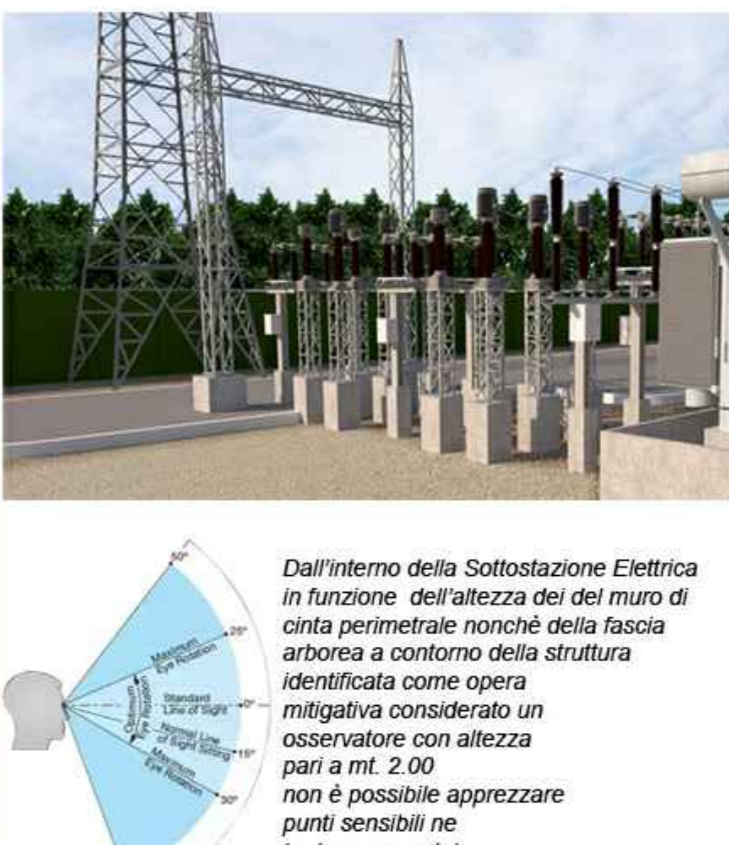
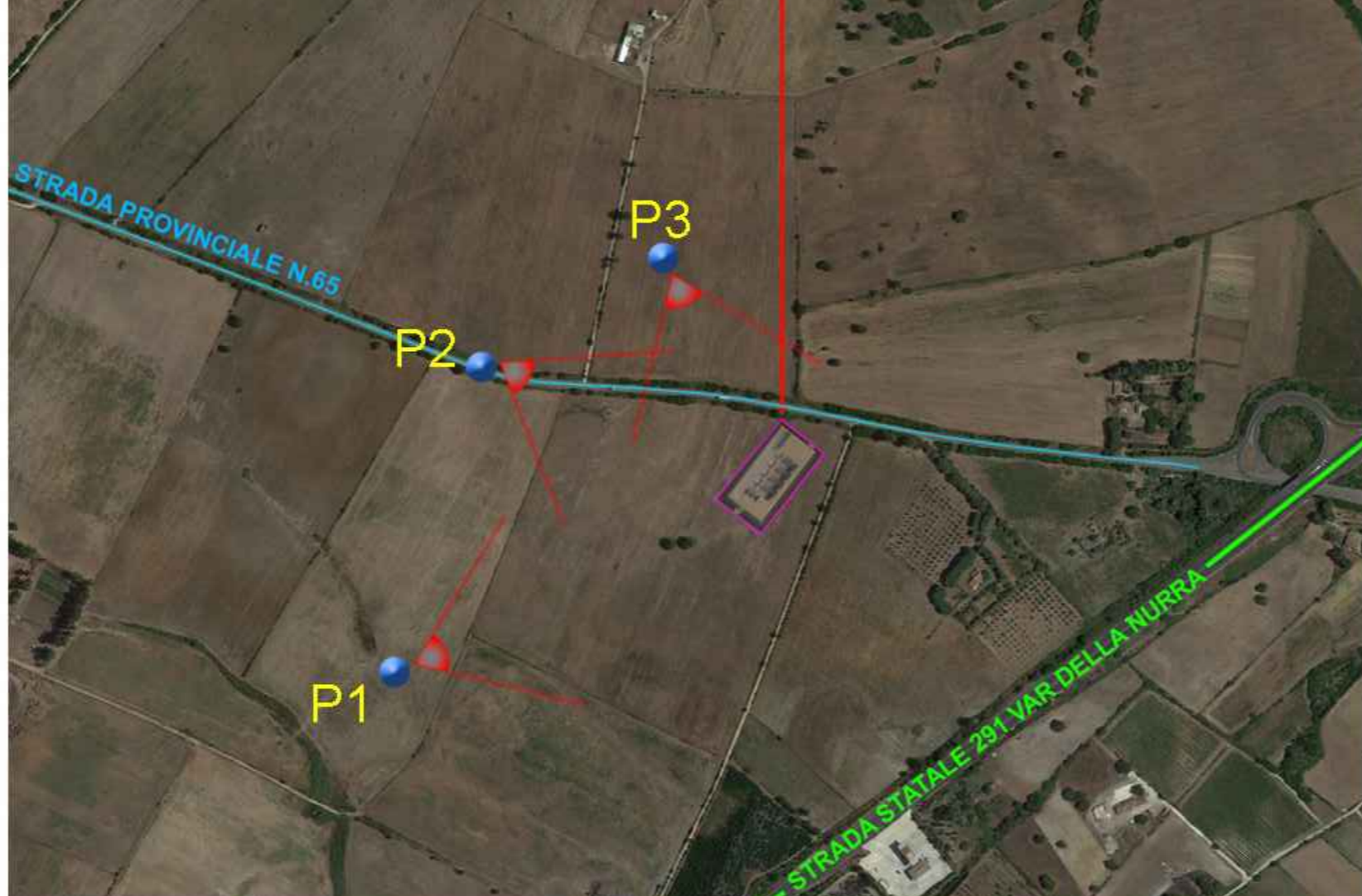


**Key Map**  
Individuazione planimetrica fotoinserimenti Sottostazione Elettrica



**REGIONE SARDEGNA**  
**COMUNE DI SASSARI**  
Provincia di Sassari

**PROGETTO DEFINITIVO**  
PROGETTO PER LA REALIZZAZIONE DI UN IMPIANTO AGRO-FOTOVOLTAICO DENOMINATO "GREEN AND BLUE SERRA LONGA" DELLA POTENZA DI 61.670.700 KW IN LOCALITA' "SERRA LONGA" NEL COMUNE DI SASSARI

Identificativo Documento: **TAV\_FTV020**

ID Progetto	GRZ	Tipologia	D	Farmaco	Al Esposto	Descrizione	ABB
<b>VEDUTE ESEMPLIFICATIVE IMPIANTO</b>							

SCALA: Funzionale  
IL PROGETTISTA: **AGI - Andrea Casale**

GRUPPO DI PROGETTAZIONE:  
AGI - Andrea Casale  
Green Island Energy  
Dati: M. Ineri - A. Manna - M. Manna  
Cantieri: F. Manna - P. Manna  
Coordinamento: G. Manna  
Architettura: A. Manna  
Coordinamento: G. Manna  
Ing. Antonio Casale  
Ing. Fabio Lenti  
Green Island Energy S.p.A.

COMMITTENTE: **SF MADDALENA SRL**  
Via Poveri Toluà - 07013 Soriano  
P. IVA 02349400924  
www.sfmaddalena.it

Rev.	Data Revisione	Descrizione Revisione	Redatto	Controllato	Approvato
Rev. 1	Integrazione Maggio 2021	Seconda Edizione	Green Island Energy	Green Island Energy	SF Maddalena srl
Rev. 2	Settembre 2021	Prima Edizione	Green Island Energy	Green Island Energy	SF Maddalena srl

Valutazione di Impatto Ambientale ai sensi dell'art. 23 del D. Lgs. 152/2006

GREEN ISLAND ENERGY SPA  
Via S. Mado, N. 12 - 09170 Soriano  
tel: 070 211995 - 070 211996  
email: greenislandenergy@greenislandenergy.it

GREEN ISLAND ENERGY