



**REGIONE SARDEGNA  
COMUNE DI SASSARI**  
Provincia di Sassari



Titolo del Progetto

**PROGETTO DEFINITIVO**

PROGETTO PER LA REALIZZAZIONE DI UN IMPIANTO AGRO-FOTOVOLTAICO  
DENOMINATO "GREEN AND BLUE SERRA LONGA"  
DELLA POTENZA DI 61.670,700 kW IN LOCALITÀ "SERRA LONGA" NEL COMUNE DI SASSARI

Identificativo Documento

**TAV\_FTV031**

ID Progetto	GBSL	Tipologia	D	Formato	A0 Esteso	Disciplina	AMB
-------------	------	-----------	---	---------	-----------	------------	-----

Titolo

**FASI OPERATIVE DI CANTIERE**

SCALA: Varie

FILE: TAV\_FTV031.pdf

IL PROGETTISTA

Arch. Andrea Casula



GRUPPO DI PROGETTAZIONE

Arch. Andrea Casula  
Geom. Fernando Porcu  
Dott. in Arch. J. Alessia Manunza  
Geom. Vanessa Porcu  
Dott. Agronomo Giuseppe Vacca  
Archeologo Alberto Mossa  
Geol. Marta Camba  
Ing. Antonio Dedoni  
Ing. Fabio Ledda  
Green Island Energy SaS

COMMITTENTE

**SF MADDALENA SRL**

SF MADDALENA SRL  
Via Pietro Triboldi 4 - 26015 Soresina  
P.Iva 02349460564  
pec: sfmaddalena@pec.it

Rev.	Data Revisione	Descrizione Revisione	Redatto	Controllato	Approvato
Rev.1	Integrazione Maggio2022	Prima Emissione	Green Island Energy	Green Island Energy	SF Maddalena srl

PROCEDURA

Valutazione di Impatto Ambientale ai sensi dell'art.23 del D.Lgs.152/2006

GREEN ISLAND ENERGY SAS  
Via S.Mele, N 12 - 09170 Oristano  
tel&fax(+39) 0783 211692-3932619836  
email: greenislandenergysas@gmail.com

NOTA LEGALE: Il presente documento non può tassativamente essere diffuso o copiato su qualsiasi formato e tramite qualsiasi mezzo senza preventiva autorizzazione formale da parte di Green Island Energy SaS



**AREA INTERVENTO**  
*Condizione ante intervento*

*Perimetro Mandorleto  
annesso impianto  
Agro - Fotovoltaico*

*Perimetro Impianto  
Agro - Fotovoltaico*

**LEGENDA**

	IMPIANTO
	MANDORLETO ANNESSO IMPIANTO FVT
	AREA CANTIERE

1) Realizzazione Accesso area di cantiere - Accessibilità Area



2) Realizzazione perimetro e approntamento area cantiere

4) Rimozione vegetale e livellamento settore 2

3) Rimozione vegetale e livellamento settore 1

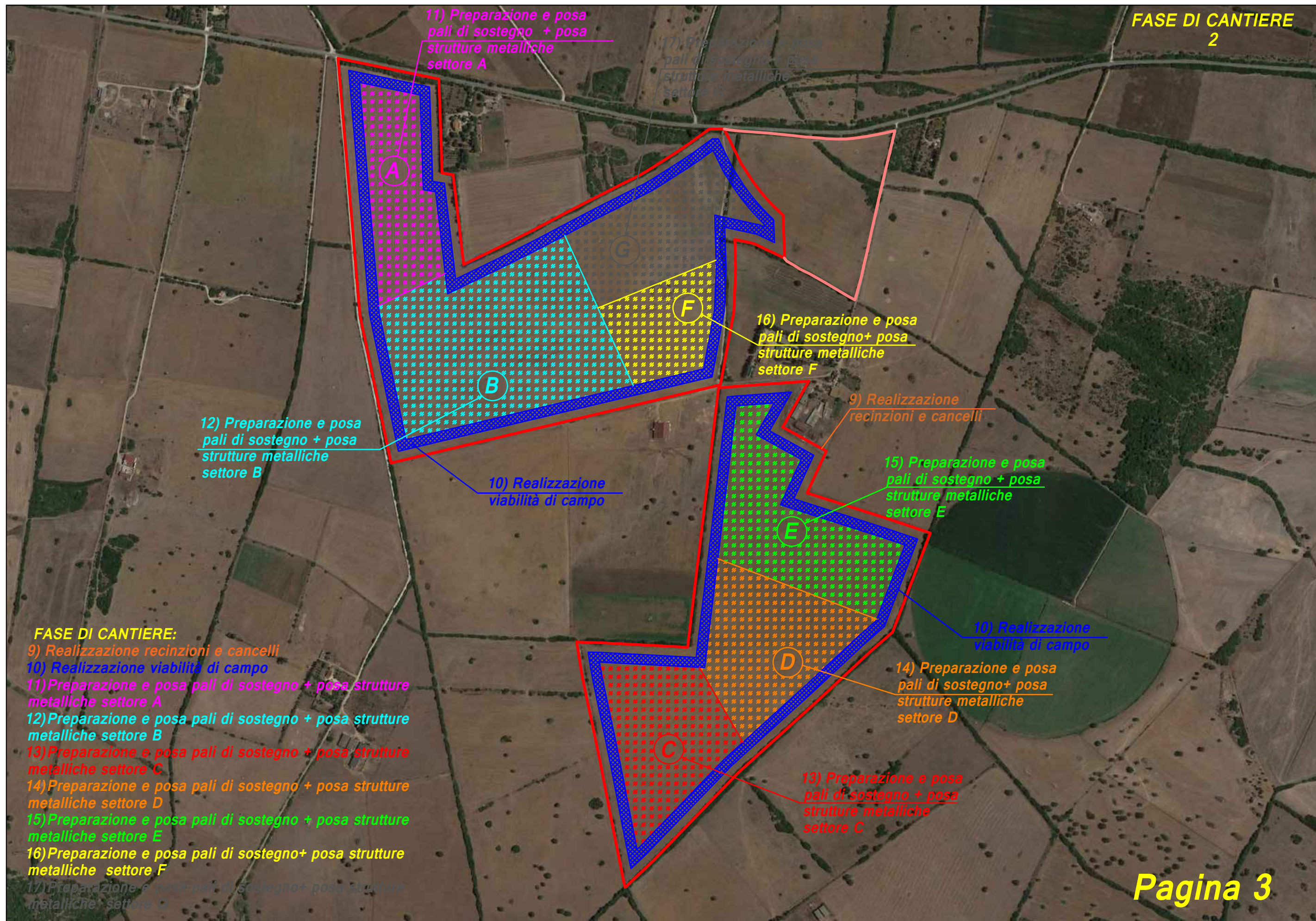
5) Rimozione vegetale e livellamento settore 3

6) Rimozione vegetale e livellamento settore 4

7) Rimozione vegetale e livellamento settore 5

8) Rimozione vegetale e livellamento settore 6

- FASE DI CANTIERE:**
- 1) Accessibilità area
  - 2) Approntamento cantiere
  - 3) Rimozione vegetale sett.1 e Livellamento settore 1
  - 4) Rimozione vegetale sett.1 e Livellamento settore 2
  - 5) Rimozione vegetale sett.1 e Livellamento settore 3
  - 6) Rimozione vegetale sett.1 e Livellamento settore 4
  - 7) Rimozione vegetale sett.1 e Livellamento settore 5
  - 8) Rimozione vegetale sett.1 e Livellamento settore 6



**FASE DI CANTIERE:**

- 9) Realizzazione recinzioni e cancelli
- 10) Realizzazione viabilità di campo
- 11) Preparazione e posa pali di sostegno + posa strutture metalliche settore A
- 12) Preparazione e posa pali di sostegno + posa strutture metalliche settore B
- 13) Preparazione e posa pali di sostegno + posa strutture metalliche settore C
- 14) Preparazione e posa pali di sostegno + posa strutture metalliche settore D
- 15) Preparazione e posa pali di sostegno + posa strutture metalliche settore E
- 16) Preparazione e posa pali di sostegno+ posa strutture metalliche settore F
- 17) Preparazione e posa pali di sostegno+ posa strutture metalliche settore G

18) Posa cavi, realizzazione L.tecnici, Power Stations, messa in opera e cablaggio moduli FV installazione inverter e trasformatori settore A

24) Posa cavi, realizzazione L.tecnici, Power Stations, messa in opera e cablaggio moduli FV installazione inverter e trasformatori settore F

23) Posa cavi, realizzazione L.tecnici, Power Stations, messa in opera e cablaggio moduli FV installazione inverter e trasformatori settore F

22) Posa cavi, realizzazione L.tecnici, Power Stations, messa in opera e cablaggio moduli FV installazione inverter e trasformatori settore E

19) Posa cavi, realizzazione L.tecnici, Power Stations, messa in opera e cablaggio moduli FV installazione inverter e trasformatori settore B

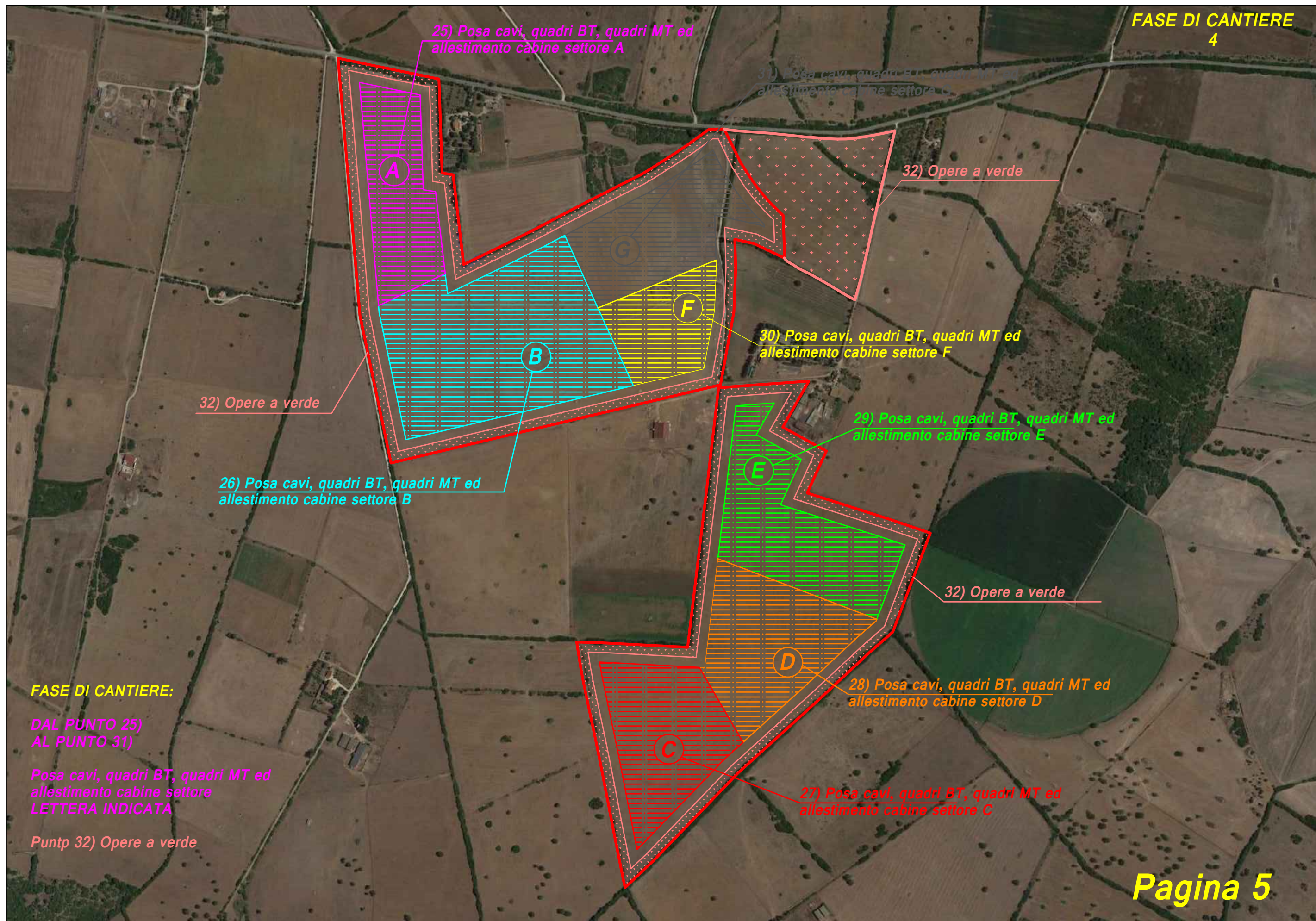
21) Posa cavi, realizzazione L.tecnici, Power Stations, messa in opera e cablaggio moduli FV installazione inverter e trasformatori settore D

20) Posa cavi, realizzazione L.tecnici, Power Stations, messa in opera e cablaggio moduli FV installazione inverter e trasformatori settore C

FASE DI CANTIERE:

DAL PUNTO 18)  
AL PUNTO 24)

Posa cavi, realizzazione L.tecnici, Power Stations, messa in opera e cablaggio moduli FV installazione inverter e trasformatori settore LETTERA INDICATA



25) Posa cavi, quadri BT, quadri MT ed allestimento cabine settore A

31) Posa cavi, quadri BT, quadri MT ed allestimento cabine settore G

32) Opere a verde

30) Posa cavi, quadri BT, quadri MT ed allestimento cabine settore F

32) Opere a verde

26) Posa cavi, quadri BT, quadri MT ed allestimento cabine settore B

29) Posa cavi, quadri BT, quadri MT ed allestimento cabine settore E

32) Opere a verde

28) Posa cavi, quadri BT, quadri MT ed allestimento cabine settore D

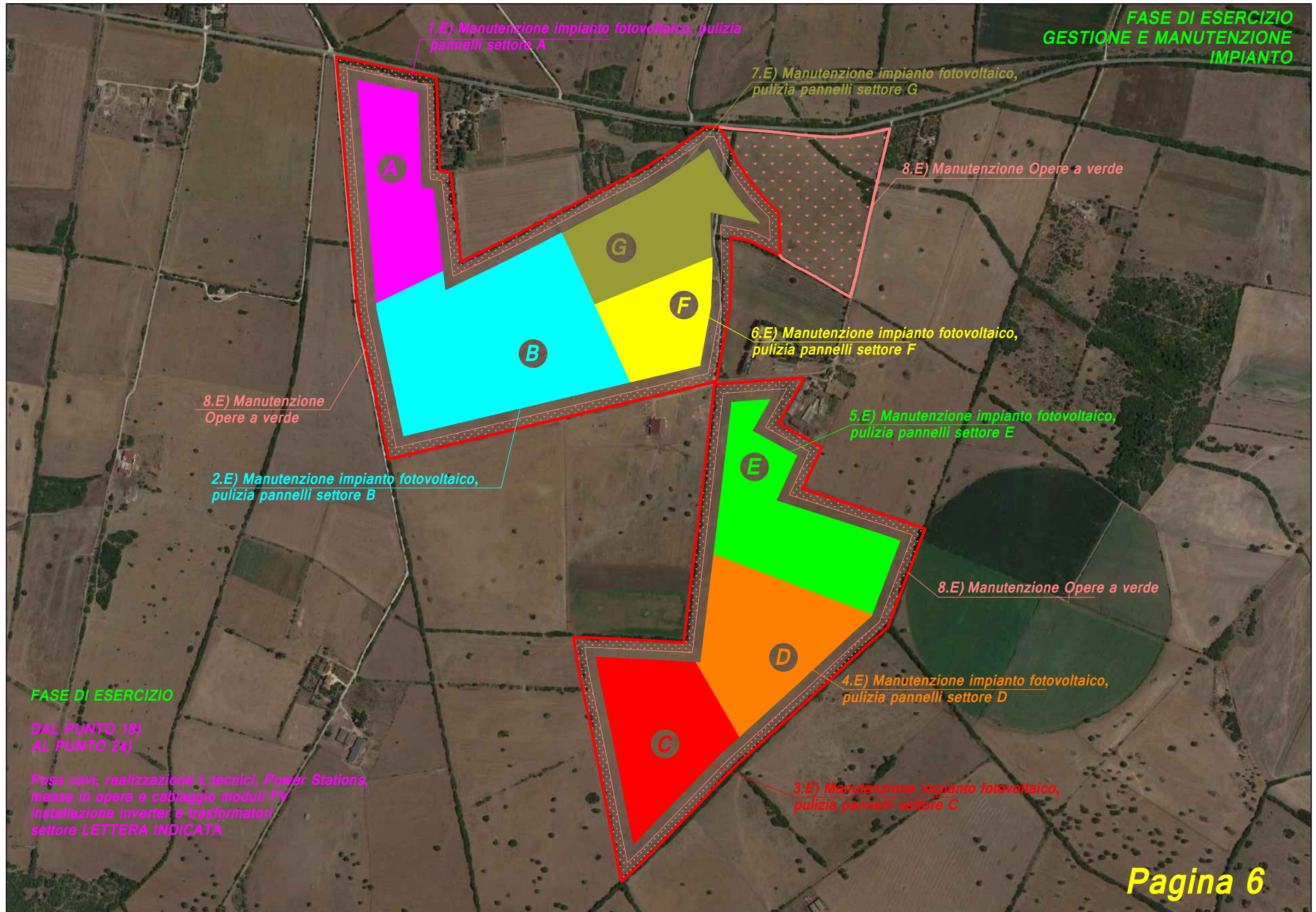
27) Posa cavi, quadri BT, quadri MT ed allestimento cabine settore C

**FASE DI CANTIERE:**

DAL PUNTO 25)  
AL PUNTO 31)

Posa cavi, quadri BT, quadri MT ed  
allestimento cabine settore  
LETTERA INDICATA

Puntp 32) Opere a verde



**FASE DI ESERCIZIO**

**DAL PUNTO 18)  
AL PUNTO 24)**

*Posa cavi, realizzazione L.tecnici, Power Stations,  
messa in opera e cablaggio moduli FV  
installazione inverter e trasformatori  
settore LETTERA INDICATA*

FASE DI  
DISMISSIONE  
IMPIANTO

FASE 1

1. D. Smontaggio e ritiro  
pannelli Fotovoltaico  
Settore A

7. D. Smontaggio e ritiro  
pannelli Fotovoltaico  
Settore G

6. D. Smontaggio e ritiro  
pannelli Fotovoltaico  
Settore F

5. D. Smontaggio e ritiro  
pannelli Fotovoltaico  
Settore E

4. D. Smontaggio e ritiro  
pannelli Fotovoltaico  
Settore D

3. D. Smontaggio e ritiro  
pannelli Fotovoltaico  
Settore C

2. D. Smontaggio e ritiro  
pannelli Fotovoltaico  
Settore B

**FASE DI DISMISSIONE CANTIERE:**

- 1. D. Smontaggio e ritiro pannelli Fotovoltaico Settore A
- 2. D. Smontaggio e ritiro pannelli Fotovoltaico Settore B
- 3. D. Smontaggio e ritiro pannelli Fotovoltaico Settore C
- 4. D. Smontaggio e ritiro pannelli Fotovoltaico Settore D
- 5. D. Smontaggio e ritiro pannelli Fotovoltaico Settore E
- 6. D. Smontaggio e ritiro pannelli Fotovoltaico Settore F
- 7. D. Smontaggio e ritiro pannelli Fotovoltaico Settore G



FASE DI  
DISMISSIONE  
IMPIANTO

FASE 2

8.D. Smontaggio e  
riciclaggio telai in  
alluminio Settore A

14.D. Smontaggio e  
riciclaggio telai in  
alluminio Settore G

13.D. Smontaggio e  
riciclaggio telai in  
alluminio Settore F

12.D. Smontaggio e  
riciclaggio telai in  
alluminio Settore E

11.D. Smontaggio e  
riciclaggio telai in  
alluminio Settore D

10.D. Smontaggio e  
riciclaggio telai in  
alluminio Settore C

9.D. Smontaggio e  
riciclaggio telai in  
alluminio Settore B

**FASE DI DISMISSIONE CANTIERE:**

- 8.D. Smontaggio e riciclaggio telai in alluminio Settore A
- 9.D. Smontaggio e riciclaggio telai in alluminio Settore B
- 10.D. Smontaggio e riciclaggio telai in alluminio Settore C
- 11.D. Smontaggio e riciclaggio telai in alluminio Settore D
- 12.D. Smontaggio e riciclaggio telai in alluminio Settore E
- 13.D. Smontaggio e riciclaggio telai in alluminio Settore F
- 14.D. Smontaggio e riciclaggio telai in alluminio Settore G

**FASE DI  
DISMISSIONE  
IMPIANTO**

**FASE 3**

15.D. Smontaggio e  
riciclaggio dei cavi +  
altri componenti  
elettrici Settore A

21.D. Smontaggio e  
riciclaggio dei cavi  
+ altri componenti  
elettrici Settore A

20.D. Smontaggio e  
riciclaggio dei cavi +  
altri componenti  
elettrici Settore F

16.D. Smontaggio e  
riciclaggio dei cavi  
+ altri componenti  
elettrici Settore B

19.D. Smontaggio e  
riciclaggio dei cavi +  
altri componenti  
elettrici Settore E

18.D. Smontaggio e  
riciclaggio dei cavi +  
altri componenti  
elettrici Settore D

17.D. Smontaggio e  
riciclaggio dei cavi  
+ altri componenti  
elettrici Settore C

**FASE DI DISMISSIONE CANTIERE:**

- 15.D. Smontaggio e riciclaggio telai in alluminio Settore A
- 16.D. Smontaggio e riciclaggio telai in alluminio Settore B
- 17.D. Smontaggio e riciclaggio telai in alluminio Settore C
- 18.D. Smontaggio e riciclaggio telai in alluminio Settore D
- 19.D. Smontaggio e riciclaggio telai in alluminio Settore E
- 20.D. Smontaggio e riciclaggio telai in alluminio Settore F
- 21.D. Smontaggio e riciclaggio telai in alluminio Settore G

22.D Smontaggio Cabina di trasformazione MT/BT prefabbricata

## FASE DI DISMISSIONE IMPIANTO

### FASE CONCLUSIVA 4

- Le varie componenti tecnologiche costituenti l'impianto sono progettate ai fini di un completo ripristino del terreno a fine ciclo. Per tale motivo sono state privilegiate scelte che garantiscano la minima invasività e la minima posa di materiali inerti e fondazioni nonché canalette posa cavi fuori terra.
- Una volta finite le operazioni di smantellamento e smaltimento degli apparati tecnologici (a patto che le operazioni di bonifica siano state completate), sarà ripristinato il livello di campagna originario e le pendenze originarie.
- Nella fattispecie, verranno effettuate operazioni di livellamento mediante pale meccaniche livellatrici e, a seguire, verranno effettuate le operazioni agronomiche classiche per la rimessa a coltura del terreno.

Verranno lasciate le alberature perimetrali del mandorlo a contorno del sito.

### FASE DI DISMISSIONE CANTIERE

23.D. RIPRISTINO AMBIENTALE DELL'AREA