

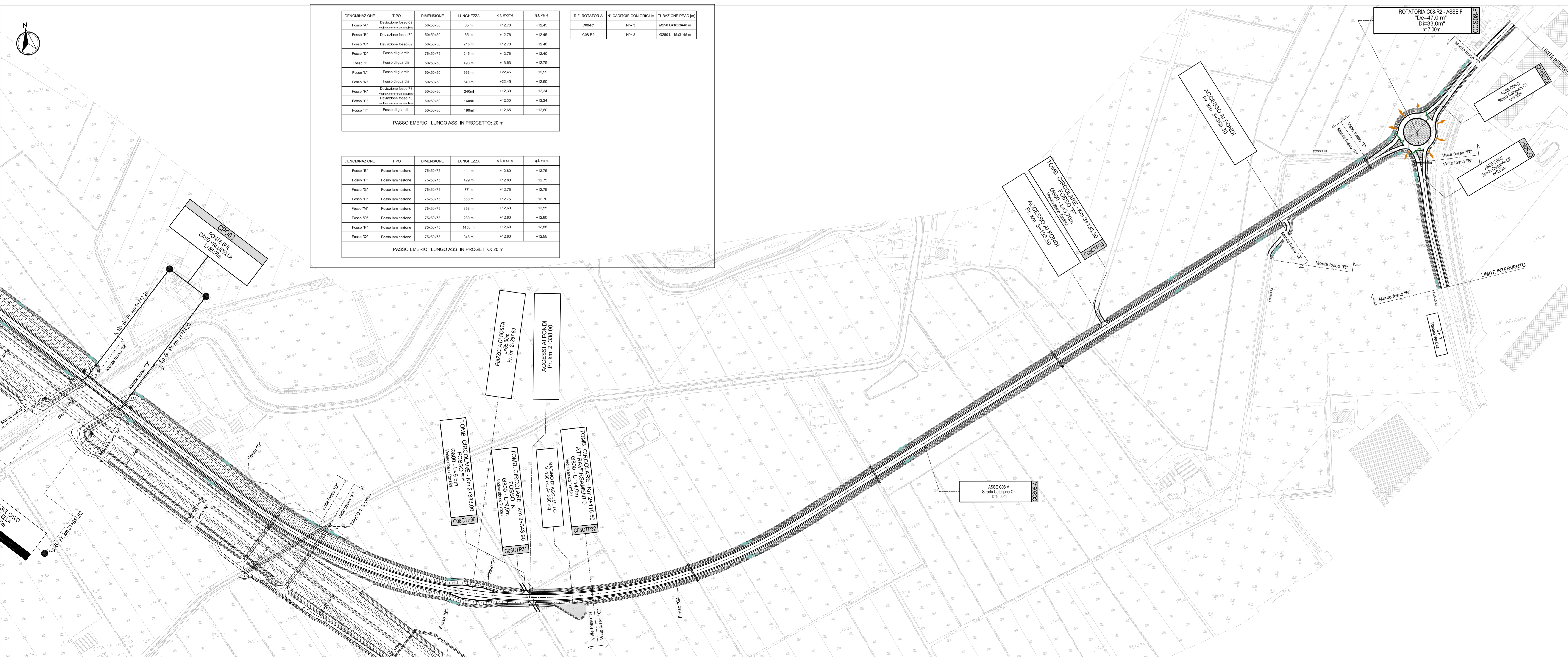
ELABORATI DI RIFERIMENTO

PD 0 C00 CT500 0 ON CA 02 A ABACO TOMBINI VIAB. DI COLL. C07-V27-C08-C09-C10-C11 - CARP. E PART.
 PD 0 C08 CWP00 0 WV PC 01 A PARTICOLARI IDRAULICI

CARATTERISTICHE DEI MATERIALI

tubazioni di scarico cadoite in rotatoria: PEAD DN250
 cadoite in ghisa sferoidale 50x50 cm CLASSE D400
 embrici in cls vibrocompresso: interasse minimo 20 metri

NOTE



| DENOMINAZIONE | TIPO | EMENSIONE | LUNGHEZZA | q.T. INVIATO | q.T. UFF. |
|---------------|---------------------|-----------|-----------|--------------|-----------|
| Fossa "X" | Denudatore fossi 50 | 50x50x50 | 65 mt | +12,70 | +12,45 |
| Fossa "Y" | Denudatore fossi 70 | 50x50x50 | 65 mt | +12,70 | +12,45 |
| Fossa "Z" | Denudatore fossi 90 | 50x50x50 | 215 mt | +12,70 | +12,40 |
| Fossa "V" | Fosso di guardia | 75x50x75 | 245 mt | +12,70 | +12,40 |
| Fossa "W" | Fosso di guardia | 50x50x50 | 493 mt | +13,63 | +12,75 |
| Fossa "U" | Fosso di guardia | 50x50x50 | 983 mt | +22,45 | +12,55 |
| Fossa "N" | Fosso di guardia | 50x50x50 | 640 mt | +22,45 | +12,50 |
| Fossa "M" | Denudatore fossi 70 | 50x50x50 | 240 mt | +12,28 | +12,28 |
| Fossa "L" | Denudatore fossi 50 | 50x50x50 | 190 mt | +12,28 | +12,28 |
| Fossa "K" | Fosso di guardia | 50x50x50 | 190 mt | +12,65 | +12,60 |

PASSO EMBRICI LUNGO ASSI IN PROGETTO: 20 mt

| DENOMINAZIONE | TIPO | EMENSIONE | LUNGHEZZA | q.T. INVIATO | q.T. UFF. |
|---------------|--------------------|-----------|-----------|--------------|-----------|
| Fossa "I" | Fosso termiduzione | 75x50x75 | 411 mt | +12,00 | +12,75 |
| Fossa "H" | Fosso termiduzione | 75x50x75 | 429 mt | +12,00 | +12,75 |
| Fossa "G" | Fosso termiduzione | 75x50x75 | 77 mt | +12,75 | +12,75 |
| Fossa "F" | Fosso termiduzione | 75x50x75 | 568 mt | +12,75 | +12,70 |
| Fossa "E" | Fosso termiduzione | 75x50x75 | 653 mt | +12,60 | +12,55 |
| Fossa "D" | Fosso termiduzione | 75x50x75 | 280 mt | +12,60 | +13,00 |
| Fossa "C" | Fosso termiduzione | 75x50x75 | 160 mt | +12,60 | +12,55 |
| Fossa "B" | Fosso termiduzione | 75x50x75 | 948 mt | +12,60 | +12,55 |

PASSO EMBRICI LUNGO ASSI IN PROGETTO: 20 mt

IL CONCESSIONARIO
ARC AUTOSTRADA REGIONALE CISPADANA

IL CONCESSIONARIO
Autosstrada Regionale Cispadana S.p.A.
 Presidente: Giancarlo Pizzardi
 Vicepresidenti: Giacomo Pizzardi

AUTOSTRADA REGIONALE CISPADANA DAL CASELLO DI REGGIOLO-ROLO SULLA A22 AL CASELLO DI FERRARA SUD SULLA A13
 CODICE C.U.P. E81808000600009

PROGETTO DEFINITIVO

ASSE AUTOSTRADALE (COMPRESIVO DEGLI INTERVENTI LOCALI)
 PROGETTAZIONE STRADALE
 VIABILITA' DI COLLEGAMENTO
 C08 (EX M007) VIAB. DI COLLEG. TRA LA S.C. SALDE ENTRA' ED IL POLO IND. DI FINALE E.
 PLANIMETRIA DI PROGETTO DEL DRENAGGIO DI PIATTAFORMA

IL PROGETTISTA
 Ing. Antonio De Fazio
 Alto Ing. Piro: Bologna n° 3696

RESPONSABILE INTEGRAZIONE PRESTAZIONI SPECIALISTICHE
 Ing. Emilio Salsi
 Alto Ing. Reggio Emilia n° 945

IL CONCESSIONARIO
 Ing. Emilio Salsi
 Alto Ing. Reggio Emilia n° 945

17/04/2012 EMISSIONE

REVISIONI

IDENTIFICAZIONE ELABORATO

DATA: 17/04/2012
 DESCRIZIONE: Azzolini De Fazio Salsi
 REDATTORE: A
 CONTROLLORE: A
 APPROVAZIONE: A
 DATA: 17/04/2012
 SCALE: 1:2000