



"TRINCINARO"

1	PROGETTO REV 00	MR	11/21	
REV.	DESCRIZIONE E REVISIONE	Sigla	Data	Firma
				EMESSO

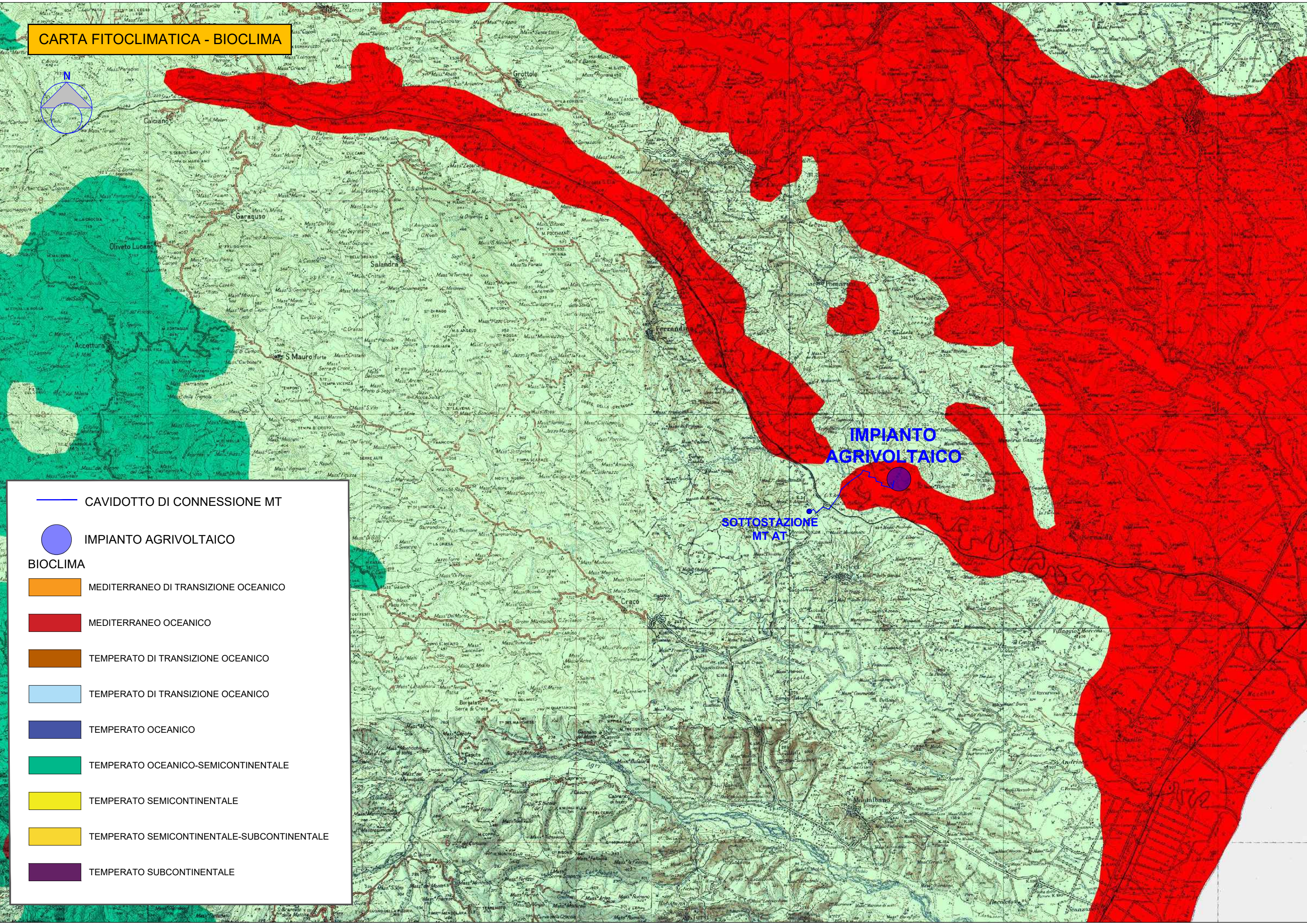
<p>GVC SERVIZI DI INGEGNERIA</p> <p>Via della Pineta 1 - 85100 - Potenza email: info@gvcingegneria.it - website: www.gvcingegneria.it C.F. e P.IVA 01737760767 P.E.C: gvc srl@gigapec.it</p> <p>Direttore Tecnico: dott. ing. MICHELE RESTAINO</p> <p>Collaboratori GVC s.r.l. per il progetto: dott. ing. GIORGIO MARIA RESTAINO dott. ing. CARLO RESTAINO dott. ing. ATTILIO ZOLFANELLI</p> <p>GVC s.r.l. Direttore Tecnico Ing. Michele Restaino</p>	<p>Nuova Atlantide soc. coop. a r.l.</p> <p>Località Palazzo snc - 75011 Accettura - Matera email: progettazione@nuovaatlantide.com</p> <p>Direttore Tecnico: geol. ANTONIO DI BIASE</p> <p>Collaboratore per il progetto: geol. TOMMASO SANTOCHIRICO</p> <p>"Nuova Atlantide" Società Cooperativa Località Palazzo, s.n.c. - 75011 Accettura (MT)</p> <p><i>Antonio Di Biase</i></p> <p>ORDINE DEI GEOLOGI DELLA BASILICATA N. Iscritt. 257</p>	<p>Dott. Antonio Bruscella</p> <p>Piazza Alcide De Gasperi 27 - 85100 - Potenza email: antonio Bruscella@hotmail.it</p> <p>Dott. Antonio Bruscella <i>Antonio Bruscella</i></p> <p>ANTONIO BRUSCELLA Architetto: 234448484 Piazza Torio De Gasperi, 27 - 85100 Potenza Tel. 0971 260000 E-mail: antonio Bruscella@hotmail.it P.I. 01737760767</p>	<p>Dott. agr. Paolo Castelli</p> <p>Viale Croce Rossa 25 - 90144 - Palermo email: paolo.castelli@hotmail.it P.IVA 0546509826</p> <p><i>Paolo Castelli</i></p> <p>ORDINE DEI GEOMETRI E DOTTORE FORESTALI DELLA BASILICATA Dott. Paolo Castelli N. 1988 ALBO SEZ. A C.O. PALERMO</p>
---	--	--	---

<p>AMBRA SOLARE 20 s.r.l. Via Venti Settembre n.1 - 00187 ROMA, Italia ambrosolare20srl@legalmail.it C.F. e P.IVA 15946211008 SOCIETA' DEL GRUPPO POWERDIS s.r.l.</p>	<p>Powerdis Via Tevere, 41 - 00198 ROMA, Italia www.powerdis.com</p>	<p>Soltec Via Tevere, 41 - 00198 ROMA, Italia www.soltech.com</p>
--	---	--

Comune	COMUNE DI POMARICO (MT)	COD. RIF	G/139/01/A/01/PD	
		ELABORATO		FILE
Opera	PROGETTO PER LA REALIZZAZIONE DI UN IMPIANTO AGRIVOLTAICO DI POTENZA NOMINALE PARI A 19.994,88 kWp DENOMINATO "TRINCINARO" - UBICATO NEL COMUNE DI POMARICO (MT) - REGIONE BASILICATA	Categoria	N.°	
		PD	Scala	1:150.000
Oggetto	PROGETTO DEFINITIVO CARTA FITOCLIMATICA - BIOCLIMA	A.12.a.4.30		

Questo disegno è di nostra proprietà riservata a termine di legge e ne è vietata la riproduzione anche parziale senza nostra autorizzazione scritta

CARTA FITOCLIMATICA - BIOCLIMA



CAVIDOTTO DI CONNESSIONE MT

IMPIANTO AGRIVOLTAICO

BIOCLIMA

MEDITERRANEO DI TRANSIZIONE OCEANICO

MEDITERRANEO OCEANICO

TEMPERATO DI TRANSIZIONE OCEANICO

TEMPERATO DI TRANSIZIONE OCEANICO

TEMPERATO OCEANICO

TEMPERATO OCEANICO-SEMICONTINENTALE

TEMPERATO SEMICONTINENTALE

TEMPERATO SEMICONTINENTALE-SUBCONTINENTALE

TEMPERATO SUBCONTINENTALE

IMPIANTO AGRIVOLTAICO

SOTTOSTAZIONE MT AT

