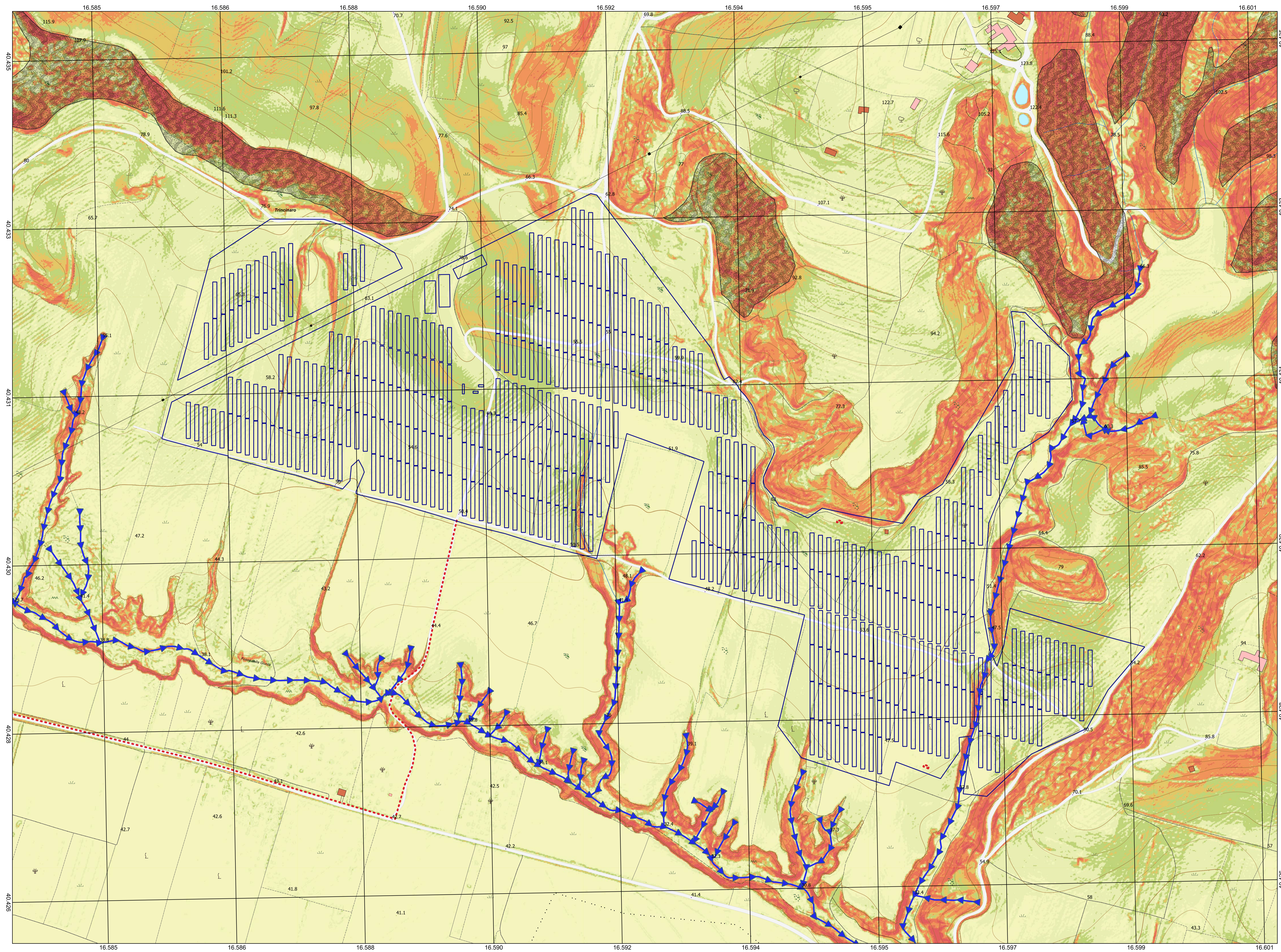


LEGENDA

- Aree calanchizzate
- Fossi in erosione
- CAVIDOTTO DI RICONSEGNA

CARTA DELLE PENDENZE



1 PROGETTO REV 00		MR 11/21	11/21
DESCRIZIONE E REVISIONE		Segna	Data
		EMISSO	Firma
<p>GVC SERVIZI DI INGEGNERIA</p> <p>Via della Pietra 1 - 00100 - Roma tel. 06 49400000 C.F. e P.IVA 01010000000 P.E.C. gvc@inggvc.it</p> <p>Direttore Tecnico: Ing. MICHELE RESIANO</p>		<p>Nuova Atlantide soc. coop. a r.l. Località Palosco snc - 7011 Acquafredda - Matera email: info@nuovaatlantide.com</p> <p>Direttore Tecnico: Ing. ANTONIO DI BENE</p> <p>Collaboratore del progetto: Ing. TOMMASO SANTOCROCE Società Cooperativa Società Cooperativa</p>	<p>Dott. agr. Paolo Castelli Piazza Acide De Gasperi 27 - 00100 - Roma email: castelli@paolocastelli.it P.IVA 044200282</p>
<p>PROGETTAZIONE</p> <p>Architettura: Dott. Antonio Bruscella Antonio Bruscella</p>	<p>AGRONOMIA</p> <p>Architettura: Dott. Antonio Bruscella Antonio Bruscella</p>	<p>AGRONOMIA</p> <p>Architettura: Dott. Antonio Bruscella Antonio Bruscella</p>	<p>AGRONOMIA</p> <p>Architettura: Dott. Antonio Bruscella Antonio Bruscella</p>
<p>AMBRA SOLARE 20 s.r.l. Via Verdi Settembre n.11 - 00187 ROMA, Italia info@ambra20.it C.F. e P.IVA 1594211008 SOCIETA' DEL GRUPPO POWERIS s.r.l.</p>		<p>Poweris Via Tevere, 41 - 00198 ROMA, Italia www.poweris.com</p>	
<p>soltec Via Tevere, 41 - 00198 ROMA, Italia www.soltech.com</p>		<p>COD. REF. G/139101A/01/PD</p> <p>ELABORATO FILE</p> <p>Categoria N°</p> <p>PD Scala 1:10.000</p>	
<p>Comune: COMUNE DI POMARICO (MT)</p> <p>Progetto: CARTA GEOMORFOLOGICA</p>		<p>Progetto Definitivo</p> <p>A.24</p>	