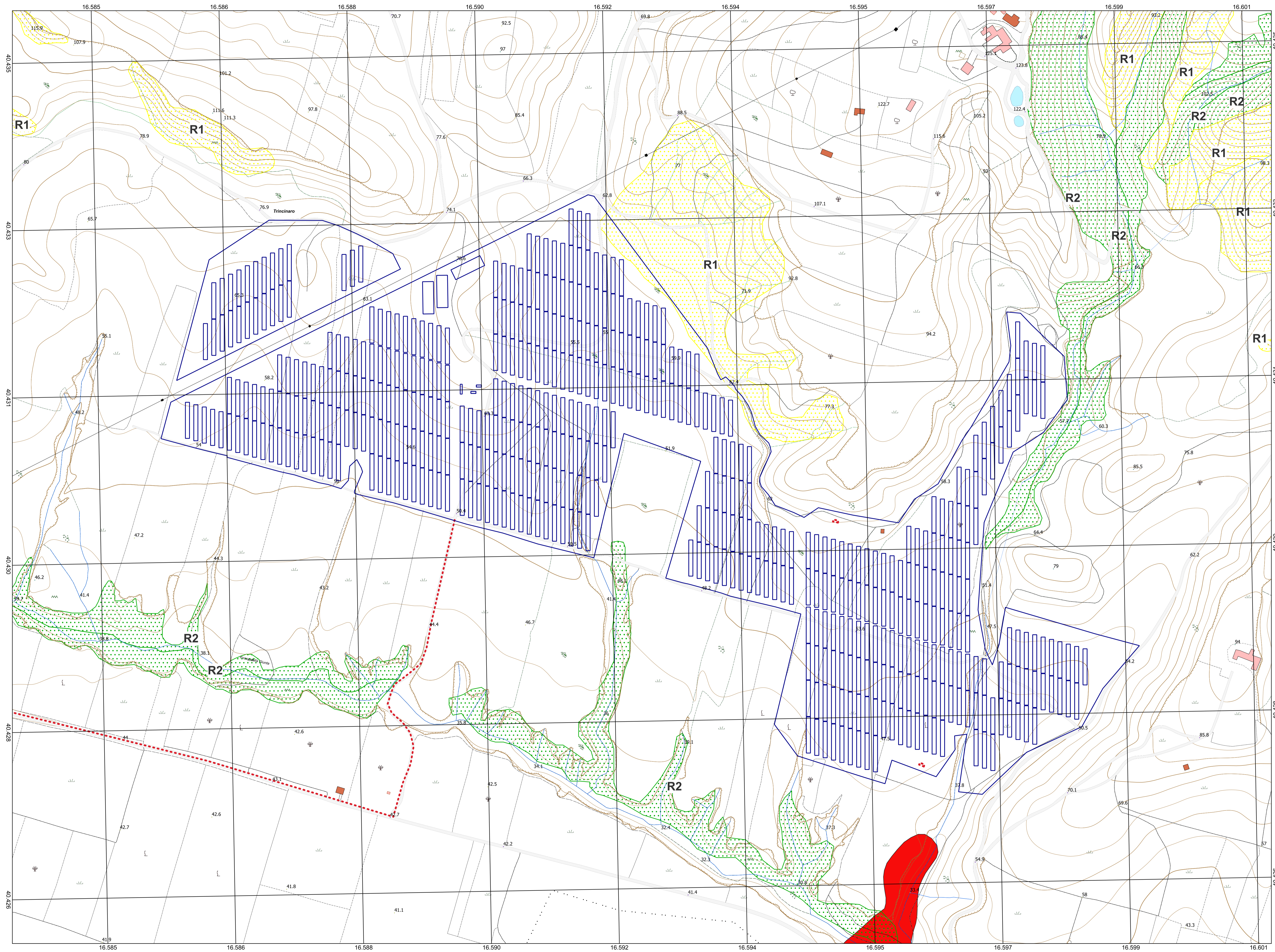


LEGENDA

Classe di rischio

- R4 - Molto.elevato
- R3 - Elevato
- R2 - Medio
- R1 - Moderato
- ASV - Aree.soggettate.a.verifica.idrogeologica
- P - Aree.pericolose
- Rb - Aree.bonificate
- Area alluvionabile da piene con tempo di ritorno T=500 anni
- CAVIDOTTO DI RICONSEGNA



"TRINCINARO"	
1 PROGETTO REV 00	MR 11/21
DESCRIZIONE E REVISIONE	Segn. Data Firma
EMISSO	
GVC SERVIZI DI INGEGNERIA	Nuova Atlantide soc. coop. a.r.l. Via della Pace 1 - 00100 - Roma
Dott. agr. Paolo Castell Viale Circo Roma 21 - 00144 - Roma	Dott. Antonio Bruscella Viale Circo Roma 21 - 00144 - Roma
AMBRA SOLARE 20 s.r.l. Poweris soltec Via Verdi Settembre n.1 - 00187 ROMA, Italia Via Tevere, 41 - 00198 ROMA, Italia Via Tevere, 41 - 00198 ROMA, Italia C.F. P.IVA 1594211008 www.poweris.com www.soltech.com	
COMUNE DI POMARICO (MT) COD. REF. G/139101A/01/PD ELABORATO FILE Progetto per la realizzazione di un impianto fotovoltaico di potenza nominale pari a 19.264,88 kWp denominato "TRINCINARO" - UBICATO NEL COMUNE DI POMARICO (MT) - REGIONE LAZIO Cliente: Categoria: N° Scale: 1:10.000 Oggetto: PD Scale: 1:10.000 A.2.5 <small>Questo disegno è di nostra proprietà riservata e tenuto in regola con il sistema di registrazione e archiviazione secondo le norme vigenti.</small>	
CARTA DEL RISCHIO IDROGEOLOGICO	