






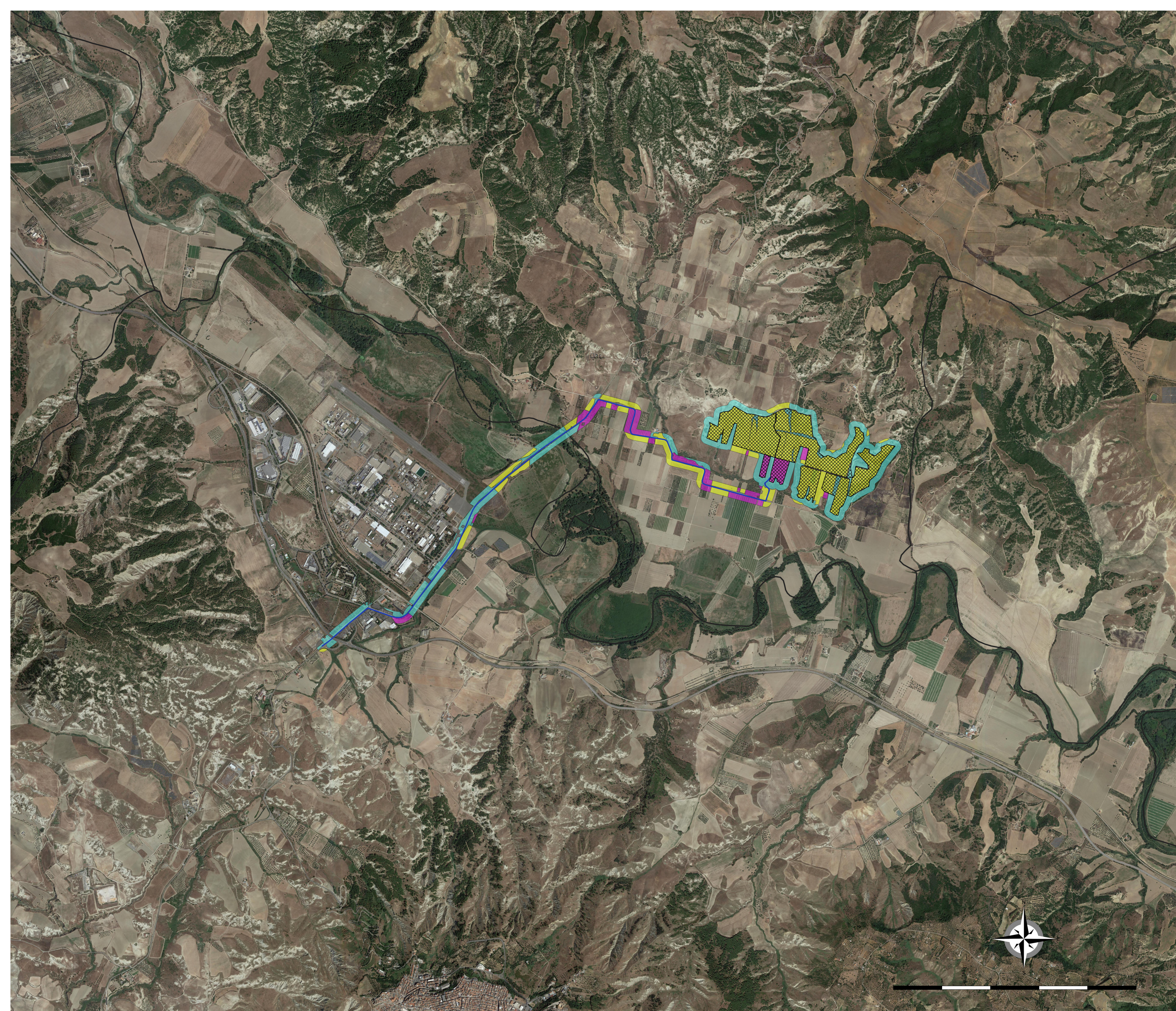


PROGETTO		USO DEI SUOLI	
	Impianto FV		colture arboree
	Cavidotto		inaccessibile/edificato
			incolto/macchia
			seminativo/stoppie
			Limiti comunali



<p>PROGETTO REV 00</p> <p>DESCRIZIONE E REVISIONE</p>		<p>MT: 11021</p> <p>Scale: ESSEDO</p>
<p>GVC</p> <p>SERVIZI DI INGEGNERIA</p> <p>Via della Pace 1 - 00187 Roma, Italia</p> <p>tel. +39 06 49410000</p> <p>www.gvc.it</p>	<p>Nuovo Ateneide snc. coop. a.r.l.</p> <p>Luigi Adelfino - 00171 Anagni, Italia</p> <p>www.nuovoateneide.it</p>	<p>Dott. Antonio Brucella</p> <p>Procedura di Competenza</p> <p>Procedura di Competenza</p>
<p>AMBRA SOLARE 20 s.r.l.</p> <p>Via Velli Salentina s.n.c. - 00187 ROMA, Italia</p> <p>ambra@ambrasolare.it</p> <p>06 4784 1842/1748</p> <p>SOCCIO DEL GRUPPO POWERTIS s.r.l.</p>	<p>Powertis</p> <p>Via Tevere, 41 - 00188 ROMA, Italia</p> <p>www.powertis.com</p>	<p>Soltec</p> <p>Via Tevere, 41 - 00188 ROMA, Italia</p> <p>www.soltech.com</p>
<p>COMUNE DI POMARICO (MT)</p> <p>PROGETTO PER LA REALIZZAZIONE DI UN IMPIANTO SOLARE A FOCUS POTENZA NOMINALE PARIA A 10.500 KW (PV)</p> <p>ESAMINATO E TIPOLOGICO - VERIFICATO NEL COMUNE DI POMARICO (MT) - REGIONE LIGURIA</p> <p>PROGETTO DEFINITIVO</p> <p>CARTA DELL'UTILIZZO DEI SUOLI</p>		<p>COD. REF. G13301A101PD</p> <p>ELABORATO FILE</p> <p>Categoria N°</p> <p>Scale 1:10.000</p> <p>A.4.1</p>