



PROGETTO

-  Impianto FV
-  Cavidotto

RISCHIO ARCHEOLOGICO

-  Basso



EVIDENZE ARCHEOLOGICHE

-  Evidenze Archeologiche




PPR BASILICATA -VINCOLISTICA

-  Beni-Archeologici-Tratturi-Art-10

Beni_Interesse_Archeologico_Art_10

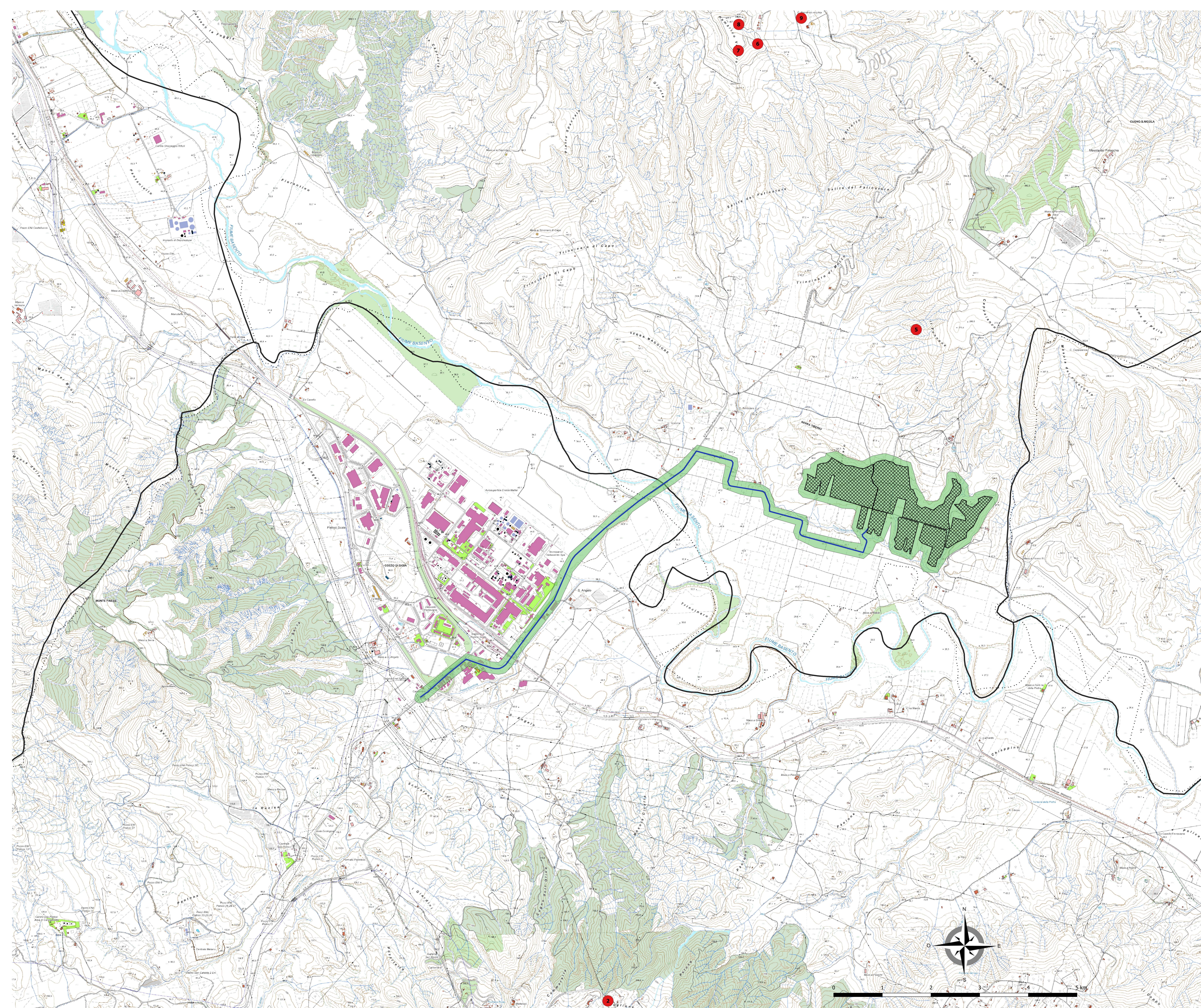
-  D.Lgs.42/2004 Art. 45
-  D.Lgs.42/2004 Artt. 10-13

beni_monumentali_art_10

-  art. 10 D.lgs 42/2004
-  art. 45 D.lgs 42/2004
-  beni_paesaggistici_art142m_nuova_istituzione

Area indagine (5 Km)

-  Limiti comunali



PROGETTO REV. 01

DESCRIZIONE E REVISIONE

	Nuova Affondice soc. coop. s.r.l. Via V. Veneto, 1 - 00187 ROMA, Italia Tel. 06/49810000 www.affondice.it	Dott. Antonio Bruscello Via V. Veneto, 1 - 00187 ROMA, Italia Tel. 06/49810000 www.affondice.it
		

TRINCINARO

Scale: 1:10.000

ESSESSO

AMBRA SOLARE 20 s.r.l.
Via V. Veneto, 1 - 00187 ROMA, Italia
Tel. 06/49810000
www.ambra-solare.it

PowerTis
Via Tevere, 41 - 00186 ROMA, Italia
www.powertis.com

soltec
Via Tevere, 41 - 00186 ROMA, Italia
www.soltec.com

COMUNE DI POMARICO (MT)

PROGETTO PER LA REALIZZAZIONE DI UN IMPIANTO AEROFOTOVOLTAICO POTENZA NOMINALE PARI A 20 MW IN UNO DEI DOMINI DI "TRINCINARO" UBICATO NEL COMUNE DI POMARICO (MT) - REGIONE BASILICATA

PROGETTO DEFINITIVO

CARTA DEL RISCHIO E DEL POTENZIALE ARCHEOLOGICO

COD. INF. G139011A/01/PD

RELAZIONATA

Scale: 1:10.000

A.4.4