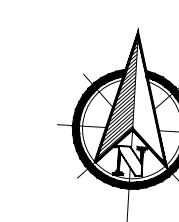


**LEGENDA**

--- AREA D'INTERVENTO

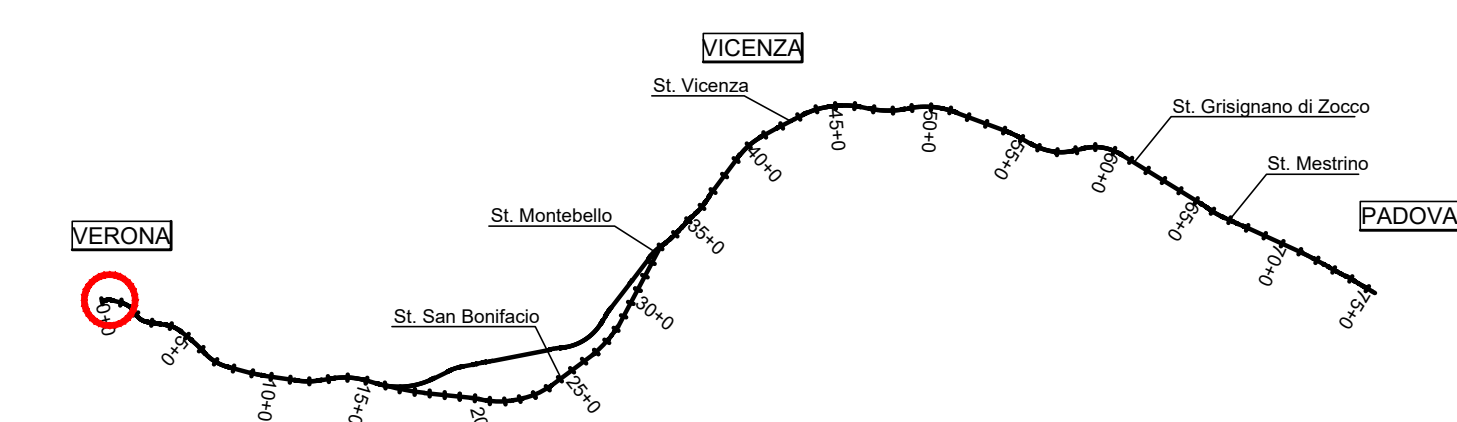
+57.100 QUOTE ALTIMETRICHE DI PROGETTO



**NOTE GENERALI**

- LE QUOTE SONO ESPRESSE IN METRI.
- LE QUOTE ALTIMETRICHE SONO ESPRESSE IN METRI slm

**K-MAP**



COMMITTENTE:  **RFI**  
 RETE FERROVIARIA ITALIANA  
 GRUPPO FERROVIE DELLO STATO

ALTA SORVEGLIANZA:  **ITALFERR**  
 GRUPPO FERROVIE DELLO STATO

GENERAL CONTRACTOR:  **Consorzio IricoV Due**


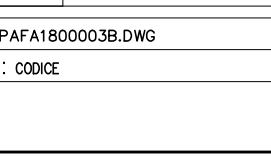
INFRASTRUTTURE FERROVIARIE STRATEGICHE DEFINITE DALLA LEGGE OBIETTIVO N. 443/01  
 LINEA A.V. /A.C. TORINO-VENEZIA Tratta VERONA-PADOVA  
 Lotto funzionale Verona-Bivio Vicenza

PROGETTO ESECUTIVO  
 FABBRICATI  
 FA18 - FABBRICATO MT-BT PER ORD AL km 0+274.64  
 URBANIZZAZIONI  
 Planimetria stato di progetto e andamento altimetrico

GENERAL CONTRACTOR		DIRETTORE LAVORI		SCALA :
Ing. Paolo CARMONA		Ing. Luca ZACCARIA		1:100
Data:		Data:		

COMMESSA	LOTTO	FASE	ENTE	TIPO DOC.	OPERA/DISCIPLINA	PROGR.	REV.	FOGLIO
IN17	11	E	PA	PA	FA1800	003	B	11

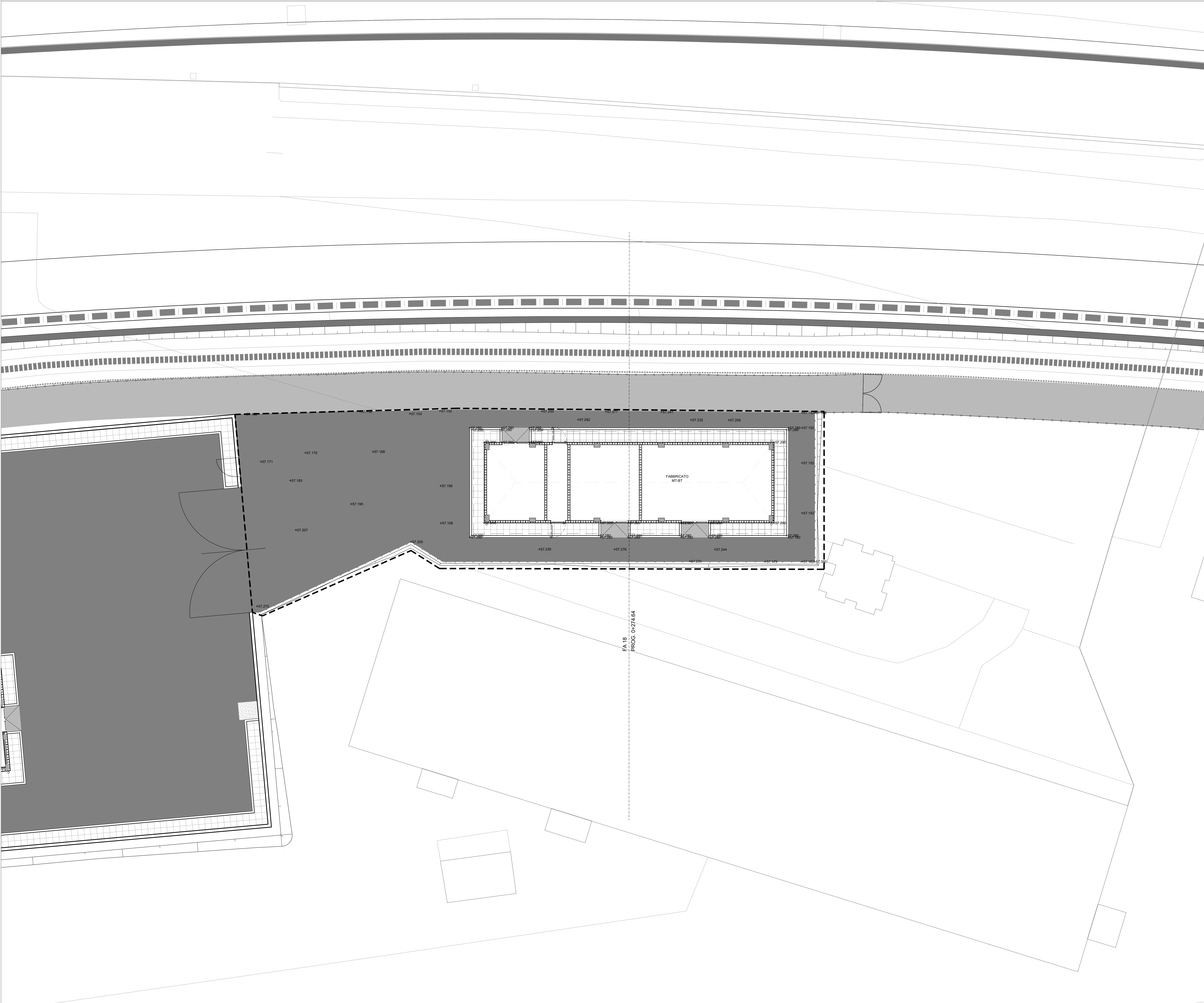
PROGETTAZIONE:

Rev.	Descrizione	Redatto	Data	Verificato	Data	Approvato	Data	IL PROGETTISTA
A	EMISSIONE	Ing. Luca ZACCARIA	20/04/2011	Ing. Paolo CARMONA	20/04/2011	Ing. Luca ZACCARIA	20/04/2011	
B	REV. A SEGNI REDIMATI EDITORIALE VALDARRE	Ing. Luca ZACCARIA	20/04/2011	Ing. Paolo CARMONA	20/04/2011	Ing. Luca ZACCARIA	20/04/2011	

CONSOZIO IRIcOv DUE  
 Ing. Luca ZACCARIA  
 Data: 20/04/2011

CONSOZIO IRIcOv DUE  
 Ing. Paolo CARMONA  
 Data: 20/04/2011

CONSOZIO IRIcOv DUE  
 Ing. Luca ZACCARIA  
 Data: 20/04/2011



FA 18  
 PROG. 0+274.64