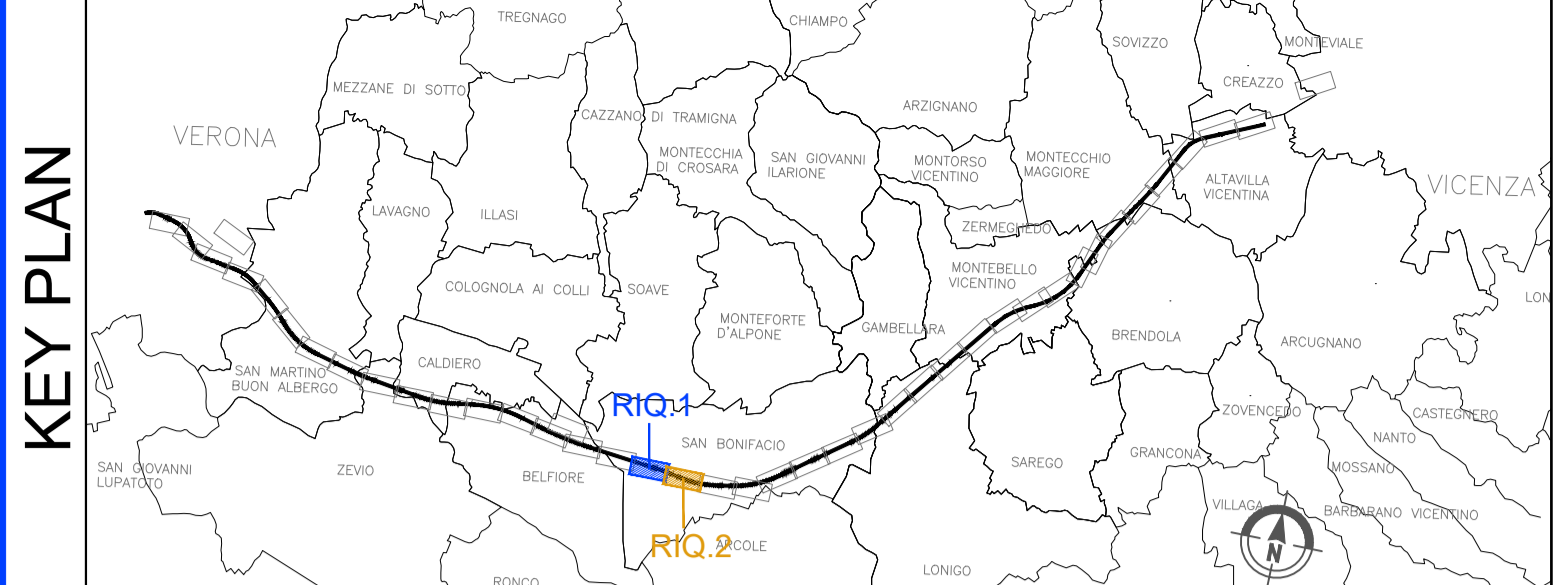


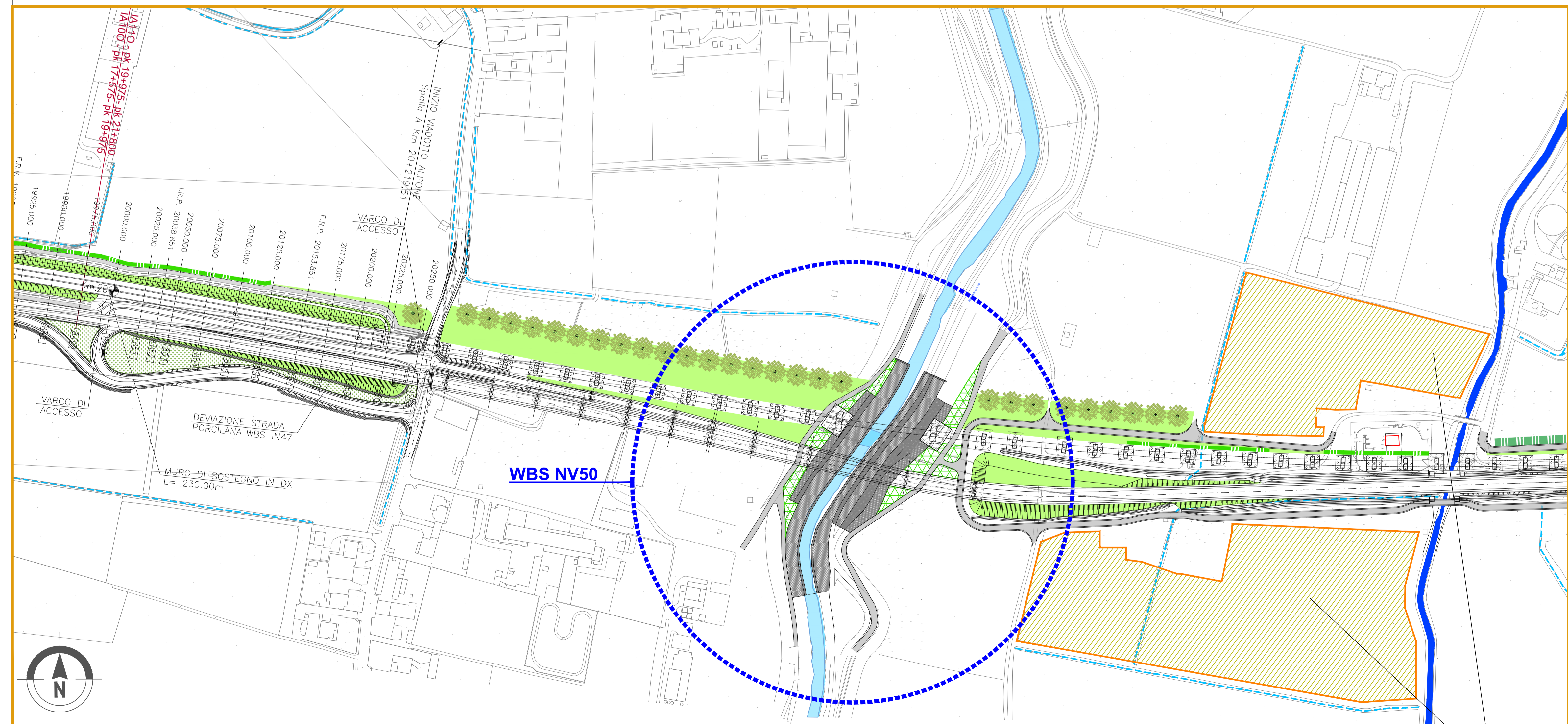
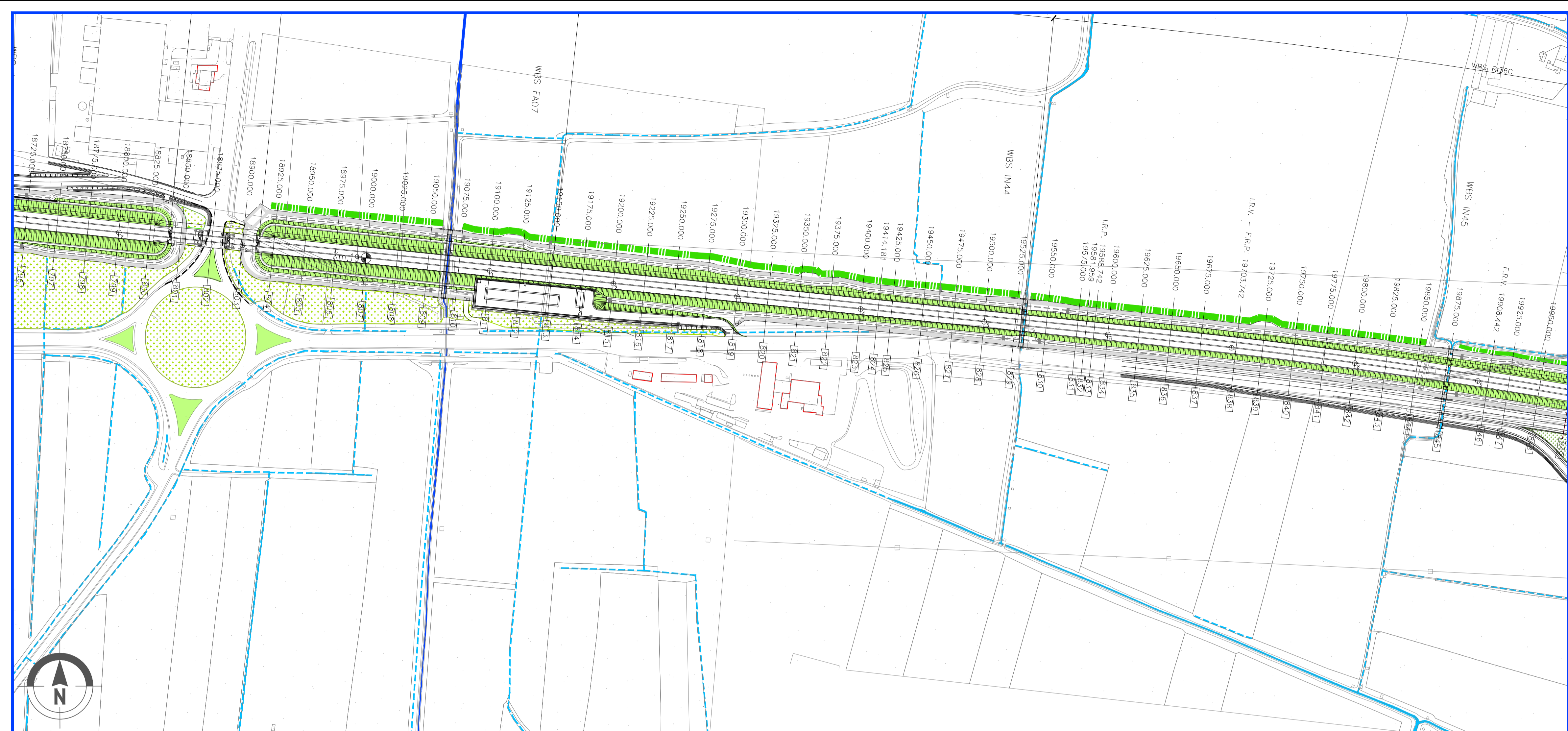
KEY PLAN



LEGENDA

GENERALE

- Tracciato PD
- Immobili in aree critiche
- Immobili vincolati in aree critiche
- Fascia arbustiva in ambito agricolo (MIN 3M - MAX 5M)
- Fascia Arborea - arbustiva in ambito agricolo (MIN 6.5M - MAX 9M)
- Fascia arborea - arbustiva igrofila (MIN 6.5M - MAX 9M)
- Fascia spondale
- Macchia boscata in ambito ripariale
- Macchia arbustiva in ambito ripariale
- Macchia boscata in ambito agricolo
- Macchia arbustiva in ambito agricolo
- Macchia arbustiva con nuclei arborei
- Elettrodotta
- Idrografia principale fiumi e torrenti
- Idrografia secondaria
- Formazione filari arborei Variante A
- Formazione filari arborei Variante B
- Sistemazione aree intercluse Variante A
- Sistemazione aree intercluse Variante B
- Inerbimenti con idrosemina
- Ingombro scavo per realizzazione Galleria Artificiale
- Ingombro galleria artificiale
- Ripristino Aree di Cantiere
- Ripristino Aree agricole
- Passaggio fauna
- Individuazione Aree Critiche



COMMITTENTE: **RFI** RETE FERROVIARIA ITALIANA GRUPPO FERROVIE DELLO STATO

ALTA Sorveglianza: **ITALFERR** GRUPPO FERROVIE DELLO STATO

GENERAL CONTRACTOR: **IRICAV2**

INFRASTRUTTURE FERROVIARIE STRATEGICHE DEFINITE DALLA LEGGE OBIETTIVO N. 443/01
LINEA A.V. /A.C. TORINO-VENEZIA Tratta VERONA-PADOVA
Lotto funzionale Verona-Bivio Vicenza
PROGETTO ESECUTIVO
IA - INTERVENTI AMBIENTALI
MITIGAZIONI AMBIENTALI: OPERE A VERDE - DELLE VARIANTI ART. 169 C.3 e 4 D.LGS. 163/2006
PLANIMETRIA MITIGAZIONI OPERE A VERDE - TAV. 2

GENERAL CONTRACTOR: **IRICAV2**
 Integratore: **Iricav Due**
 ing. Paolo CARPANO
 Data: GENNAIO 2022

DIRETTORE LAVORI: **IRICAV2**
 Valido per costruzione

SCALA: **1:2000**

COMMESSA	LOTTO	FASE	ENTE	TIPO DOC.	OPERA/DISCIPLINA	PROGR.	REV.	FOGLIO
IN17	10	Y	I2	P6	IA0000	002	A	11

VISTO CONSORZIO IRICAV DUE
 Firma: arch. Francesca BAIOCCO
 Data: GENNAIO 2022

Rev.	Descrizione	Redatto	Data	Verificato	Data	Approvato	Data	IL PROGETTISTA
A	EMISSIONE	[Signature]	GENNAIO 2022	[Signature]	GENNAIO 2022	[Signature]	GENNAIO 2022	
B								
C								

CIG: 8377857CD1 CUP: J41E9100000009 File: IN1710Y2P0EA000002A.DWG
 Progetto cofinanziato dalla Unione Europea Cod. origine: CODICE

Scala di plot: TUTTI I DIRITTI DEL PRESENTE DOCUMENTO SONO RISERVATI. LA PRODUZIONE ANCHE PARZIALE È VIETATA.