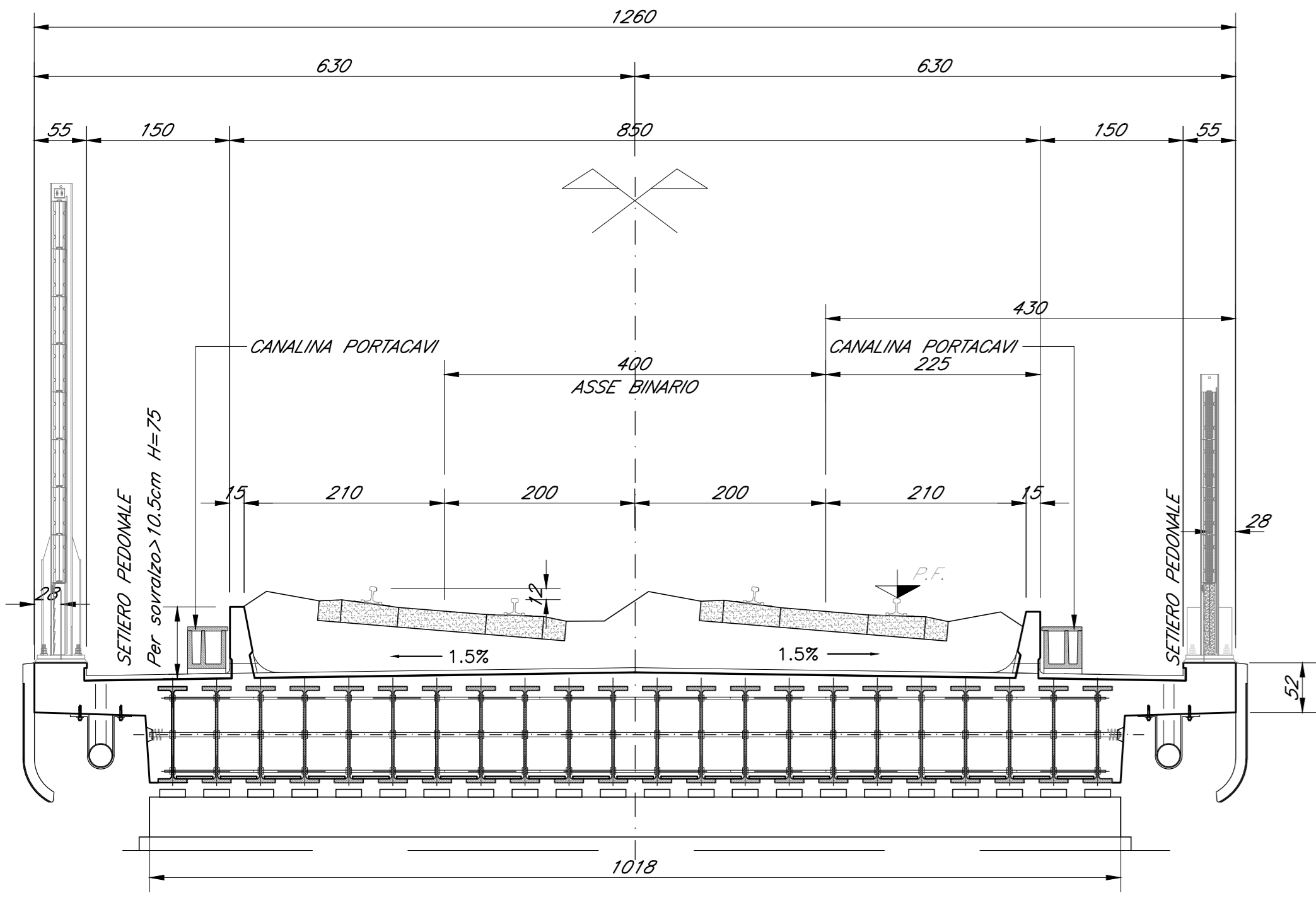
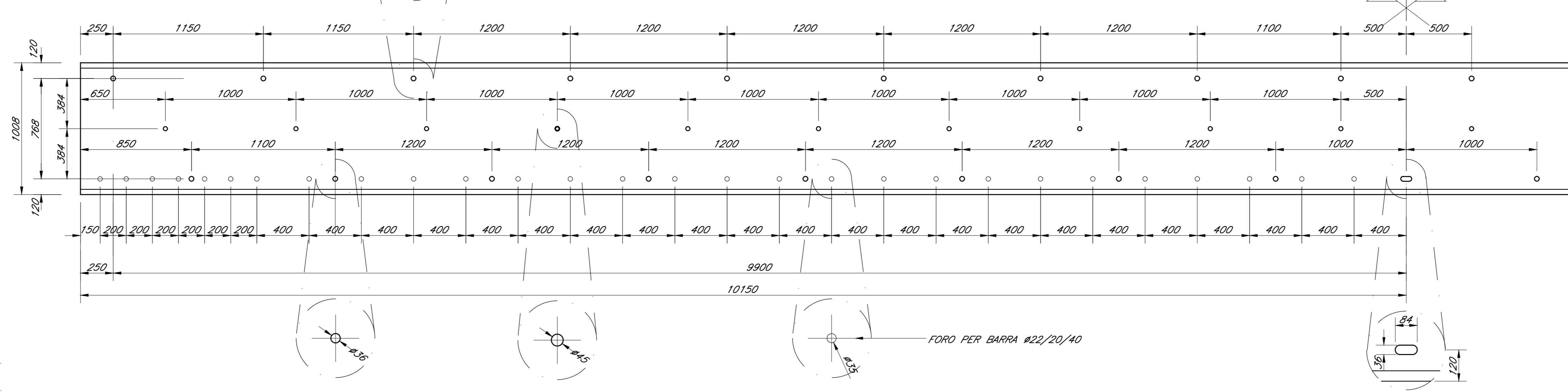


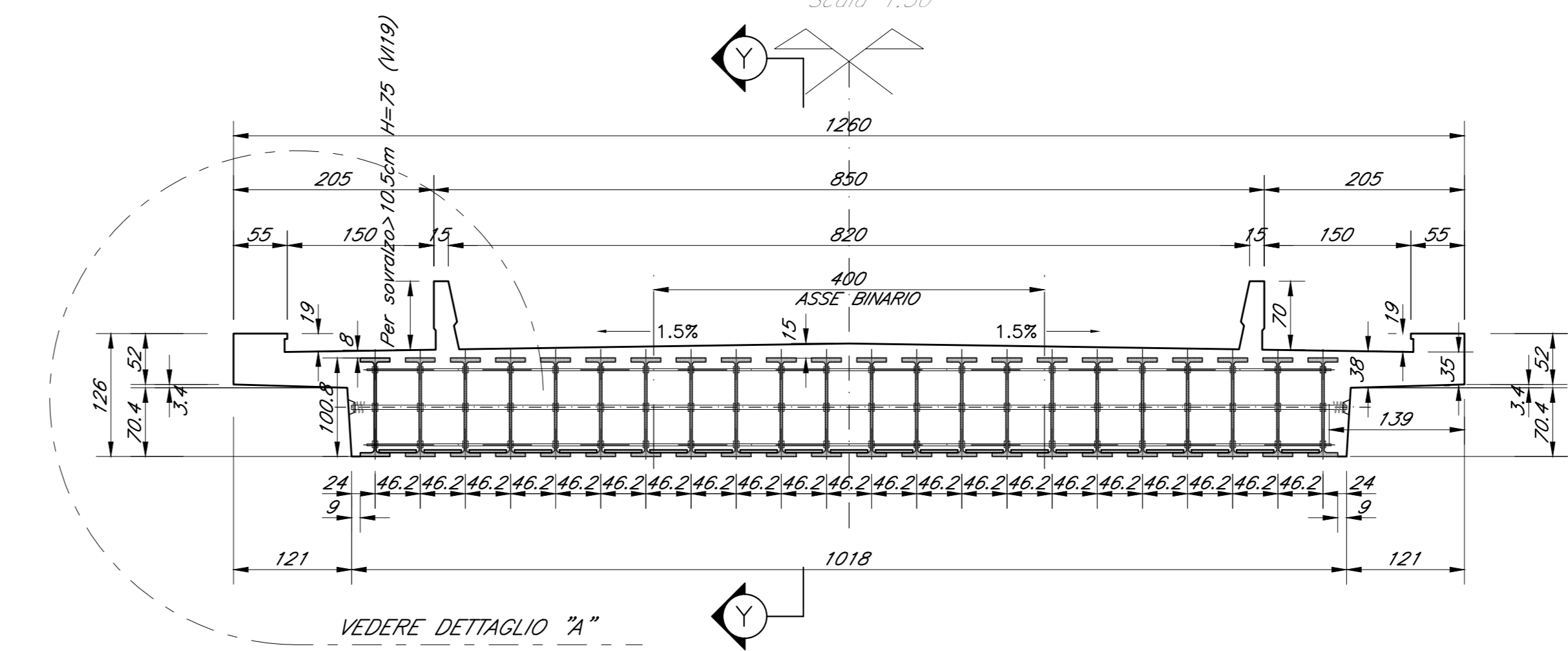
SEZIONE TRASVERSALE
Scala 1:50



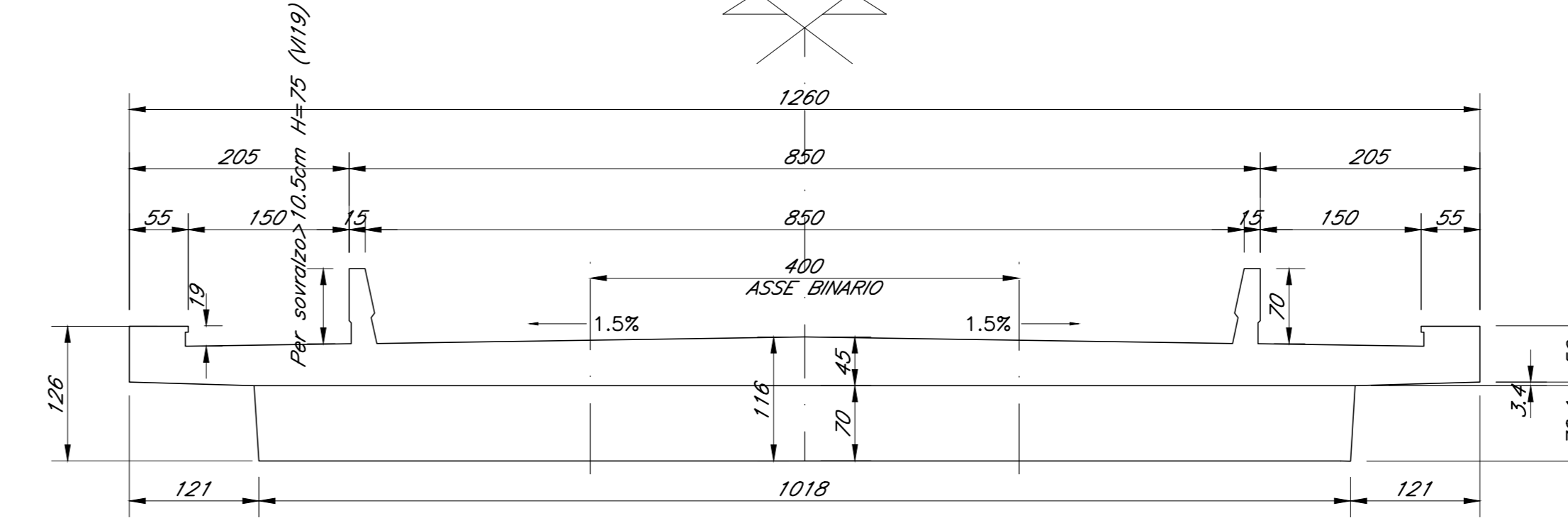
PARTICOLARE FORI TRAVI
Scala 1:20 (espresso in mm)



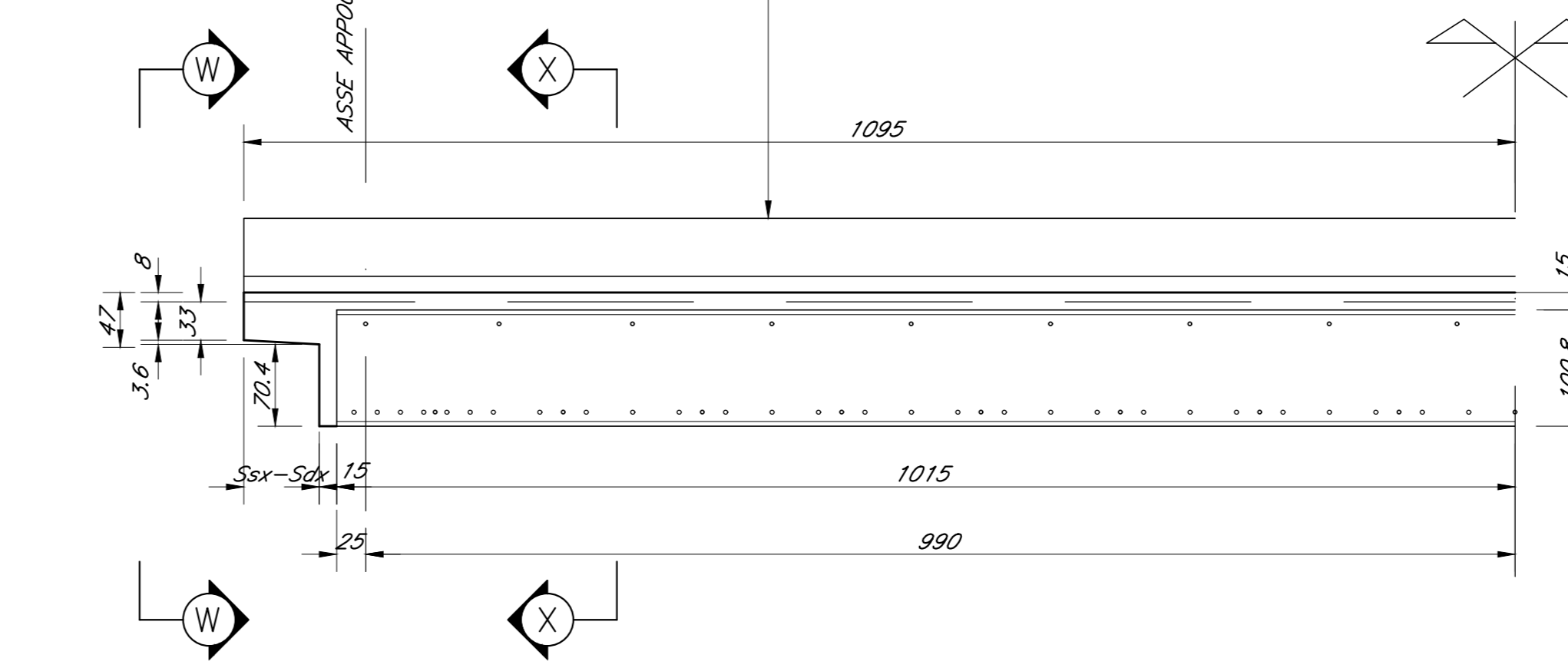
CARPENTERIA IMPALCATO
SEZIONE "X-X" IMPALCATO
Scala 1:50



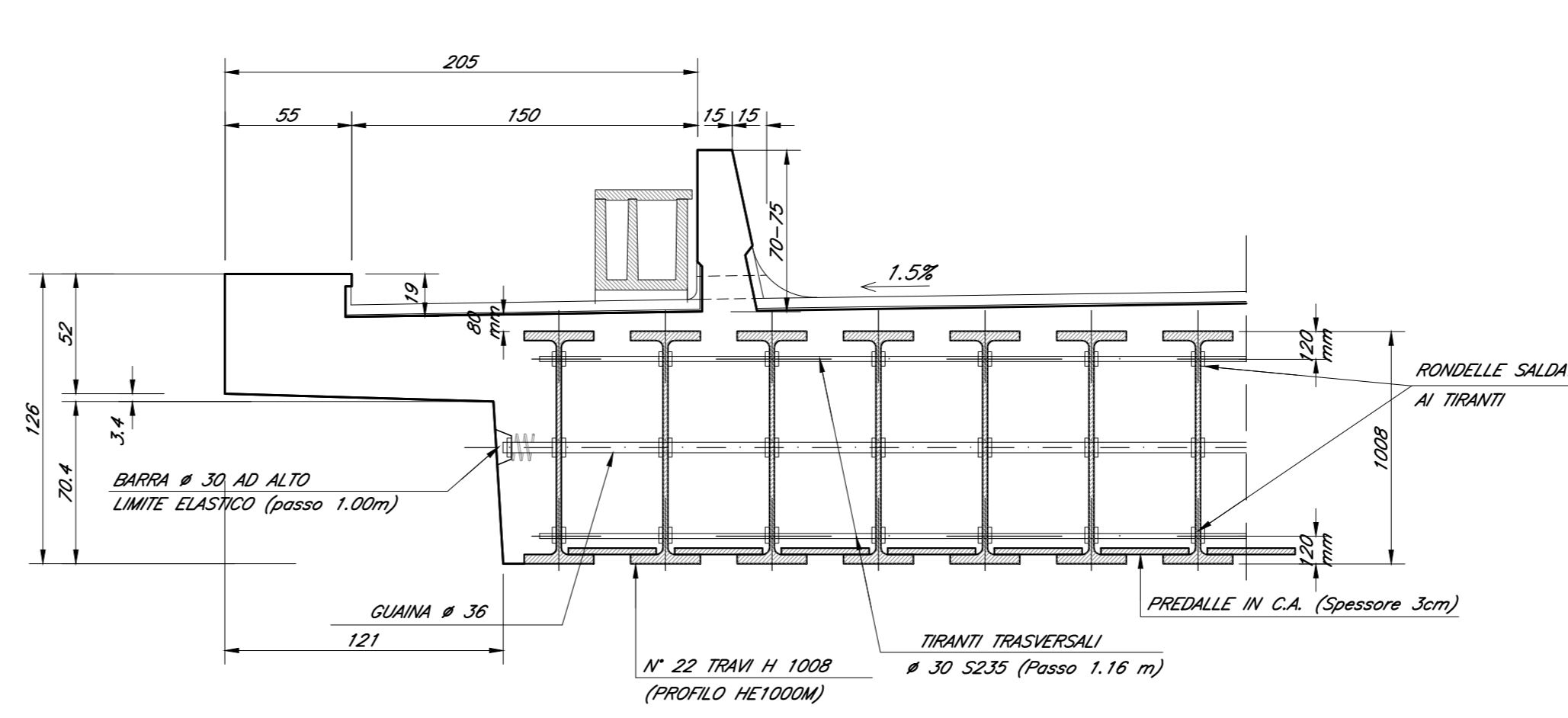
VISTA "W-W" IMPALCATO
Scala 1:50



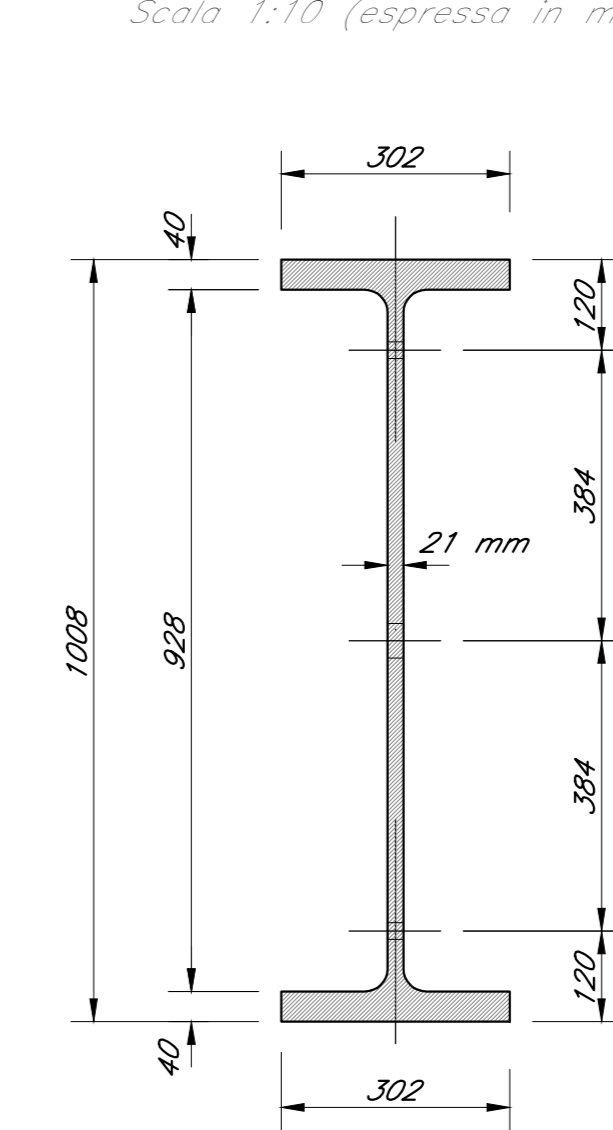
SEZIONE "Y-Y" IMPALCATO
Scala 1:50



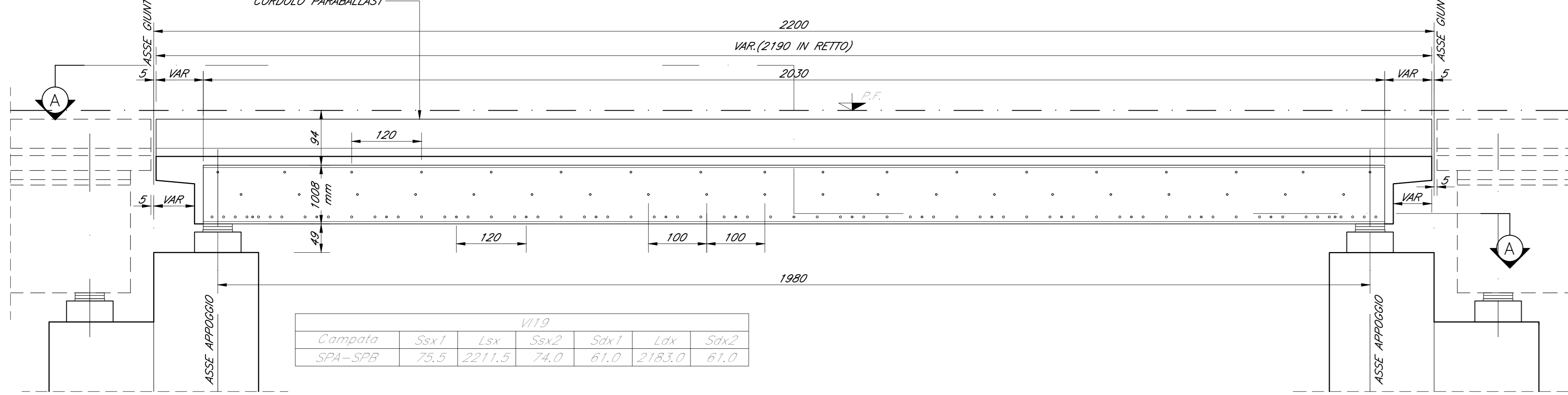
PARTICOLARE "A" A
Scala 1:20



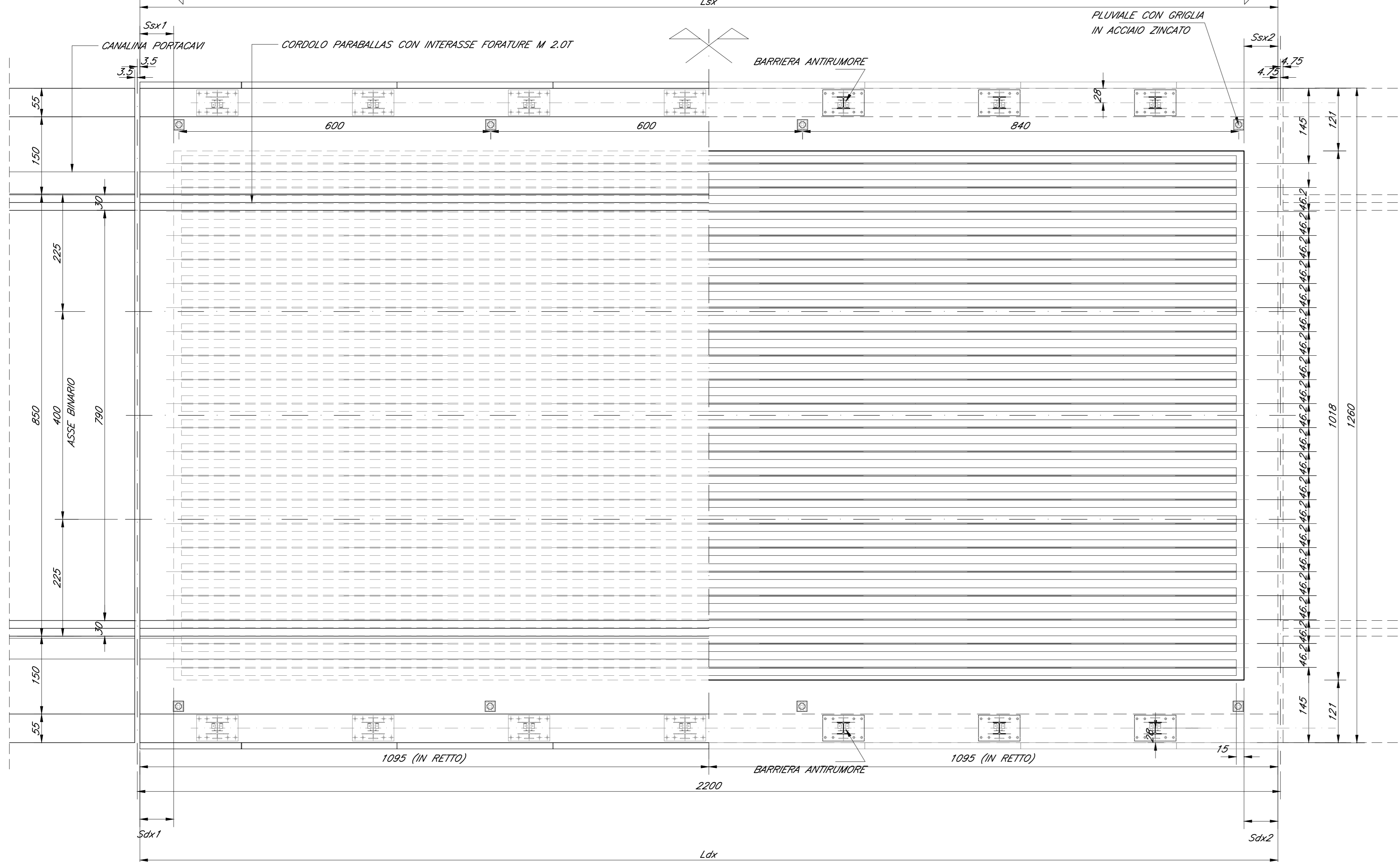
SEZIONE TRAVE
Scala 1:10 (espresso in mm)



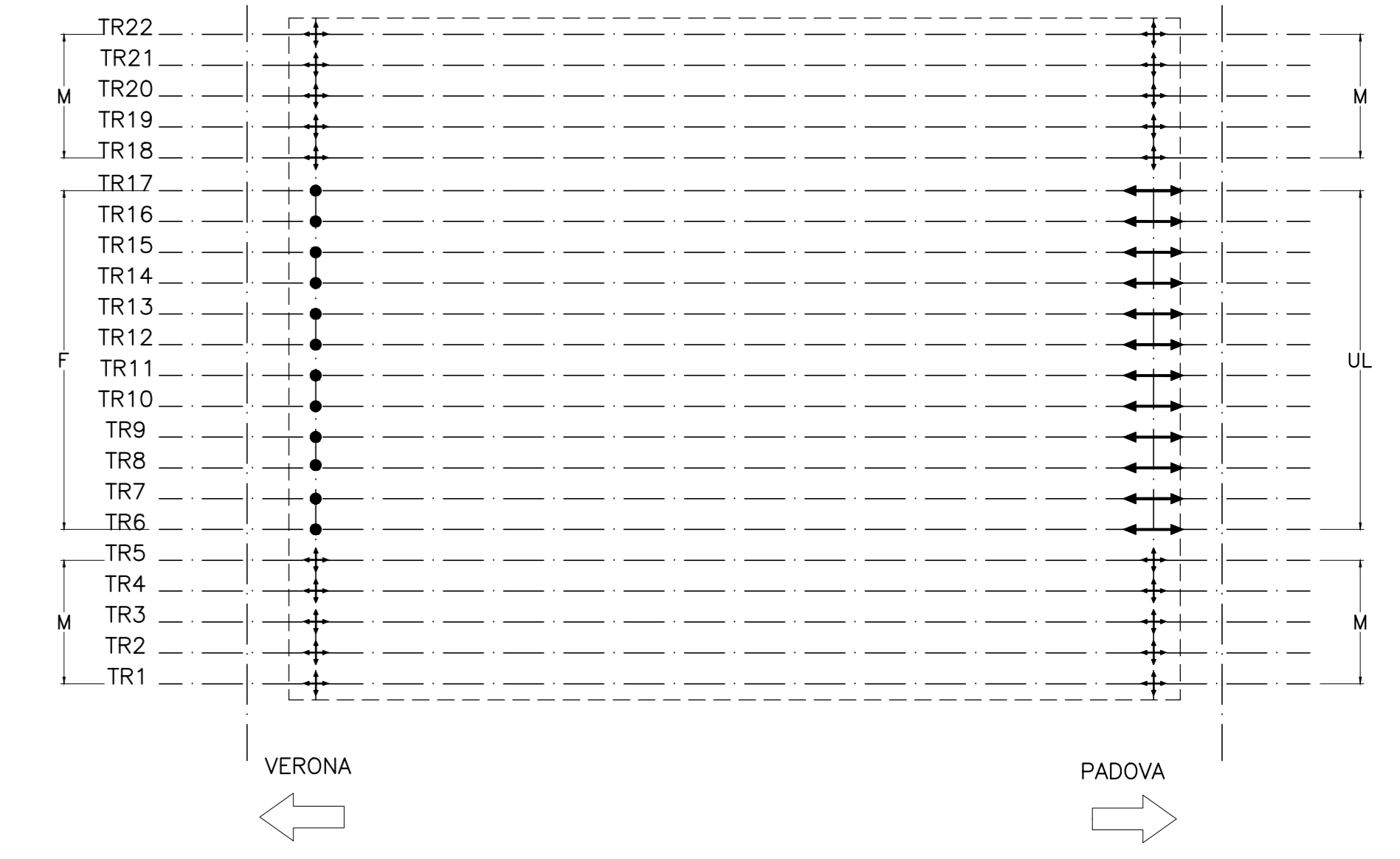
SEZIONE LONGITUDINALE
Scala 1:50



SEZIONE "A - A"
Scala 1:50



CAMPATA A TRAVI INCORPORATE 22m



Per note e materiali si rimanda all'elaborato IN1710EI2TTV1000001

COMMITTENTE: **RFI** RETE FERROVIARIA ITALIANA GRUPPO FERROVIE DELLO STATO

ALTA SOVRIGLIANZA: **ITALFERR** GRUPPO FERROVIE DELLO STATO

GENERAL CONTRACTOR: **Consorzio Iriciv Due**

INFRASTRUTTURE FERROVIARIE STRATEGICHE DEFINITE DALLA LEGGE OBIETTIVO N. 443/01
LINEA A.V. /A.C. TORINO-VENEZIA Tratta VERONA-PADOVA
Lotto funzionale Verona-Bivio Vicenza
PROGETTO ESECUTIVO
 PONTI E VIADOTTI
 SCAVALCO FONTE DELLE MONACHE DAL KM 1+315,00 AL KM 1+337,00
 IMPALCATO
 Carpenteria impalcato

PROGETTAZIONE	REDAZIONE	VERIFICA	APPROVAZIONE	DATA
A	B	C	D	E

OG. 837793701 CUP: J418V1000000099 File: IN1710EI2TTV1000001.DWG
 Progetto cofinanziato dalla Unione Europea Cod. origine: 0300