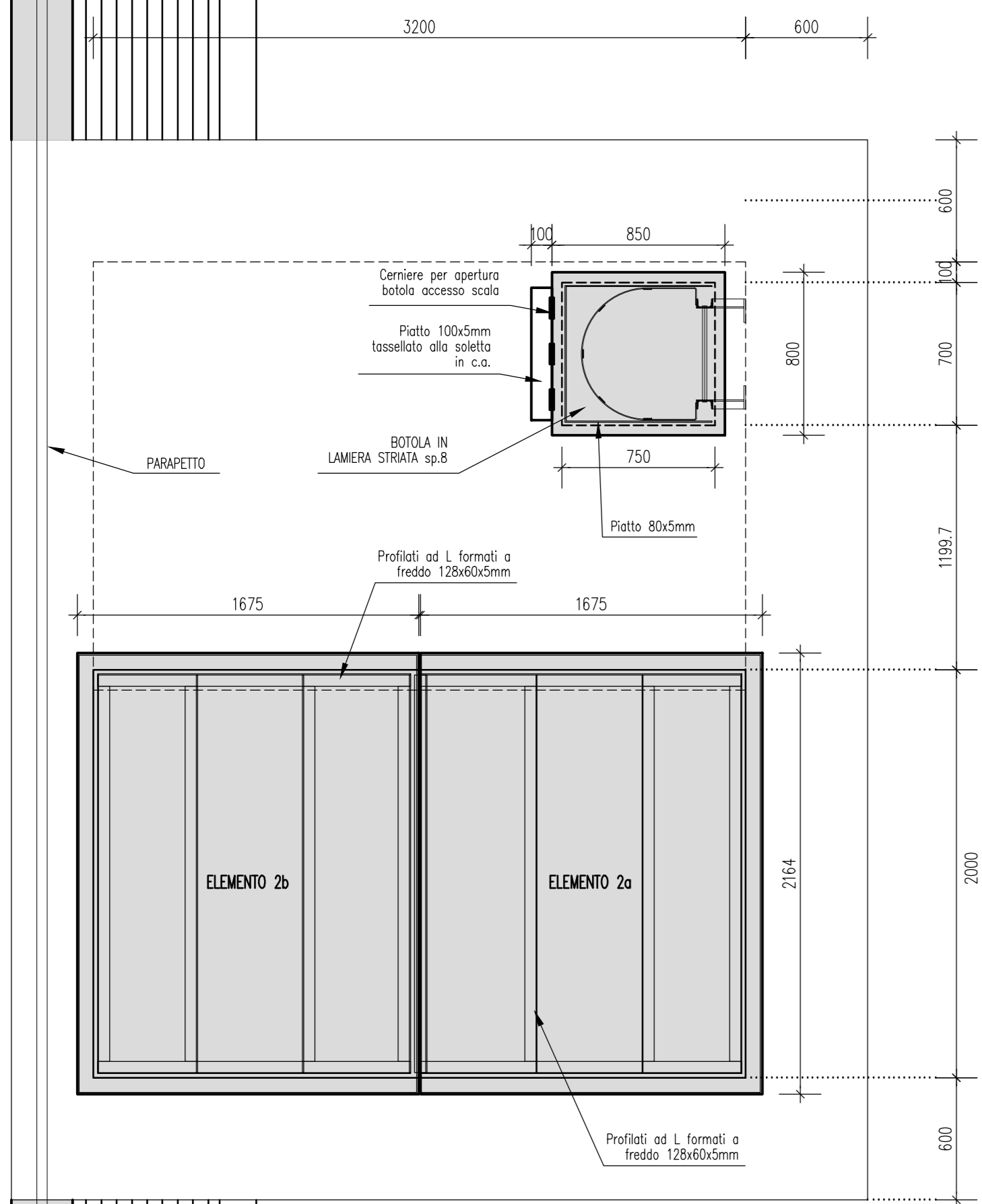


**BOTOLE DI CHIUSURA VANO IMPIANTI**

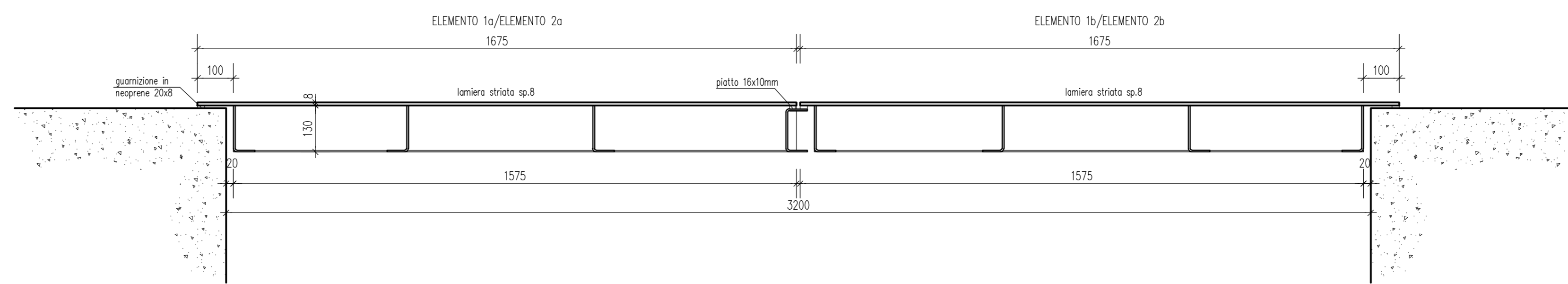
Le botole e le relative strutture metalliche di sostegno devono essere dimensionate per un carico pari a 4kN/mq

Il manto esterno è costituito da lamiera striata zincata di spessore 8mm



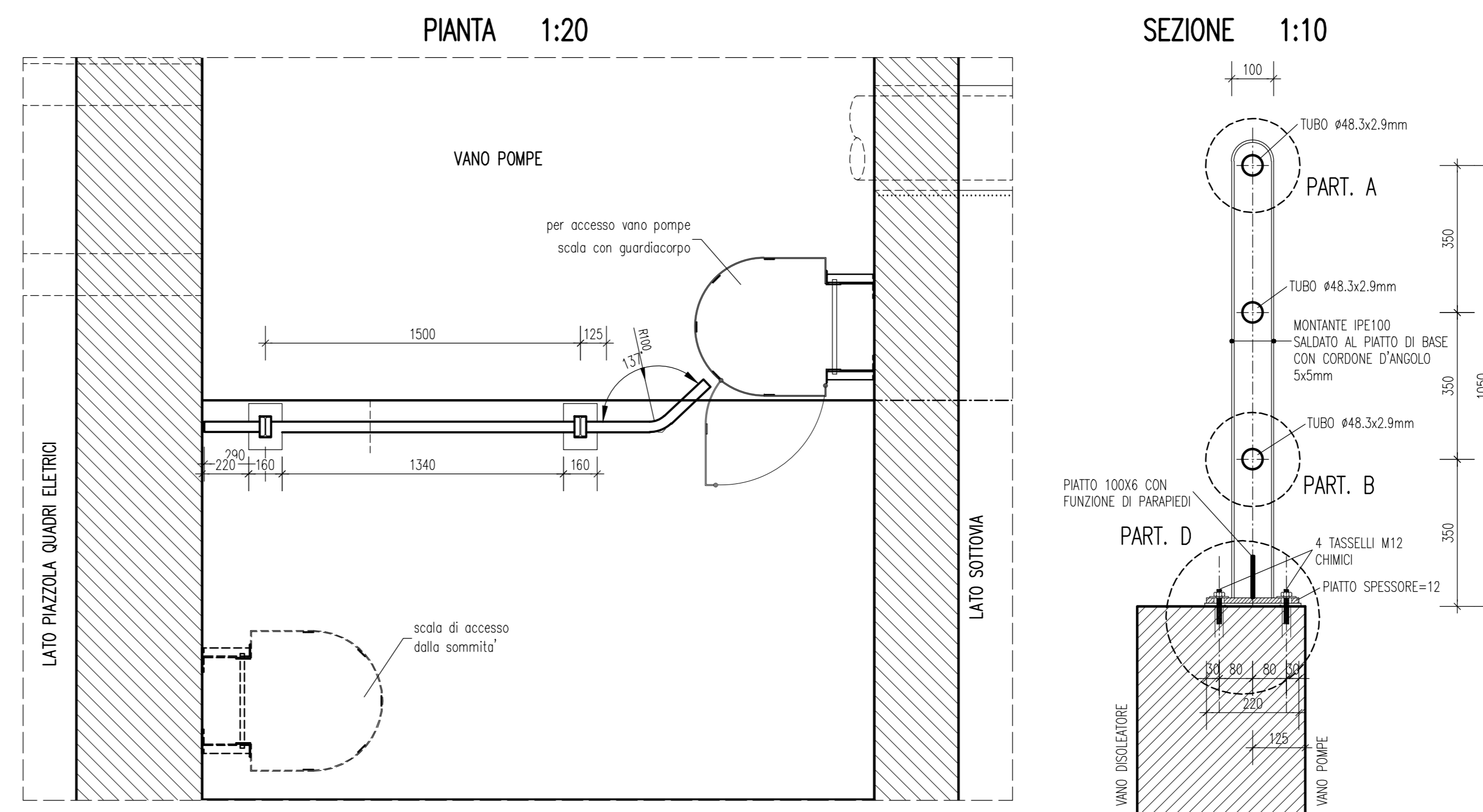
**BOTOLE DI CHIUSURA VANO IMPIANTI DI SOLLEVAMENTO**

**SEZIONE A-A 1:10**

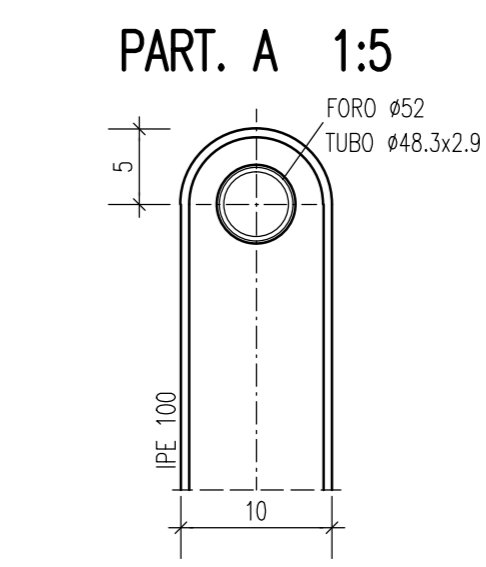
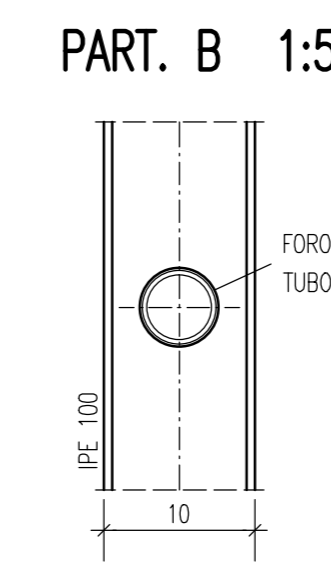
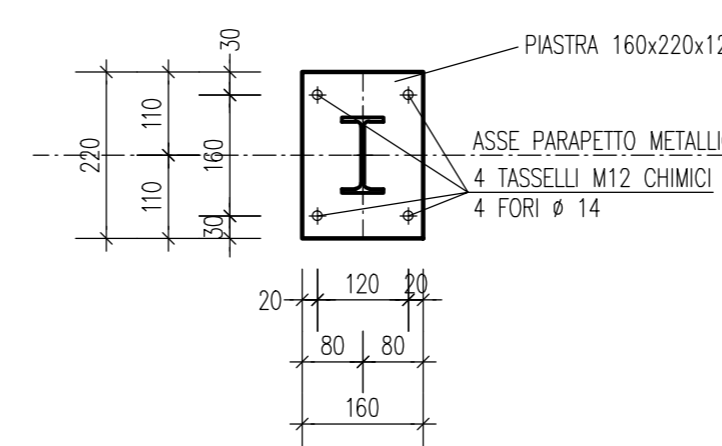


**PARAPETTO A PROTEZIONE VANO POMPE**

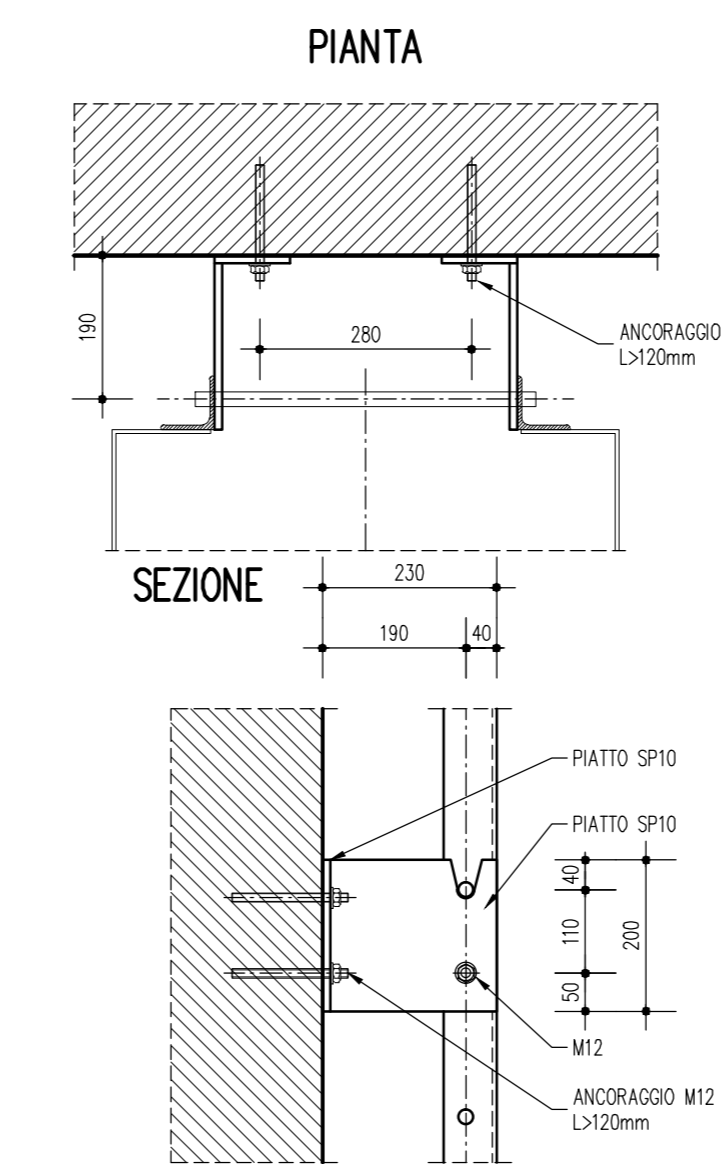
**DETTAGLI COSTRUTTIVI**



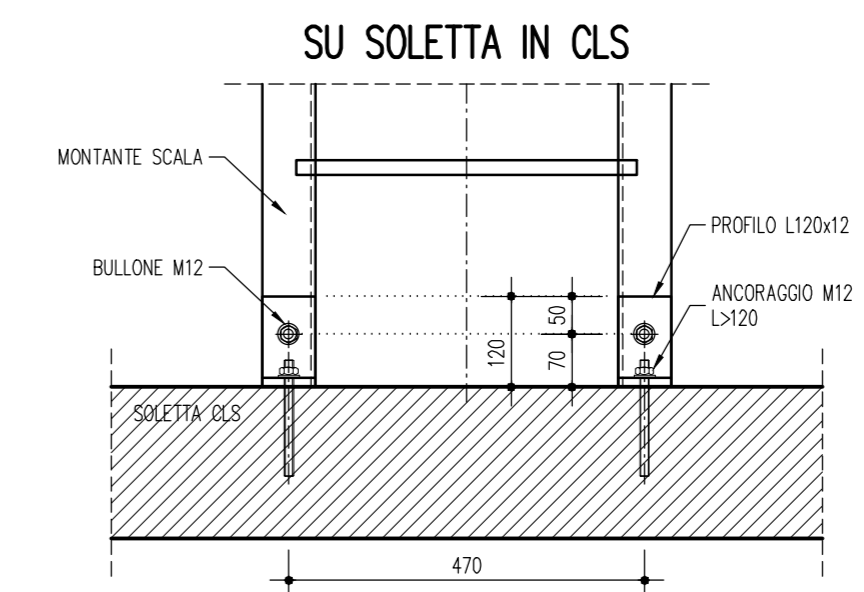
**ANCORAGGIO MONTANTE PARAPETTO**  
PIANTA 1:10  
(quote in mm)



**ANCORAGGIO SCALETTA ALLE PARETI 1:10**

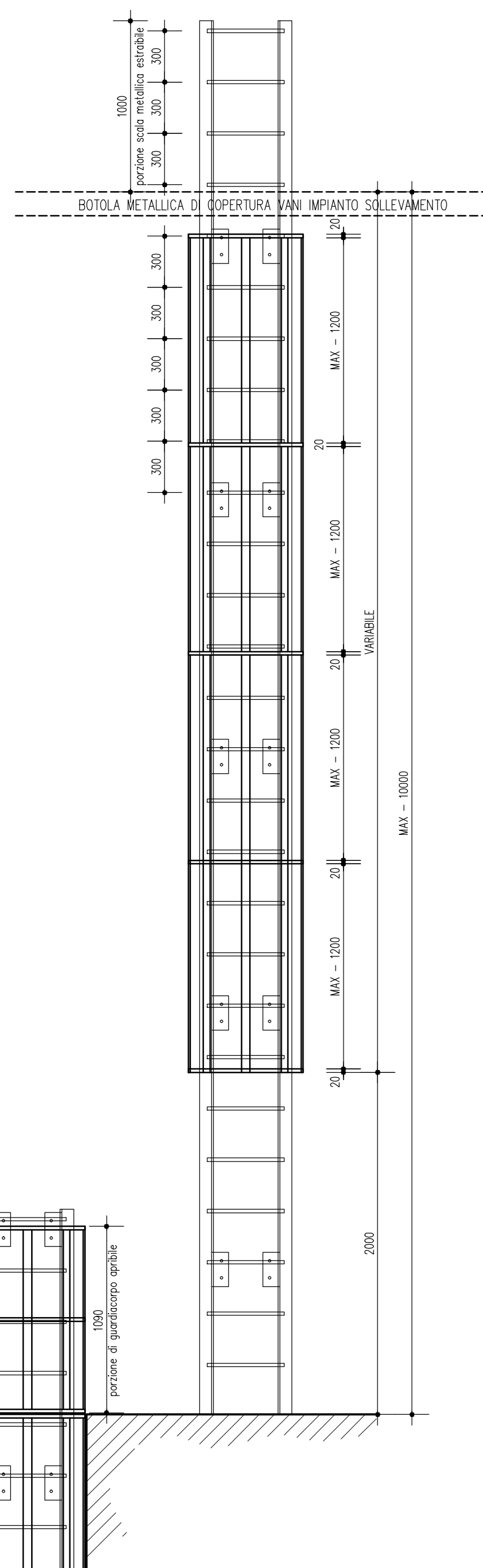


**ANCORAGGI PIEDE SCALA 1:10**

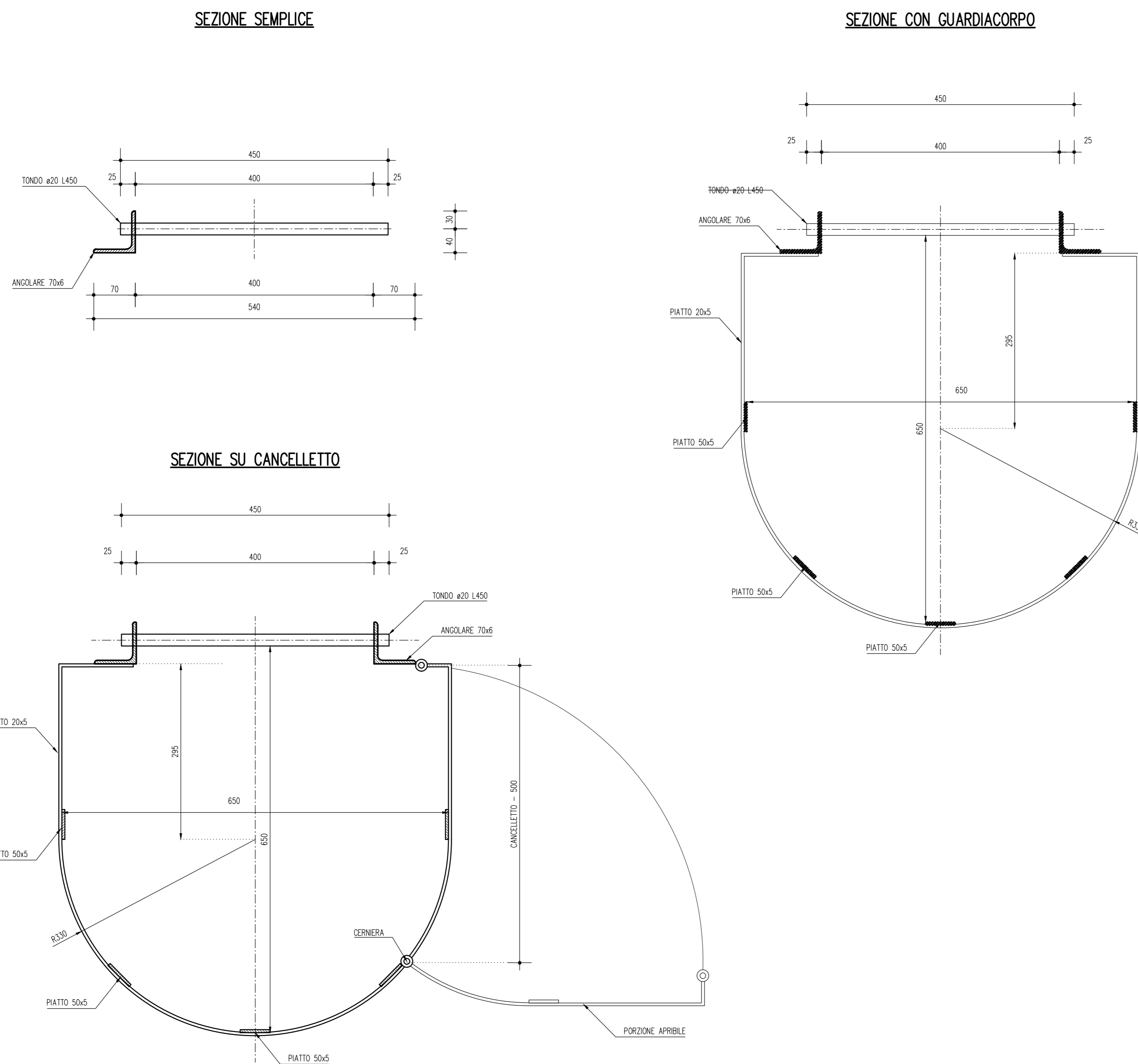


**SCALA DI ACCESSO AI VANI IMPIANTO DI SOLLEVAMENTO**

**VISTA D' INSIEME 1:25**



**SEZIONI TIPICHE 1:5**



**KEY-PLAN**

**LEGENDA**

**ELABORATI DI RIFERIMENTO**

PD\_0\_0000\_0000\_GE\_KT\_01 - ELENCO NORMATIVE DI RIFERIMENTO  
 PD\_0\_0000\_0000\_GE\_KT\_02 - VITA UTILE E CLASSI USUO DELLE OPERE  
 PD\_0\_V00\_VST00\_0\_SD\_ST\_01 - SEZIONI TIPO STRADE PODERALI PER SOTTOVIA E CAVALCAVIA  
 PD\_0\_V00\_VST00\_0\_IM\_PZ\_01 - IMPIANTO SEMAFORICO  
 PD\_0\_V00\_VST00\_0\_IM\_PZ\_02 - IMPIANTO DI SOLLEVAMENTO  
 PD\_0\_V00\_VST00\_0\_OH\_TP\_01 - SOTTOVIA PODERALI - IMPERMEABILIZZAZIONE  
 PD\_0\_V00\_VST00\_0\_SD\_TP\_01 - POLIFORA IMPIANTI AUTOSTRADALI IN CORRISPONDENZA SOTTOVIA PODERALI  
 PD\_0\_V00\_VST00\_0\_SD\_PC\_01 - PARTICOLARI IDRAULICI  
 PD\_0\_V00\_VST00\_0\_OH\_TP\_07 - SOTTOVIA E MURI - PARAPETTI

**CARATTERISTICHE DEI MATERIALI**

PER CARATTERISTICHE DEI MATERIALI VEDERE ELABORATO:  
 PD\_0\_0000\_0000\_0\_GE\_TB\_01 - TABELLA MATERIALI E CLASSI DI ESPOSIZIONE CALCESTRUZZO

**NOTE**

TUTTE LE MISURE SONO ESPRESSE IN CENTIMETRI

IL CONCESSIONARIO  
**ARC** AUTOSTRADA REGIONALE CISPADANA

**AUTOSTRADA REGIONALE CISPADANA**  
 DAL CASELLO DI REGGIOLO-ROLO SULLA A22  
 AL CASELLO DI FERRARA SUD SULLA A13  
 CODICE C.U.P. E8180800060009

**PROGETTO DEFINITIVO**

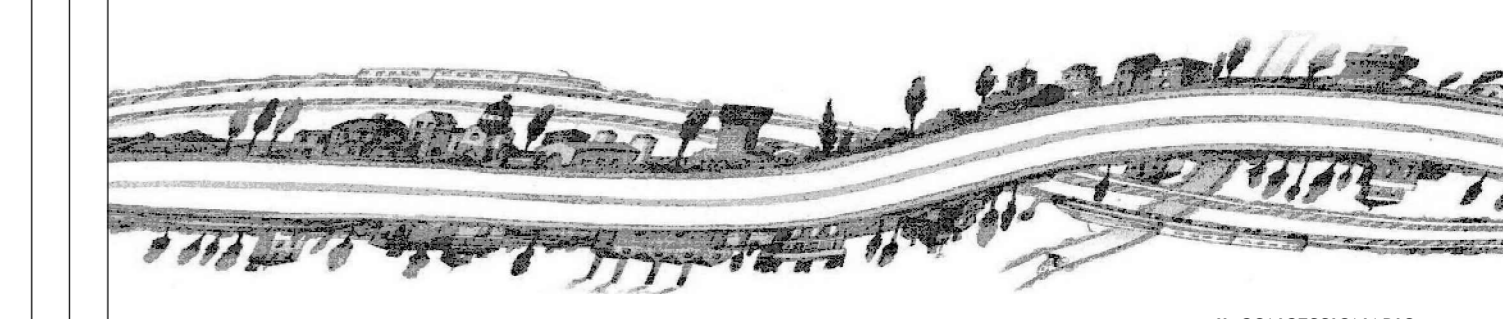
**ASSE AUTOSTRADALE (COMPRESIVO DEGLI INTERVENTI LOCALI DI COLLEGAMENTO VIARIO AL SISTEMA AUTOSTRADALE)**

PROGETTAZIONE STRADALE

VIABILITA' INTERFERITA

ELABORATI TIPOLOGICI

IMPIANTO DI SOLLEVAMENTO SOTTOVIA PODERALI - BOTOLE DI CHIUSURA E SCALE DI ACCESSO



IL PROGETTISTA  
**Alpina** S.p.A.  
 Dott. Ing. Marco Bonfanti  
 Ufficio Progettazione di Milano

RESPONSABILE INTEGRAZIONE PRESTAZIONI SPECIALISTICHE  
 Ing. Emilio Salsi  
 Albo Ing. Reggione n° 545

IL CONCESSIONARIO  
 Autostada Regionale Cispadana S.p.A.  
 A. PIRELLI  
 G. PIRELLI  
 G. PIRELLI

|                           |            |             |        |               |      |             |             |              |             |
|---------------------------|------------|-------------|--------|---------------|------|-------------|-------------|--------------|-------------|
| G                         |            |             |        |               |      |             |             |              |             |
| F                         |            |             |        |               |      |             |             |              |             |
| E                         |            |             |        |               |      |             |             |              |             |
| D                         |            |             |        |               |      |             |             |              |             |
| C                         |            |             |        |               |      |             |             |              |             |
| B                         |            |             |        |               |      |             |             |              |             |
| A                         | 17/04/2012 | EMISSIONE   |        |               |      |             |             |              |             |
| IDENTIFICAZIONE ELABORATO |            | DESCRIZIONE |        | REDAZIONE     |      | CONTROLLI   |             | APPROVAZIONE |             |
| NUM. PROSP.               | FIG.       | LETT.       | GRUPP. | CODICE STRADA | DATA | PRO. STRADA | PRO. STRADA | PRO. STRADA  | PRO. STRADA |
| 1524                      | 0          | 0           | 0      | VST00         | 0    | 0           | 0           | 0            | 0           |
| MAGGIO 2012               |            |             |        |               |      |             |             |              | SCALE VARIE |