

PLANIMETRIA DI PROGETTO
SCALA 1:500

DISEGNI DI RIFERIMENTO

DESCRIZIONE

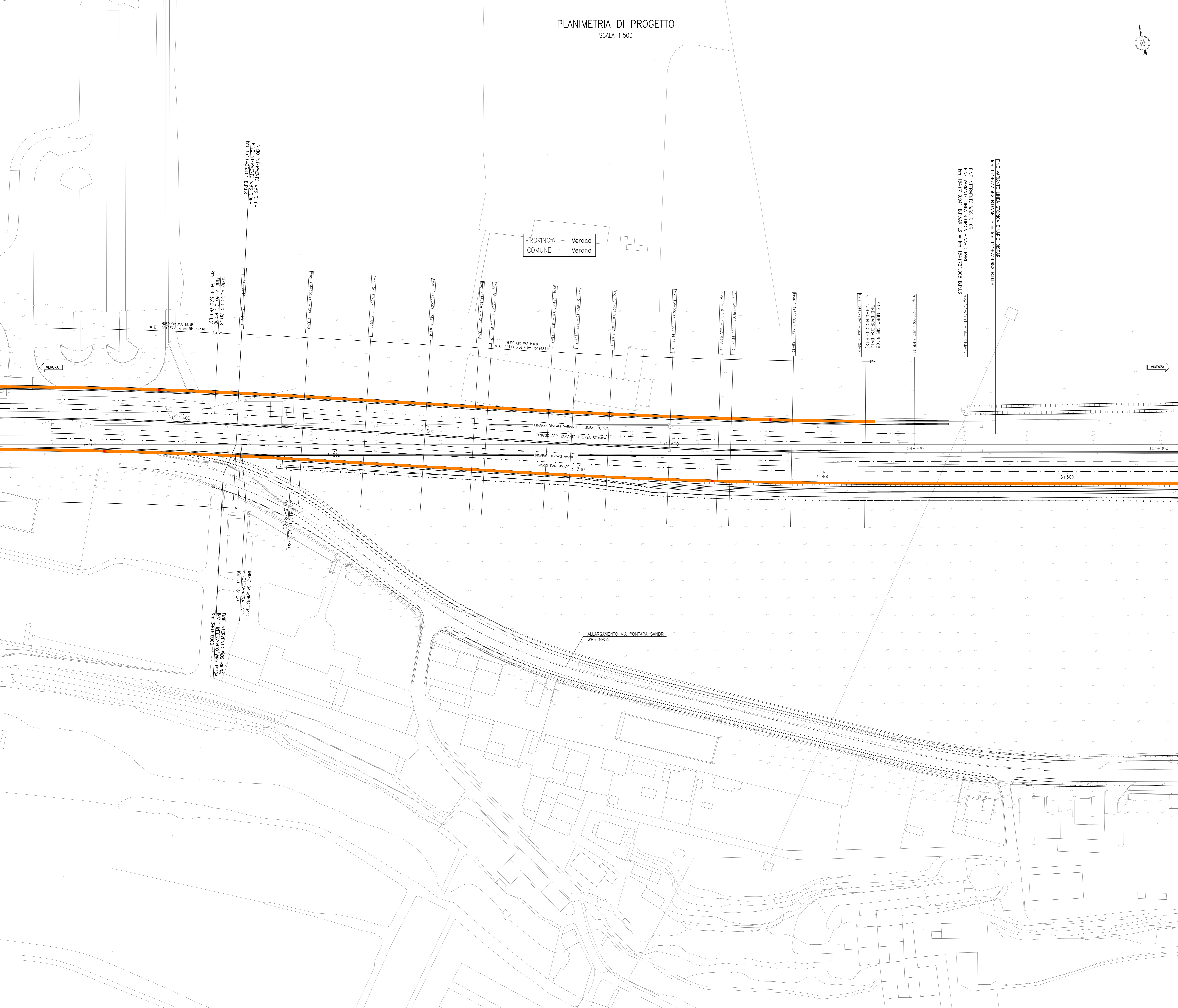
CODICE



PROVINCIA : Verona
COMUNE : Verona

LEGENDA

C 0+100 Z km 0+000	ETOMETRICA CHILOMETRICA	DIREZIONE NORD GEOGRAFICO
---	ASSE FERROVIARIO	DIREZIONI
---	RECINZIONE FERROVIARIA	SCALA DI ACCESSO ALLA LINEA
---	BARRIERA ANTIRUMORE	CANCELLO DI ACCESSO
---	BARRIERA DI SICUREZZA TIPO N2 BORDO LATERALE	PORTA DI ACCESSO ALLA LINEA
---	BARRIERA DI SICUREZZA TIPO H2 BORDO PONTE	



COMMITTENTE: 
ALTA SORVEGLIANZA: 
GENERAL CONTRACTOR: 

INFRASTRUTTURE FERROVIARIE STRATEGICHE DEFINITE DALLA LEGGE OBIETTIVO N. 443/01
LINEA A.V. /A.C. TORINO-VENEZIA Tratta VERONA-PADOVA
Lotto funzionale Verona-Bivio Vicenza
PROGETTO ESECUTIVO
RILEVATI
RILEVATO FERROVIARIO L.S. DAL KM 154+423,10 AL KM 154+719,9
GENERALE
Planimetria di progetto

PROGETTISTA ING. LUCIA ZACCARIA ING. LUCIA ZACCARIA ING. LUCIA ZACCARIA	GENERAL CONTRACTOR Irico-IV Due	DIRETTORE LAVORI Ing. Luca ZACCARIA	SCALA : 1:500
PROGETTO 17/12/2017	FASE E	DATA 12/12/2017	REVISIONI 002

PROGETTAZIONE	DESCRIZIONE	REDAZIONE	DATA	VERIFICAZIONE	DATA	APPROVAZIONE	DATA
A	EMISIONE		17/12/2017		12/12/2017		12/12/2017
B							
C							

CG: 8377957001 | CUP: J41E1000000009 | File: 01702010000004.DWG
Cod. origine: c002