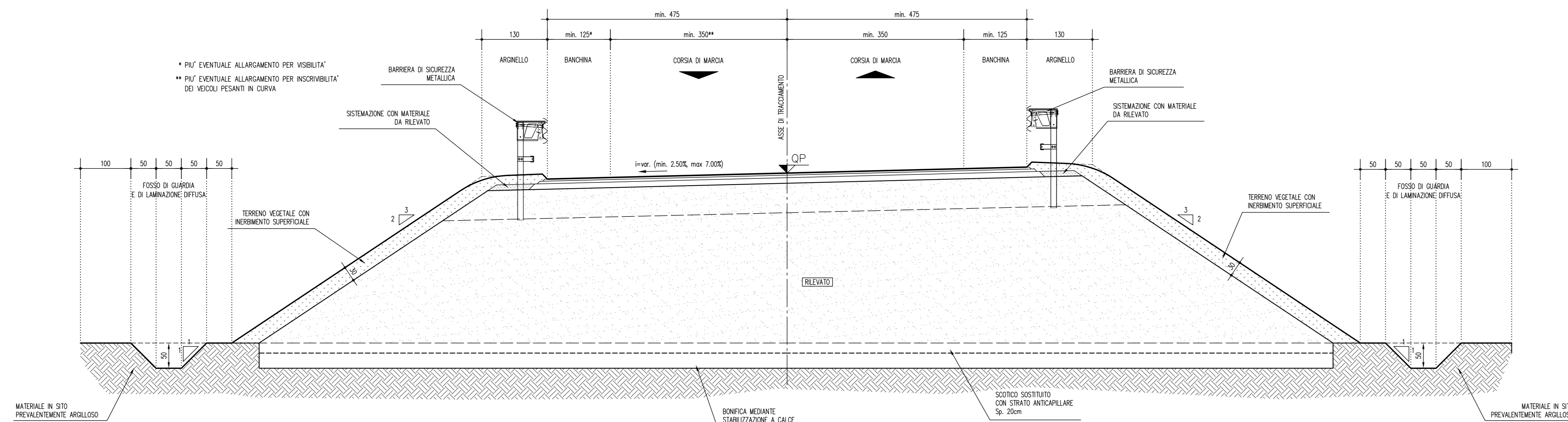
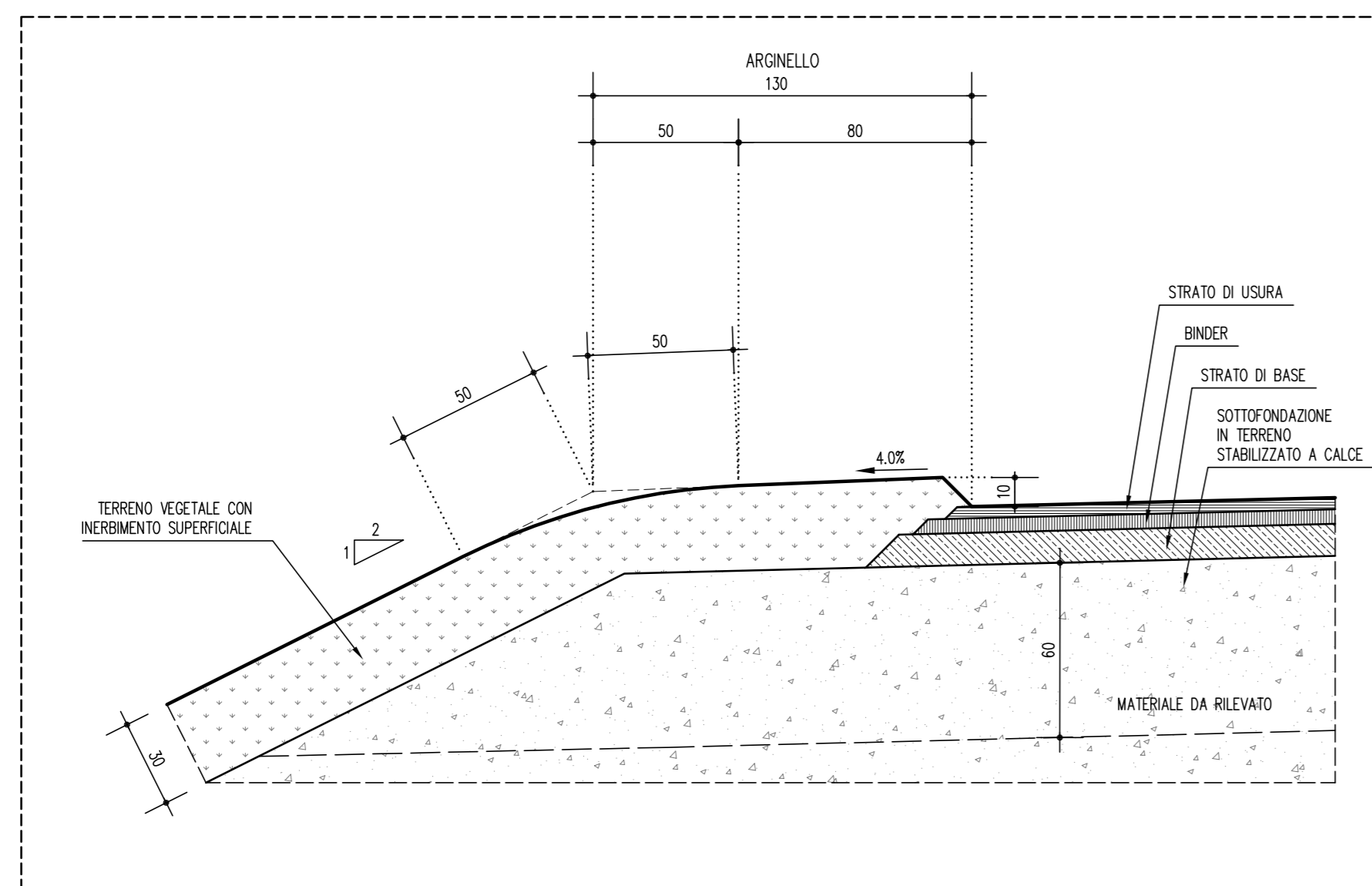


SEZIONI TIPO RAMPE DEI CAVALCAVIA DELLE VIABILITA' INTERFERITE
CATEGORIA C2

SEZIONE TIPO IN RILEVATO IN CURVA
scala 1:50



PARTICOLARE MARGINE ESTERNO CON H RILEVATO < 1.00m
SCALA 1:20



PARTICOLARE MARGINE ESTERNO CON H RILEVATO > 1.00m
SCALA 1:20

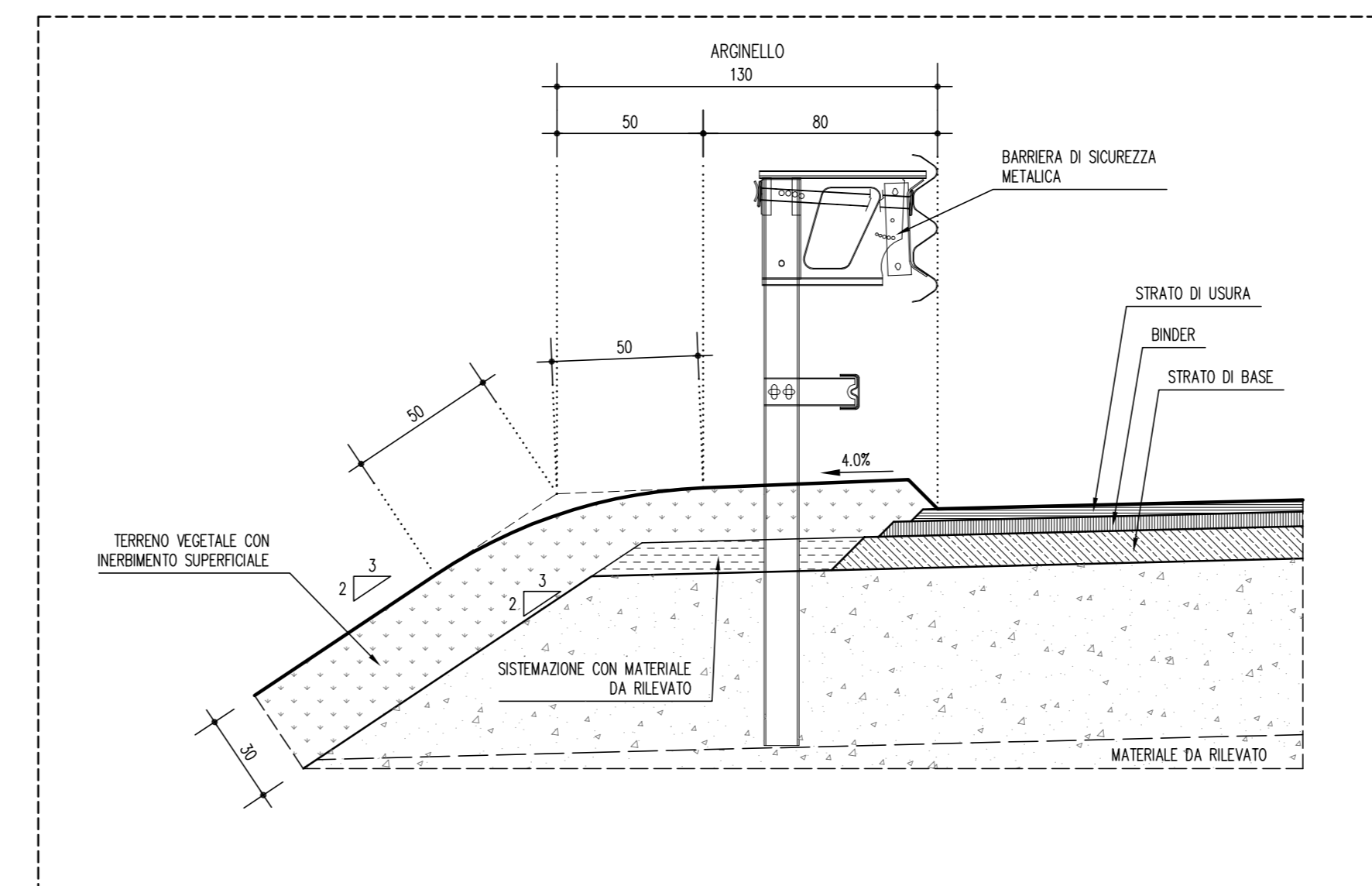
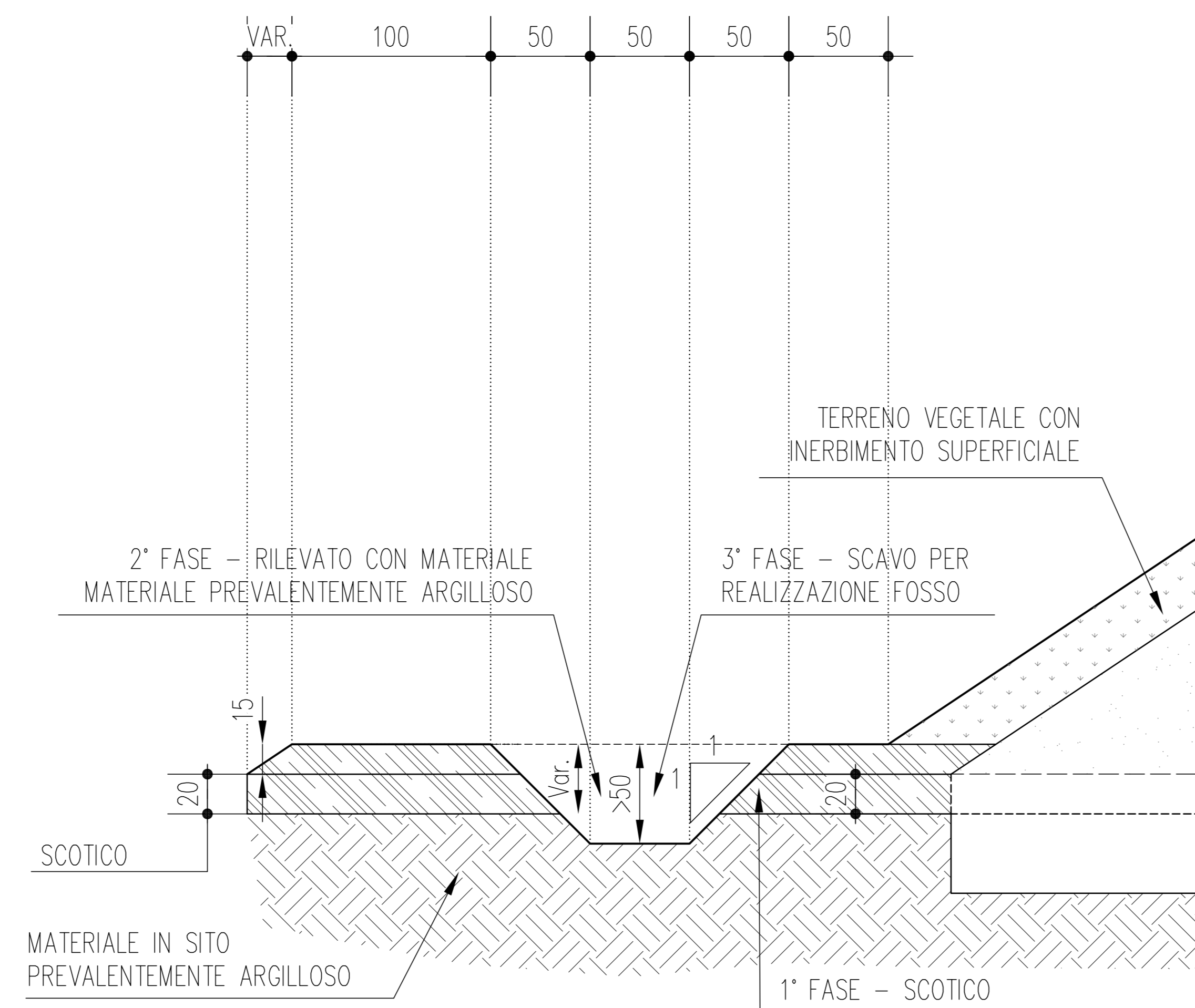


TABELLA COMPOSIZIONE PACCHETTI
SOVRASTRUTTURA STRADALE

IN PROVINCIA DI	STRATO DI USURA	BINDER	STRATO DI BASE
	Spessore cm	Spessore cm	Spessore cm
MODENA	4	5	12
FERRARA	4	5	11

PARTICOLARE FOSSO LAMINAZIONE DIFFUSA (DOVE NECESSARIO)



LEGGENDA

ELABORATI DI RIFERIMENTO

1) PACCHETTI STRADALI:
PD_0_C00_CC800_0_SD_RC_01_A

CARATTERISTICHE DEI MATERIALI

NOTE

- BARRIERE DI SICUREZZA:**
Per la tipologia e l'ubicazione delle barriere di sicurezza, si faccia riferimento agli elaborati specifici.
- FOSSI DI GUARDIA:**
L'altezza dell'arginatura del fosso di guardia è in funzione dell'orografia del terreno esistente e della quota di scarico del fosso stesso nel ricettore idrico finale, nel rispetto della volumetria richiesta per la laminazione.
- BONIFICHE:**
Per le caratteristiche delle bonifiche (spessori, caratteristiche di materiali e campi di applicazione) si rimanda agli elaborati geotecnici di riferimento.
- RILEVATO E PAVIMENTAZIONI STRADALI:**
L'attacco tra la pavimentazione stradale e rilevato deve essere realizzata mediante impregnazione superficiale con emulsione bituminosa.
Gli spessori delle pavimentazioni stradali saranno differenti per ogni Provincia interessata ed in base alle categorie delle strade stesse.
Per il piano di posa del rilevato i livelli prestazionali ad estradosso bonifica, espressi in termini di modulo di deformazione Md al primo ciclo di carico su piastra di diametro 30 cm, sono definiti in funzione della distanza d fra l'entradosso della fondazione della sovrastruttura stradale ed il piano di posa dei rilevati, ovvero:
- per d > 2m; Md ≥ 15 MPa
- per d > 1m; Md ≥ 20 MPa
- per d = 0m; Md ≥ 50 MPa
Il piano di posa della pavimentazione deve garantire un Md non inferiore a 100 MPa.
La distanza fra l'entradosso e strato di base della pavimentazione stradale ed estradosso bonifica, non dovrà essere inferiore a 60 cm.

LE QUOTE SONO ESPRESSE IN CM (SALVO OVE DIVERSAMENTE INDICATO)
GLI ANGOLI SONO ESPRESSE IN GRADI CENTESIMALI

IL CONCESSIONARIO
Regione Emilia-Romagna
ARC
AUTOSTRADA REGIONALE CISPADANA

AUTOSTRADA REGIONALE CISPADANA
DAL CASELLO DI REGGIOLO-ROLO SULLA A22
AL CASELLO DI FERRARA SULLA A13
CODICE C.U.P. E8180800060009

PROGETTO DEFINITIVO

ASSE AUTOSTRADALE (COMPRESIVO DEGLI INTERVENTI LOCALI DI COLLEGAMENTO VIARIO AL SISTEMA AUTOSTRADALE)
PROGETTAZIONE STRADALE
VIABILITA' INTERFERITA
TIPOLOGICI CAVALCAVIA
SEZIONI STRADALI TIPOLOGICHE C2 - TRATTO IN CURVA E PARTICOLARI

IL PROGETTISTA
Ing. Antonio De Fazio
Albo Ing. Bologna n° 3096

RESPONSABILE INTEGRAZIONE PRESTAZIONI SPECIALISTICHE
Ing. Emilio Salvi
Albo Ing. Reggio Emilia n° 945

IL CONCESSIONARIO
Autorevole Regionale Cispadana S.p.A.
A. PIZZARELLI
Giuseppe Pizzarelli

17/04/2012

EMISSIONE

LUCARELLI DE FAZIO SALVI

MAGGIO 2012

SCALE 1:2000

IDENTIFICAZIONE ELABORATO	DESCRIZIONE	REDAZIONE	CONTROLLI	APPROVAZIONE
A	17/04/2012	EMISSIONE	LUCARELLI DE FAZIO	SALVI
G				
F				
E				
D				
C				
B				