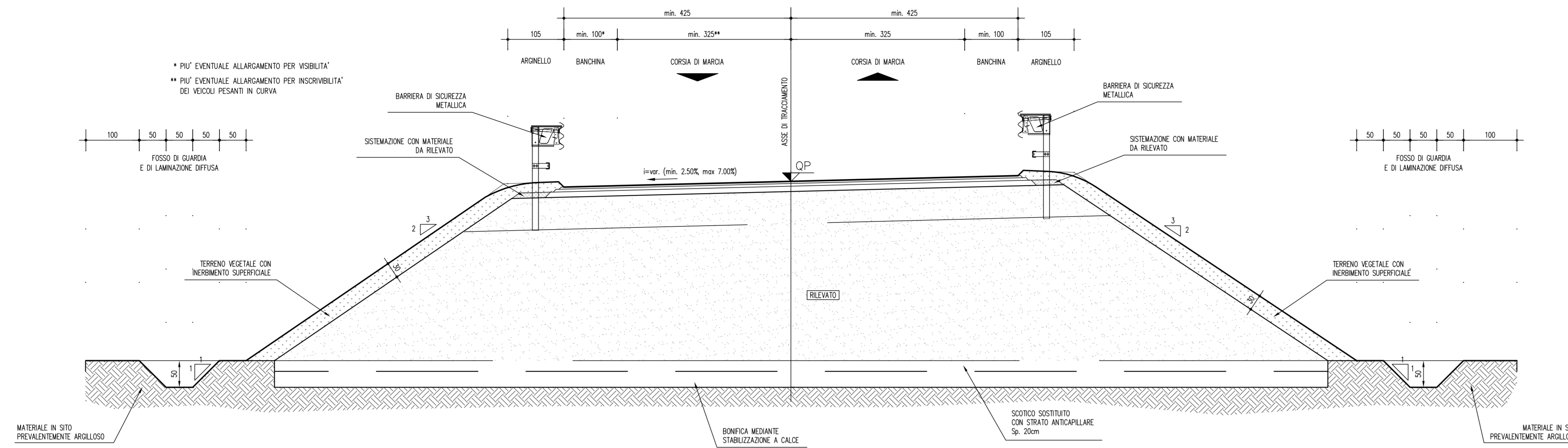
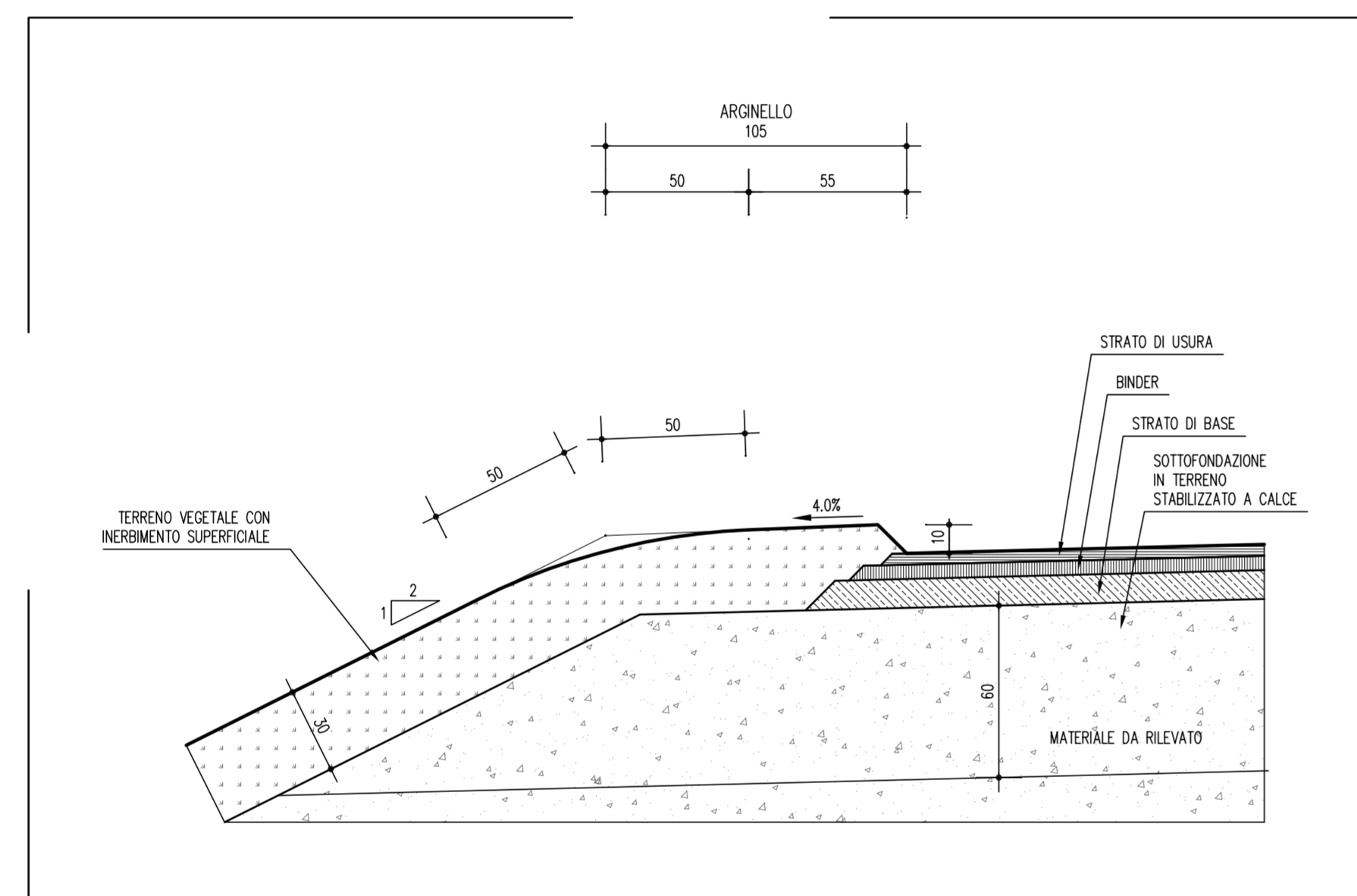


SEZIONI TIPO RAMPE DEI CAVALCAVIA DELLE VIABILITA' INTERFERITE
CATEGORIA F2

SEZIONE TIPO IN RILEVATO IN CURVA
scala 1:50



PARTICOLARE MARGINE ESTERNO CON H RILEVATO < 1.00m
SCALA 1:20



PARTICOLARE MARGINE ESTERNO CON RILEVATO H > 1.00m
SCALA 1:20

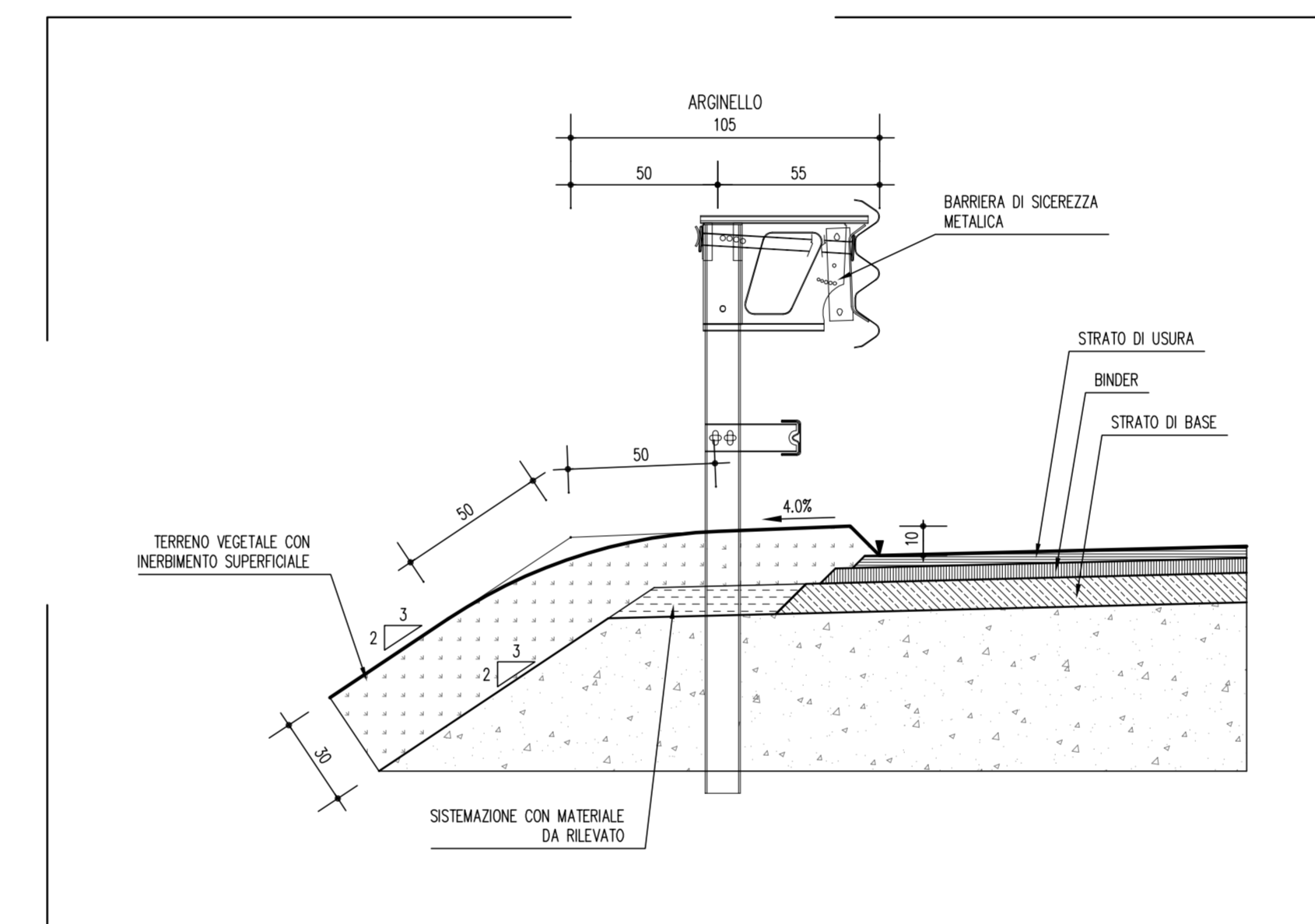
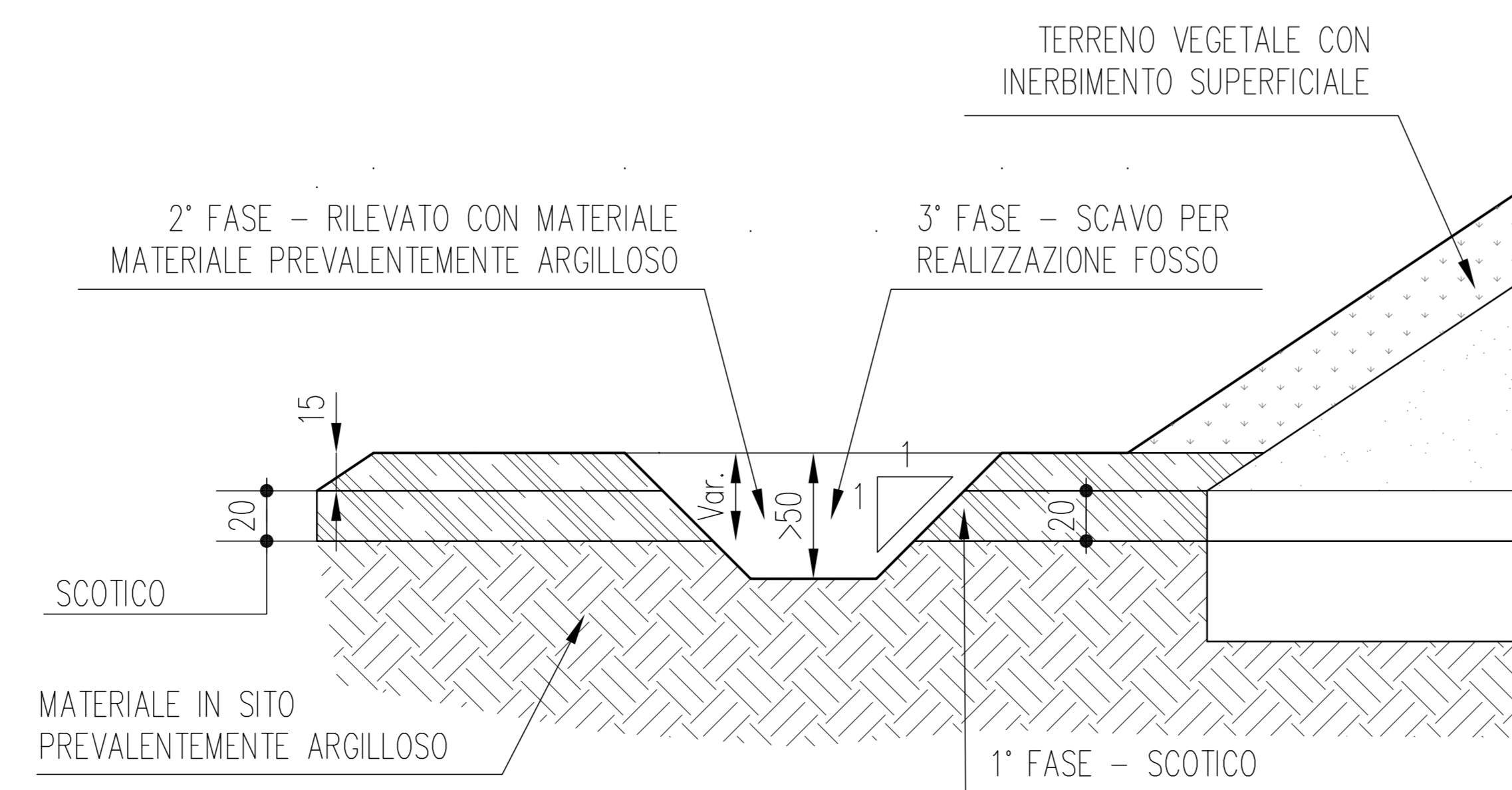
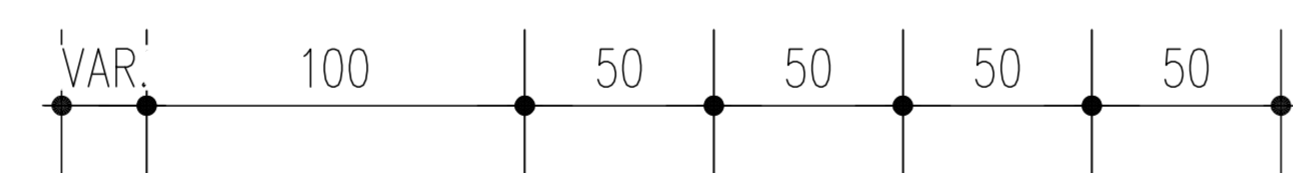


TABELLA COMPOSIZIONE PACCHETTI SOVRASTRUTTURA STRADALE

IN PROVINCIA DI	STRATO DI USURA Spessore cm	BINDER Spessore cm	STRATO DI BASE Spessore cm
MODENA	4	5	10
FERRARA	4	5	10

PARTICOLARE FOSSE LAMINAZIONE DIFFUSA (DOVE NECESSARIO)



LEGGENDA

ELABORATI DI RIFERIMENTO

1) PACCHETTI STRADALI:
PD_0_C00_CCS00_0_SD_RC_01_A

CARATTERISTICHE DEI MATERIALI

NOTE

- BARRIERE DI SICUREZZA:**
Per la tipologia e l'ubicazione delle barriere di sicurezza, si faccia riferimento agli elaborati specifici.
- FOSSE DI GUARDIA:**
L'altezza dell'arginatura del fosso di guardia è in funzione dell'orografia del terreno esistente e della quota di scarico del fosso stesso nel ricevitore idrico finale, nel rispetto della volumetria richiesta per la laminazione.
- BONIFICHE:**
Per le caratteristiche delle bonifiche (spessori, caratteristiche di materiali e campi di applicazione) si rimanda agli elaborati geotecnici di riferimento.
- RILEVATO E PAVIMENTAZIONI STRADALI:**
L'attacco tra la pavimentazione stradale e rilevato deve essere realizzata mediante impregnazione superficiale con emulsione bituminosa.
Gli spessori delle pavimentazioni stradali saranno differenti per ogni Provincia interessata ed in base alle categorie delle strade stesse.
Per il piano di posa del rilevato i livelli prestazionali ad estradosso bonifica, espressi in termini di modulo di deformazione Md al primo ciclo di carico su piastra di diametro 30 cm, sono definiti in funzione della distanza d tra l'estradosso della fondazione della sovrastruttura stradale ed il piano di posa dei rilevati, ovvero:
- per d > 2m; Md ≥ 15 MPa
- per d > 1m; Md ≥ 20 MPa
- per d = 0m; Md ≥ 50 MPa
Il piano di posa della pavimentazione deve garantire un Md non inferiore a 100 MPa.
La distanza tra l'estradosso e strato di base della pavimentazione stradale ed estradosso bonifica, non dovrà essere inferiore a 60 cm.

LE QUOTE SONO ESPRESSE IN CM (SALVO OVE DIVERSAMENTE INDICATO)
GLI ANGOLI SONO ESPRESSE IN GRADI CENTESIMALI

IL CONCESSIONARIO
Regione Emilia-Romagna
ARC
AUTOSTRADA REGIONALE CISPADANA

**AUTOSTRADA REGIONALE CISPADANA
DAL CASELLO DI REGGIOLO-ROLO SULLA A22
AL CASELLO DI FERRARA SUD SULLA A13**
CODICE C.U.P. E8180000000009

PROGETTO DEFINITIVO

ASSE AUTOSTRADALE (COMPRESIVO DEGLI INTERVENTI LOCALI DI COLLEGAMENTO VIARIO AL SISTEMA AUTOSTRADALE)
PROGETTAZIONE STRADALE
VIABILITA' INTERFERITA
TIPOLOGICI CAVALCAVIA
SEZIONI STRADALI TIPOLOGICHE F2 - TRATTO IN CURVA E PARTICOLARI

IL PROGETTISTA
Ing. Antonio De Fazio
Albo Ing. Bologna n° 3696

RESPONSABILE INTEGRAZIONE PRESTAZIONI SPECIALISTICHE
Ing. Emilio Salsi
Albo Ing. Reggio Emilia n° 945

IL CONCESSIONARIO
Autosole Regionale
Cispadana S.p.A.
e consorzio
Gestione Pavesi

17.04.2012
MAGGIO 2012

REVISIONE	DATA	DESCRIZIONE	ELABORAZIONE	CONTROLLO	APPROVAZIONE
A	17.04.2012	EMISSIONE	LUCARELLI	DE FAZIO	SALSI

IDENTIFICAZIONE ELABORATO

NUM. PROSP.	REG.	LETTO	GRUPPO	CODICE OPER. REG.	TAVOLE OPER.	MEMO	OPER. ELABORATI	PROIEZIONE	SCALE
1530	PD	0	V00	0	SD	ST	08	A	1:2000

17 MAGGIO 2012