

ALLEGATO D

Tav 1 - Area 7 deposito fusti e oli - Complesso monumentale di Santa Maria della Giustizia - Rilievo piano altimetrico dell'area

Tav 2 - Area 7 deposito fusti e oli - Complesso monumentale di Santa Maria della Giustizia - Sezioni da rilievo A-A' - B-B' - C-C' - D- D'

Tav 3 - Area 7 deposito fusti e oli - Complesso monumentale di Santa Maria della Giustizia - Ipotesi di intervento con schermature arboree e siepi - Planimetria e Sezioni E-E' e D-D'.

Tav 4 - Area 7 deposito fusti e oli - Complesso monumentale di Santa Maria della Giustizia - Ipotesi di intervento con schermature arboree e siepi - Viste fotorealistiche dell'intervento dal terrazzo di Santa Maria della Giustizia



Strada Statale 106

Santa Maria della Giustizia

RAFFINERIA ENI

Viabilità di accesso a Santa Maria della Giustizia

Viabilità di accesso dalla SS 106 alla Raffineria ENI

ALBERATURE ESISTENTI

Santa Maria della Giustizia

Santa Maria della Giustizia

ALBERATURE ESISTENTI

ALBERATURE ESISTENTI

ALBERATURE ESISTENTI

RAFFINERIA ENI

ENI - AREA 7 DEPOSITO FUSTI ED OLI

C

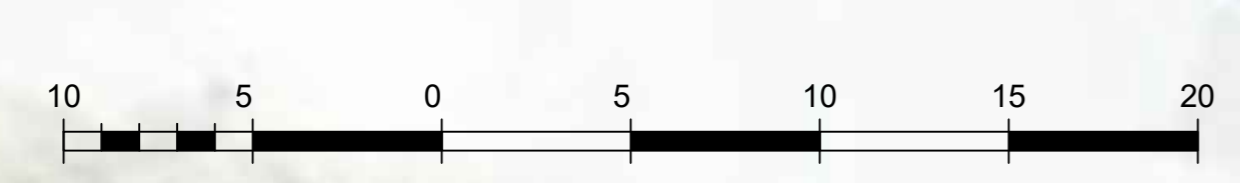
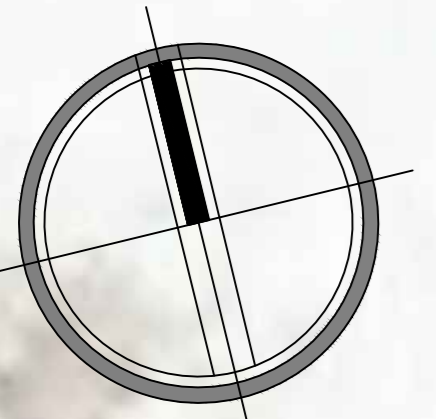
B'

RAFFINERIA ENI

RAFFINERIA ENI

D'

A

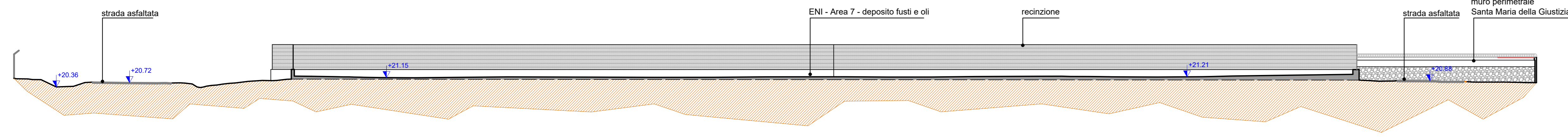


REV.	DESCRIZIONE - Description	DATA - Date	DIS. - Des.	CONTR. - Contr.	APPR. - Appr.	Aut.
1		14/04/2025				

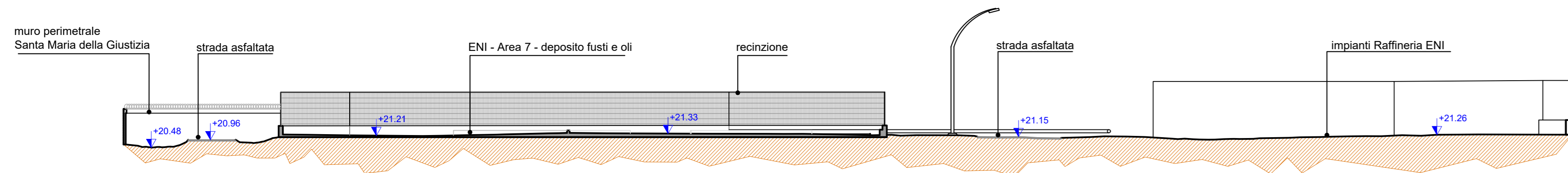
Eni S.p.A. Divisione Refining & Marketing Raffineria di Taranto		STATI DOTT. ING. GIANNFRANCO TONDI DOTT. STEFANO TOMMASI Ing. G. MONTAUDO Ing. G. MONTAUDO		T.C. - DATA 14/04/2025	R.V. 22
TITOLO - Title Raffineria ENI - Taranto Area 7 deposito fusti e oli - Complesso monumentale di Santa Maria della Giustizia Rilievo piano allometrico dell'area					
SCALA 1:200	SOSTITUITO DA - Superseded by:	SOSTITUITO IL - Superseded by:	DISGNATO Drawn	CONTROLLATO Checked	APPROVATO Approved

PIANTA CHIAVE

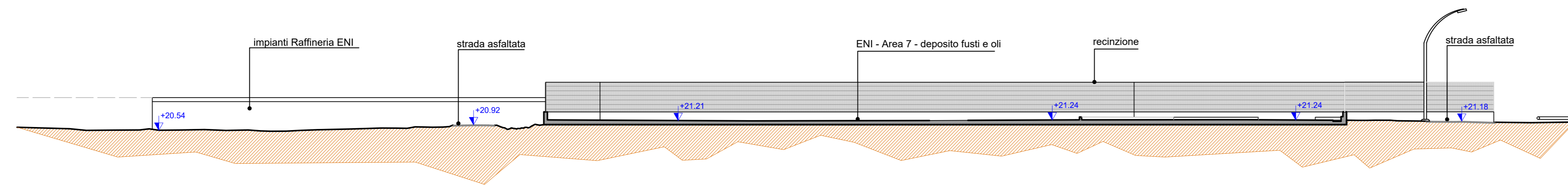
Sezione A - A'



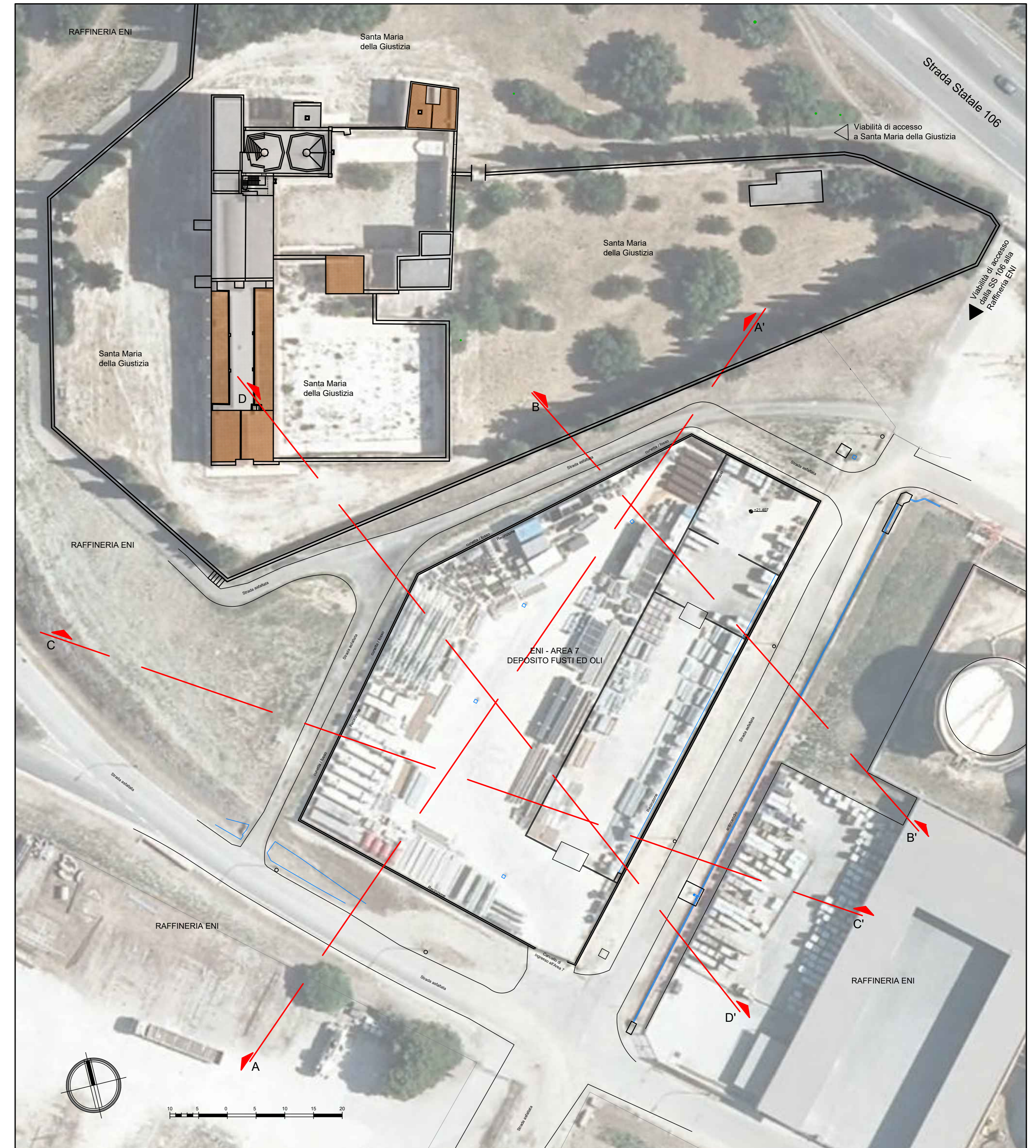
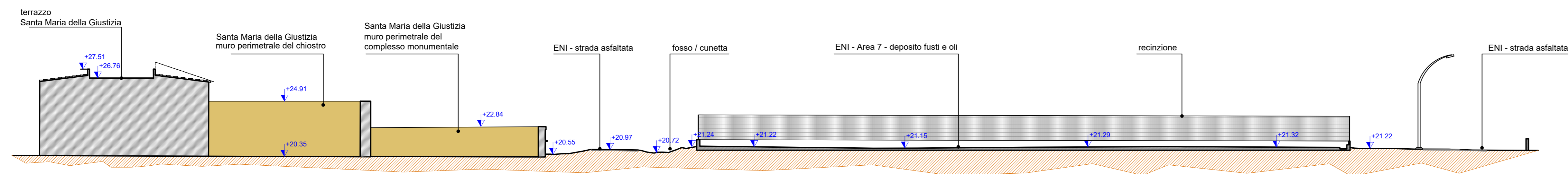
Sezione B - B'



Sezione C - C'

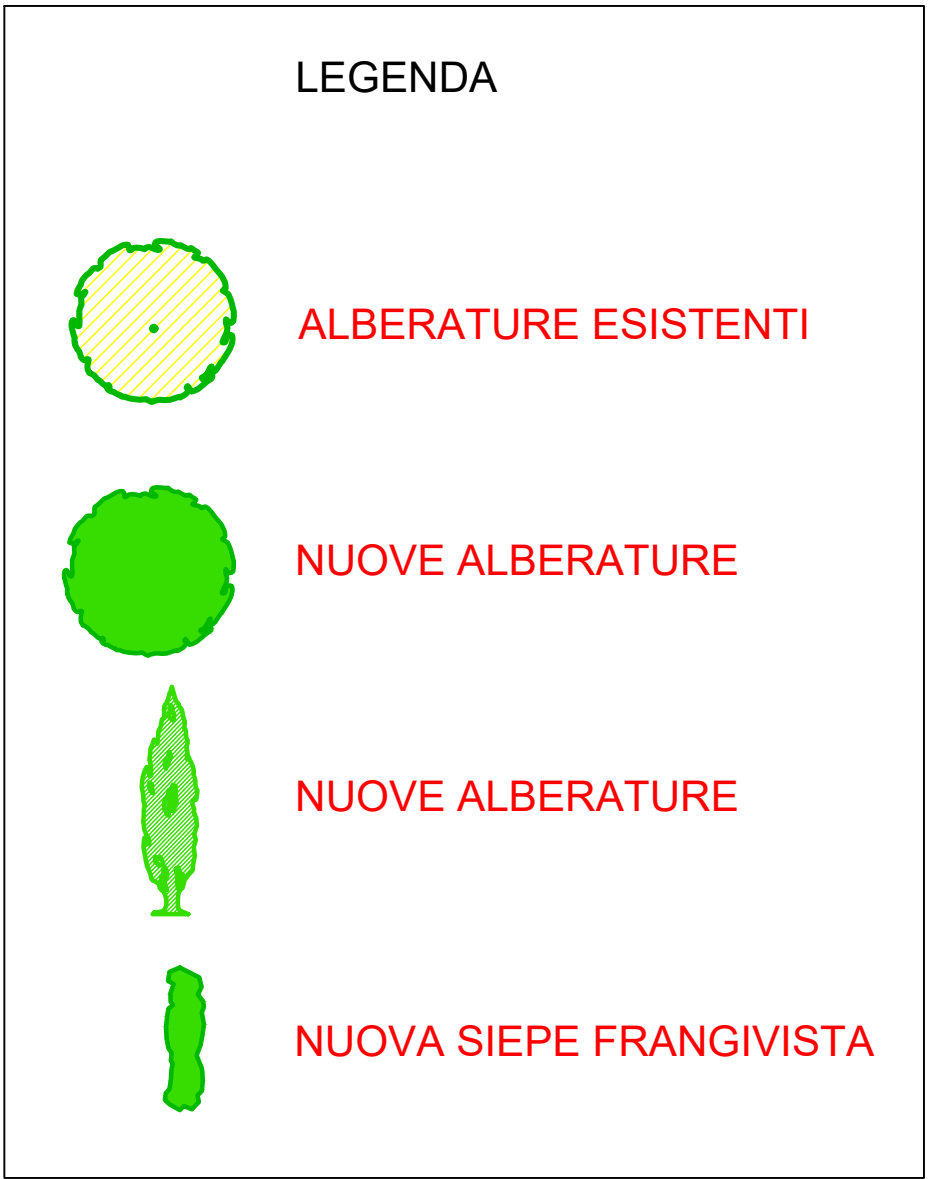


Sezione D - D'

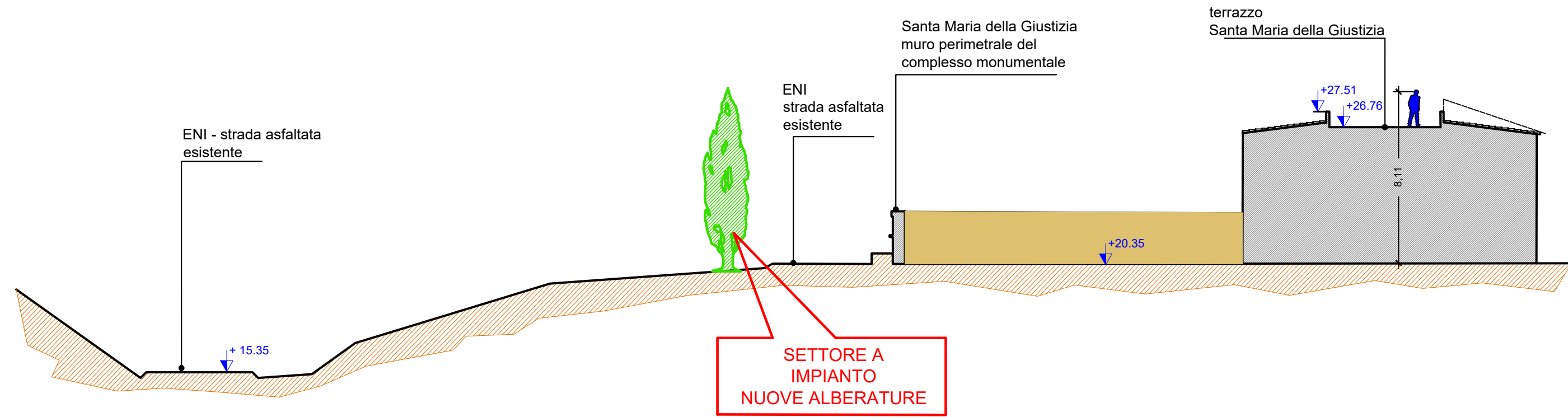


REV.	DESCRIZIONE - Description	DATA - Date	DIS - Drawn	CONTR - Checked	APPR - Approved
1					
2		12/04/2022			

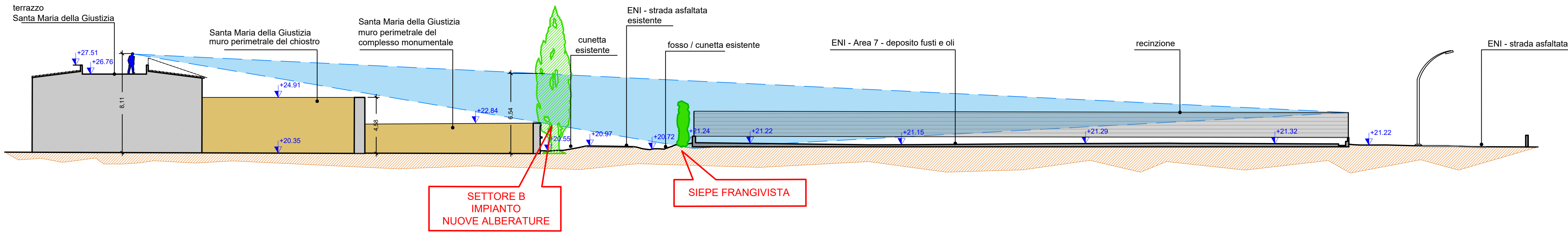
Eni s.p.a. Divisione Refining & Marketing Raffineria di Taranto		STAFF DOTT. ING. GIANFRANCO FONTI DOTT. ING. STEFANO TOMASSI Raffineria di Taranto		Tg. - Sh. DATA - Date 2 4 12 5 2 2	RCV.
TITOLO - Title Raffineria ENI - Taranto Area 7 deposito fusti e oli - Complesso monumentale di Santa Maria della Giustizia Sezioni da rilievo A-A' - B-B' - C-C' - D- D'					
SCALA Scale 1:200	SOSTITUITO DA : Superseded by :	SOSTITUISCE IL : Supersede IL :	DISegnATO Drawn	CONTROLLATO Checked	APPROVATO Approved



SETTORE A - Sezione E- E' tipologica - sc. 1:200



SETTORE B - Sezione D - D' - sc. 1:200

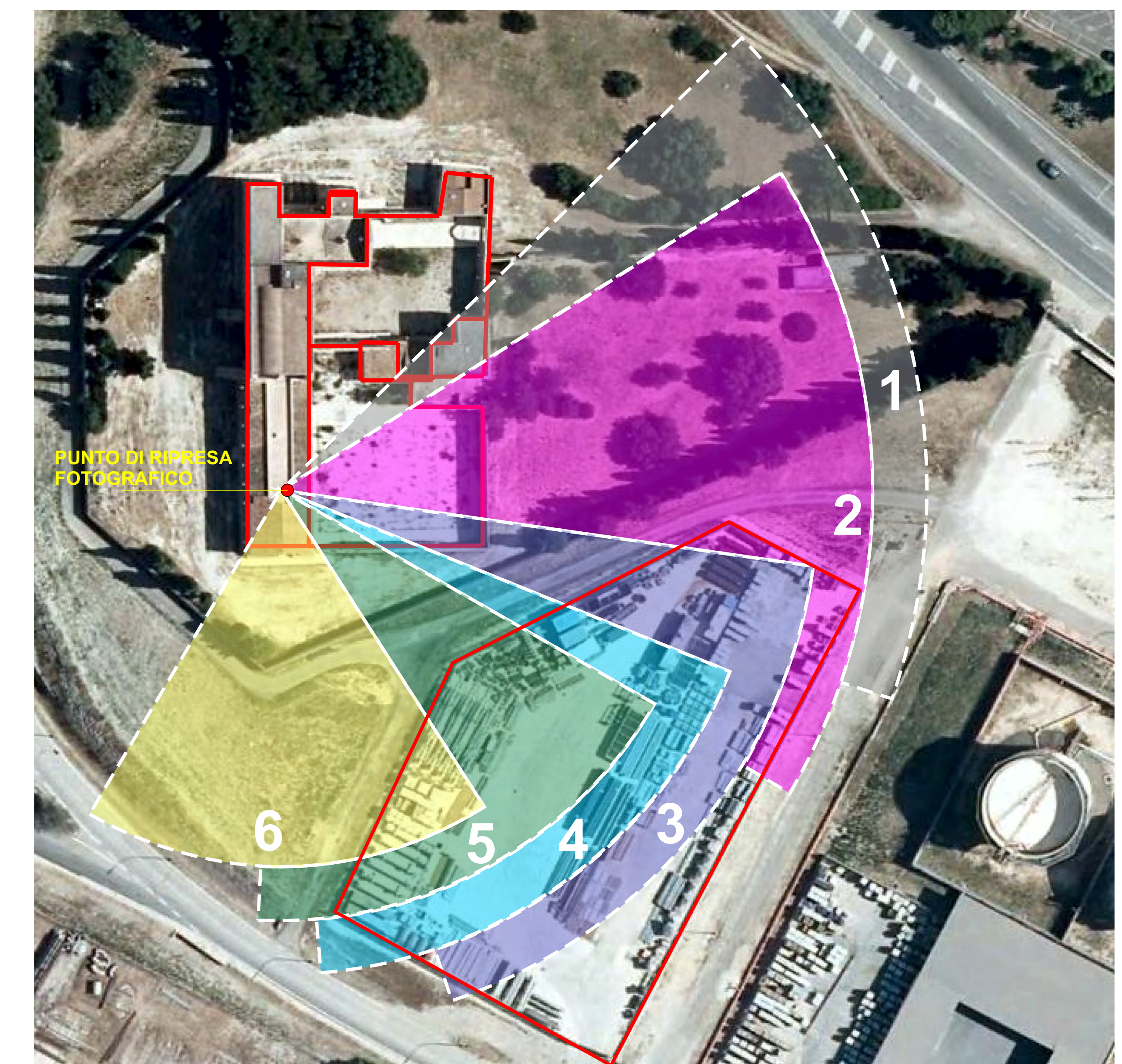


REV.	DESCRIZIONE - Description	DATA - Date	SES - Des	EDM - Cnk	APPR - Appr
Raffineria ENI - Taranto - Area 7 deposito fusti e oli - Complesso monumentale di Santa Maria della Giustizia Ipotesi di intervento con schermature arboree e siepi - Planimetria e Sezioni E-E' e D-D'					
SCALA	SOSTITUITO DA	SOSTITUISCE IL	DISegnATO	CONTROLLATO	APPROVATO
Sc. 1:250 - 1:200	Superseded by:	Supersede:	Drawn	Checked	Approved

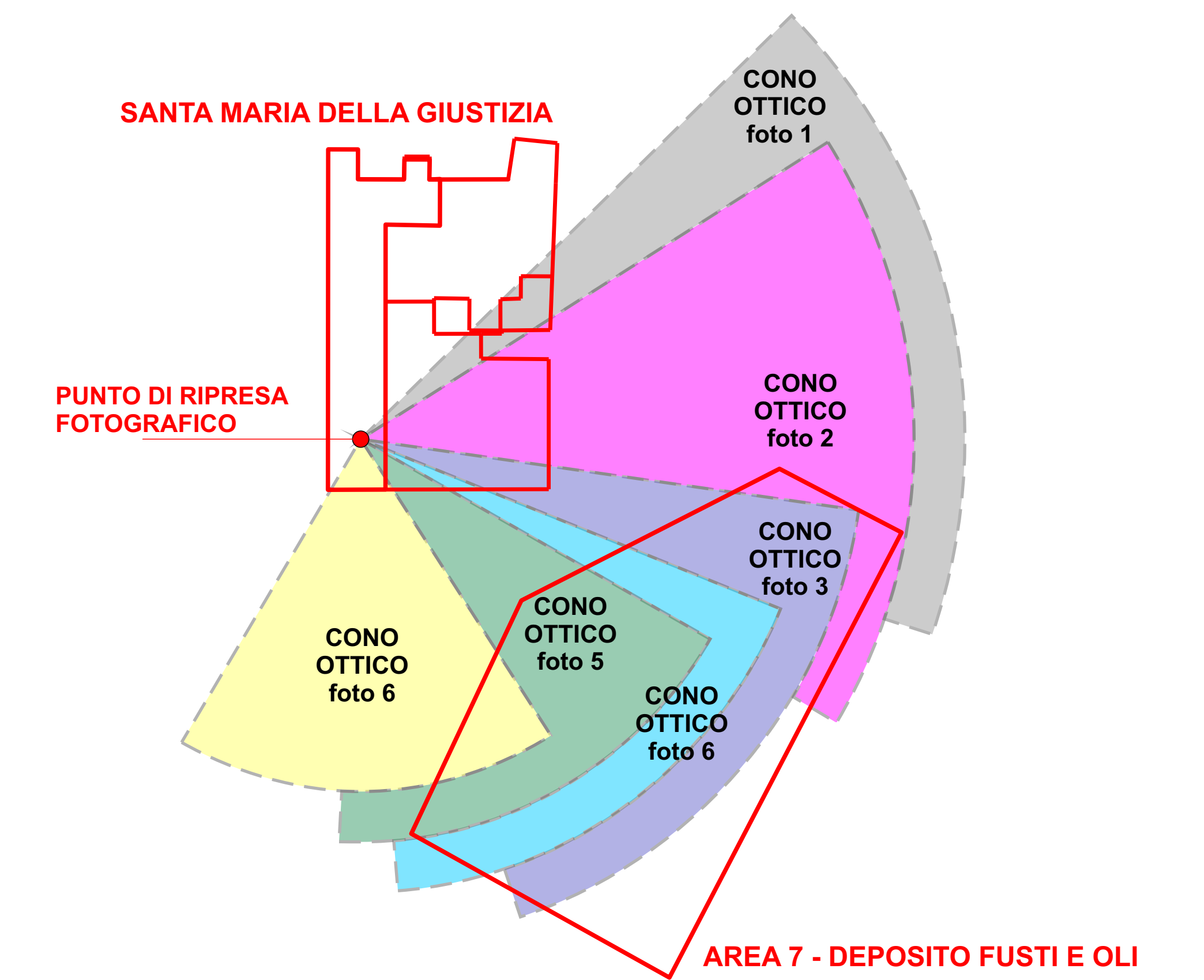
STATO DI FATTO - Coni ottici dal terrazzo di Santa Maria della Giustizia



ORTOFOTO DELL'AREA - PIANTA CHIAVE CONI OTTICI



IPOSTESI DI INTERVENTO CON SCHERMATURE ARBOREE E SIEPI
Viste fotorealistiche dal terrazzo di Santa Maria della Giustizia



REV.	DESCRIZIONE - Description	DATA - Date	DES - Des.	CONTR - Contr.	APPR - Appr.
4	<p>Eni S.p.A. Divisione Refining & Marketing Raffineria di Taranto</p> <p>STEFAT DOTT. ING. GIANFRANCO TONTI DOTT. ING. STEFANO TOMASSI Dott. Ing. Giovanni Tomassi</p>	4/08/2022			
<p>TITOLO - Title: Raffineria ENI - Taranto - Area 7 deposito fusti e oli - Complesso monumentale di Santa Maria della Giustizia</p> <p>Ipotesi di intervento con schermature arboree e siepi - Viste fotorealistiche dell'intervento dal terrazzo di Santa Maria della Giustizia</p>					
SCALA Scale	SOSTITUITO DA Superseded by	SOSTITUISCE IL Replaces	DISEGNATO Drawn	CONTROLLATO Checked	APPROVATO Approved