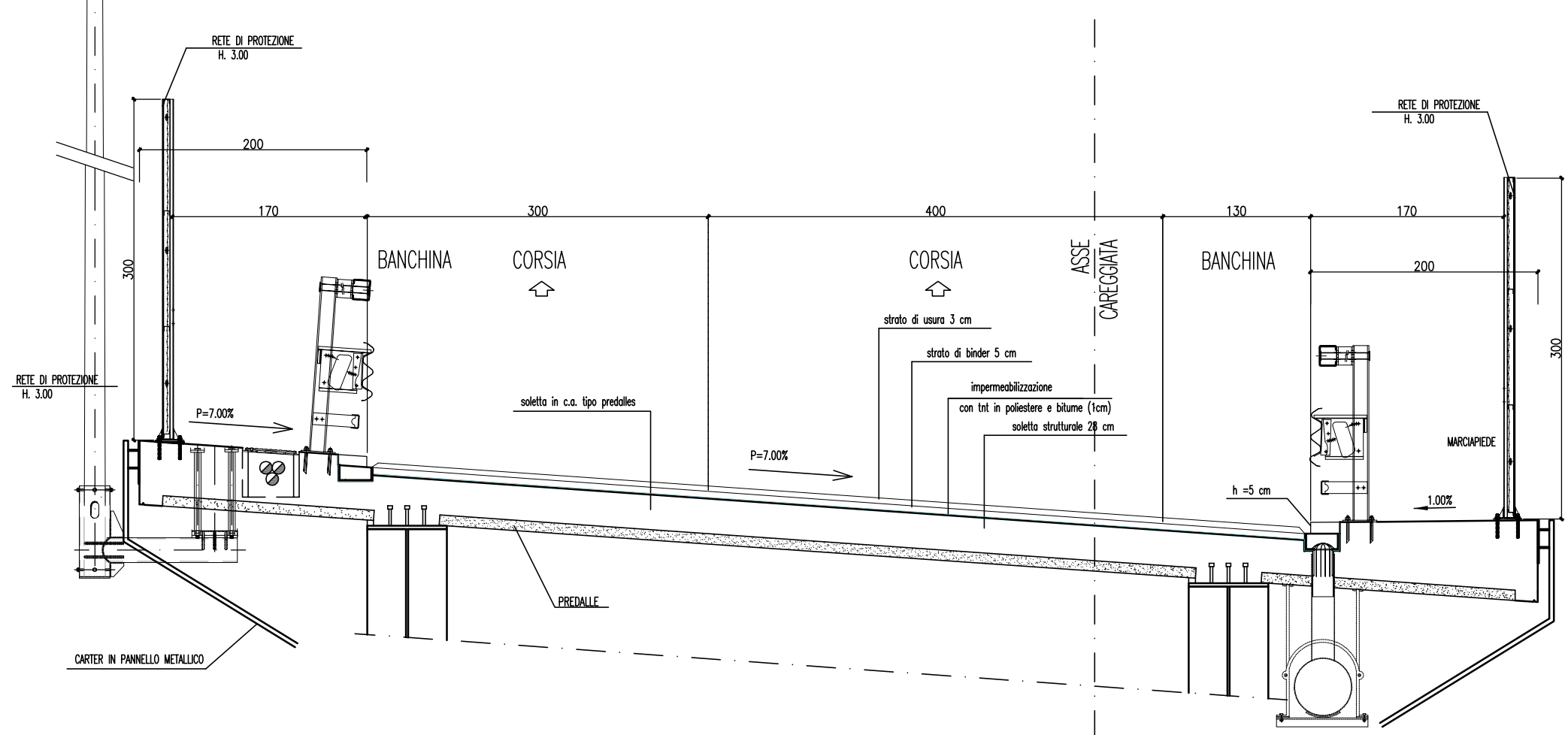
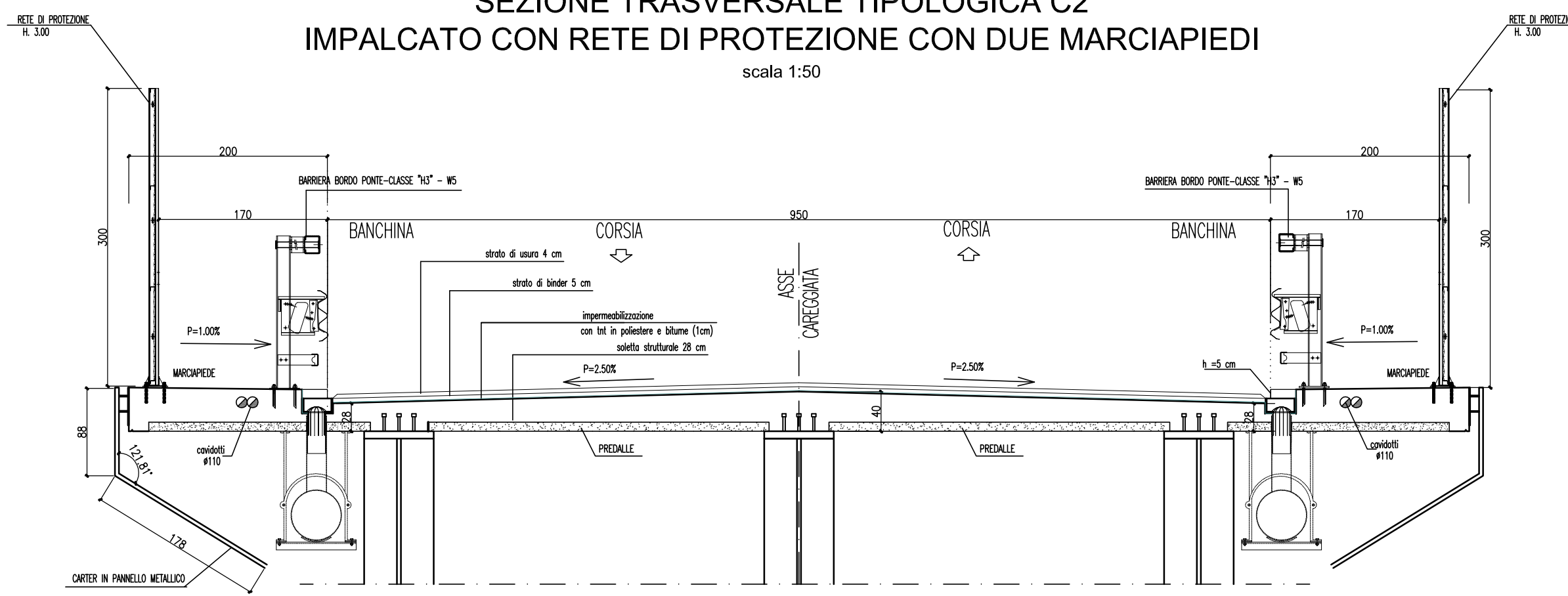


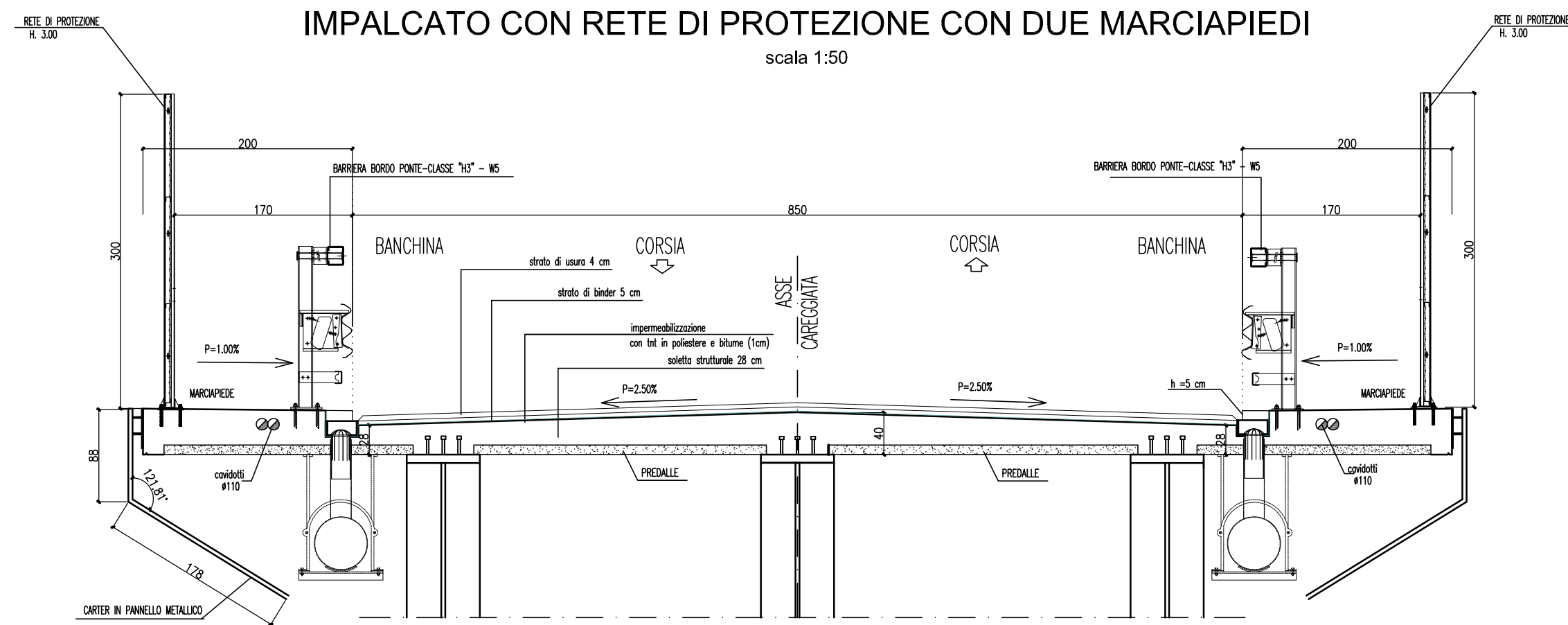
PROGETTO DEFINITIVO
SEZIONE TRASVERSALE TIPOLOGICA SVINCOLO
IMPALCATO CON RETE DI PROTEZIONE E DUE MARCIAPIEDI
scala 1:50



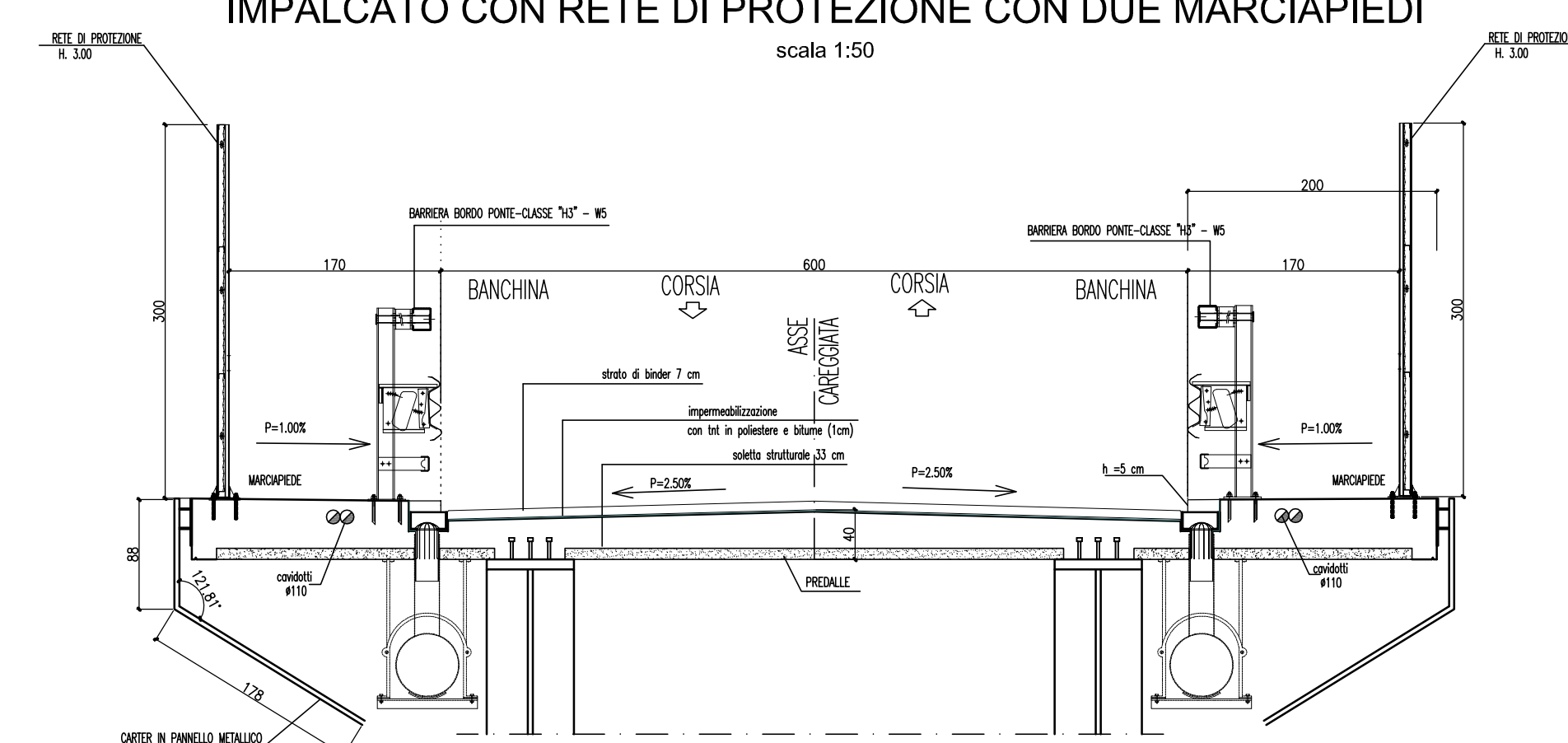
PROGETTO DEFINITIVO
SEZIONE TRASVERSALE TIPOLOGICA C2
IMPALCATO CON RETE DI PROTEZIONE CON DUE MARCIAPIEDI
scala 1:50



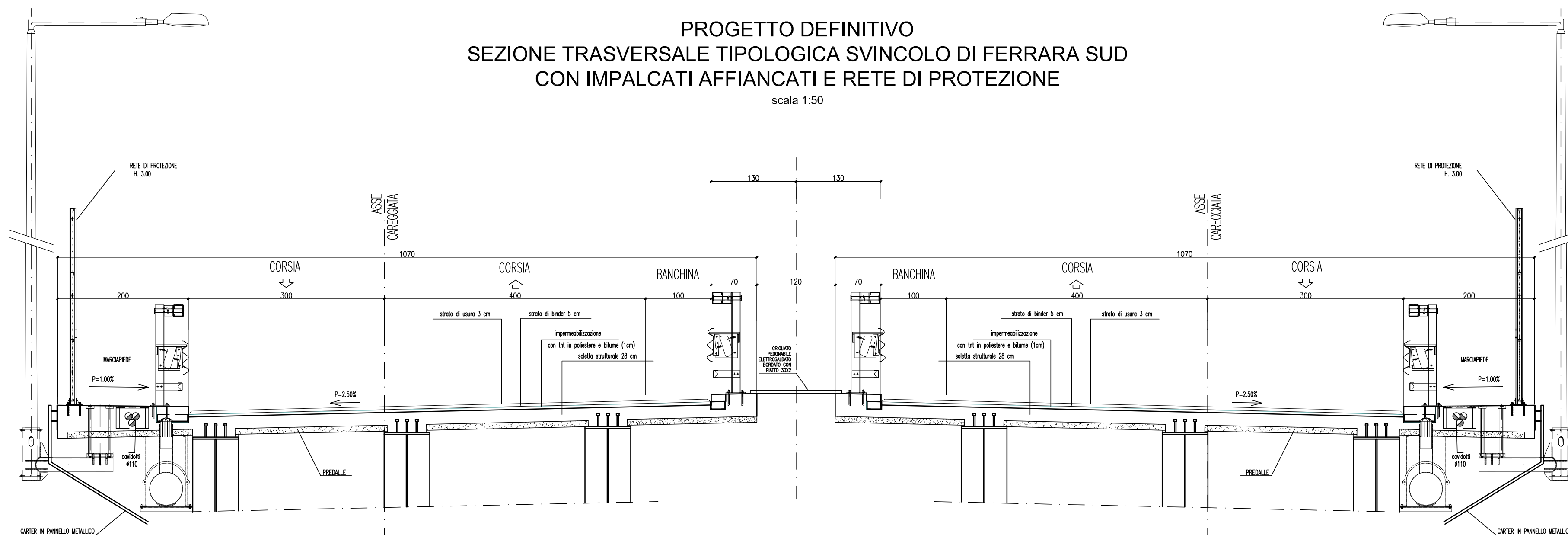
PROGETTO DEFINITIVO
SEZIONE TRASVERSALE TIPOLOGICA F2
IMPALCATO CON RETE DI PROTEZIONE CON DUE MARCIAPIEDI
scala 1:50



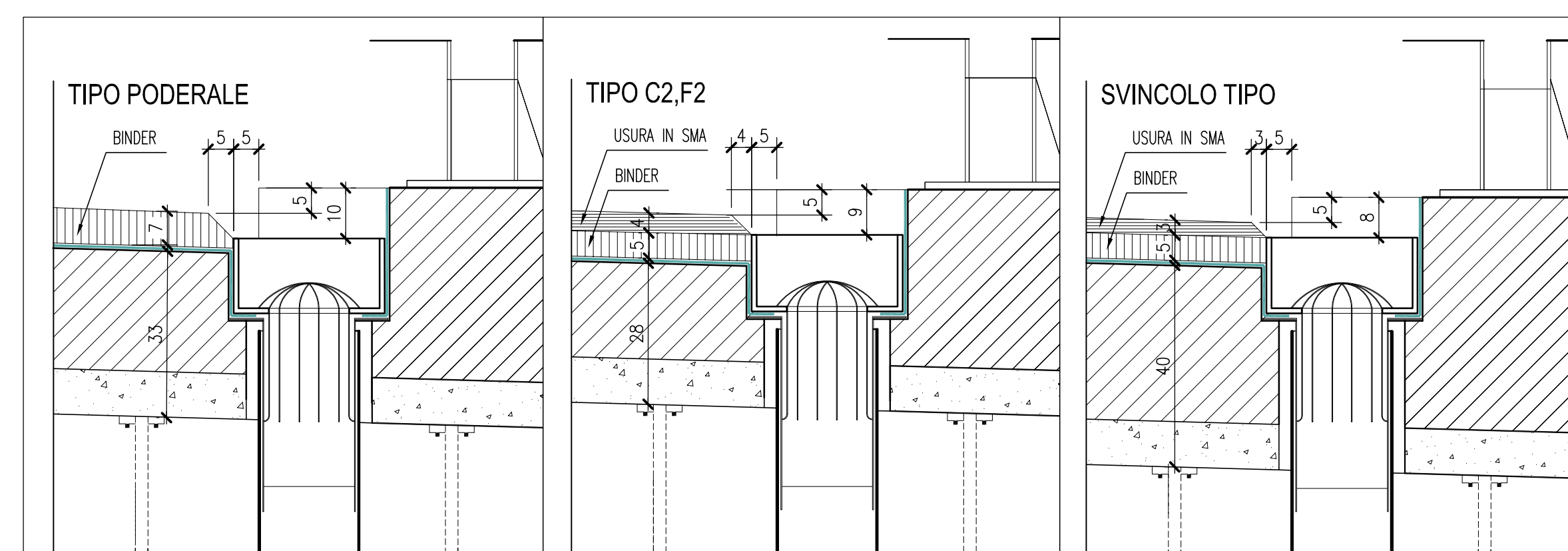
PROGETTO DEFINITIVO
SEZIONE TRASVERSALE TIPOLOGICA PODERALE
IMPALCATO CON RETE DI PROTEZIONE CON DUE MARCIAPIEDI
scala 1:50



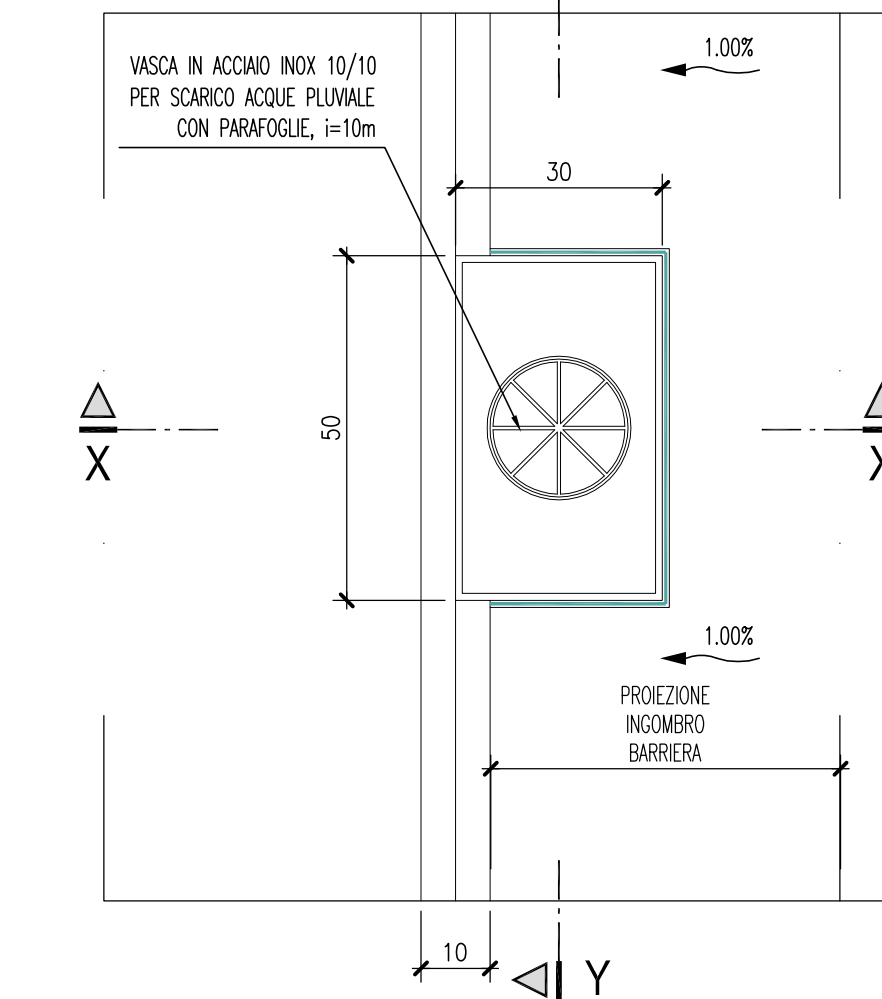
PROGETTO DEFINITIVO
SEZIONE TRASVERSALE TIPOLOGICA SVINCOLO DI FERRARA SUD
CON IMPALCATI AFFIANCATI E RETE DI PROTEZIONE
scala 1:50



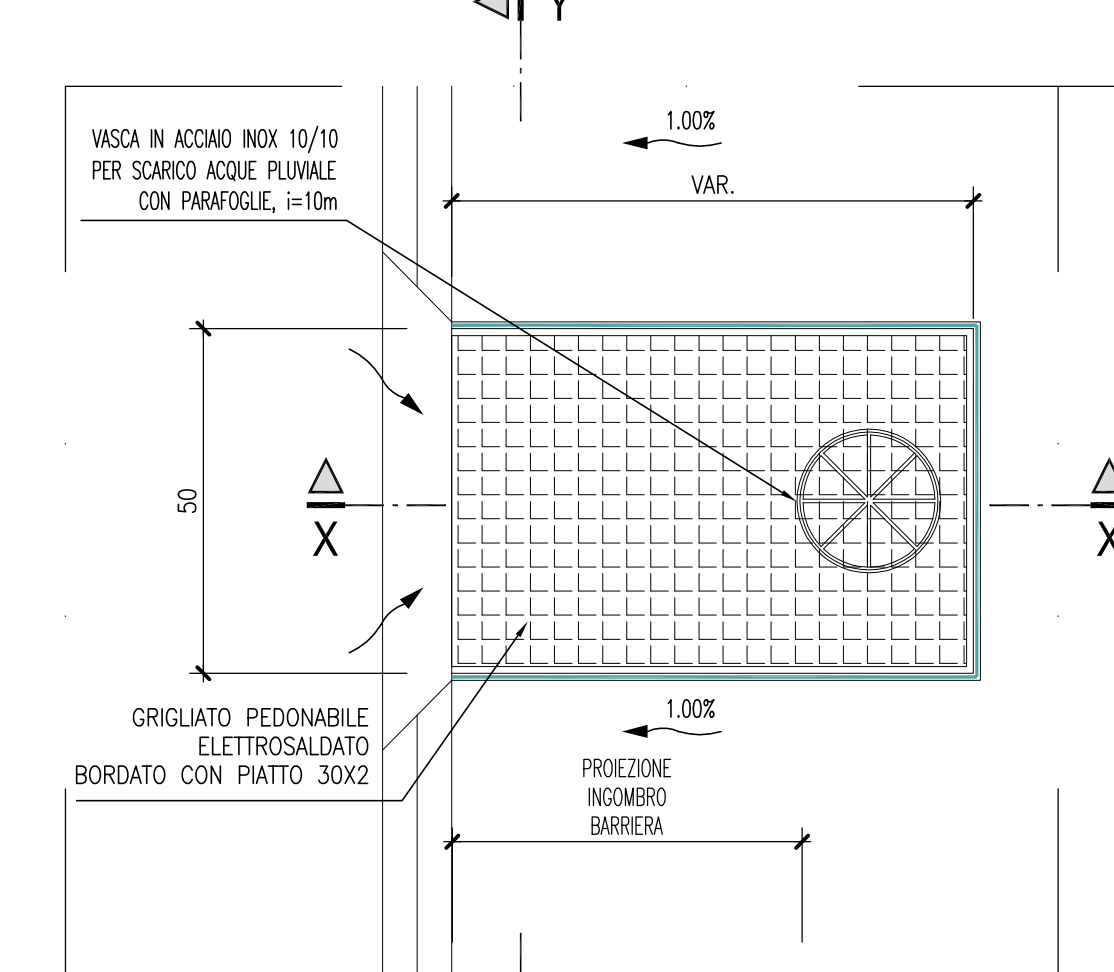
SEZIONI TIPOLOGICHE X-X
SCALA 1:10



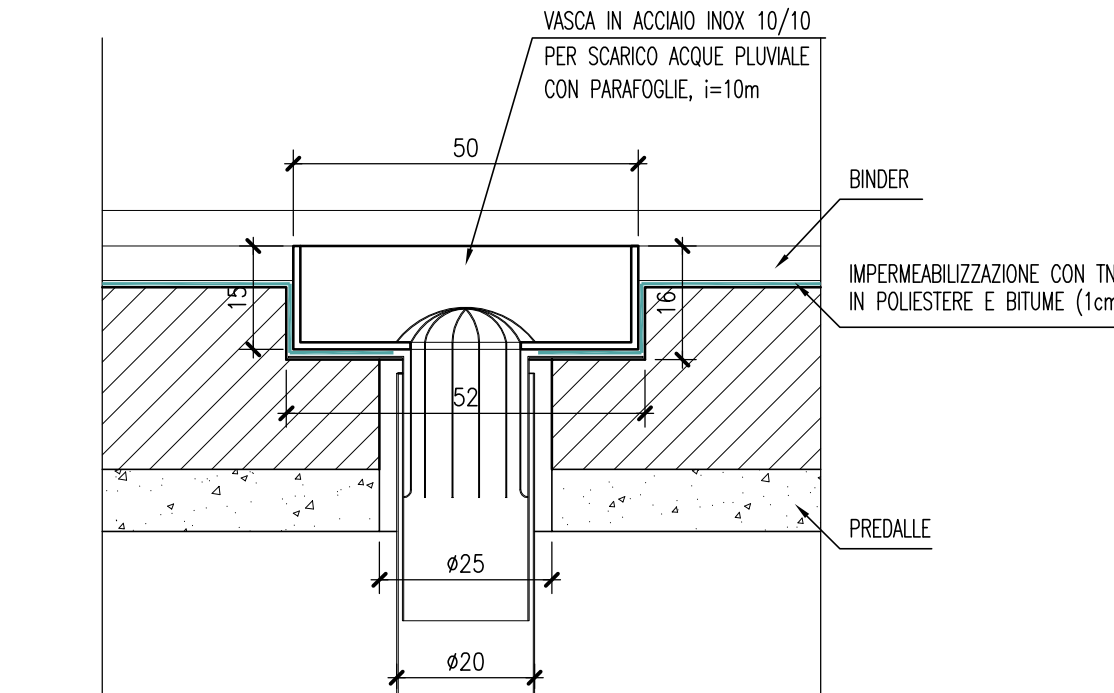
PIANTA PARTICOLARE SCARICO STANDARD
SCALA 1:10



PIANTA PARTICOLARE SCARICO CICLOPEDONALE
SCALA 1:10

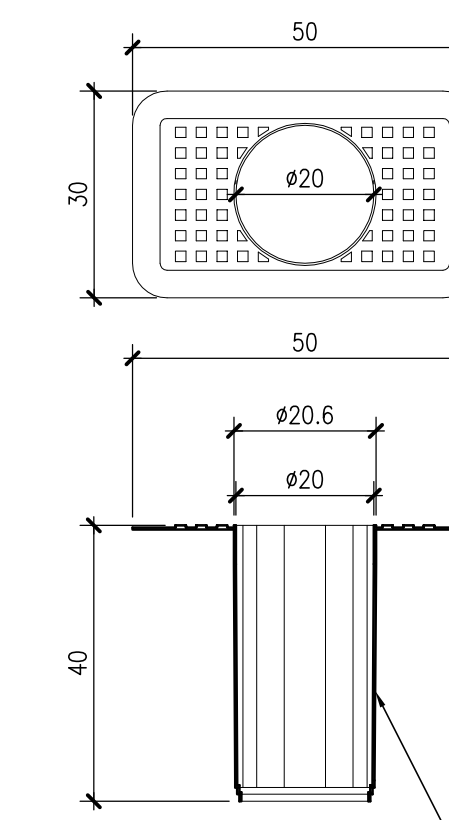


SEZIONE Y-Y
SCALA 1:10



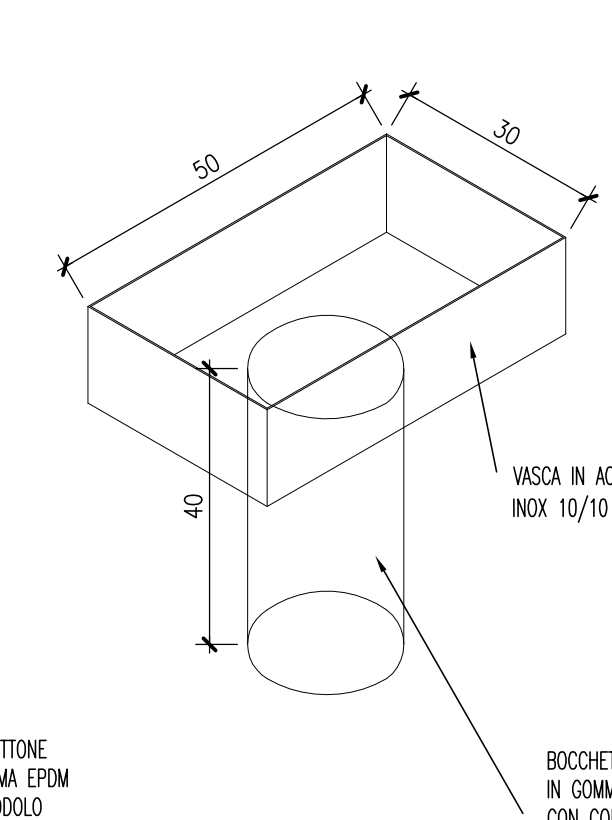
DETTAGLIO BOCCHETTONE

SCALA 1:10



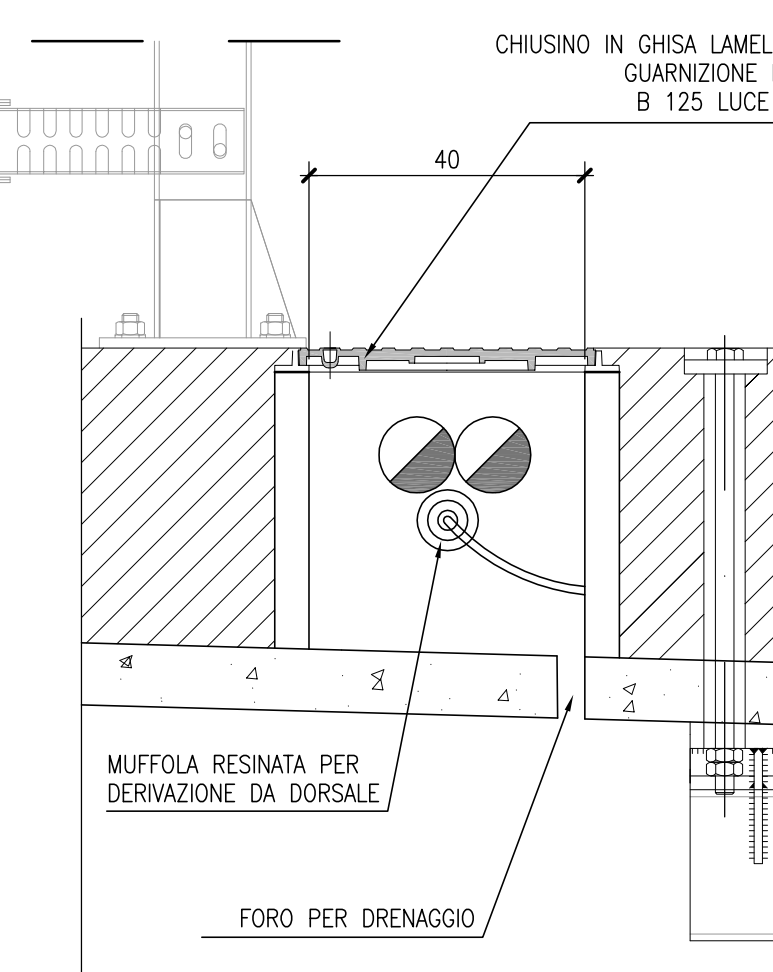
DETTAGLIO VASCA INOX

SCALA 1:10



PARTICOLARE POZZETTO CAVIDOTTI

SCALA 1:10



LEGGENDA

ELABORATI DI RIFERIMENTO

1) BARRIERE DI SICUREZZA:
PD_0_A00_ABS00_0_BS_TP_01_A

CARATTERISTICHE DEI MATERIALI

NOTE

LE QUOTE SONO ESPRESSE IN CM (SALVO OVE DIVERSAMENTE INDICATO)
GLI ANGOLI SONO ESPRESSE IN GRADI CENTESIMALI

IL CONCESSIONARIO
ARC
AUTOSTRADA REGIONALE CISPADANA

AUTOSTRADA REGIONALE CISPADANA
DAL CASELLO DI REGGIOLO-ROLO SULLA A22
AL CASELLO DI FERRARA SUD SULLA A13
CODICE C.U.P. E81808000000009

PROGETTO DEFINITIVO

ASSE AUTOSTRADALE (COMPRESIVO DEGLI INTERVENTI LOCALI
DI COLLEGAMENTO VIARIO AL SISTEMA AUTOSTRADALE)

PROGETTAZIONE STRADALE
VIABILITA' INTERFERITA
TIPOLOGICI CAVALCAVIA
SEZIONI TIPOLOGICHE OPERE D'ARTE MAGGIORI - CAVALCAVIA



IL PROGETTISTA
Ing. Antonio De Fazio
Albo Ing. Bologna n° 3496

RESPONSABILE INTEGRAZIONE
PRESTAZIONI SPECIALISTICHE
Ing. Emilio Salvi
Albo Ing. Reggio Emilia n° 1945

IL CONCESSIONARIO
Autosole Regionale
Cispadana S.p.A.
A. PROSPERETTI
Giovanni Pizzanti

G									
F									
E									
D									
C									
B									
A	17/04/2012	EMISSIONE							
REVISIONE	DATA	DESCRIZIONE	ELABORATO	CONTROLLO	APPROVAZIONE				
IDENTIFICAZIONE	ELABORATO	DESCRIZIONE	LUCARELLI	DE FAZIO	SALVI				
NUM. PROSP.	FOG.	LETT.	GRUPPO	SCALE	DATA	PROSPETTIVA	REDAZIONE	CONTROLLO	APPROVAZIONE
115410	01	010	010	1:2000	17/04/2012	PLANIMETRICA			
									17 MAGGIO 2012
									SCALA 1:2000

IL PRESENTE DOCUMENTO HA SCOPO PURAMENTE INFORMATIVO E NON HA VALORE DI AUTORIZZAZIONE. IL CONCESSIONARIO NON ASSUME NESSUNA RESPONSABILITA' PER IL CONTENUTO DEL PRESENTE DOCUMENTO. IL CONCESSIONARIO NON ASSUME NESSUNA RESPONSABILITA' PER IL CONTENUTO DEL PRESENTE DOCUMENTO. IL CONCESSIONARIO NON ASSUME NESSUNA RESPONSABILITA' PER IL CONTENUTO DEL PRESENTE DOCUMENTO.