

	PROGETTISTA		UNITÀ 000	COMMESSA 023081
	LOCALITÀ	Regioni Marche e Abruzzo		SPC.LA-E-80092
	PROGETTO	Rif. Met. Ravenna-Chieti Tratto San Benedetto del Tronto-Chieti		Fg. 1 di 24 Rev. 3

ALLEGATO I – DOCUMENTAZIONE FOTOGRAFICA

Met. San Benedetto del Tronto-Chieti DN 650 (26") in progetto

***ATTRAVERSAMENTI CORSI D'ACQUA DI COMPETENZA DEGLI ENTI
"REGIONE ABRUZZO, Servizio Genio Civile di Teramo",
"Provincia di Teramo" e "Consorzio di Bonifica Nord".***

Regione Abruzzo

	PROGETTISTA 	UNITÀ 000	COMMESSA 023081
	LOCALITÀ Regioni Marche e Abruzzo		SPC.LA-E-80092
	PROGETTO Rif. Met. Ravenna-Chieti Tratto San Benedetto del Tronto-Chieti		Fg. 2 di 24

Vertice/ Picchetto di riferimento	Comune	Provincia	Infrastruttura/ Corso d'acqua	Metodologia di Attraversamento	Copertura minima (m)	Fogli catastali	Tronco
P22	MONTEPRANDONE (AP)/ MARTINSICURO (TE)/ COLONNELLA (TE)	Ascoli Piceno / Teramo	Fiume Tronto	MICROTUNNEL	11.24	Monteprandone (AP) Fg.29 Martinsicuro (TE) Fg.5	6



Vertice/ Picchetto di riferimento	Comune	Provincia	Infrastruttura/ Corso d'acqua	Metodologia di Attraversamento	Copertura minima (m)	Fogli catastali	Tronco
V25	MARTINSICURO	Teramo	Canale irriguo in CLS scatolare	MICROTUNNEL	4.00	5	6

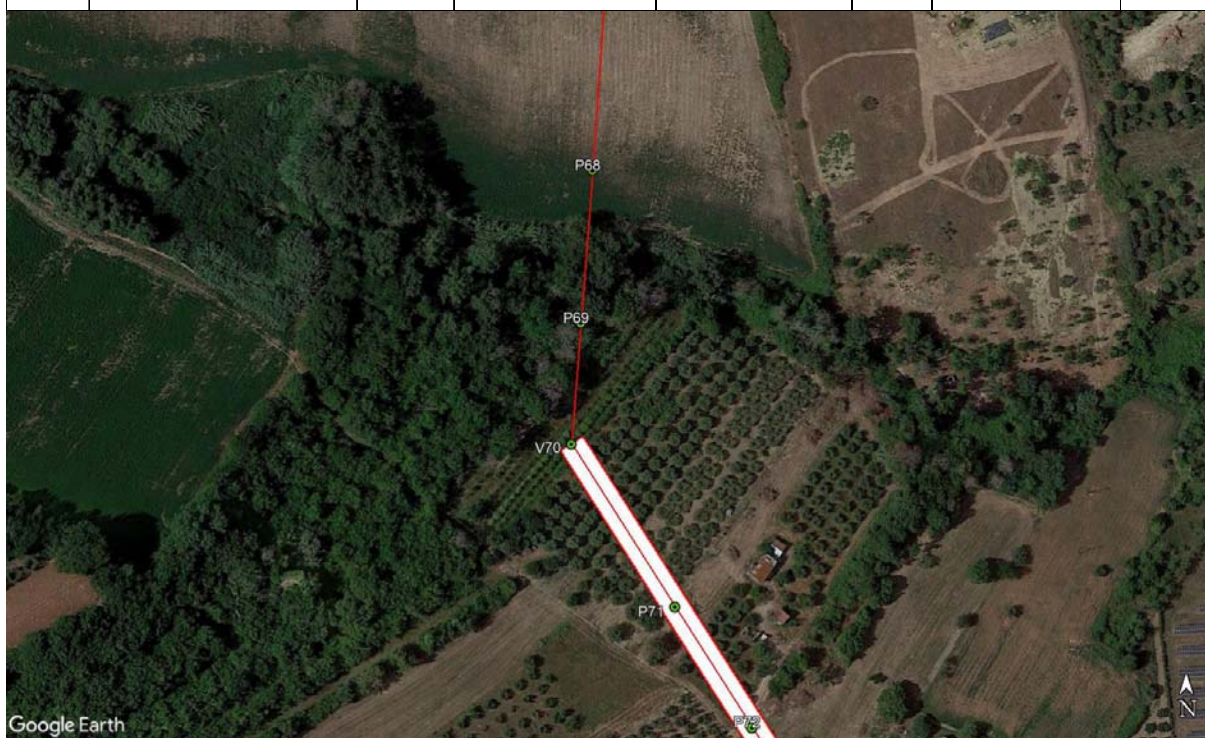


	PROGETTISTA		UNITÀ 000	COMMESSA 023081
	LOCALITÀ	Regioni Marche e Abruzzo		SPC.LA-E-80092
	PROGETTO	Rif. Met. Ravenna-Chieti Tratto San Benedetto del Tronto-Chieti		Fg. 3 di 24

Vertice/ Picchetto di riferimento	Comune	Provincia	Infrastruttura/ Corso d'acqua	Metodologia di Attraversamento	Copertura minima (m)	Fogli catastali	Tronco
V47	COLONNELLA	Teramo	Fosso di Fonte	Cielo aperto	2.00	10	6



Vertice/ Picchetto di riferimento	Comune	Provincia	Infrastruttura/ Corso d'acqua	Metodologia di Attraversamento	Copertura minima (m)	Fogli catastali	Tronco
P69	COLONNELLA	Teramo	Fosso del Giardino	Cielo aperto	2.35	15	6

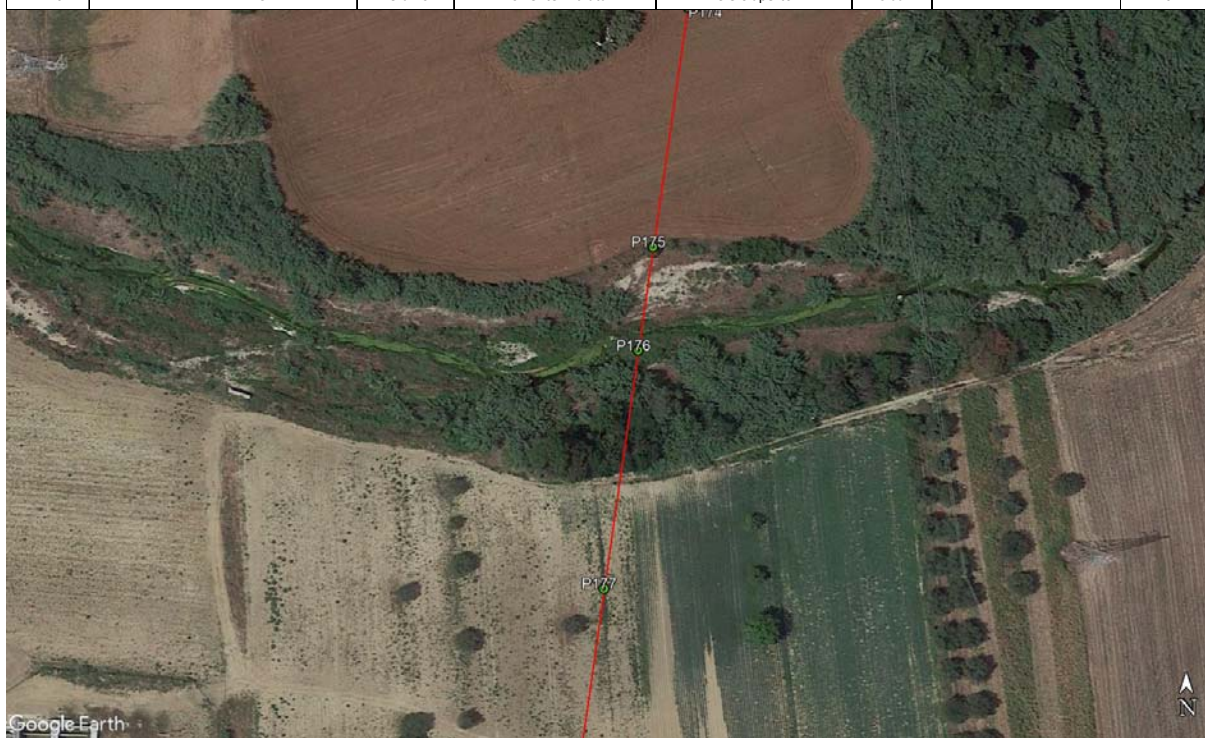


	PROGETTISTA		UNITÀ 000	COMMESSA 023081
	LOCALITÀ Regioni Marche e Abruzzo	SPC.LA-E-80092		
	PROGETTO Rif. Met. Ravenna-Chieti Tratto San Benedetto del Tronto-Chieti	Fg. 4 di 24	Rev. 3	

Vertice/ Picchetto di riferimento	Comune	Provincia	Infrastruttura/ Corso d'acqua	Metodologia di Attraversamento	Copertura minima (m)	Fogli catastali	Tronco
P166	MARTINSICURO / COLONNELLA	Teramo	Fosso Fonte Arrivoli	Cielo aperto	2.00	34 / 32	6

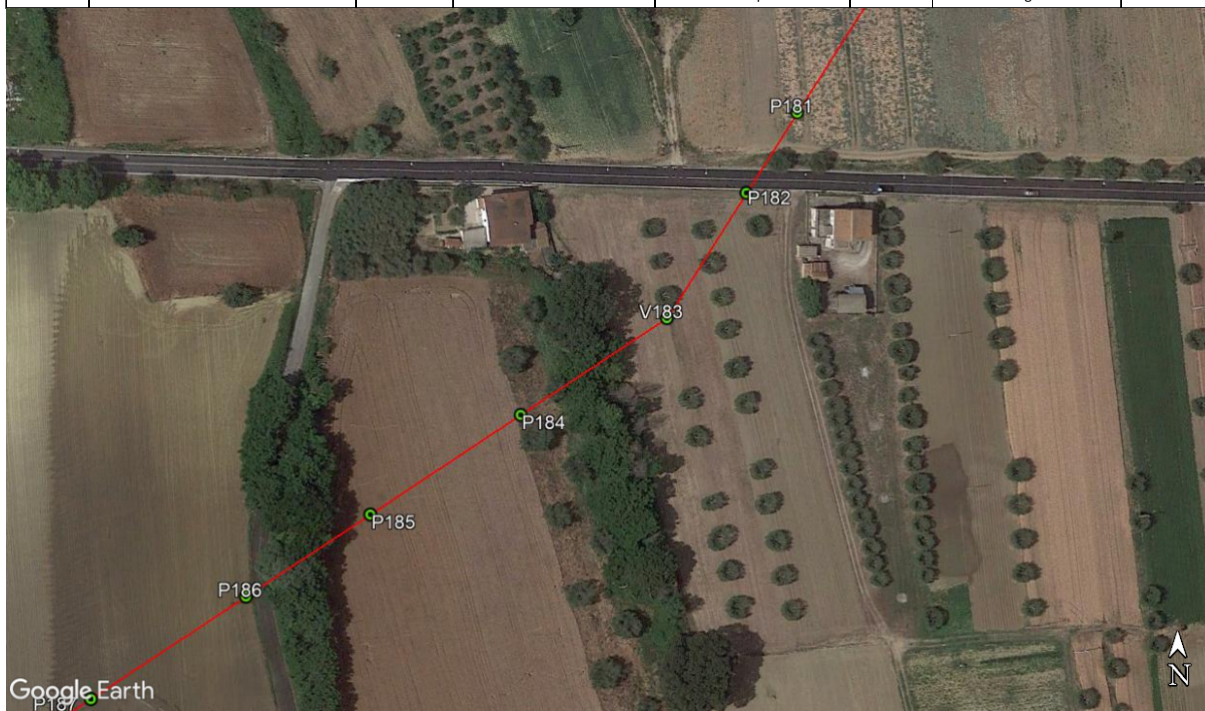


Vertice/ Picchetto di riferimento	Comune	Provincia	Infrastruttura/ Corso d'acqua	Metodologia di Attraversamento	Copertura minima (m)	Fogli catastali	Tronco
P176	ALBA ADRIATICA	Teramo	Torrente Vibrata	Cielo aperto	5.00	2	6



	PROGETTISTA		UNITÀ 000	COMMESSA 023081
	LOCALITÀ	Regioni Marche e Abruzzo		SPC.LA-E-80092
	PROGETTO	Rif. Met. Ravenna-Chieti Tratto San Benedetto del Tronto-Chieti		Fg. 5 di 24 Rev. 3

Vertice/ Picchetto di riferimento	Comune	Provincia	Infrastruttura/ Corso d'acqua	Metodologia di Attraversamento	Copertura minima (m)	Fogli catastali	Tronco
V183-P184	ALBA ADRIATICA	Teramo	Fosso Le Strie	Cielo aperto	2.00	01-gen	6



Vertice/ Picchetto di riferimento	Comune	Provincia	Infrastruttura/ Corso d'acqua	Metodologia di Attraversamento	Copertura minima (m)	Fogli catastali	Tronco
P214	TORTORETO	Teramo	Fosso	Cielo aperto	2.60	8	6

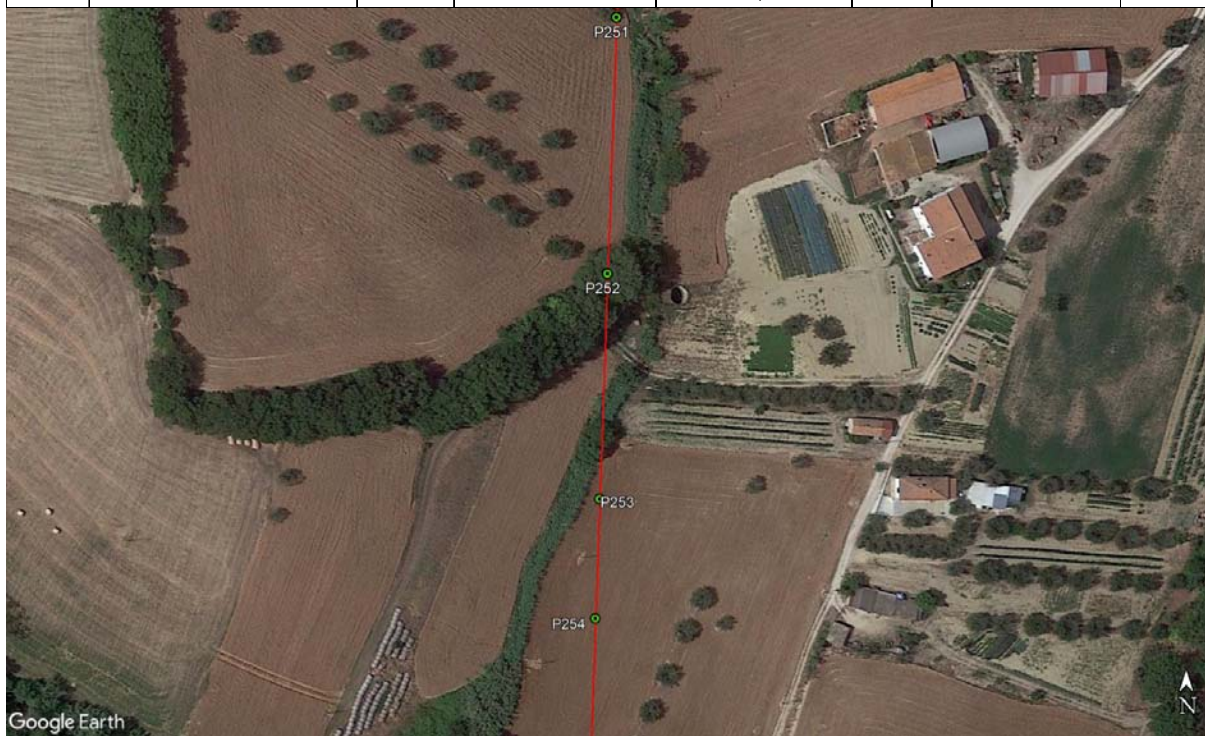


	PROGETTISTA		UNITÀ 000	COMMESSA 023081
	LOCALITÀ	Regioni Marche e Abruzzo		SPC.LA-E-80092
	PROGETTO	Rif. Met. Ravenna-Chieti Tratto San Benedetto del Tronto-Chieti		Fg. 6 di 24

Vertice/ Picchetto di riferimento	Comune	Provincia	Infrastruttura/ Corso d'acqua	Metodologia di Attraversamento	Copertura minima (m)	Fogli catastali	Tronco
P233	TORTORETO	Teramo	Fosso di Colle Badetta	Cielo aperto	2.00	22	6



Vertice/ Picchetto di riferimento	Comune	Provincia	Infrastruttura/ Corso d'acqua	Metodologia di Attraversamento	Copertura minima (m)	Fogli catastali	Tronco
P253	TORTORETO	Teramo	Fosso	Cielo aperto	2.22	24	6



	PROGETTISTA		UNITÀ 000	COMMESSA 023081
	LOCALITÀ Regioni Marche e Abruzzo	SPC.LA-E-80092		
	PROGETTO Rif. Met. Ravenna-Chieti Tratto San Benedetto del Tronto-Chieti	Fg. 7 di 24	Rev. 3	

Vertice/ Picchetto di riferimento	Comune	Provincia	Infrastruttura/ Corso d'acqua	Metodologia di Attraversamento	Copertura minima (m)	Fogli catastali	Tronco
P261	TORTORETO	Teramo	Fosso del Costa Monte	TOC	5.98	24	6



Vertice/ Picchetto di riferimento	Comune	Provincia	Infrastruttura/ Corso d'acqua	Metodologia di Attraversamento	Copertura minima (m)	Fogli catastali	Tronco
P262	TORTORETO	Teramo	Fosso Cavatassi	TOC	16.00	24	6



	PROGETTISTA		UNITÀ 000	COMMESSA 023081
	LOCALITÀ Regioni Marche e Abruzzo		SPC.LA-E-80092	
	PROGETTO Rif. Met. Ravenna-Chieti Tratto San Benedetto del Tronto-Chieti		Fg. 8 di 24	Rev. 3

Vertice/ Picchetto di riferimento	Comune	Provincia	Infrastruttura/ Corso d'acqua	Metodologia di Attraversamento	Copertura minima (m)	Fogli catastali	Tronco
P271	TORTORETO	Teramo	Fosso Cavatassi	Cielo aperto	2.80	24	6



Vertice/ Picchetto di riferimento	Comune	Provincia	Infrastruttura/ Corso d'acqua	Metodologia di Attraversamento	Copertura minima (m)	Fogli catastali	Tronco
V291	TORTORETO	Teramo	Fosso Cavatassi	Cielo aperto	2.00	27	6



	PROGETTISTA		UNITÀ 000	COMMESSA 023081
	LOCALITÀ	Regioni Marche e Abruzzo		SPC.LA-E-80092
	PROGETTO	Rif. Met. Ravenna-Chieti Tratto San Benedetto del Tronto-Chieti		Fg. 9 di 24

Vertice/ Picchetto di riferimento	Comune	Provincia	Infrastruttura/ Corso d'acqua	Metodologia di Attraversamento	Copertura minima (m)	Fogli catastali	Tronco
P296	TORTORETO MOSCIANO SANT'ANGELO	Teramo	Torrente Salinello	Cielo aperto	5.07	27-55	6



Vertice/ Picchetto di riferimento	Comune	Provincia	Infrastruttura/ Corso d'acqua	Metodologia di Attraversamento	Copertura minima (m)	Fogli catastali	Tronco
P298	MOSCIANO SANT'ANGELO	Teramo	Fosso	Cielo aperto	4.24	55	6



	PROGETTISTA		UNITÀ 000	COMMESSA 023081
	LOCALITÀ	Regioni Marche e Abruzzo		SPC.LA-E-80092
	PROGETTO	Rif. Met. Ravenna-Chieti Tratto San Benedetto del Tronto-Chieti		Fg. 10 di 24

Vertice/ Picchetto di riferimento	Comune	Provincia	Infrastruttura/ Corso d'acqua	Metodologia di Attraversamento	Copertura minima (m)	Fogli catastali	Tronco
P322	MOSCIANO SANT'ANGELO	Teramo	Fosso Faugno (invaso)	MICROTUNNEL	30.00	55-6	6



Vertice/ Picchetto di riferimento	Comune	Provincia	Infrastruttura/ Corso d'acqua	Metodologia di Attraversamento	Copertura minima (m)	Fogli catastali	Tronco
V332	MOSCIANO SANT'ANGELO	Teramo	Fosso Santa Susanna	Cielo aperto	2.00	5	6



	PROGETTISTA		UNITÀ 000	COMMESSA 023081
	LOCALITÀ	Regioni Marche e Abruzzo		SPC.LA-E-80092
	PROGETTO	Rif. Met. Ravenna-Chieti Tratto San Benedetto del Tronto-Chieti		Fg. 11 di 24

Vertice/ Picchetto di riferimento	Comune	Provincia	Infrastruttura/ Corso d'acqua	Metodologia di Attraversamento	Copertura minima (m)	Fogli catastali	Tronco
P350	MOSCIANO SANT'ANGELO	Teramo	Fosso Santa Susanna	Cielo aperto	2.00	7	6



Vertice/ Picchetto di riferimento	Comune	Provincia	Infrastruttura/ Corso d'acqua	Metodologia di Attraversamento	Copertura minima (m)	Fogli catastali	Tronco
P17-V18	GIULIANOVA	Teramo	Fosso Mustaccio	Cielo aperto	2.50	2-5	7



	PROGETTISTA		UNITÀ 000	COMMESSA 023081
	LOCALITÀ	Regioni Marche e Abruzzo		SPC.LA-E-80092
	PROGETTO	Rif. Met. Ravenna-Chieti Tratto San Benedetto del Tronto-Chieti		Fg. 12 di 24 Rev. 3

Vertice/ Picchetto di riferimento	Comune	Provincia	Infrastruttura/ Corso d'acqua	Metodologia di Attraversamento	Copertura minima (m)	Fogli catastali	Tronco
P48-P49	GIULIANOVA	Teramo	Fosso di Fonte Galliano	Cielo aperto	2.00	13-20	7




Vertice/ Picchetto di riferimento	Comune	Provincia	Infrastruttura/ Corso d'acqua	Metodologia di Attraversamento	Copertura minima (m)	Fogli catastali	Tronco
P61	GIULIANOVA	Teramo	Fosso Mustaccio	Cielo aperto	1.96	25-21	7




	PROGETTISTA		UNITÀ 000	COMMESSA 023081
	LOCALITÀ	Regioni Marche e Abruzzo		SPC.LA-E-80092
	PROGETTO	Rif. Met. Ravenna-Chieti Tratto San Benedetto del Tronto-Chieti		Fg. 13 di 24
				Rev. 3

Vertice/ Picchetto di riferimento	Comune	Provincia	Infrastruttura/ Corso d'acqua	Metodologia di Attraversamento	Copertura minima (m)	Fogli catastali	Tronco
P72	GIULIANOVA	Teramo	Fosso Mustaccio	Cielo aperto	2.50	21-25	7

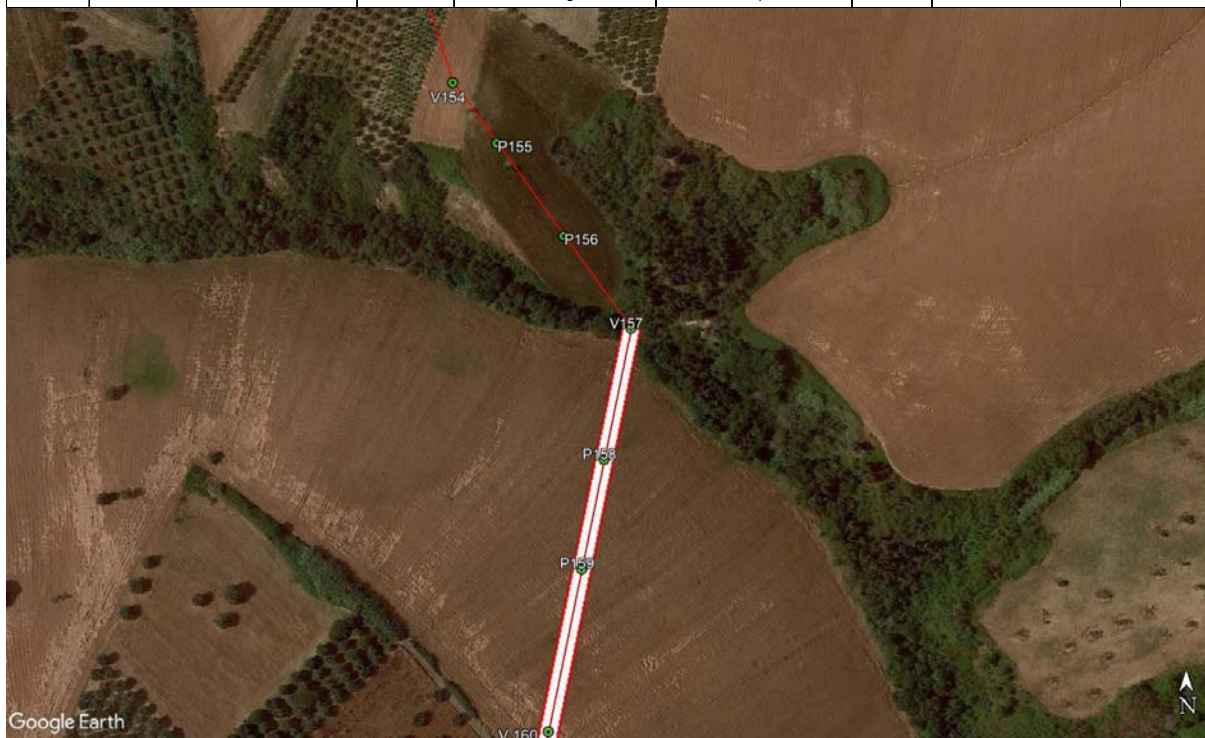


Vertice/ Picchetto di riferimento	Comune	Provincia	Infrastruttura/ Corso d'acqua	Metodologia di Attraversamento	Copertura minima (m)	Fogli catastali	Tronco
P102-P103	GIULIANOVA / ROSETO DEGLI ABRUZZI	Teramo	Fiume Tordino	MICROTUNNEL	14.00	26 / 2	7



	PROGETTISTA		UNITÀ 000	COMMESSA 023081
	LOCALITÀ	Regioni Marche e Abruzzo		SPC.LA-E-80092
	PROGETTO	Rif. Met. Ravenna-Chieti Tratto San Benedetto del Tronto-Chieti		Fg. 14 di 24

Vertice/ Picchetto di riferimento	Comune	Provincia	Infrastruttura/ Corso d'acqua	Metodologia di Attraversamento	Copertura minima (m)	Fogli catastali	Tronco
V157	ROSETO DEGLI ABRUZZI	Teramo	Fosso di Cologna Bassa	Cielo aperto	3.00	10-15	7

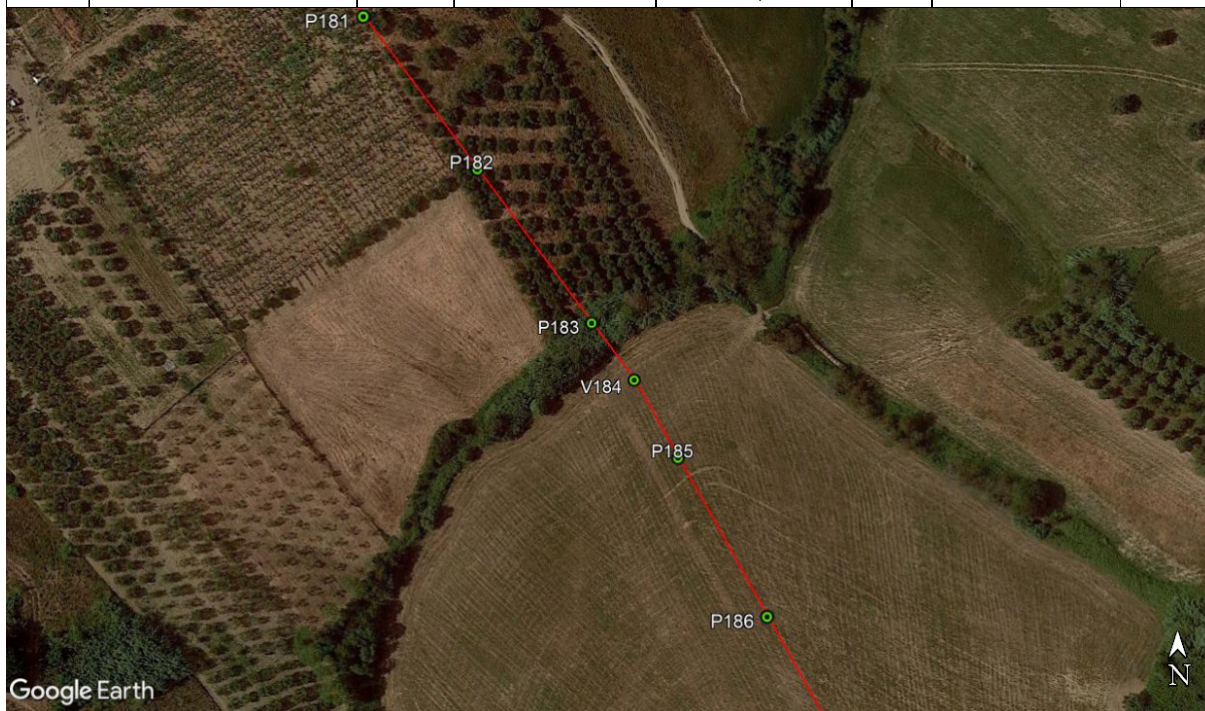


Vertice/ Picchetto di riferimento	Comune	Provincia	Infrastruttura/ Corso d'acqua	Metodologia di Attraversamento	Copertura minima (m)	Fogli catastali	Tronco
P169	ROSETO DEGLI ABRUZZI	Teramo	Fosso del Borsacchio	MICROTUNNEL	5.00	15-20	7



	PROGETTISTA		UNITÀ 000	COMMESSA 023081
	LOCALITÀ	Regioni Marche e Abruzzo		SPC.LA-E-80092
	PROGETTO	Rif. Met. Ravenna-Chieti Tratto San Benedetto del Tronto-Chieti		Fg. 15 di 24
				Rev. 3

Vertice/ Picchetto di riferimento	Comune	Provincia	Infrastruttura/ Corso d'acqua	Metodologia di Attraversamento	Copertura minima (m)	Fogli catastali	Tronco
P183	ROSETO DEGLI ABRUZZI	Teramo	Fosso Cortino	Cielo aperto	3.52	20-25	7

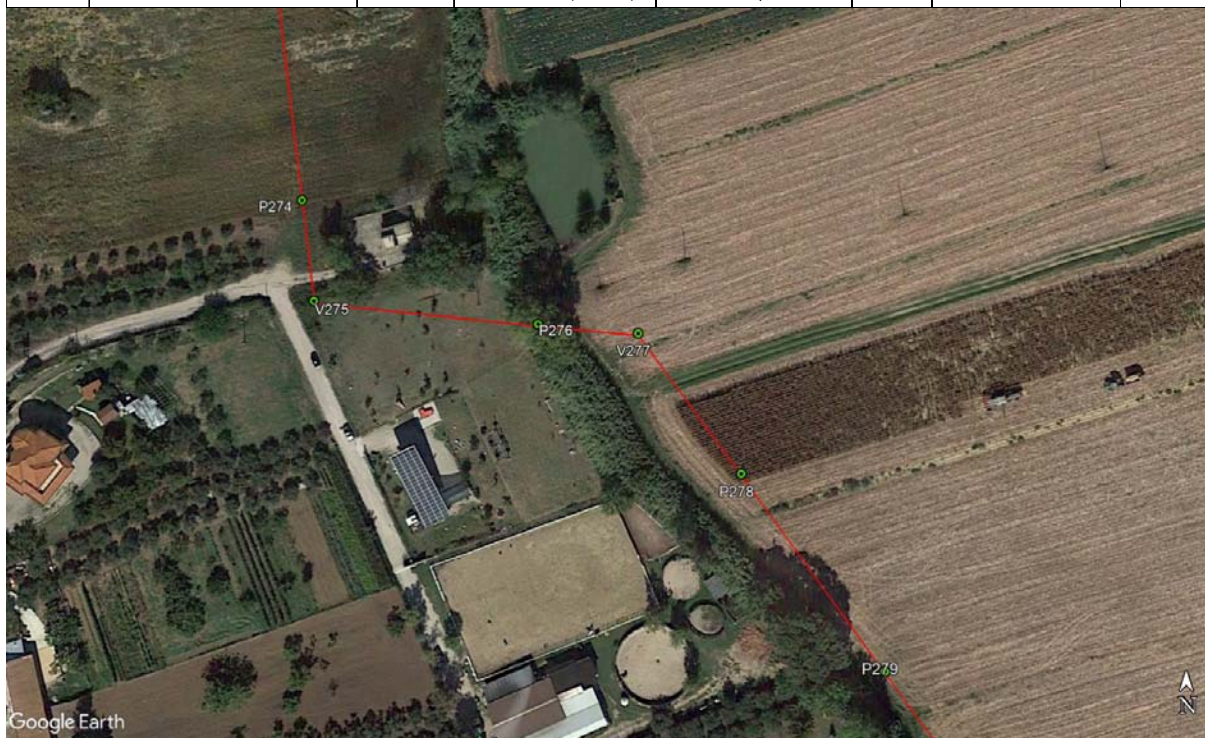


Vertice/ Picchetto di riferimento	Comune	Provincia	Infrastruttura/ Corso d'acqua	Metodologia di Attraversamento	Copertura minima (m)	Fogli catastali	Tronco
P258	ROSETO DEGLI ABRUZZI	Teramo	Fosso Spinacci	Cielo aperto	2.18	37	7



	PROGETTISTA		UNITÀ 000	COMMESSA 023081
	LOCALITÀ	Regioni Marche e Abruzzo		SPC.LA-E-80092
	PROGETTO	Rif. Met. Ravenna-Chieti Tratto San Benedetto del Tronto-Chieti		Fg. 16 di 24

Vertice/ Picchetto di riferimento	Comune	Provincia	Infrastruttura/ Corso d'acqua	Metodologia di Attraversamento	Copertura minima (m)	Fogli catastali	Tronco
P276	ROSETO DEGLI ABRUZZI	Teramo	Fosso Giardino (1° attravers.)	Cielo aperto	2.00	44	7



Vertice/ Picchetto di riferimento	Comune	Provincia	Infrastruttura/ Corso d'acqua	Metodologia di Attraversamento	Copertura minima (m)	Fogli catastali	Tronco
P285	ROSETO DEGLI ABRUZZI	Teramo	Fosso Giardino (2° attravers.)	Cielo aperto	1.97	44	7

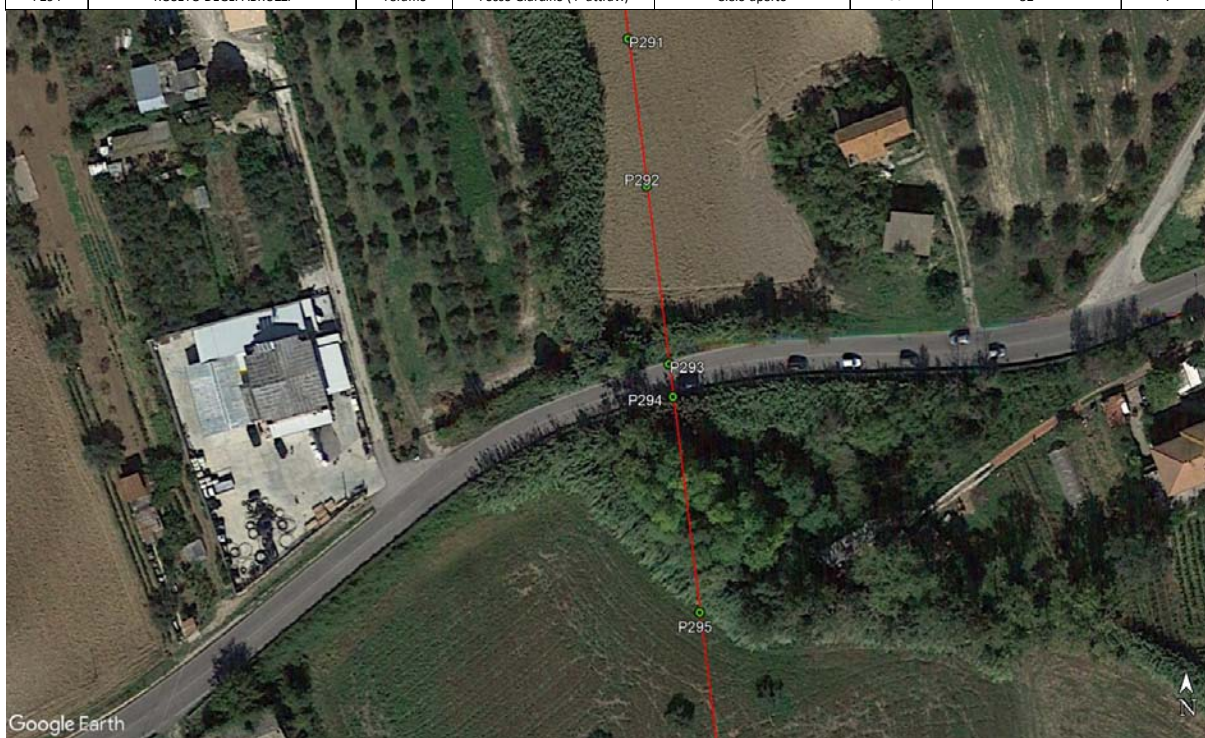


	PROGETTISTA		UNITÀ 000	COMMESSA 023081
	LOCALITÀ	Regioni Marche e Abruzzo		SPC.LA-E-80092
	PROGETTO	Rif. Met. Ravenna-Chieti Tratto San Benedetto del Tronto-Chieti		Fg. 17 di 24

Vertice/ Picchetto di riferimento	Comune	Provincia	Infrastruttura/ Corso d'acqua	Metodologia di Attraversamento	Copertura minima (m)	Fogli catastali	Tronco
P287-P288	ROSETO DEGLI ABRUZZI	Teramo	Fosso Giardino (3° attravers.)	Cielo aperto	2.50	44	7



Vertice/ Picchetto di riferimento	Comune	Provincia	Infrastruttura/ Corso d'acqua	Metodologia di Attraversamento	Copertura minima (m)	Fogli catastali	Tronco
P294	ROSETO DEGLI ABRUZZI	Teramo	Fosso Giardino (4° attravers.)	Cielo aperto	2.50	52	7



	PROGETTISTA 	UNITÀ 000	COMMESSA 023081
	LOCALITÀ Regioni Marche e Abruzzo		SPC.LA-E-80092
	PROGETTO Rif. Met. Ravenna-Chieti Tratto San Benedetto del Tronto-Chieti		Fg. 18 di 24

Vertice/ Picchetto di riferimento	Comune	Provincia	Infrastruttura/ Corso d'acqua	Metodologia di Attraversamento	Copertura minima (m)	Fogli catastali	Tronco
P317	ROSETO DEGLI ABRUZZI	Teramo	Fosso	MICROTUNNEL	15.00	58	7



Vertice/ Picchetto di riferimento	Comune	Provincia	Infrastruttura/ Corso d'acqua	Metodologia di Attraversamento	Copertura minima (m)	Fogli catastali	Tronco
P321-P324	ROSETO DEGLI ABRUZZI / ATRI	Teramo	Fiume Vomano	MICROTUNNEL	12.74	58 / 2	7

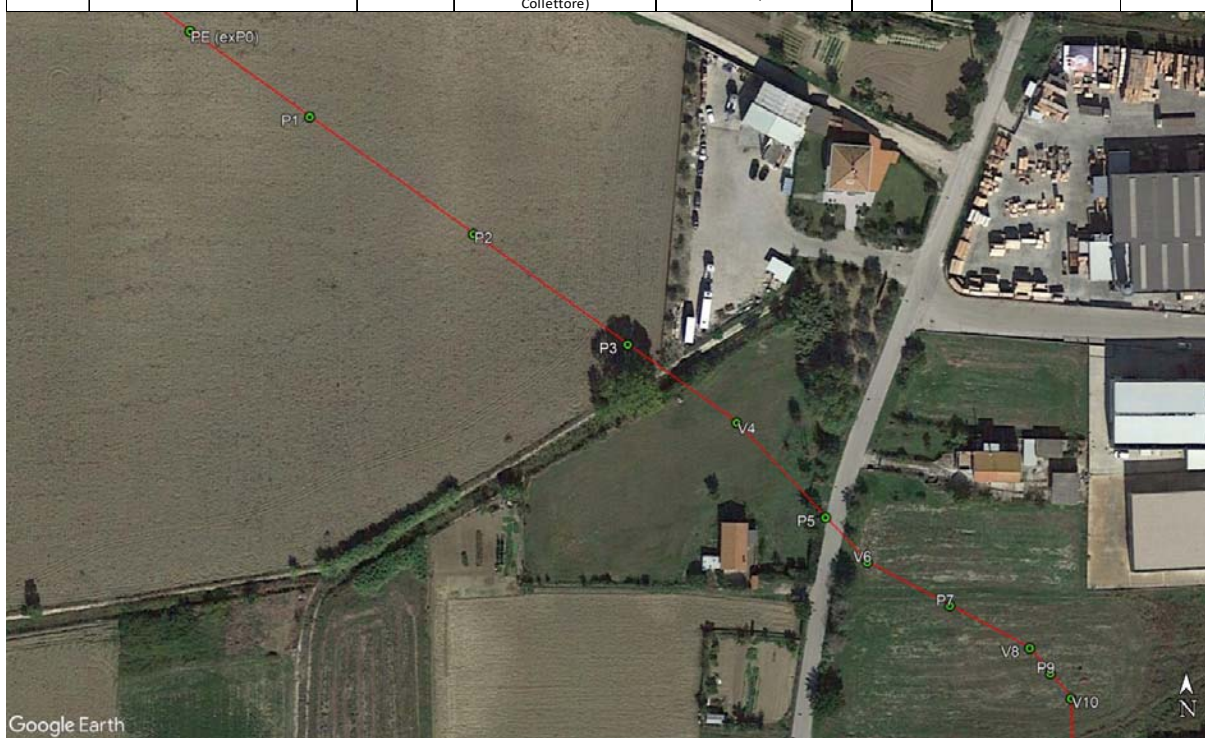


	PROGETTISTA		UNITÀ 000	COMMESSA 023081
	LOCALITÀ	Regioni Marche e Abruzzo		SPC.LA-E-80092
	PROGETTO	Rif. Met. Ravenna-Chieti Tratto San Benedetto del Tronto-Chieti		Fg. 19 di 24

Vertice/ Picchetto di riferimento	Comune	Provincia	Infrastruttura/ Corso d'acqua	Metodologia di Attraversamento	Copertura minima (m)	Fogli catastali	Tronco
P325	ATRI	Teramo	Canale	MICROTUNNEL	7.00	2	7



Vertice/ Picchetto di riferimento	Comune	Provincia	Infrastruttura/ Corso d'acqua	Metodologia di Attraversamento	Copertura minima (m)	Fogli catastali	Tronco
P3-V4	PINETO	Teramo	Collettore Consortile in CLS (2° Collettore)	Cielo aperto	2.00	5	8



	PROGETTISTA		UNITÀ 000	COMMESSA 023081
	LOCALITÀ	Regioni Marche e Abruzzo		SPC.LA-E-80092
	PROGETTO	Rif. Met. Ravenna-Chieti Tratto San Benedetto del Tronto-Chieti		Fg. 20 di 24

Vertice/ Picchetto di riferimento	Comune	Provincia	Infrastruttura/ Corso d'acqua	Metodologia di Attraversamento	Copertura minima (m)	Fogli catastali	Tronco
P76-P77	PINETO	Teramo	Fosso di Casoli	Cielo aperto	3.00	12	8



Vertice/ Picchetto di riferimento	Comune	Provincia	Infrastruttura/ Corso d'acqua	Metodologia di Attraversamento	Copertura minima (m)	Fogli catastali	Tronco
V79-P80	PINETO	Teramo	Fosso di Casoli	Cielo aperto	2.90	12	8



	PROGETTISTA		UNITÀ 000	COMMESSA 023081
	LOCALITÀ	Regioni Marche e Abruzzo		SPC.LA-E-80092
	PROGETTO	Rif. Met. Ravenna-Chieti Tratto San Benedetto del Tronto-Chieti		Fg. 21 di 24

Vertice/ Picchetto di riferimento	Comune	Provincia	Infrastruttura/ Corso d'acqua	Metodologia di Attraversamento	Copertura minima (m)	Fogli catastali	Tronco
P85-P86	PINETO	Teramo	Fosso di Casoli	MICROTUNNEL	10.00	12-18	8



Vertice/ Picchetto di riferimento	Comune	Provincia	Infrastruttura/ Corso d'acqua	Metodologia di Attraversamento	Copertura minima (m)	Fogli catastali	Tronco
P102	PINETO	Teramo	Manufatto fosso intubato D=2.60m	TRIVELLA SPINGITUBO	2.50 da pc / 3.80 sopra collettore	24	8



	PROGETTISTA		UNITÀ 000	COMMESSA 023081
	LOCALITÀ	Regioni Marche e Abruzzo		SPC.LA-E-80092
	PROGETTO	Rif. Met. Ravenna-Chieti Tratto San Benedetto del Tronto-Chieti		Fg. 22 di 24 Rev. 3

Vertice/ Picchetto di riferimento	Comune	Provincia	Infrastruttura/ Corso d'acqua	Metodologia di Attraversamento	Copertura minima (m)	Fogli catastali	Tronco
P156	PINETO	Teramo	Fosso Foggetta	Cielo aperto	3.00	30-36	8

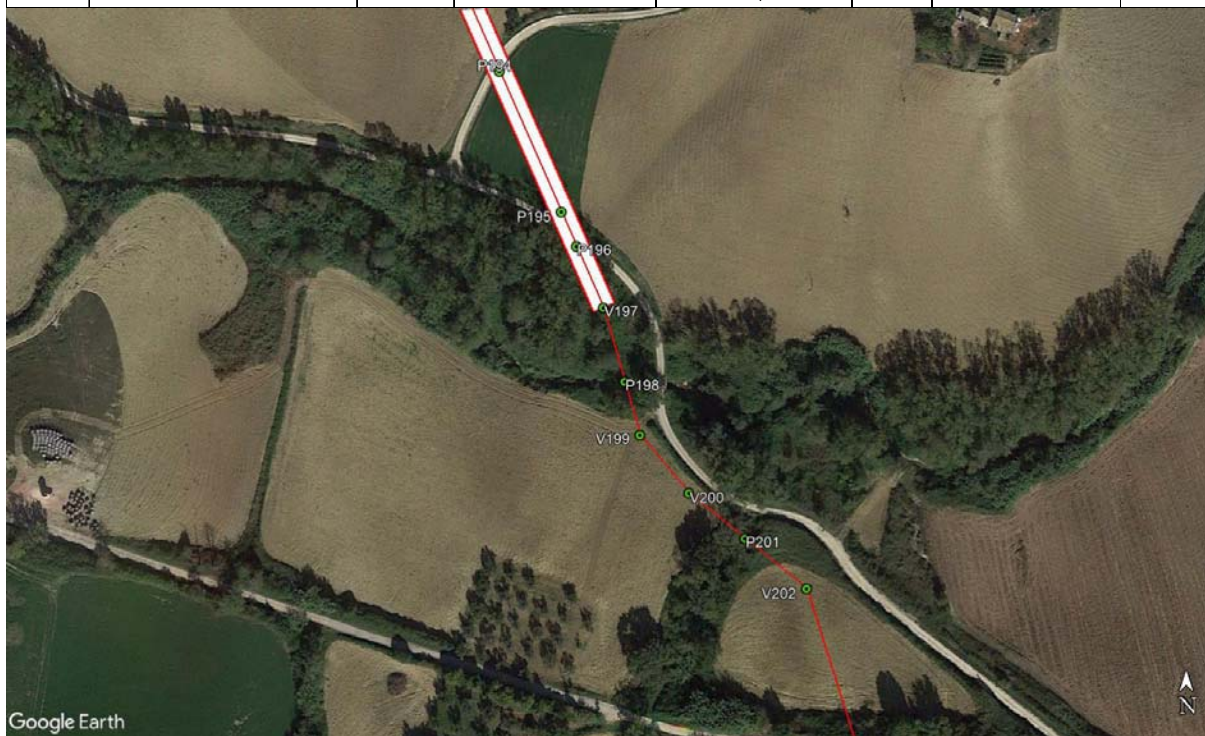


Vertice/ Picchetto di riferimento	Comune	Provincia	Infrastruttura/ Corso d'acqua	Metodologia di Attraversamento	Copertura minima (m)	Fogli catastali	Tronco
V189-P190	PINETO SILVI	Teramo	Torrente Cerrano	MICROTUNNEL	3.00	39-1	8

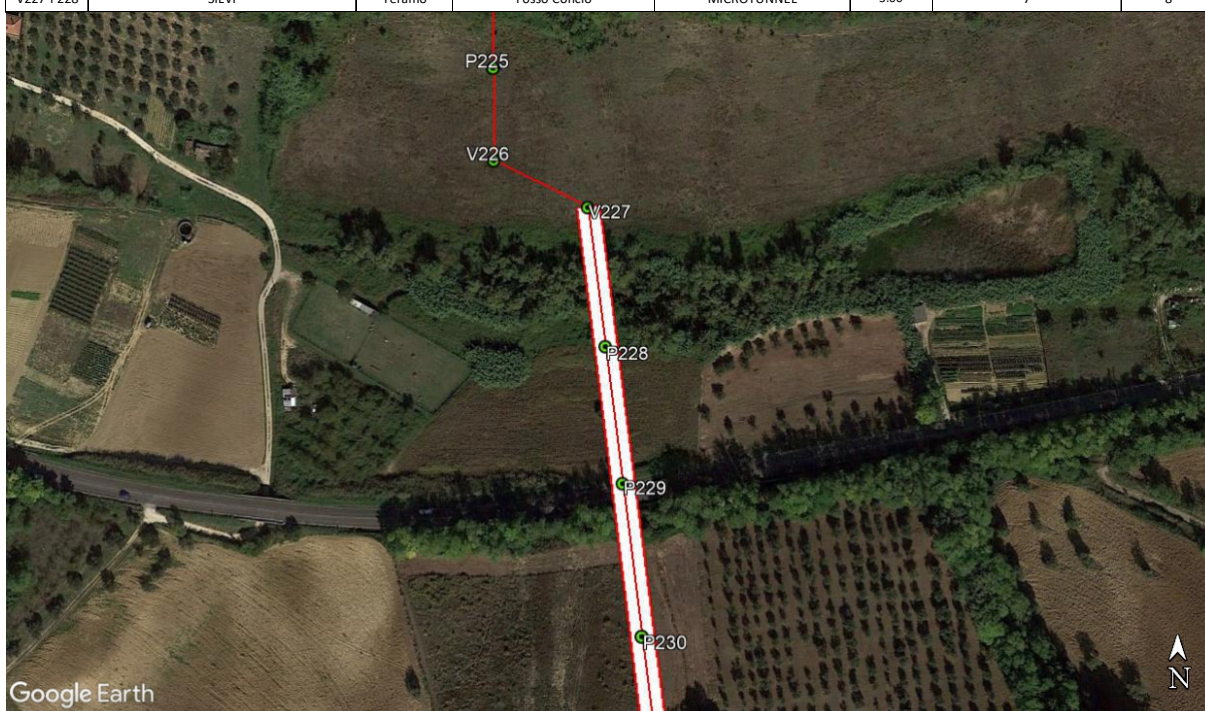


	PROGETTISTA		UNITÀ 000	COMMESSA 023081
	LOCALITÀ	Regioni Marche e Abruzzo		SPC.LA-E-80092
	PROGETTO	Rif. Met. Ravenna-Chieti Tratto San Benedetto del Tronto-Chieti		Fg. 23 di 24

Vertice/ Picchetto di riferimento	Comune	Provincia	Infrastruttura/ Corso d'acqua	Metodologia di Attraversamento	Copertura minima (m)	Fogli catastali	Tronco
P198	SILVI	Teramo	Torrente Cerrano	Cielo aperto	3.00	1-3	8



Vertice/ Picchetto di riferimento	Comune	Provincia	Infrastruttura/ Corso d'acqua	Metodologia di Attraversamento	Copertura minima (m)	Fogli catastali	Tronco
V227-P228	SILVI	Teramo	Fosso Concio	MICROTUNNEL	3.00	7	8



	PROGETTISTA		UNITÀ 000	COMMESSA 023081
	LOCALITÀ	Regioni Marche e Abruzzo		SPC.LA-E-80092
	PROGETTO	Rif. Met. Ravenna-Chieti Tratto San Benedetto del Tronto-Chieti		Fg. 24 di 24
				Rev. 3

Vertice/ Picchetto di riferimento	Comune	Provincia	Infrastruttura/ Corso d'acqua	Metodologia di Attraversamento	Copertura minima (m)	Fogli catastali	Tronco
P254	SILVI	Teramo	Fosso del Gallo	Cielo aperto	3.00	10	8



Vertice/ Picchetto di riferimento	Comune	Provincia	Infrastruttura/ Corso d'acqua	Metodologia di Attraversamento	Copertura minima (m)	Fogli catastali	Tronco
P256	SILVI	Teramo	Fosso	Cielo aperto	2.00	10-11	8

