

	<b>PROGETTISTA</b>		<b>UNITÀ</b> <b>000</b>	<b>COMMESSA</b> <b>023081</b>
	<b>LOCALITÀ</b> Regioni Marche e Abruzzo	<b>SPC.LA-E-81694</b>		
	<b>PROGETTO</b> Rif. Met. Ravenna-Chieti Tratto San Benedetto del Tronto-Chieti	Fg. 1 di 10	<b>Rev.</b> <b>1</b>	

**ALLEGATO I – DOCUMENTAZIONE FOTOGRAFICA**

**Rifacimento Metanodotto Ravenna-Chieti  
 Tratto San Benedetto del Tronto-Chieti  
 DN 650 (26"), DP 75 bar  
 ed opere connesse**

**Linee secondarie in progetto – Lotti 3 e 4**

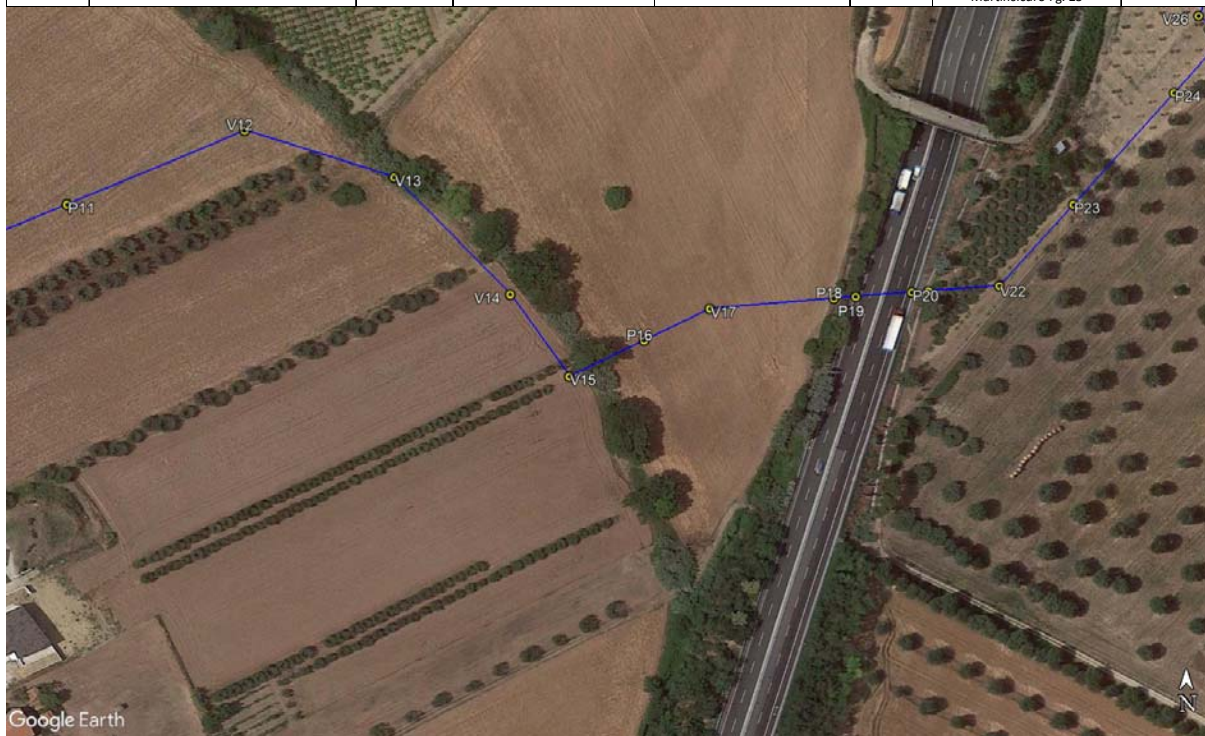
**ATTRAVERSAMENTI CORSI D'ACQUA DI COMPETENZA DEGLI ENTI  
 "REGIONE ABRUZZO, Servizio Genio Civile di Teramo" e  
 "Provincia di Teramo"**

**Regione Abruzzo**

	<b>PROGETTISTA</b> 	<b>UNITÀ</b> <b>000</b>	<b>COMMESSA</b> <b>023081</b>
	<b>LOCALITÀ</b> Regioni Marche e Abruzzo		<b>SPC.LA-E-81694</b>
	<b>PROGETTO</b> Rif. Met. Ravenna-Chieti Tratto San Benedetto del Tronto-Chieti		Fg. 2 di 10

COLLEGAMENTO FONDERIA VECO (MARTINSICURO) DN100

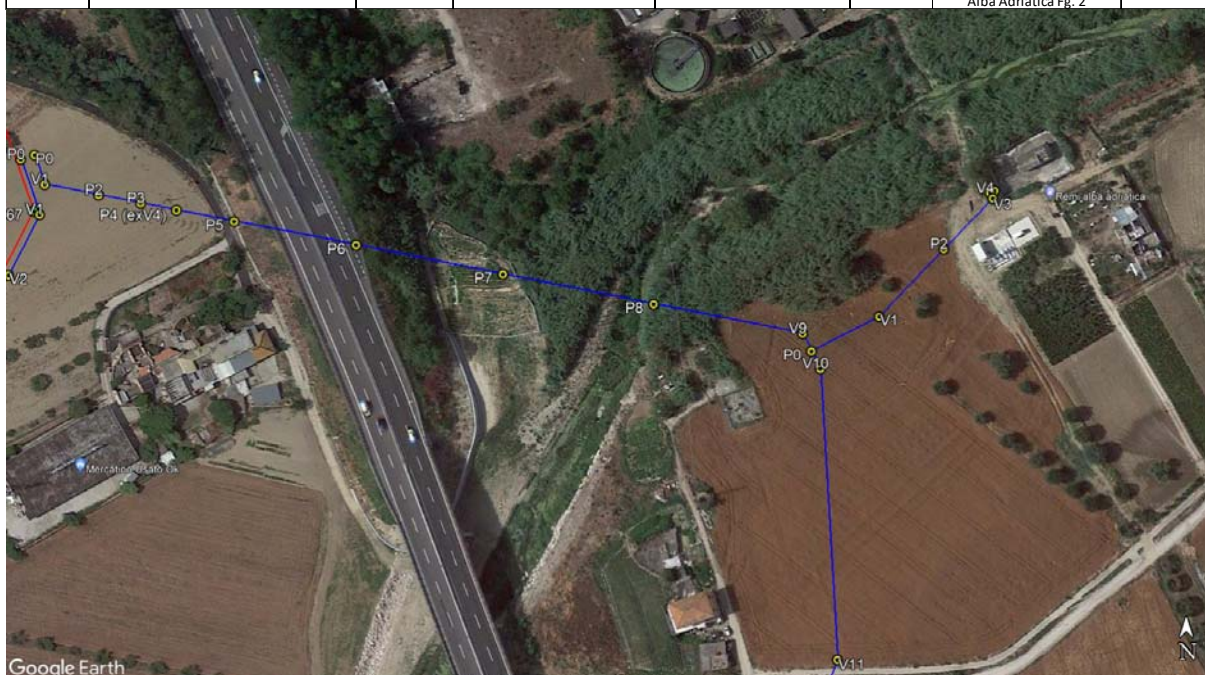
Vertice/ Picchetto di riferimento	Comune	Provincia	Infrastruttura / Corso d'acqua	Metodologia di Attraversamento	Copertura minima (m)	Fogli catastali	Tronco
V15	Colonnella - Martinsicuro	Teramo	Fosso	Scavo a cielo aperto	2.00	Colonnella Fg. 37 Martinsicuro Fg. 25	6



	<b>PROGETTISTA</b>		<b>UNITÀ</b> 000	<b>COMMESSA</b> 023081
	<b>LOCALITÀ</b> Regioni Marche e Abruzzo	<b>SPC.LA-E-81694</b>		
	<b>PROGETTO</b> Rif. Met. Ravenna-Chieti Tratto San Benedetto del Tronto-Chieti	Fg. 3 di 10	<b>Rev.</b> <b>1</b>	

RIFACIMENTO COMUNE DI TORTORETO 1° PRESA DN 150

Vertice/ Picchetto di riferimento	Comune	Provincia	Infrastruttura / Corso d'acqua	Metodologia di Attraversamento	Copertura minima (m)	Fogli catastali	Tronco
P8	Martinsicuro - Colonnella - Alba Adriatica	Teramo	Torrente Vibrata	Scavo a cielo aperto	5.00	Martinsicuro Fig. 34 Colonnella Fig. 32 Alba Adriatica Fig. 2	6




Vertice/ Picchetto di riferimento	Comune	Provincia	Infrastruttura / Corso d'acqua	Metodologia di Attraversamento	Copertura minima (m)	Fogli catastali	Tronco
V89	Tortoreto	Teramo	Fosso Vascello	Scavo a cielo aperto	2.50	Fig. 18	6



	<b>PROGETTISTA</b>		<b>UNITÀ</b> 000	<b>COMMESSA</b> 023081
	<b>LOCALITÀ</b> Regioni Marche e Abruzzo		<b>SPC.LA-E-81694</b>	
	<b>PROGETTO</b> Rif. Met. Ravenna-Chieti Tratto San Benedetto del Tronto-Chieti		Fg. 4 di 10	<b>Rev.</b> <b>1</b>

COLL. METALLURGICA ABRUZZESE DN100

Vertice/ Picchetto di riferimento	Comune	Provincia	Infrastruttura / Corso d'acqua	Metodologia di Attraversamento	Copertura minima (m)	Fogli catastali	Tronco
P9	Mosciano Sant'Angelo	Teramo	Fosso Faugno	Scavo a cielo aperto	2.00	Fgg. 55-6	6

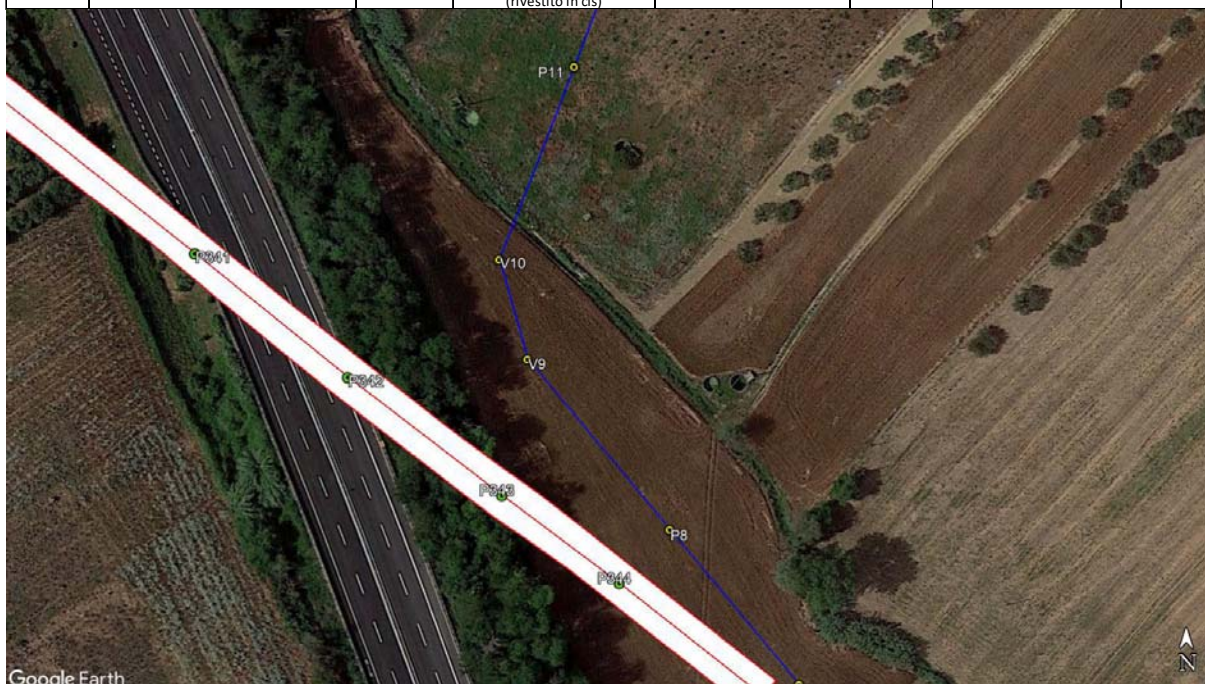
	<b>PROGETTISTA</b> 	<b>UNITÀ</b> <b>000</b>	<b>COMMESSA</b> <b>023081</b>
	<b>LOCALITÀ</b> Regioni Marche e Abruzzo		<b>SPC.LA-E-81694</b>
	<b>PROGETTO</b> Rif. Met. Ravenna-Chieti Tratto San Benedetto del Tronto-Chieti		Fg. 5 di 10

RIFACIMENTO COMUNE DI MOSCIANO SANT'ANGELO DN100

Vertice/ Picchetto di riferimento	Comune	Provincia	Infrastruttura / Corso d'acqua	Metodologia di Attraversamento	Copertura minima (m)	Fogli catastali	Tronco
P2	Mosciano Sant'Angelo	Teramo	Fosso S. Susanna	Scavo a cielo aperto	2.00	Fg. 7	6




Vertice/ Picchetto di riferimento	Comune	Provincia	Infrastruttura / Corso d'acqua	Metodologia di Attraversamento	Copertura minima (m)	Fogli catastali	Tronco
V10	Mosciano Sant'Angelo	Teramo	Fosso S. Susanna (rivestito in c/s)	Scavo a cielo aperto	1.50	Fg. 7	6



	<b>PROGETTISTA</b> 	<b>UNITÀ</b> <b>000</b>	<b>COMMESSA</b> <b>023081</b>
	<b>LOCALITÀ</b> Regioni Marche e Abruzzo		<b>SPC.LA-E-81694</b>
	<b>PROGETTO</b> Rif. Met. Ravenna-Chieti Tratto San Benedetto del Tronto-Chieti		Fg. 6 di 10

### RIFACIMENTO COMUNE DI GIULIANOVA 1° PRESA DN100

Vertice/ Picchetto di riferimento	Comune	Provincia	Infrastruttura / Corso d'acqua	Metodologia di Attraversamento	Copertura minima (m)	Fogli catastali	Tronco
V5	Giulianova	Teramo	Fosso Mustaccio	Scavo a cielo aperto	2.00	Fgg. 20-14	7

Google Earth

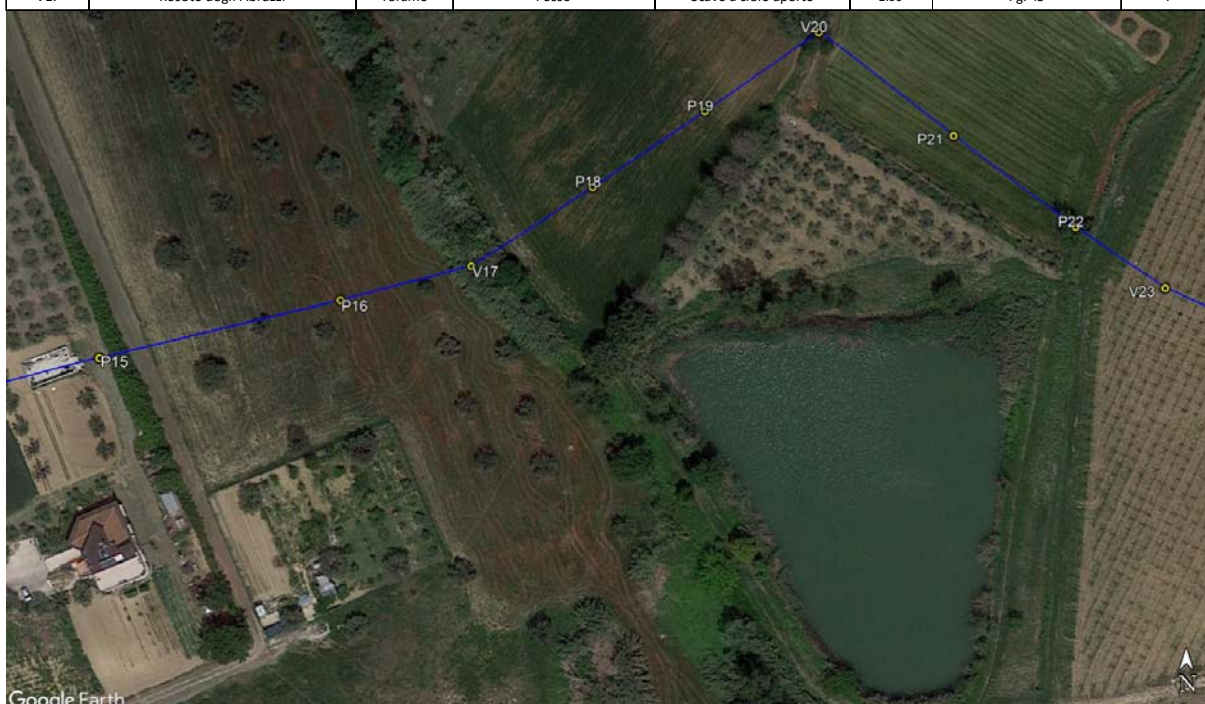
	<b>PROGETTISTA</b> 	<b>UNITÀ</b> <b>000</b>	<b>COMMESSA</b> <b>023081</b>
	<b>LOCALITÀ</b> Regioni Marche e Abruzzo		<b>SPC.LA-E-81694</b>
	<b>PROGETTO</b> Rif. Met. Ravenna-Chieti Tratto San Benedetto del Tronto-Chieti		Fg. 7 di 10

COLL. COMUNE DI ROSETO DEGLI ABRUZZI 1° PRESA DN150

Vertice/ Picchetto di riferimento	Comune	Provincia	Infrastruttura / Corso d'acqua	Metodologia di Attraversamento	Copertura minima (m)	Fogli catastali	Tronco
P3	Roseto degli Abruzzi	Teramo	Fosso Giardini	Scavo a cielo aperto	2,00	Fg. 44	7

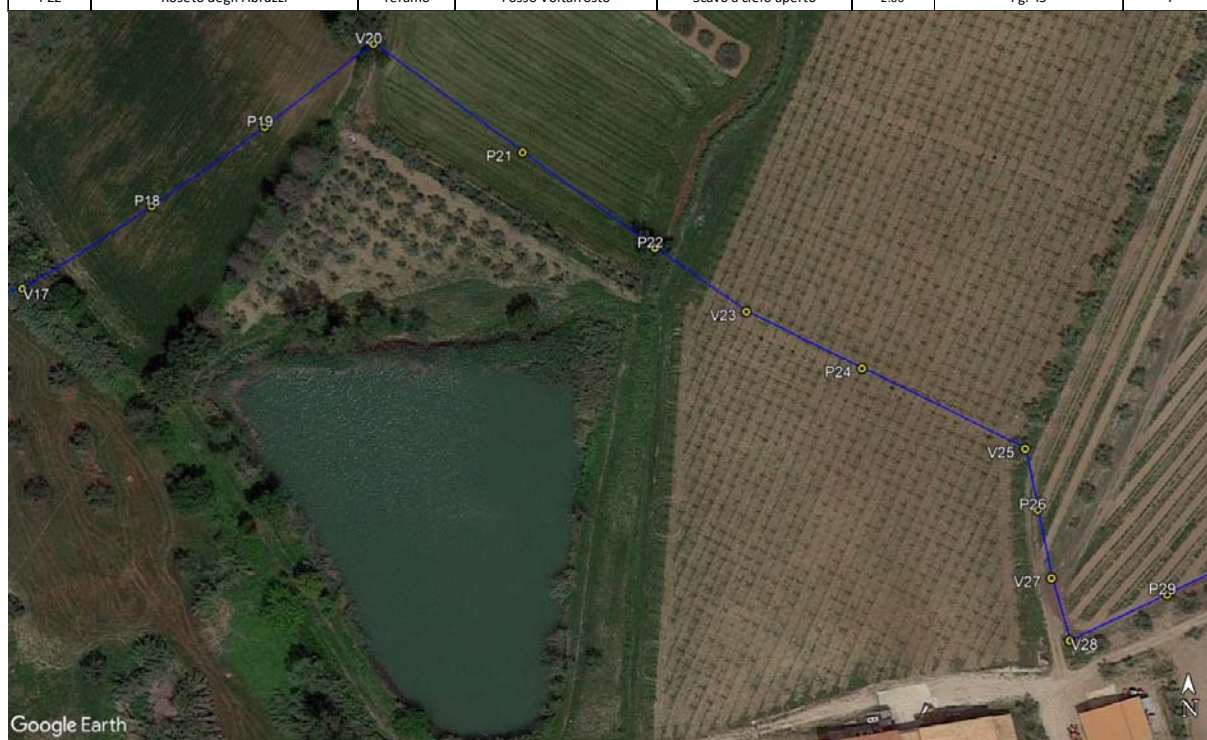


Vertice/ Picchetto di riferimento	Comune	Provincia	Infrastruttura / Corso d'acqua	Metodologia di Attraversamento	Copertura minima (m)	Fogli catastali	Tronco
V17	Roseto degli Abruzzi	Teramo	Fosso	Scavo a cielo aperto	2,00	Fg. 45	7



	<b>PROGETTISTA</b>		<b>UNITÀ</b> 000	<b>COMMESSA</b> 023081
	<b>LOCALITÀ</b> Regioni Marche e Abruzzo		<b>SPC.LA-E-81694</b>	
	<b>PROGETTO</b> Rif. Met. Ravenna-Chieti Tratto San Benedetto del Tronto-Chieti		Fg. 8 di 10	<b>Rev.</b> <b>1</b>

Vertice/ Picchetto di riferimento	Comune	Provincia	Infrastruttura / Corso d'acqua	Metodologia di Attraversamento	Copertura minima (m)	Fogli catastali	Tronco
P22	Roseto degli Abruzzi	Teramo	Fosso Voltarrostò	Scavo a cielo aperto	2.00	Fg. 45	7





	<b>PROGETTISTA</b>		<b>UNITÀ</b> <b>000</b>	<b>COMMESSA</b> <b>023081</b>
	<b>LOCALITÀ</b> Regioni Marche e Abruzzo	<b>SPC.LA-E-81694</b>		
	<b>PROGETTO</b> Rif. Met. Ravenna-Chieti Tratto San Benedetto del Tronto-Chieti	Fg. 9 di 10	<b>Rev.</b> <b>1</b>	

### RIFACIMENTO COMUNE DI PINETO 1° PRESA DN100

Vertice/ Picchetto di riferimento	Comune	Provincia	Infrastruttura / Corso d'acqua	Metodologia di Attraversamento	Copertura minima (m)	Fogli catastali	Tronco
V6-V7	Pineto	Teramo	Fosso Sabbione	Scavo a cielo aperto	2.00	Pineto Fgg. 18-24	8



	<b>PROGETTISTA</b>		<b>UNITÀ</b> 000	<b>COMMESSA</b> 023081
	<b>LOCALITÀ</b>	Regioni Marche e Abruzzo		<b>SPC.LA-E-81694</b>
	<b>PROGETTO</b>	Rif. Met. Ravenna-Chieti Tratto San Benedetto del Tronto-Chieti		Fg. 10 di 10

**COLLEGAMENTO COMUNE DI ATRI DN100**

