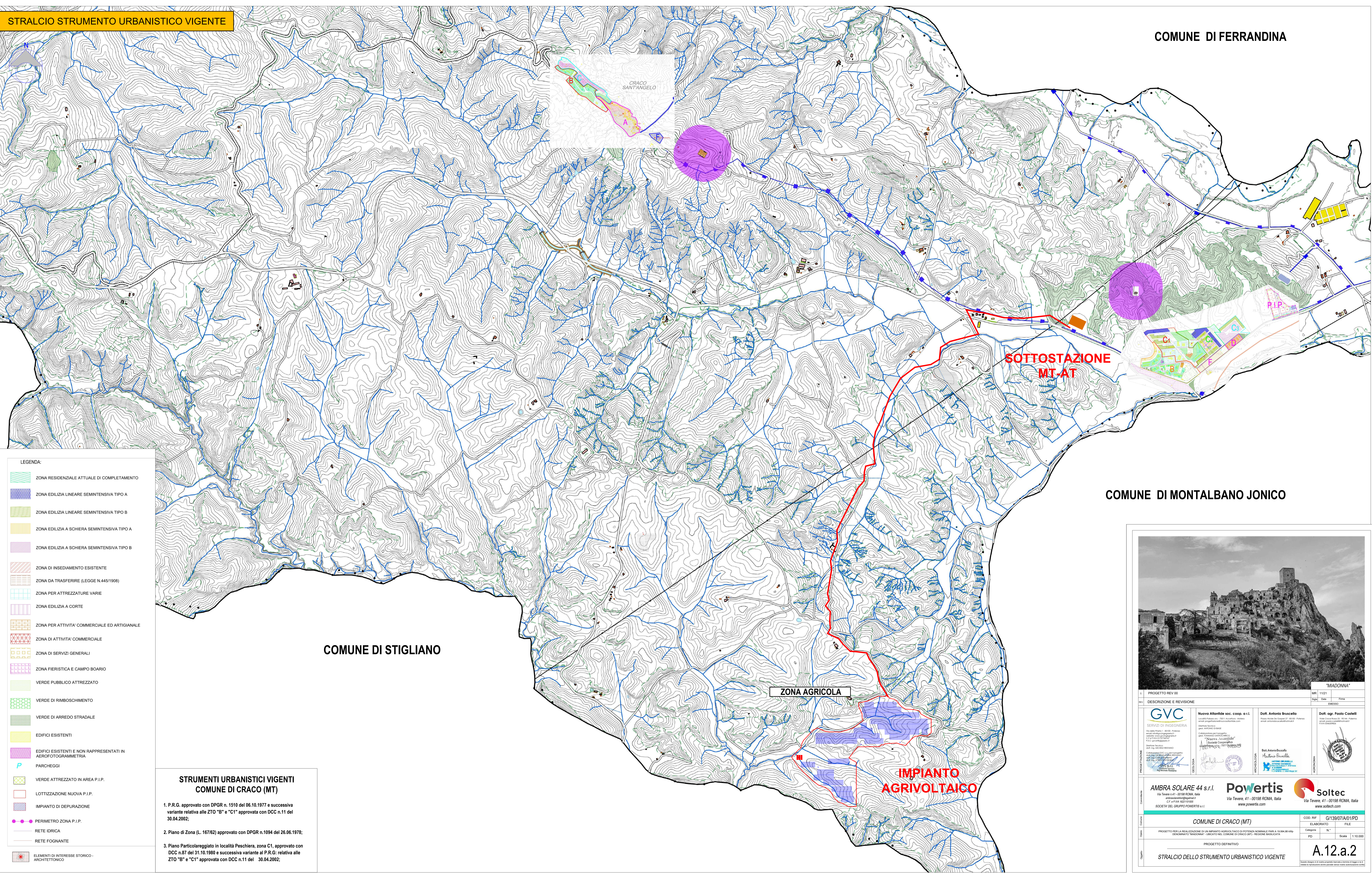


**LEGENDA:**

- ZONA RESIDENZIALE ATTUALE DI COMPLETAMENTO
- ZONA EDILIZIA LINEARE SEMINTENSIVA TIPO A
- ZONA EDILIZIA LINEARE SEMINTENSIVA TIPO B
- ZONA EDILIZIA A SCHIERA SEMINTENSIVA TIPO A
- ZONA EDILIZIA A SCHIERA SEMINTENSIVA TIPO B
- ZONA DI INSEDIAMENTO ESISTENTE
- ZONA DA TRASFERIRE (LEGGE N.445/1908)
- ZONA PER ATTREZZATURE VARIE
- ZONA EDILIZIA A CORTE
- ZONA PER ATTIVITA' COMMERCIALE ED ARTIGIANALE
- ZONA DI ATTIVITA' COMMERCIALE
- ZONA DI SERVIZI GENERALI
- ZONA FIERISTICA E CAMPO BOARIO
- VERDE PUBBLICO ATTREZZATO
- VERDE DI RIMBOSCHIMENTO
- VERDE DI ARREDO STRADALE
- EDIFICI ESISTENTI
- EDIFICI ESISTENTI E NON RAPPRESENTATI IN AEROFOTOGRAMMETRIA
- PARCHEGGI
- VERDE ATTREZZATO IN AREA P.I.P.
- LOTTIZZAZIONE NUOVA P.I.P.
- IMPIANTO DI DEPURAZIONE
- PERIMETRO ZONA P.I.P.
- RETE IDRICA
- RETE FOGNANTE
- ELEMENTI DI INTERESSE STORICO-ARCHITETTONICO

**STRUMENTI URBANISTICI VIGENTI  
COMUNE DI CRACO (MT)**

1. P.R.G. approvato con DPGR n. 1510 del 06.10.1977 e successiva variante relativa alle ZTO "B" e "C1" approvata con DCC n.11 del 30.04.2002;
2. Piano di Zona (L. 167/62) approvato con DPGR n.1094 del 26.06.1978;
3. Piano Particolareggiato in località Peschiera, zona C1, approvato con DCC n.87 del 31.10.1980 e successiva variante al P.R.G. relativa alle ZTO "B" e "C1" approvata con DCC n.11 del 30.04.2002;



PROGETTO REV. 00		MR 1121	EMISSO
DESCRIZIONE E REVISIONE		DATA	FINIS
COD. RIF. G/139/07A/01/PD		ELABORATO FILE	
CATEGORIA N°		SCALA 1:10.000	
<b>A.12.a.2</b>			