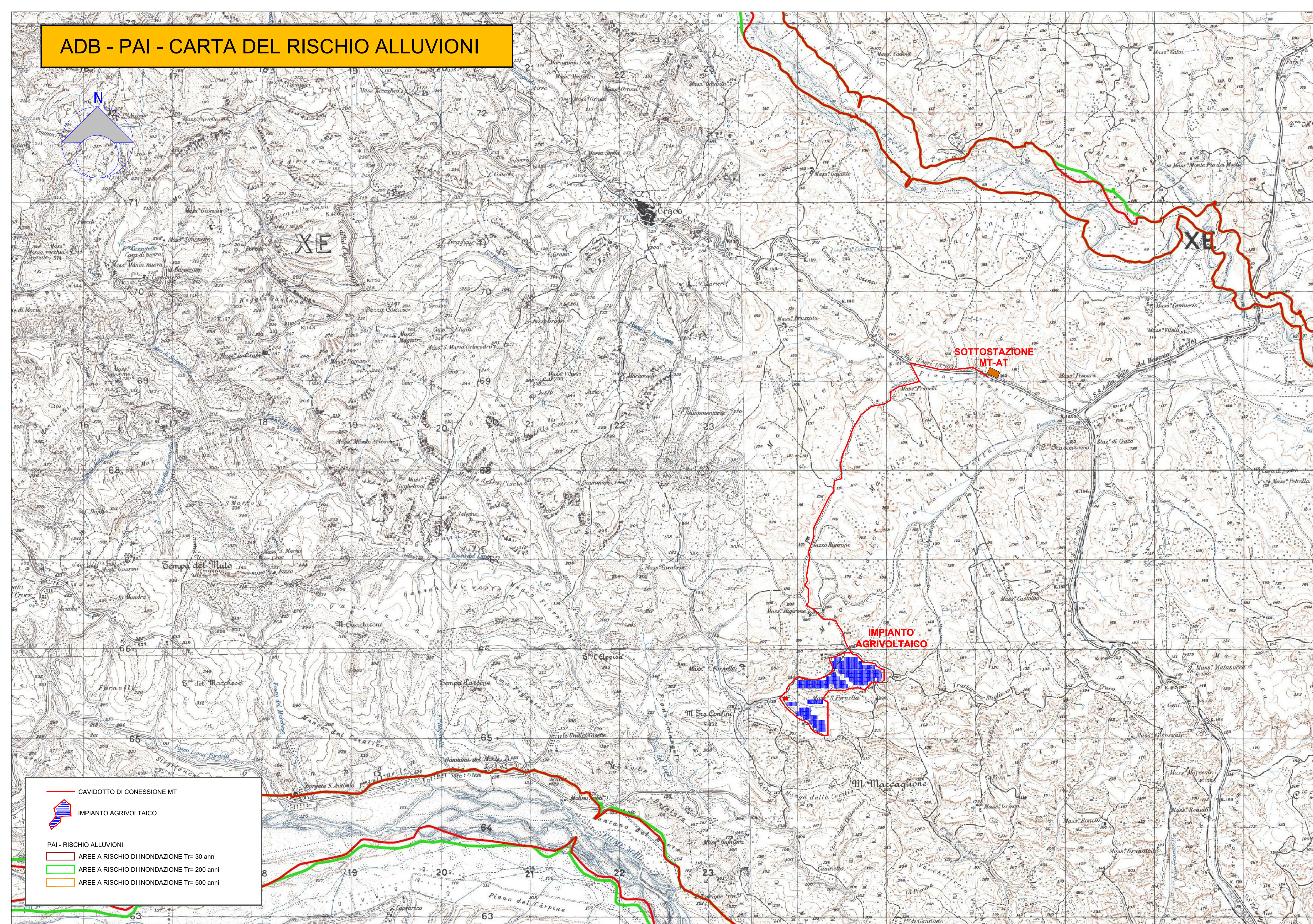
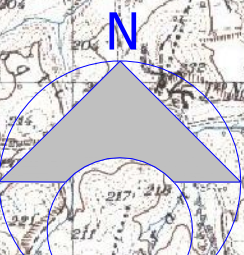


ADB - PAI - CARTA DEL RISCHIO ALLUVIONI



CAVIDOTTO DI CONESIONE MT
 IMPIANTO AGRIVOLTAICO
 PAI - RISCHIO ALLUVIONI
 AREE A RISCHIO DI INONDAZIONE Tr= 30 anni
 AREE A RISCHIO DI INONDAZIONE Tr= 200 anni
 AREE A RISCHIO DI INONDAZIONE Tr= 500 anni



"MIADONNA"

1	PROGETTO REV 00	MR	11/21	
REV.	DESCRIZIONE E REVISIONE	Segla	Data	Firma

 SERVIZI DI INGEGNERIA Via della Pineta 1 - 85100 - Potenza email: info@gvcingegneria.it website: www.gvcingegneria.it C.F. e P.IVA 01737620767 P.I.C. gvc01737620767 Direttore Tecnico: dott. ing. MICHELE RESTAINO	Nuova Atlantide soc. coop. a r.l. Località Palazzo Inc. - 75011 Accettura - Matera email: progettazione@nuovaatlantide.com Direttore Tecnico: geol. ANTONIO DI BASE Collaboratore per il progetto: geol. TOMMASO SANTOCHIRICO	Dott. Antonio Bruscella Viale Croce Rossa 25 - 90144 - Palermo email: antonio Bruscella@hotmail.it	Dott. agr. Paolo Castelli Viale Croce Rossa 25 - 90144 - Palermo email: paolo.castelli@hotmail.it P.IVA 0464090082
	 GVC S.r.l. Giacomo Trestani Ing. Michele Restaino	 ANTONIO DI BASE Geologo	 ANTONIO BRUSCELLA Architetto

AMBRA SOLARE 44 s.r.l. Via Tevere n.41 - 00198 ROMA, Italia ambrasolare44srl@legalmail.it C.F. e P.IVA 16221101005 SOCIETA' DEL GRUPPO POWERIS s.r.l.	Poweris Via Tevere, 41 - 00198 ROMA, Italia www.poweris.com	 soltec Via Tevere, 41 - 00198 ROMA, Italia www.soltec.com
--	--	--

Comune	COMUNE DI CRACO (MT)			COD. RIF.	G/139/07/A/01/PD
Opera	PROGETTO PER LA REALIZZAZIONE DI UN IMPIANTO AGRIVOLTAICO DI POTENZA NOMINALE PARI A 19.994,88 kWp DENOMINATO "MIADONNA" - UBICATO NEL COMUNE DI CRACO (MT) - REGIONE BASILICATA			ELABORATO	FILE
Oggetto	PROGETTO DEFINITIVO			Categoria	N.°
	ADB - PAI - CARTA DEL RISCHIO ALLUVIONI			PD	Scala
				A.12.a.4.18	

Questo disegno è di nostra proprietà riservata a termine di legge e ne è vietata la riproduzione anche parziale senza nostra autorizzazione scritta.