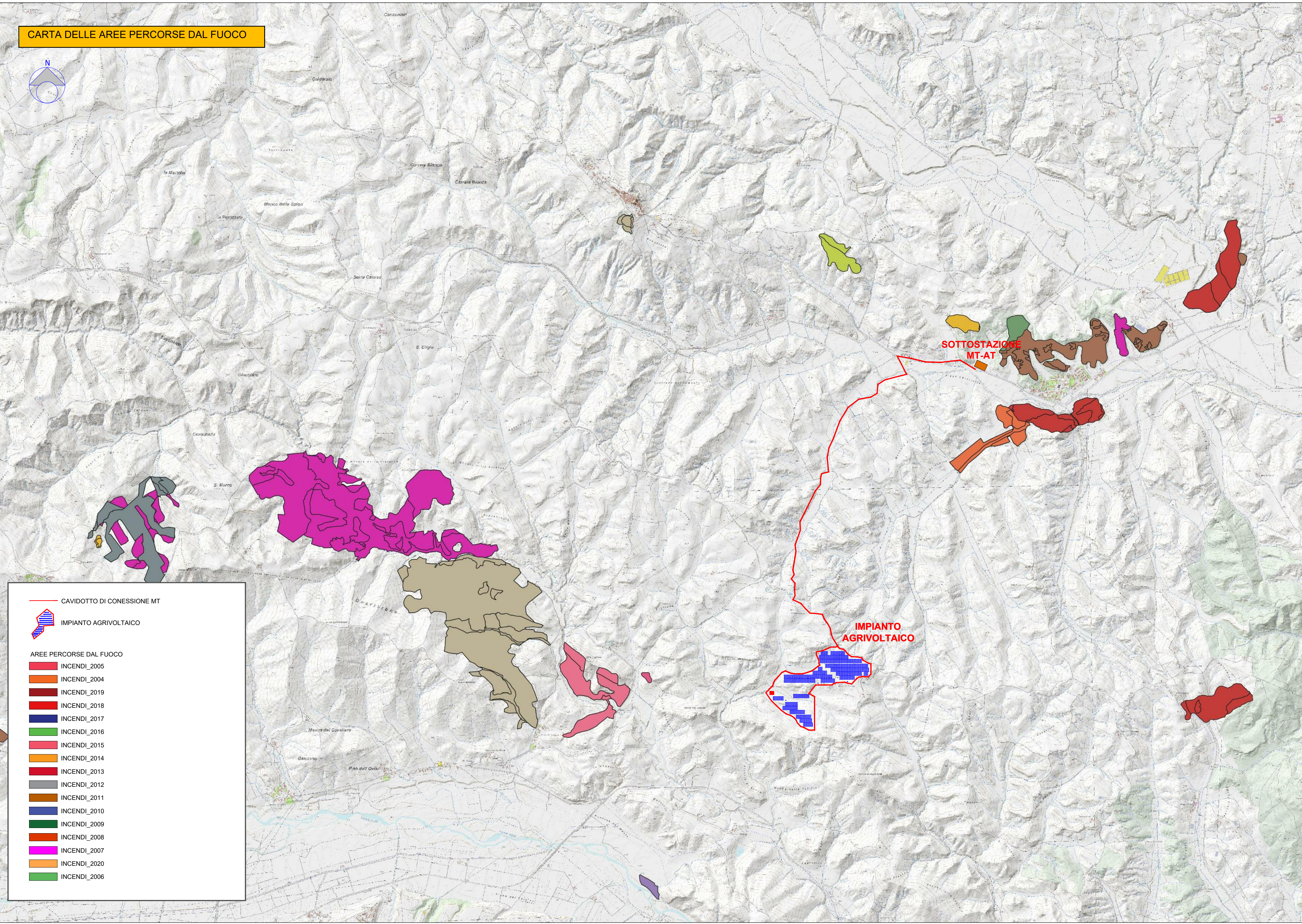


CARTA DELLE AREE PERCORSE DAL FUOCO

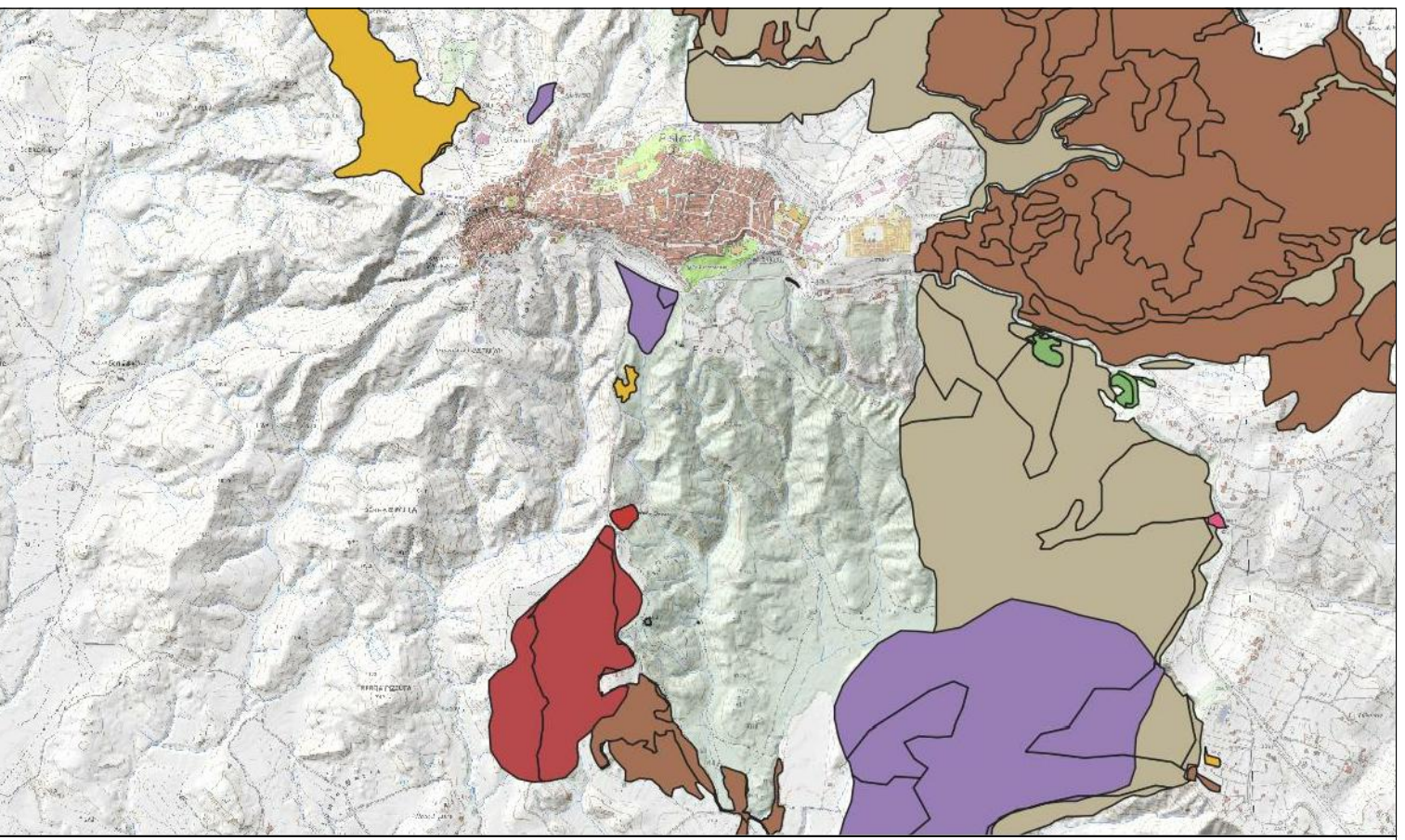


CAVIDOTTO DI CONNESSIONE MT

IMPIANTO AGRIVOLTAICO

AREE PERCORSE DAL FUOCO

- INCENDI\_2005
- INCENDI\_2004
- INCENDI\_2019
- INCENDI\_2018
- INCENDI\_2017
- INCENDI\_2016
- INCENDI\_2015
- INCENDI\_2014
- INCENDI\_2013
- INCENDI\_2012
- INCENDI\_2011
- INCENDI\_2010
- INCENDI\_2009
- INCENDI\_2008
- INCENDI\_2007
- INCENDI\_2020
- INCENDI\_2006



1	PROGETTO REV 00	MR	11/21	
REV.	DESCRIZIONE E REVISIONE	Segna	Data	Firma
				EMESSO

<p><b>GVC</b></p> <p>SERVIZI DI INGEGNERIA</p> <p>Via della Pineta 1 - 85100 - Potenza</p> <p>email: info@gvcingegneria.it</p> <p>website: www.gvcingegneria.it</p> <p>C.F. e P.IVA 01737460767</p> <p>P.I.C. gvc01809000001</p> <p>Direttore Tecnico:</p> <p>dot. ing. MICHELE RESTAINO</p> <p>Collaboratori GVC s.r.l. per il progetto:</p> <p>dot. ing. GIORGIO MARA RESTAINO</p> <p>dot. ing. CARLO RESTAINO</p> <p>dot. ing. ANTONIO BRUSCELLA</p> <p>GVC s.r.l.</p> <p>Glietron Tecnico</p> <p>ing. Michele Restaino</p>	<p>Nuova Atlantide soc. coop. a r.l.</p> <p>Località Palazzo Inc. - 75011 Accettura - Matera</p> <p>email: progettazione@nuovaatlantide.com</p> <p>Direttore Tecnico:</p> <p>geol. ANTONIO DI BAZE</p> <p>Collaboratore per il progetto:</p> <p>geol. TOMMASO SANTOCHIRICO</p> <p>"Nuova Atlantide"</p> <p>Società Cooperativa</p> <p>Località Palazzo Inc. - 75011 Accettura (MT)</p>	<p>Dot. agr. Paolo Castelli</p> <p>Viale Croce Rossa 25 - 90144 - Palermo</p> <p>email: paolo.castelli@hotmail.it</p> <p>P.IVA 0464500092</p>	<p>Dot. Antonio Bruscella</p> <p>Viale Croce Rossa 25 - 90144 - Palermo</p> <p>email: antonio Bruscella@hotmail.it</p>
	<p>PROGETTAZIONE</p> <p>Collaboratori GVC s.r.l. per il progetto:</p> <p>dot. ing. GIORGIO MARA RESTAINO</p> <p>dot. ing. CARLO RESTAINO</p> <p>dot. ing. ANTONIO BRUSCELLA</p> <p>GVC s.r.l.</p> <p>Glietron Tecnico</p> <p>ing. Michele Restaino</p>	<p>ARCHITETTURA</p> <p>Dot. Antonio Bruscella</p> <p>ANTONIO BRUSCELLA</p> <p>Architetto - Urbanista</p> <p>Viale Croce Rossa 25 - 90144 - Palermo</p> <p>tel. 091 4645000</p> <p>www.bruscella.com</p>	<p>AGRONOMIA</p> <p>Dot. agr. Paolo Castelli</p> <p>PAOLO CASTELLI</p> <p>AGRONOMO</p> <p>CONFERMAZIONE</p> <p>ING. MICHELE RESTAINO</p> <p>ING. ANTONIO BRUSCELLA</p>

<p>Comune</p> <p><b>COMUNE DI CRACO (MT)</b></p>	<p>COD. RIF. G/139/07/A/01/PD</p>
	<p>FILE</p>
<p>Opera</p> <p>PROGETTO PER LA REALIZZAZIONE DI UN IMPIANTO AGRIVOLTAICO DI POTENZA NOMINALE PARI A 19.994,88 kWp DENOMINATO "MIADONNA" - UBICATO NEL COMUNE DI CRACO (MT) - REGIONE BASILICATA</p>	<p>Categoria N.°</p>
<p>Progetto DEFINITIVO</p>	<p>Scala - - - - -</p>
<p>OGGETTO</p> <p><b>CARTA DELLE AREE PERCORSE DAL FUOCO</b></p>	<p><b>A.12.a.4.26</b></p>

Questo disegno è di nostra proprietà riservata a termini di legge e ne è vietata la riproduzione anche parziale senza nostra autorizzazione scritta.