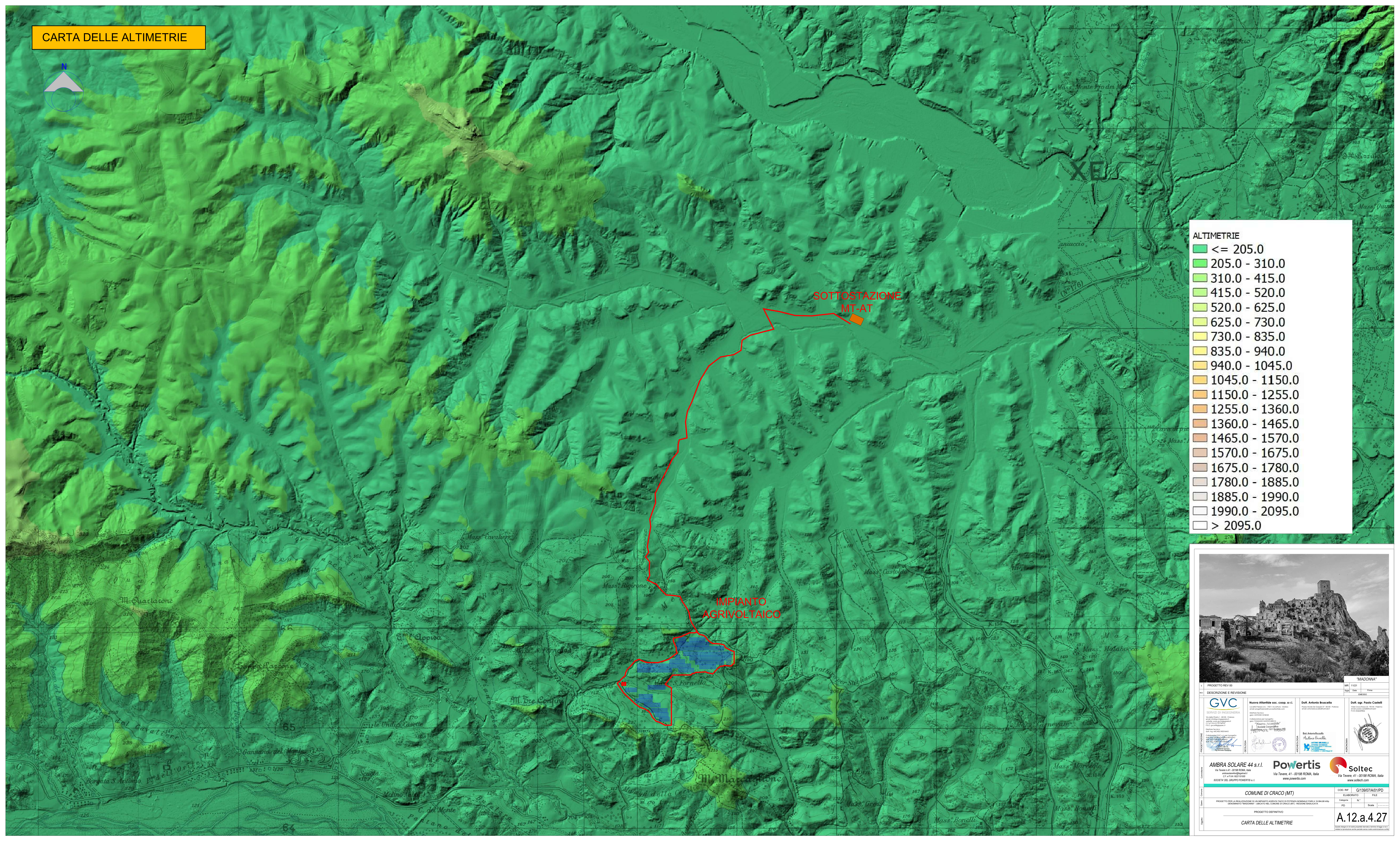
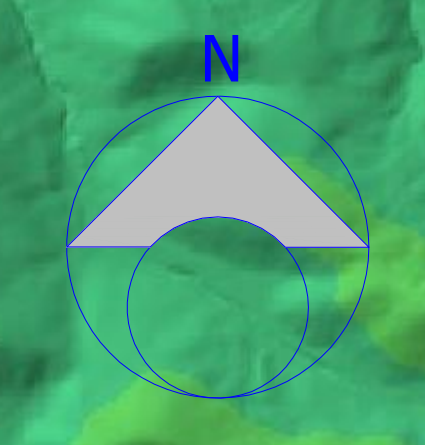


CARTA DELLE ALTIMETRIE



SOTTOSTAZIONE
MT-AT

IMPIANTO
AGRIVOLTAICO

ALTIMETRIE

<= 205.0
205.0 - 310.0
310.0 - 415.0
415.0 - 520.0
520.0 - 625.0
625.0 - 730.0
730.0 - 835.0
835.0 - 940.0
940.0 - 1045.0
1045.0 - 1150.0
1150.0 - 1255.0
1255.0 - 1360.0
1360.0 - 1465.0
1465.0 - 1570.0
1570.0 - 1675.0
1675.0 - 1780.0
1780.0 - 1885.0
1885.0 - 1990.0
1990.0 - 2095.0
> 2095.0



<p>PROGETTO REV. 00</p> <p>DESCRIZIONE E REVISIONE</p>		<p>11/21</p> <p>11/21</p> <p>11/21</p>
<p>GVC</p> <p>SERVIZI DI INGEGNERIA</p> <p>via delle Botteghe, 10 - 00187 Roma (RM)</p> <p>tel. 06/4781001 - fax 06/4781002</p> <p>www.gvc.it</p>	<p>Nuovo Atlantide soc. coop. a r.l.</p> <p>via delle Botteghe, 10 - 00187 Roma (RM)</p> <p>tel. 06/4781001 - fax 06/4781002</p> <p>www.nuovoatlantide.it</p>	<p>Dott. Antonio Bruscaletto</p> <p>Dott. oge. Paolo Cantelli</p>
<p>AMBRA SOLARE 44 s.r.l.</p> <p>Via Tevere, 41 - 00198 ROMA, Italia</p> <p>SOCIETA' DEL GRUPPO POWERTIS s.r.l.</p>		
<p>Powertis</p> <p>Via Tevere, 41 - 00198 ROMA, Italia</p> <p>www.powertis.com</p>		
<p>Soltec</p> <p>Via Tevere, 41 - 00198 ROMA, Italia</p> <p>www.soltech.com</p>		
<p>COMUNE DI CRACO (MT)</p> <p>PROGETTO PER LA REALIZZAZIONE DI UN IMPIANTO AGROVOLTAICO DI POTENZA NOMINALE DI 100 kW IN UNO DEI</p> <p>SPERIMENTALI "MADONNA" LOCALITÀ DEL COMUNE DI CRACO (MT) - REGIONE BASILICATA</p>		<p>cod. rif. G13907A/01/PD</p> <p>ELABORATO FILE</p> <p>PROGETTO DEFINITIVO</p> <p>PROGETTO DEFINITIVO</p>
<p>CARTA DELLE ALTIMETRIE</p>		<p>A.12.a.4.27</p>