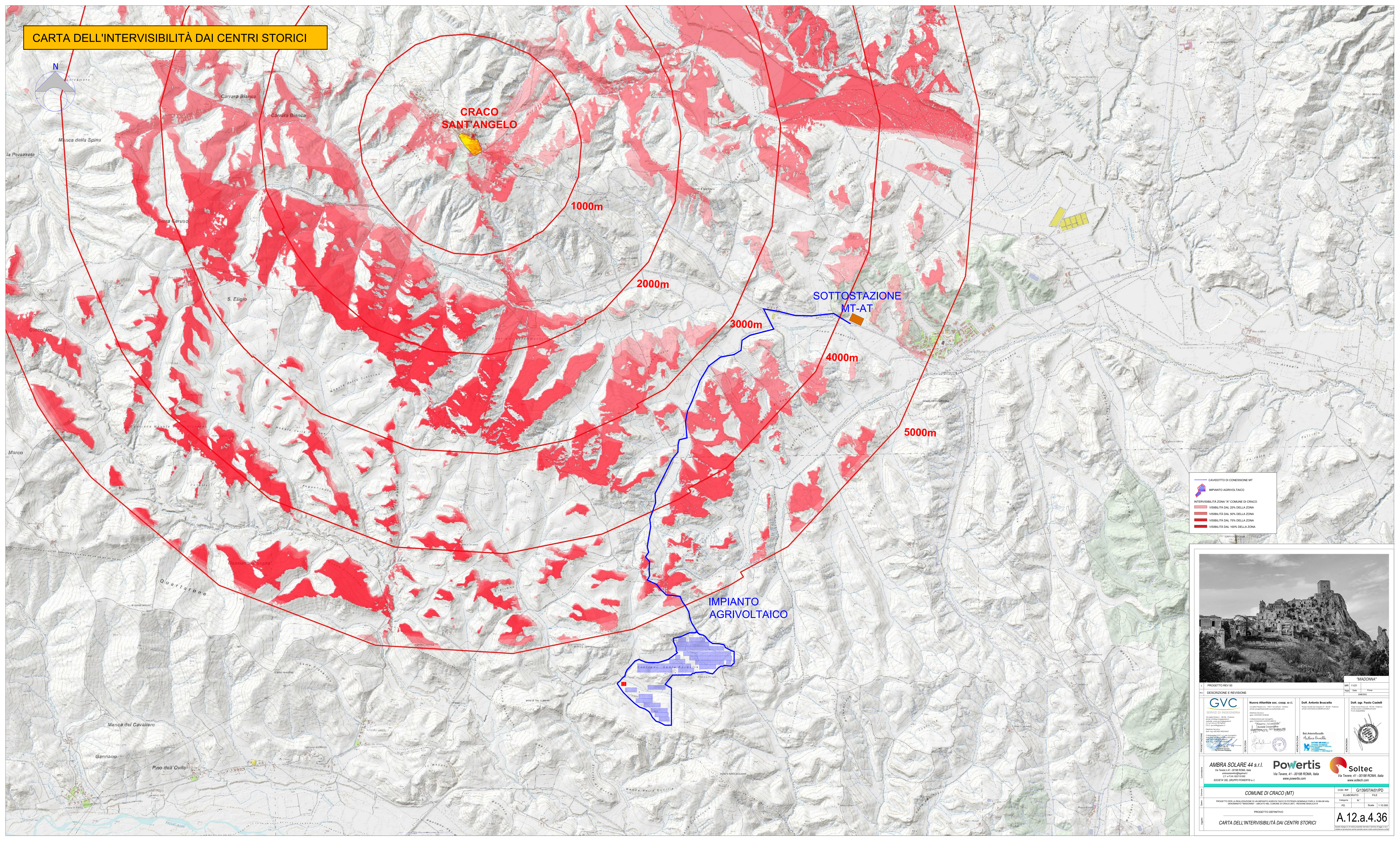









**CARTA DELL'INTERVISIBILITÀ DAI CENTRI STORICI**



 CAVOTTO DI CONNESSIONE MT  
 IMPIANTO AGRIVOLTAICO  
**INTERVISIBILITÀ ZONA "A" COMUNE DI CRACO**  
 VISIBILITÀ DAL 25% DELLA ZONA  
 VISIBILITÀ DAL 50% DELLA ZONA  
 VISIBILITÀ DAL 75% DELLA ZONA  
 VISIBILITÀ DAL 100% DELLA ZONA



PROGETTO REV. 00 DESCRIZIONE E REVISIONE		N°: 11/21 Data: _____ Firma: _____
 SERVIZI DI INGEGNERIA Via Salaria 100 - 00198 Roma (RM) Tel. +39 06 49411111 www.gvc.it	Nuova Atlantide soc. coop. a r.l. Via Salaria 100 - 00198 Roma (RM) Tel. +39 06 49411111 www.nuovaatlantide.it	Dott. Antonio Brucato Dott. ing. Paolo Costelli Ingegnere Ingegnere
AMBRA SOLARE 44 s.r.l. Via Tevere, 41 - 00198 ROMA, Italia www.ambra44.it		
Powertis Via Tevere, 41 - 00198 ROMA, Italia www.powertis.com		
Soltec Via Tevere, 41 - 00198 ROMA, Italia www.soltech.com		

COMUNE DI CRACO (MT) PROGETTO PER LA REALIZZAZIONE DI UN IMPIANTO AGRIVOLTAICO DI POTENZA NOMINALE DI PARI A 10 MW IN UNO DEI SOTTOSTAZIONI "A" DEL COMUNE DI CRACO (MT) - INTERVISIBILITÀ		COD. REF. ELABORATO FILE
PROGETTO DEFINITIVO		G13907A/01/PD N°: _____ Data: _____ Firma: _____
CARTA DELL'INTERVISIBILITÀ DAI CENTRI STORICI		A.12.a.4.36