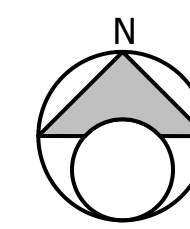
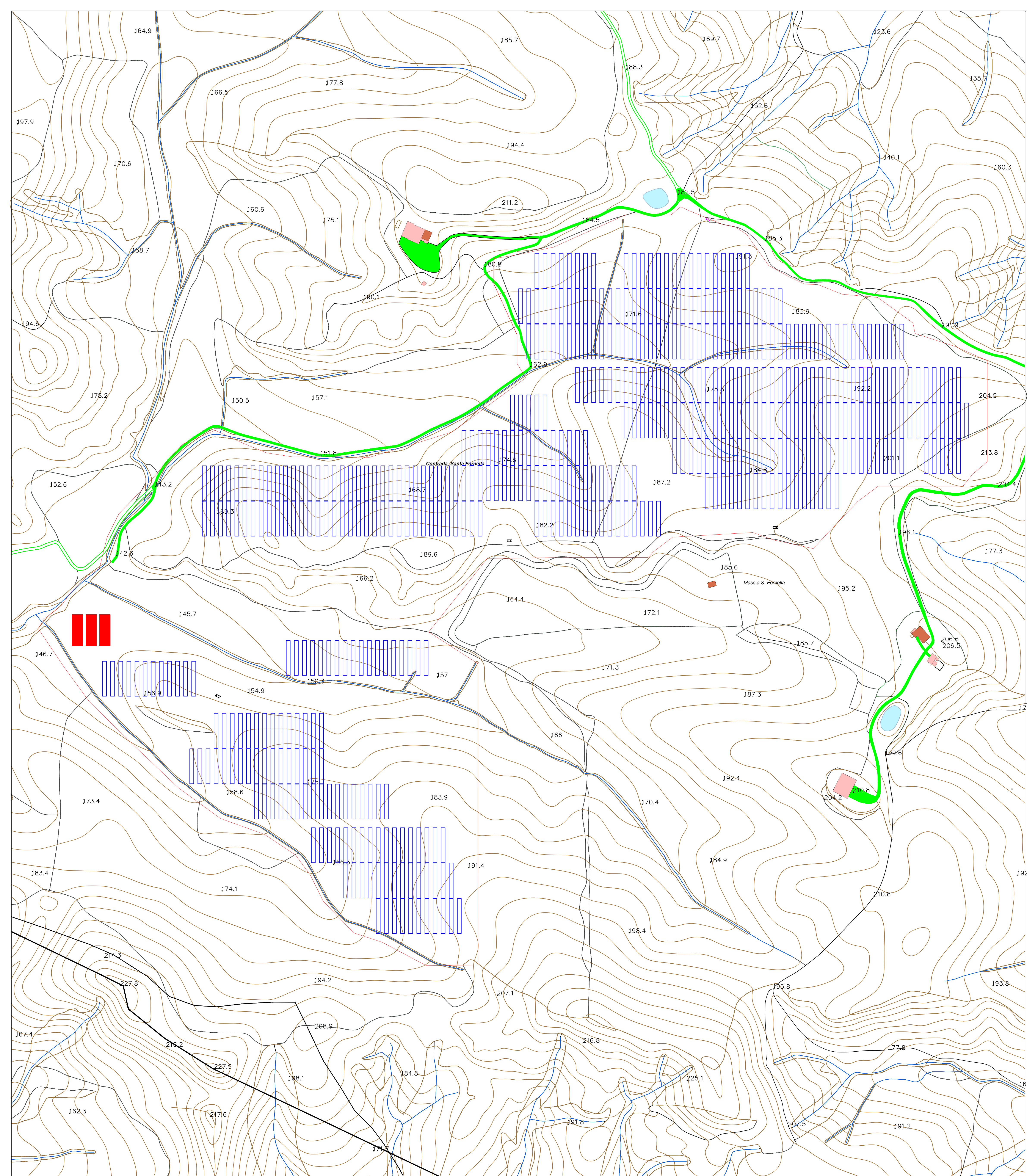


PLANIMETRIA IMPIANTO



LEGENDA

- RECINTO IMPIANTO
- PANNELLI FTV
- STRADA EXTRAURBANA SECONDARIA
- STRADA LOCALE



1 PROGETTO REV 00		MIR	11/21
DESCRIZIONE E REVISIONE		Segn.	Data
		Firma	EMESSO
GVC SERVIZI DI INGEGNERIA Via delle Mole 1 - 00187 ROMA, Italia email: ingegneri@gruppowertis.it C.F. e P. IVA: 07760701001 P.I.C. 07760701001		Nuova Atlantide soc. coop. a r.l. Via delle Mole 1 - 00187 ROMA, Italia email: ingegneri@gruppowertis.it Distanza Tecnica: 00178 ROMA, ITALIA	
Dott. Antonio Bruscella Via delle Mole 1 - 00187 ROMA, Italia email: antonio.bruscella@gruppowertis.it		Dott. agr. Paolo Castelli Via delle Mole 1 - 00187 ROMA, Italia email: paolo.castelli@gruppowertis.it P.I.C. 07760701001	
Dott. Antonio Bruscella Via delle Mole 1 - 00187 ROMA, Italia email: antonio.bruscella@gruppowertis.it		Dott. agr. Paolo Castelli Via delle Mole 1 - 00187 ROMA, Italia email: paolo.castelli@gruppowertis.it	
Ambra Solare 16 s.r.l. Via XX Settembre n.1 - 00187 ROMA, Italia email: ambra@gruppowertis.it C.F. e P. IVA: 07760701001 SOCIETA' DEL GRUPPO POWERTIS s.r.l.		Powertis Via Tevere, 41 - 00198 ROMA, Italia www.powertis.com	
Soltec Via Tevere, 41 - 00198 ROMA, Italia www.soltech.com		COMUNE DI CRACO (MT) C.O.D. RIF. G/139/07/A/01/PD ELABORATO FILE PROGETTO PER LA REALIZZAZIONE DI UN IMPIANTO AGROVOLTATO DI POTENZA NOMINALE PARI A 19.994,88 kWp DENOMINATO "MADONNA" - UBICATO NEL COMUNE DI CRACO (MT) - REGIONE BASILICATA Categoria N° PD Scala 1:2.000	
Oggetto: PROGETTO DEFINITIVO PLANIMETRIE STRADALI, FERROVIARIE E IDRAULICHE		A.12.a.13 <small>Questo disegno è a nostra proprietà riservata a norma di legge e non è consentita la riproduzione senza nostra esplicita autorizzazione scritta.</small>	