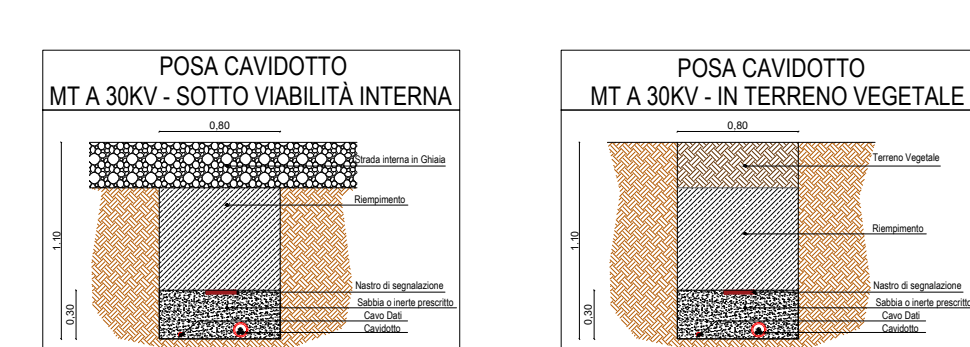


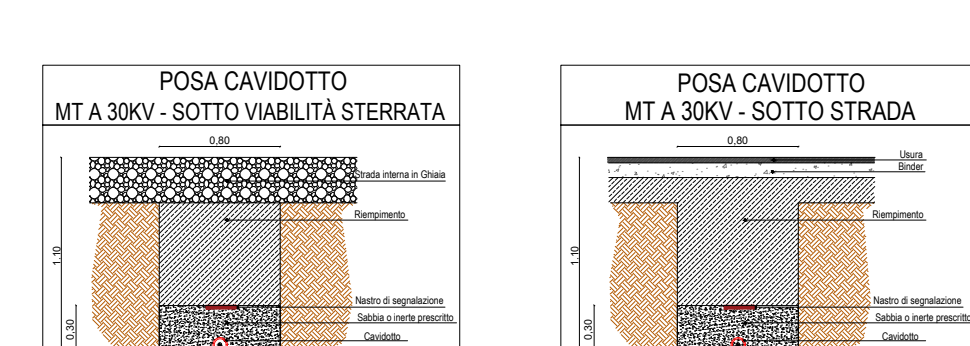


LEGENDA	
	Recezione
	Cancello ingresso
	Tracker monocristallino 2 stringa da 32 moduli
	Cabina distribuzione MT + Control Room
	Cabina di campo
	Stazione di accumulo
	Viabilità interna di servizio
	Strade di accesso ai campi FTV
	Stepi perimetrali
	Alberi di ulivo nano

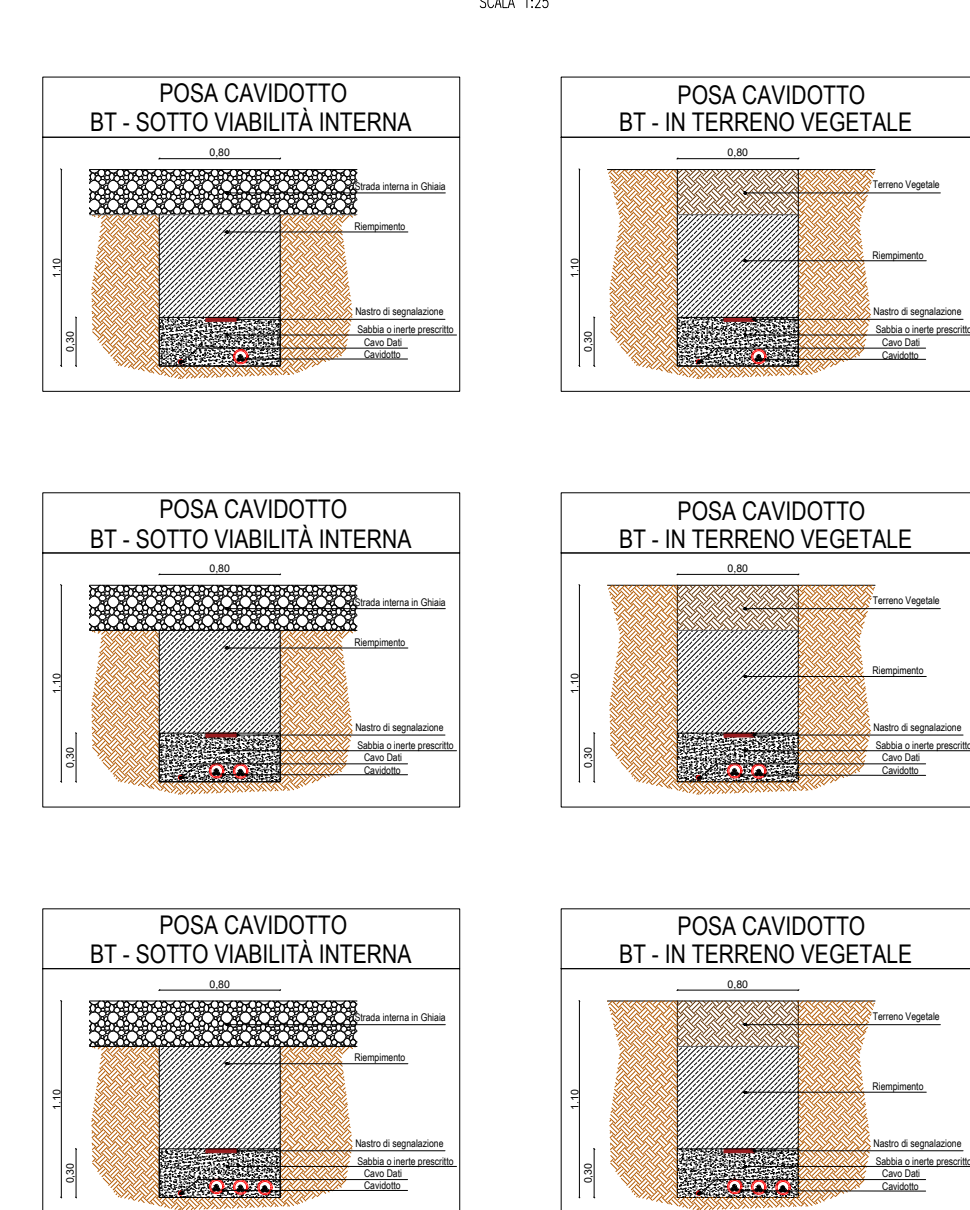
SEZIONI TIPO CAVIDOTTO MT - INTERCONNESSIONE CAMPI FTV



SEZIONI TIPO CAVIDOTTO MT - CONNESSIONE STAZIONE UTENTE MT/AT



SEZIONI TIPO CAVIDOTTO BT



<p>PROGETTO REV 00</p> <p>DESCRIZIONE E REVISIONE</p>		<p>MT 1101</p> <p>DATA</p> <p>EMISSO</p>
<p><b>GVC</b></p> <p>SERVIZIO DI INGEGNERIA</p> <p>Via Roma 41 - 00186 ROMA, Italia</p> <p>06 478100100</p> <p>00016 DEL GRUPPO POWERIS S.p.A.</p>	<p>Nuovo Affaride soc. coop. a r.l.</p> <p>via Roma 41 - 00186 ROMA, Italia</p> <p>06 478100100</p> <p>www.nuovoaffaride.it</p>	<p>Dott. Antonio Bruscolo</p> <p>via Roma 41 - 00186 ROMA, Italia</p> <p>06 478100100</p> <p>www.antonio-bruscolo.it</p>
<p>AMBRA SOLARE 44 s.r.l.</p> <p>Via Taverna 41 - 00186 ROMA, Italia</p> <p>06 478100100</p> <p>www.ambra-solare.it</p>		<p><b>Poweris</b></p> <p>Via Taverna 41 - 00186 ROMA, Italia</p> <p>06 478100100</p> <p>www.poweris.com</p>
<p>COMUNE DI CRACO (MT)</p> <p>PROGETTO PER LA REALIZZAZIONE DI UN IMPIANTO FOTOVOLTAICO A CAPACITÀ NOMINALE DI 4.4 MW IN LOCALITÀ "MADONNA" (SUD-EST) NEL COMUNE DI CRACO (MT) - REGIONE SICILIA</p> <p>PROGETTO DEFINITIVO</p> <p>LAYOUT IMPIANTO FTV</p>		<p>COG. N°   G13807A01.PDF</p> <p>CLASSIFICAZIONE   FILE</p> <p>Completato   N°   Scale  </p> <p>PD  </p> <p><b>A.12.b.6</b></p>