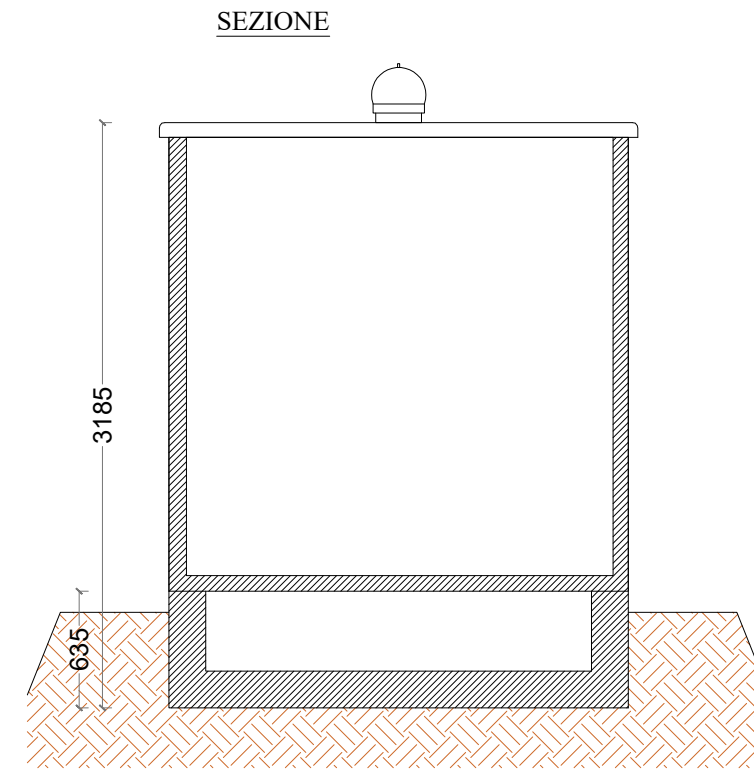
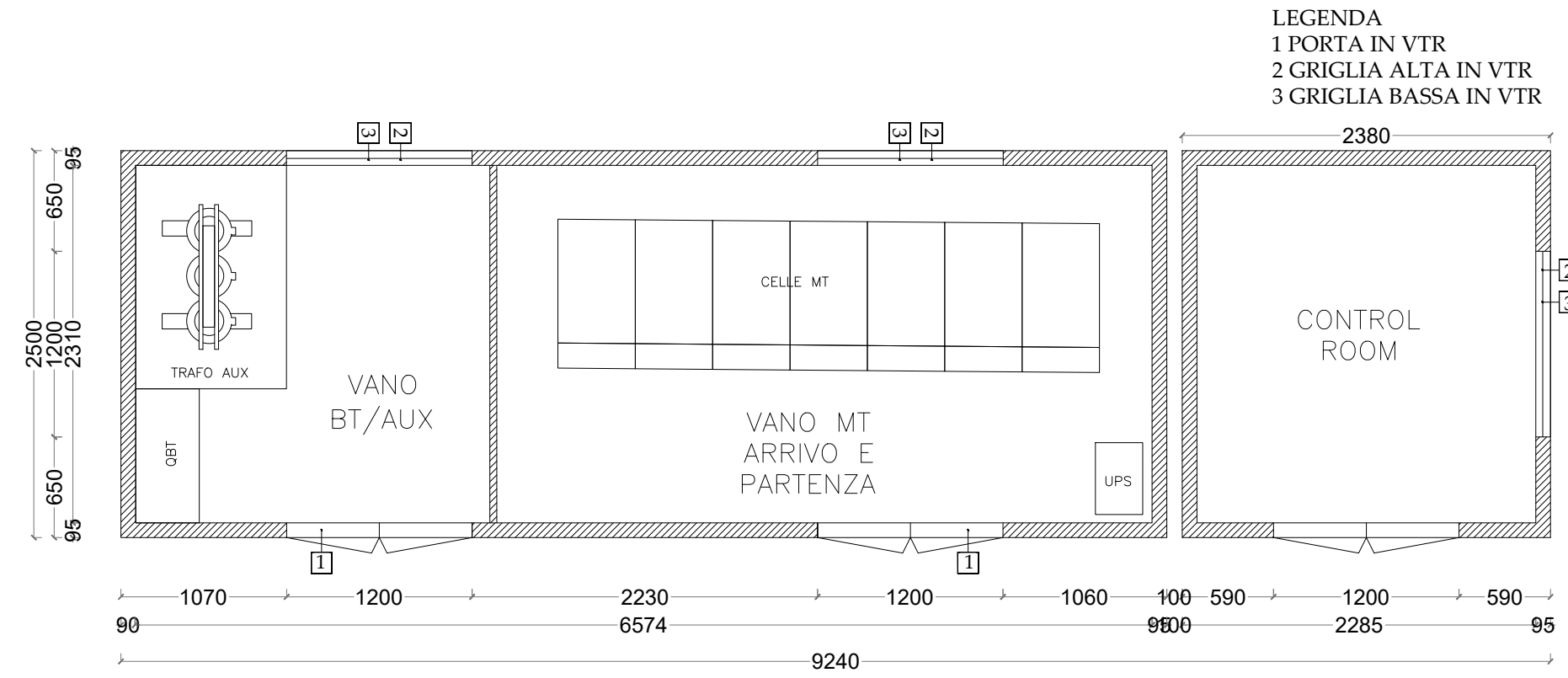
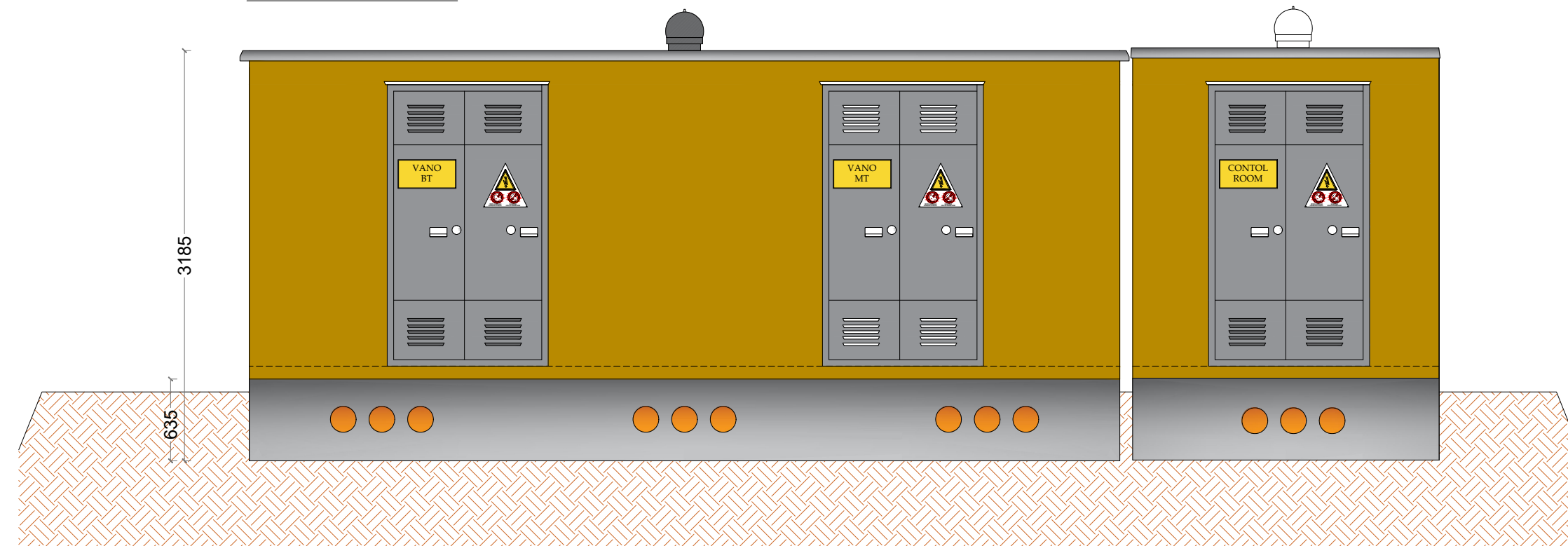


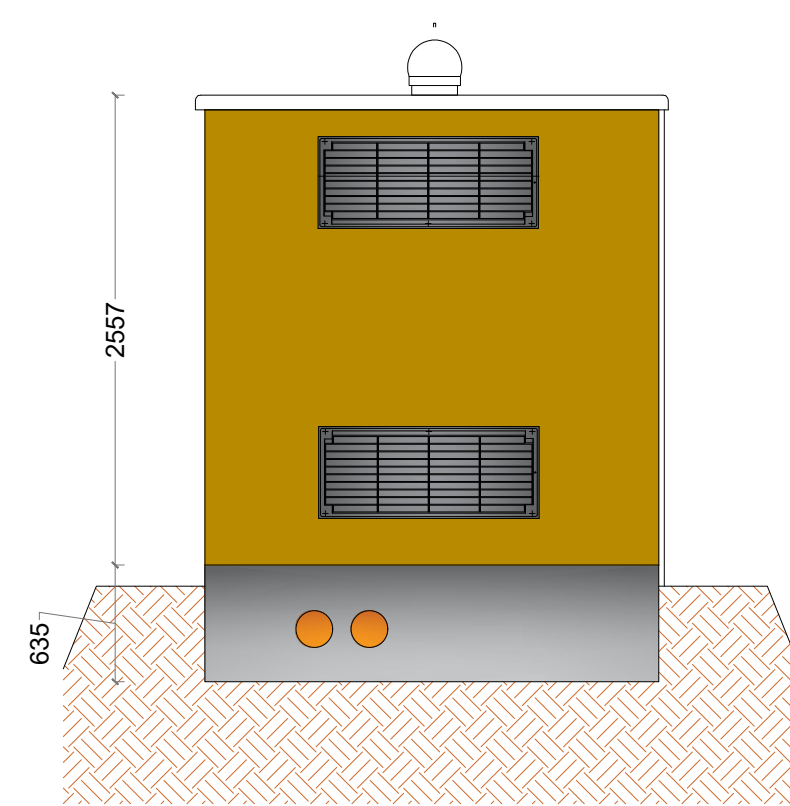
CABINA DI DISTRIBUZIONE MT + CONTROL ROOM



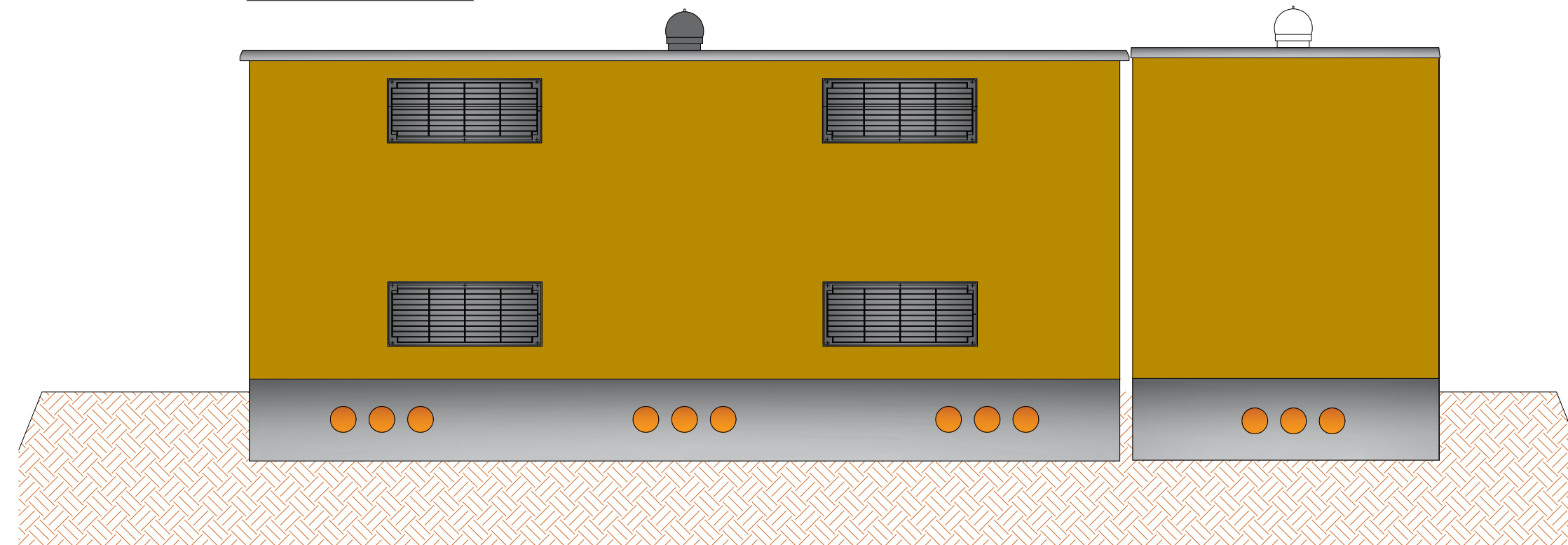
PROSPETTO FRONTALE



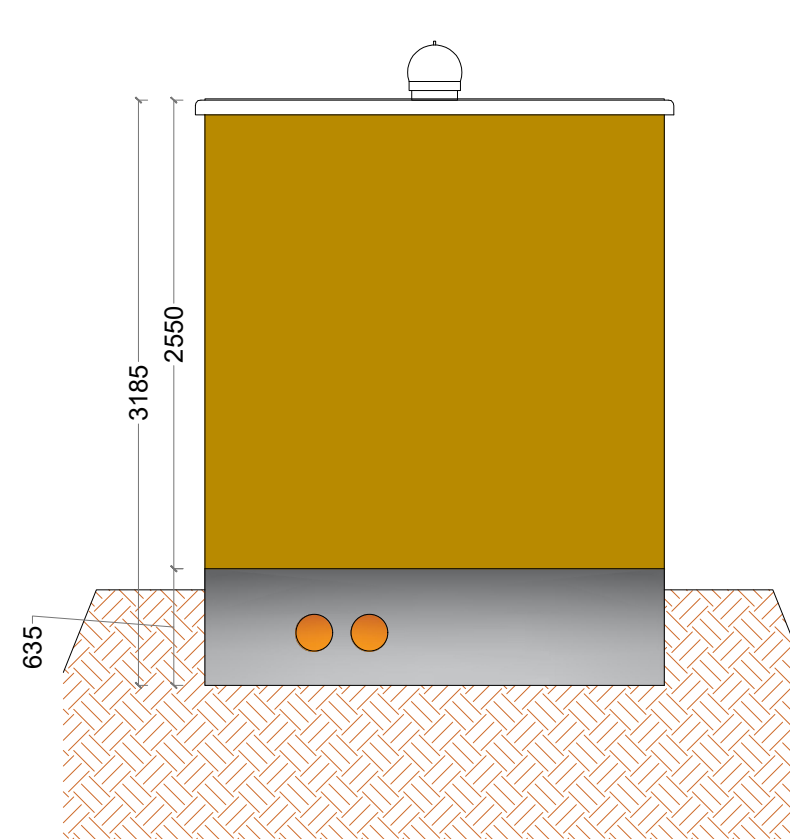
PROSPETTO LATERALE DX



PROSPETTO POSTERIORE



PROSPETTO LATERALE SX



CARATTERISTICHE DEI MATERIALI C.A.V.

CALCESTRUZZO	
Classe di resistenza ai fini statici	450 daN/cm ²
Classe di esposizione	XC2
Classe di consistenza	S5
Diámetro massimo aggregati	22 mm
ACCIAIO per c.a. - B450C	
f _{yk} tensione nominale di snervamento	≥ 4580 kg/cm ² (≥450 N/mm ²)
f _{yk} tensione nominale di rottura	≥ 5500 kg/cm ² (≥540 N/mm ²)
f _{yk} tensione di progetto a rottura	= 3980 kg/cm ² (≥391 N/mm ²)



"MIADONNA"

1	PROGETTO REV 00	MR	11/21	Firma
REV.	DESCRIZIONE E REVISIONE	Segla	Data	Firma
				EMESSO

GVC SERVIZI DI INGEGNERIA Via della Pineta 1 - 85100 - Potenza email: info@gvcingegneria.it website: www.gvcingegneria.it C.F. e P.IVA 01737760767 P.E.C.: gvcir@igaztec.it Direttore Tecnico: dott. ing. MICHELE RESTAINO Collaboratori GVC s.r.l. per il progetto: dott. ing. CROCE ROSSA RESTAINO dott. ing. CARLO RESTAINO dott. ing. ATTILIO VOLFANESI GVC s.r.l. Direttore Tecnico Ing. Michele Restaino	Nuova Atlantide soc. coop. a r.l. Località Palazzo Inc. - 75011 Accettura - Matera email: progettazione@nuovaatlantide.com Direttore Tecnico: geol. ANTONIO DI BIASE Collaboratore per il progetto: geol. TOMMASO SANTOCHERICO "Nuova Atlantide" Società Cooperativa Località Palazzo Inc. - 75011 Accettura (MT)	Dott. Antonio Bruscella Piazza Alcide De Gasperi 27 - 85100 - Potenza email: antonio Bruscella@noimol.it email: antonio Bruscella@noimol.it P.IVA 0544509826	Dott. agr. Paolo Castelli Viale Croce Rossa 25 - 90144 - Palermo email: paolocastelli@noimol.it P.IVA 0544509826
	PROGETTAZIONE Collaboratori GVC s.r.l. per il progetto: dott. ing. CROCE ROSSA RESTAINO dott. ing. CARLO RESTAINO dott. ing. ATTILIO VOLFANESI GVC s.r.l. Direttore Tecnico Ing. Michele Restaino	GEOLOGIA geol. ANTONIO DI BIASE Collaboratore per il progetto: geol. TOMMASO SANTOCHERICO "Nuova Atlantide" Società Cooperativa Località Palazzo Inc. - 75011 Accettura (MT)	ARCHEOLOGIA Dott. Antonio Bruscella ANTONIO BRUSCELLA Archeologo - Collaboratore (Prestazione in base al D.M. 12/10/1999 art. 10 comma 1) P.I. 0544509826

COMMITTENTE AMBRA SOLARE 44 s.r.l. Via Tevere n.41 - 00198 ROMA, Italia ambrasolare44sr@legalmail.it C.F. e P.IVA 162211011005 SOCIETA' DEL GRUPPO POWERTIS s.r.l.	Powertis Via Tevere, 41 - 00198 ROMA, Italia www.powertis.com	 Via Tevere, 41 - 00198 ROMA, Italia www.soltech.com

COMUNE COMUNE DI CRACO (MT)	COD. RIF.	G/139/07/A/01/PD
	ELABORATO	FILE
OPERA PROGETTO PER LA REALIZZAZIONE DI UN IMPIANTO AGRIVOLTAICO DI POTENZA NOMINALE PARI A 19.994,88 kWp DENOMINATO "MIADONNA" - UBICATO NEL COMUNE DI CRACO (MT) - REGIONE BASILICATA	Categoria	N.°
	PD	Scala

OGGETTO PROGETTO DEFINITIVO DISEGNI ARCHITETTONICI CABINE DI DISTRIBUZIONE MT e CONTROL ROOM	A.12.b.10.b
	Questo disegno è di nostra proprietà riservata a termine di legge e ne è vietata la riproduzione anche parziale senza nostra autorizzazione scritta.