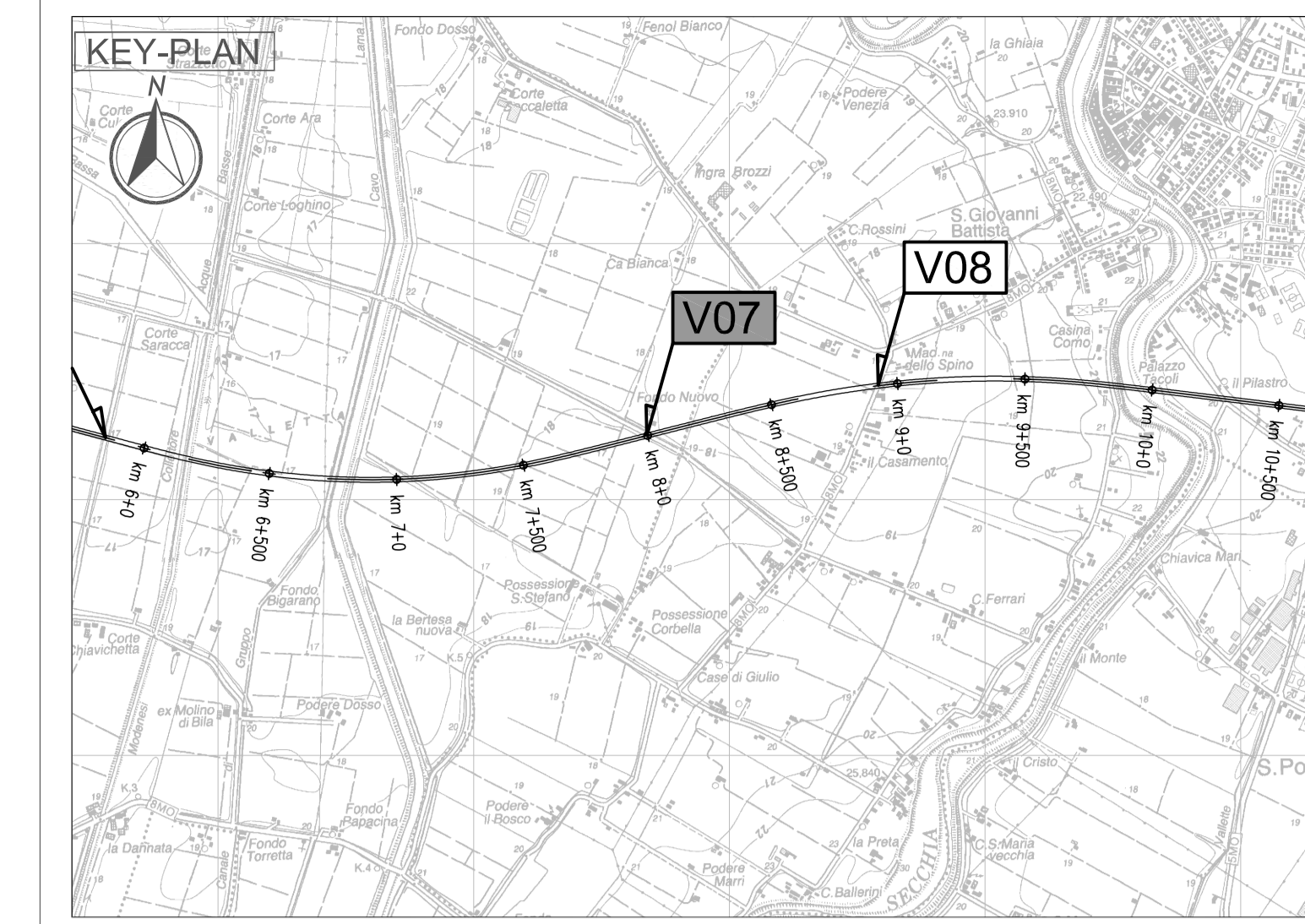
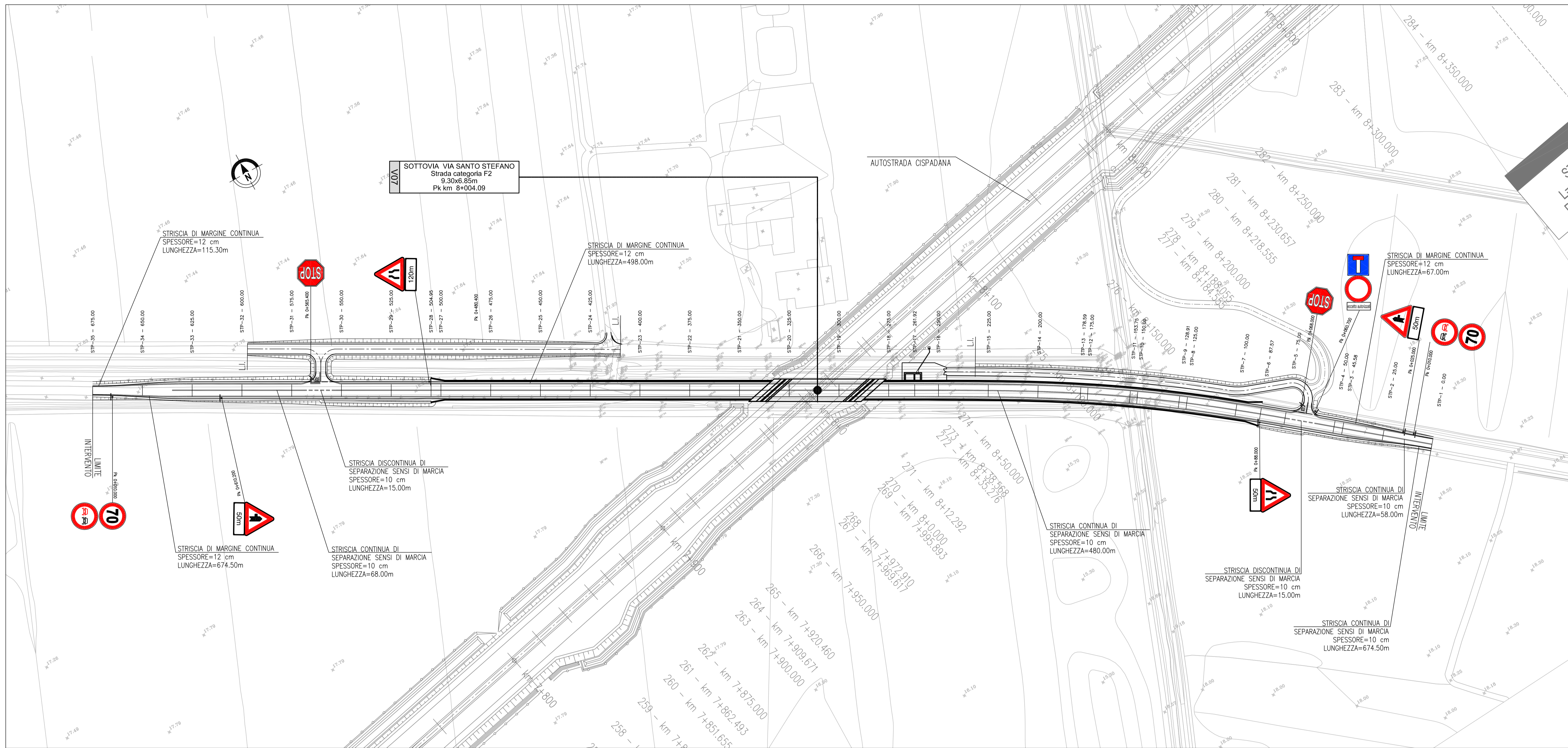


PLANIMETRIA SEGNALETICA SCALA 1:1000



LEGENDA

LI. LIMITE INTERVENTO

LEGENDA SIMBOLI SEGNALETICA ORIZZONTALE

STP ISCRIZIONE DI STOP
Fig. 441/9/b Art. 148

ELABORATI DI RIFERIMENTO

PD_0_000_0000_0_GE_KT_01 - ELENCO NORMATIVE DI RIFERIMENTO
 PD_0_000_0000_0_GE_KT_02 - VITA UTOLE E CLASSI D'USO DELLE OPERE
 PD_0_V00_0ST00_0_CM_ST_01 - SEZIONI TIPO - VIABILITA' CATEGORIA F2 Tavola 1/2
 PD_0_V00_0ST00_0_CM_ST_02 - SEZIONI TIPO - VIABILITA' CATEGORIA F2 Tavola 2/2
 PD_0_V00_0ST00_0_CM_ST_04 - SOTTOVIA - PIAZZOLA IMPIANTO DI SOLEVIAMENTO

CARATTERISTICHE DEI MATERIALI

PER CARATTERISTICHE DEI MATERIALI VEDERE ELABORATO:
 PD_0_000_0000_0_GE_TB_01 - TABELLA MATERIALI E CLASSI DI ESPOSIZIONE CALCESTRUZZO

SEGNALETICA ORIZZONTALE COSTITUITA DA STRISCE RIFRANGENTI ESEGUITE CON VERNICE A SOLVENTE PREMISCELATA CON PERLINE DI VETRO; CARATTERISTICHE FOTOMETRICHE, COLORIMETRICHE E DI RESISTENZA AL DERAPAGGIO, DEVONO ESSERE CONFORMI ALLE PRESCRIZIONI GENERALI PREVISTE DALLA NORMA UNI EN 14898 ED A QUANTO RIPORTATO NELLE NORME TECNICHE DEL CAPITOLATO. I PANNELLI SEGNALETICI VERTICALI COSTITUITI DA LAMERA IN ALLUMINIO 2010 O 3010 INTERAMENTE RIVESTITI CON PELLICOLA RIFRANGENTE DI CLASSE 1 o 2 A SECONDA DI QUANTO INDICATO NEGLI ELABORATI PROGETTUALI, INSTALLATI SU SUPPORTI IN ACCIAIO ZINCATO A CALDO. TUTTI I MATERIALI IMPIEGATI DEVONO ESSERE CONFORMI ALLE PRESCRIZIONI GENERALI PREVISTE NELLE NORME TECNICHE DEL CAPITOLATO SPECIALE DI APPALTO.

NOTE

LA SEGNALETICA VERTICALE E' DI FORMATO "NORMALE" (Art. 50 Regolamento C. d. s.), REALIZZATA CON PELLICOLA RIFRANGENTE A NORMALE EFFICIENZA (CLASSE 1) AD ECCEZIONE DEI CARTELLI FIG. II 30 ART. 106 - FIG. II 37 ART. 107 - FIG. II 39 ART. 108 - FIG. II 39 ART. 108 - FIG. II 40 ART. 109 - FIG. II 47 ART. 116 - FIG. II 48 ART. 116 - FIG. II 50 ART. 118 - FIG. II 52 ART. 111 - FIG. II 53a, 53b, 53c, 53d, 53e, 53f, 53g, 53h, 53i, 53j, 53k, 53l, 53m, 53n, 53o, 53p, 53q, 53r, 53s, 53t, 53u, 53v, 53w, 53x, 53y, 53z, 53aa, 53ab, 53ac, 53ad, 53ae, 53af, 53ag, 53ah, 53ai, 53aj, 53ak, 53al, 53am, 53an, 53ao, 53ap, 53aq, 53ar, 53as, 53at, 53au, 53av, 53aw, 53ax, 53ay, 53az, 53ba, 53bb, 53bc, 53bd, 53be, 53bf, 53bg, 53bh, 53bi, 53bj, 53bk, 53bl, 53bm, 53bn, 53bo, 53bp, 53bq, 53br, 53bs, 53bt, 53bu, 53bv, 53bw, 53bx, 53by, 53bz, 53ca, 53cb, 53cc, 53cd, 53ce, 53cf, 53cg, 53ch, 53ci, 53cj, 53ck, 53cl, 53cm, 53cn, 53co, 53cp, 53cq, 53cr, 53cs, 53ct, 53cu, 53cv, 53cw, 53cx, 53cy, 53cz, 53da, 53db, 53dc, 53dd, 53de, 53df, 53dg, 53dh, 53di, 53dj, 53dk, 53dl, 53dm, 53dn, 53do, 53dp, 53dq, 53dr, 53ds, 53dt, 53du, 53dv, 53dw, 53dx, 53dy, 53dz, 53ea, 53eb, 53ec, 53ed, 53ee, 53ef, 53eg, 53eh, 53ei, 53ej, 53ek, 53el, 53em, 53en, 53eo, 53ep, 53eq, 53er, 53es, 53et, 53eu, 53ev, 53ew, 53ex, 53ey, 53ez, 53fa, 53fb, 53fc, 53fd, 53fe, 53ff, 53fg, 53fh, 53fi, 53fj, 53fk, 53fl, 53fm, 53fn, 53fo, 53fp, 53fq, 53fr, 53fs, 53ft, 53fu, 53fv, 53fw, 53fx, 53fy, 53fz, 53ga, 53gb, 53gc, 53gd, 53ge, 53gf, 53gg, 53gh, 53gi, 53gj, 53gk, 53gl, 53gm, 53gn, 53go, 53gp, 53gq, 53gr, 53gs, 53gt, 53gu, 53gv, 53gw, 53gx, 53gy, 53gz, 53ha, 53hb, 53hc, 53hd, 53he, 53hf, 53hg, 53hh, 53hi, 53hj, 53hk, 53hl, 53hm, 53hn, 53ho, 53hp, 53hq, 53hr, 53hs, 53ht, 53hu, 53hv, 53hw, 53hx, 53hy, 53hz, 53ia, 53ib, 53ic, 53id, 53ie, 53if, 53ig, 53ih, 53ii, 53ij, 53ik, 53il, 53im, 53in, 53io, 53ip, 53iq, 53ir, 53is, 53it, 53iu, 53iv, 53iw, 53ix, 53iy, 53iz, 53ja, 53jb, 53jc, 53jd, 53je, 53jf, 53jg, 53jh, 53ji, 53jj, 53jk, 53jl, 53jm, 53jn, 53jo, 53jp, 53jq, 53jr, 53js, 53jt, 53ju, 53jv, 53jw, 53jx, 53jy, 53jz, 53ka, 53kb, 53kc, 53kd, 53ke, 53kf, 53kg, 53kh, 53ki, 53kj, 53kk, 53kl, 53km, 53kn, 53ko, 53kp, 53kq, 53kr, 53ks, 53kt, 53ku, 53kv, 53kw, 53kx, 53ky, 53kz, 53la, 53lb, 53lc, 53ld, 53le, 53lf, 53lg, 53lh, 53li, 53lj, 53lk, 53ll, 53lm, 53ln, 53lo, 53lp, 53lq, 53lr, 53ls, 53lt, 53lu, 53lv, 53lw, 53lx, 53ly, 53lz, 53ma, 53mb, 53mc, 53md, 53me, 53mf, 53mg, 53mh, 53mi, 53mj, 53mk, 53ml, 53mm, 53mn, 53mo, 53mp, 53mq, 53mr, 53ms, 53mt, 53mu, 53mv, 53mw, 53mx, 53my, 53mz, 53na, 53nb, 53nc, 53nd, 53ne, 53nf, 53ng, 53nh, 53ni, 53nj, 53nk, 53nl, 53nm, 53nn, 53no, 53np, 53nq, 53nr, 53ns, 53nt, 53nu, 53nv, 53nw, 53nx, 53ny, 53nz, 53oa, 53ob, 53oc, 53od, 53oe, 53of, 53og, 53oh, 53oi, 53oj, 53ok, 53ol, 53om, 53on, 53oo, 53op, 53oq, 53or, 53os, 53ot, 53ou, 53ov, 53ow, 53ox, 53oy, 53oz, 53pa, 53pb, 53pc, 53pd, 53pe, 53pf, 53pg, 53ph, 53pi, 53pj, 53pk, 53pl, 53pm, 53pn, 53po, 53pp, 53pq, 53pr, 53ps, 53pt, 53pu, 53pv, 53pw, 53px, 53py, 53pz, 53qa, 53qb, 53qc, 53qd, 53qe, 53qf, 53qg, 53qh, 53qi, 53qj, 53qk, 53ql, 53qm, 53qn, 53qo, 53qp, 53qq, 53qr, 53qs, 53qt, 53qu, 53qv, 53qw, 53qx, 53qy, 53qz, 53ra, 53rb, 53rc, 53rd, 53re, 53rf, 53rg, 53rh, 53ri, 53rj, 53rk, 53rl, 53rm, 53rn, 53ro, 53rp, 53rq, 53rr, 53rs, 53rt, 53ru, 53rv, 53rw, 53rx, 53ry, 53rz, 53sa, 53sb, 53sc, 53sd, 53se, 53sf, 53sg, 53sh, 53si, 53sj, 53sk, 53sl, 53sm, 53sn, 53so, 53sp, 53sq, 53sr, 53ss, 53st, 53su, 53sv, 53sw, 53sx, 53sy, 53sz, 53ta, 53tb, 53tc, 53td, 53te, 53tf, 53tg, 53th, 53ti, 53tj, 53tk, 53tl, 53tm, 53tn, 53to, 53tp, 53tq, 53tr, 53ts, 53tt, 53tu, 53tv, 53tw, 53tx, 53ty, 53tz, 53ua, 53ub, 53uc, 53ud, 53ue, 53uf, 53ug, 53uh, 53ui, 53uj, 53uk, 53ul, 53um, 53un, 53uo, 53up, 53uq, 53ur, 53us, 53ut, 53uu, 53uv, 53uw, 53ux, 53uy, 53uz, 53va, 53vb, 53vc, 53vd, 53ve, 53vf, 53vg, 53vh, 53vi, 53vj, 53vk, 53vl, 53vm, 53vn, 53vo, 53vp, 53vq, 53vr, 53vs, 53vt, 53vu, 53vv, 53vw, 53vx, 53vy, 53vz, 53wa, 53wb, 53wc, 53wd, 53we, 53wf, 53wg, 53wh, 53wi, 53wj, 53wk, 53wl, 53wm, 53wn, 53wo, 53wp, 53wq, 53wr, 53ws, 53wt, 53wu, 53wv, 53ww, 53wx, 53wy, 53wz, 53xa, 53xb, 53xc, 53xd, 53xe, 53xf, 53xg, 53xh, 53xi, 53xj, 53xk, 53xl, 53xm, 53xn, 53xo, 53xp, 53xq, 53xr, 53xs, 53xt, 53xu, 53xv, 53xw, 53xx, 53xy, 53xz, 53ya, 53yb, 53yc, 53yd, 53ye, 53yf, 53yg, 53yh, 53yi, 53yj, 53yk, 53yl, 53ym, 53yn, 53yo, 53yp, 53yq, 53yr, 53ys, 53yt, 53yu, 53yv, 53yw, 53yx, 53yy, 53yz, 53za, 53zb, 53zc, 53zd, 53ze, 53zf, 53zg, 53zh, 53zi, 53zj, 53zk, 53zl, 53zm, 53zn, 53zo, 53zp, 53zq, 53zr, 53zs, 53zt, 53zu, 53zv, 53zw, 53zx, 53zy, 53zz

SCHEMI POSA IN OPERA DELLA SEGNALETICA VERTICALE
Scala 1:50

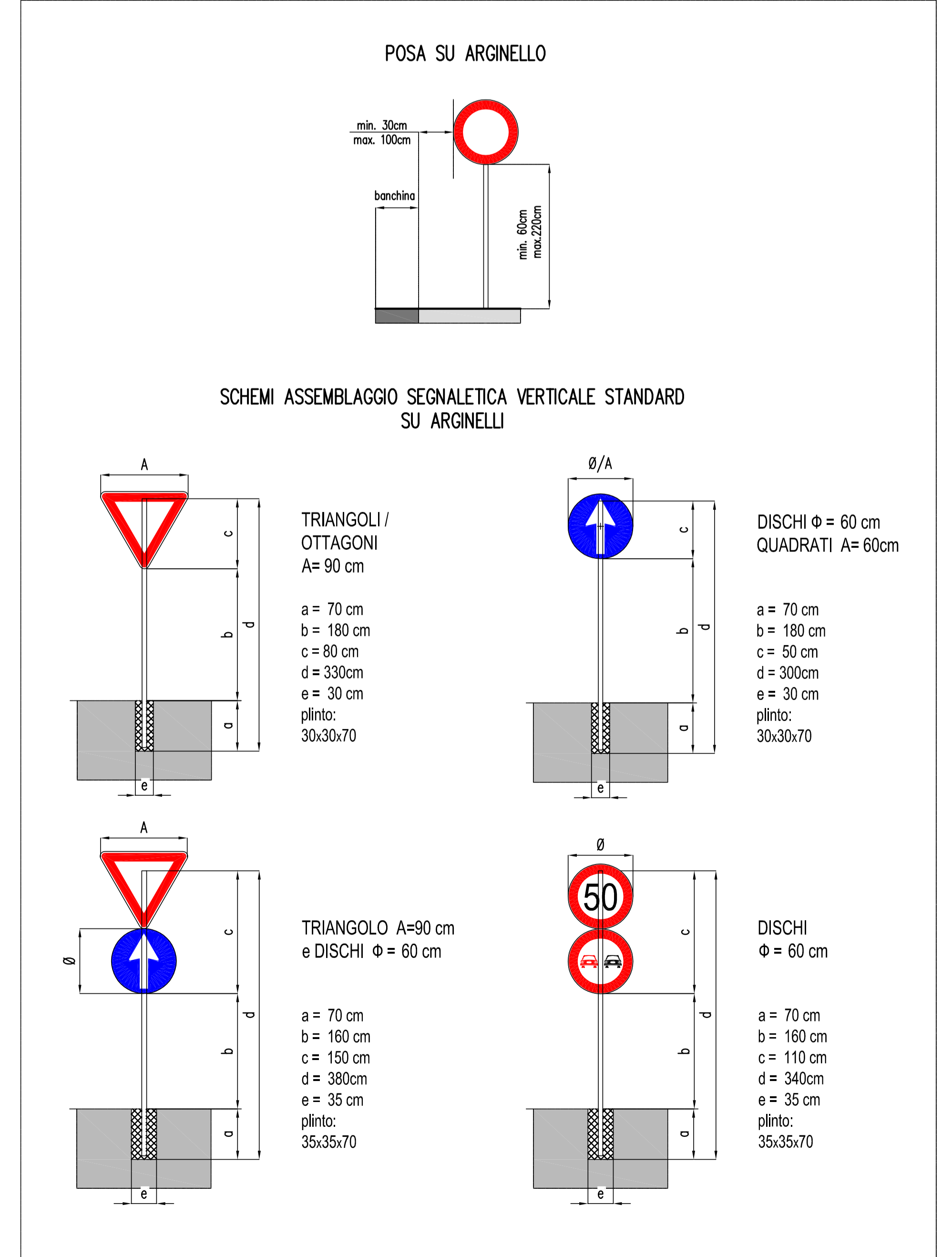


TABELLA STRISCE LONGITUDINALI

(Art. 136 del Regolamento del C.d.S. - Titolo I, Capo II)

STRISCE DI CORSIA E DI SEPARAZIONE DEI SENSI DI MARCIA:	LARGHEZZA: 15 cm 10 cm 10 cm	AUTOSTRADE (CATEGORIA A) E STRADE EXTRAURBANE PRINCIPALI (CATEGORIA B) E STRADE EXTRAURBANE SECONDARIE (CATEGORIA C) E URBANE DI SOCCORRIMENTO (CATEGORIE D-E) STRADE LOCALI (CATEGORIA F)
STRISCE DI MARGINE:	LARGHEZZA: 25 cm 15 cm 12 cm	AUTOSTRADE (CATEGORIA A) E STRADE EXTRAURBANE PRINCIPALI (CATEGORIA B) E STRADE EXTRAURBANE SECONDARIE (CATEGORIA C) E URBANE DI SOCCORRIMENTO (CATEGORIE D-E) STRADE LOCALI (CATEGORIA F)
STRISCE DI DELIMITAZIONE STALLI DI SOSTA:	LARGHEZZA: 12 cm	

N.º	TIPOLOGIA	TRATTO/INTERVALLO	AMBITO DI APPLICAZIONE
1	---	4,5 - 7,5	Per separazione dei sensi di marcia e delle corsie di marcia (V210 km/h)
2	---	3,0 - 4,5	Per separazione dei sensi di marcia e delle corsie di marcia (V200 km/h)
3	---	3,0 - 3,0	Per separazione dei sensi di marcia e delle corsie di marcia (V150 km/h e in galleria)
4	---	4,5 - 1,5	Per strisce di preavviso all'approssimarsi di una strada continua
5	---	3,0 - 3,0	Per delimitare le corsie di accelerazione e decelerazione
6	---	1,0 - 1,0	Per strisce di margine, per indicazione di linea continua in corrispondenza di accessi laterali o di passi carrai
7	---	1,0 - 1,5	Per strisce di guida nelle intersezioni
8	---	4,5 - 3,0	Per strisce di separazione delle corsie reversibili
9	---		CONTINUA
10	---		CONTINUA
11	---		CONTINUA

IL CONCESSIONARIO: **ARC** AUTOSTRADA CISPADANA

IL CONCESSIONARIO: **Autosole Romagna Casadeo S.p.A. e consorzio Quattro Piazze**

AUTOSTRADA REGIONALE CISPADANA DAL CASELLO DI REGGIOLO-ROLO SULLA A22 AL CASELLO DI FERRARA SUD SULLA A13

CODICE C.U.P.: E8180800000009

PROGETTO DEFINITIVO

ASSE AUTOSTRADALE (COMPRESIVO DEGLI INTERVENTI LOCALI DI COLLEGAMENTO VIARIO AL SISTEMA AUTOSTRADALE)

PROGETTAZIONE STRADALE VIABILITA' INTERFERITA V07 - SOTTOVIA S.C. SANTO STEFANO SEGNALETICA

IL PROGETTISTA: **PIACENTINI INGEGNERI S.r.l.**
Ing. Luca Piacentini
Albo Ing. Romagna n° 4152

RESPONSABILE INTEGRAZIONE PRESTAZIONI SPECIALISTICHE: **Ing. Emilio Salsi**
Albo Ing. Romagna n° 945

IL CONCESSIONARIO: **Autosole Romagna Casadeo S.p.A. e consorzio Quattro Piazze**

IL PROGETTISTA: **PIACENTINI INGEGNERI S.r.l.**
Ing. Luca Piacentini
Albo Ing. Romagna n° 4152

RESPONSABILE INTEGRAZIONE PRESTAZIONI SPECIALISTICHE: **Ing. Emilio Salsi**
Albo Ing. Romagna n° 945

IL CONCESSIONARIO: **Autosole Romagna Casadeo S.p.A. e consorzio Quattro Piazze**

IL PROGETTISTA: **PIACENTINI INGEGNERI S.r.l.**
Ing. Luca Piacentini
Albo Ing. Romagna n° 4152

RESPONSABILE INTEGRAZIONE PRESTAZIONI SPECIALISTICHE: **Ing. Emilio Salsi**
Albo Ing. Romagna n° 945

IL CONCESSIONARIO: **Autosole Romagna Casadeo S.p.A. e consorzio Quattro Piazze**

IL PROGETTISTA: **PIACENTINI INGEGNERI S.r.l.**
Ing. Luca Piacentini
Albo Ing. Romagna n° 4152

RESPONSABILE INTEGRAZIONE PRESTAZIONI SPECIALISTICHE: **Ing. Emilio Salsi**
Albo Ing. Romagna n° 945

IL CONCESSIONARIO: **Autosole Romagna Casadeo S.p.A. e consorzio Quattro Piazze**

IL PROGETTISTA: **PIACENTINI INGEGNERI S.r.l.**
Ing. Luca Piacentini
Albo Ing. Romagna n° 4152

RESPONSABILE INTEGRAZIONE PRESTAZIONI SPECIALISTICHE: **Ing. Emilio Salsi**
Albo Ing. Romagna n° 945

IL CONCESSIONARIO: **Autosole Romagna Casadeo S.p.A. e consorzio Quattro Piazze**

IL PROGETTISTA: **PIACENTINI INGEGNERI S.r.l.**
Ing. Luca Piacentini
Albo Ing. Romagna n° 4152

RESPONSABILE INTEGRAZIONE PRESTAZIONI SPECIALISTICHE: **Ing. Emilio Salsi**
Albo Ing. Romagna n° 945

IL CONCESSIONARIO: **Autosole Romagna Casadeo S.p.A. e consorzio Quattro Piazze**

IL PROGETTISTA: **PIACENTINI INGEGNERI S.r.l.**
Ing. Luca Piacentini
Albo Ing. Romagna n° 4152

RESPONSABILE INTEGRAZIONE PRESTAZIONI SPECIALISTICHE: **Ing. Emilio Salsi**
Albo Ing. Romagna n° 945

IL CONCESSIONARIO: **Autosole Romagna Casadeo S.p.A. e consorzio Quattro Piazze**

IL PROGETTISTA: **PIACENTINI INGEGNERI S.r.l.**
Ing. Luca Piacentini
Albo Ing. Romagna n° 4152

RESPONSABILE INTEGRAZIONE PRESTAZIONI SPECIALISTICHE: **Ing. Emilio Salsi**
Albo Ing. Romagna n° 945

IL CONCESSIONARIO: **Autosole Romagna Casadeo S.p.A. e consorzio Quattro Piazze**

IL PROGETTISTA: **PIACENTINI INGEGNERI S.r.l.**
Ing. Luca Piacentini
Albo Ing. Romagna n° 4152

RESPONSABILE INTEGRAZIONE PRESTAZIONI SPECIALISTICHE: **Ing. Emilio Salsi**
Albo Ing. Romagna n° 945

IL CONCESSIONARIO: **Autosole Romagna Casadeo S.p.A. e consorzio Quattro Piazze**

IL PROGETTISTA: **PIACENTINI INGEGNERI S.r.l.**
Ing. Luca Piacentini
Albo Ing. Romagna n° 4152

RESPONSABILE INTEGRAZIONE PRESTAZIONI SPECIALISTICHE: **Ing. Emilio Salsi**
Albo Ing. Romagna n° 945

IL CONCESSIONARIO: **Autosole Romagna Casadeo S.p.A. e consorzio Quattro Piazze**

IL PROGETTISTA: **PIACENTINI INGEGNERI S.r.l.**
Ing. Luca Piacentini
Albo Ing. Romagna n° 4152

RESPONSABILE INTEGRAZIONE PRESTAZIONI SPECIALISTICHE: **Ing. Emilio Salsi**
Albo Ing. Romagna n° 945

IL CONCESSIONARIO: **Autosole Romagna Casadeo S.p.A. e consorzio Quattro Piazze**

IL PROGETTISTA: **PIACENTINI INGEGNERI S.r.l.**
Ing. Luca Piacentini
Albo Ing. Romagna n° 4152

RESPONSABILE INTEGRAZIONE PRESTAZIONI SPECIALISTICHE: **Ing. Emilio Salsi**
Albo Ing. Romagna n° 945

IL CONCESSIONARIO: **Autosole Romagna Casadeo S.p.A. e consorzio Quattro Piazze**

IL PROGETTISTA: **PIACENTINI INGEGNERI S.r.l.**
Ing. Luca Piacentini
Albo Ing. Romagna n° 4152

RESPONSABILE INTEGRAZIONE PRESTAZIONI SPECIALISTICHE: **Ing. Emilio Salsi**
Albo Ing. Romagna n° 945

IL CONCESSIONARIO: **Autosole Romagna Casadeo S.p.A. e consorzio Quattro Piazze**

IL PROGETTISTA: **PIACENTINI INGEGNERI S.r.l.**
Ing. Luca Piacentini
Albo Ing. Romagna n° 4152

RESPONSABILE INTEGRAZIONE PRESTAZIONI SPECIALISTICHE: **Ing. Emilio Salsi**
Albo Ing. Romagna n° 945

IL CONCESSIONARIO: **Autosole Romagna Casadeo S.p.A. e consorzio Quattro Piazze**

IL PROGETTISTA: **PIACENTINI INGEGNERI S.r.l.**
Ing. Luca Piacentini
Albo Ing. Romagna n° 4152

RESPONSABILE INTEGRAZIONE PRESTAZIONI SPECIALISTICHE: **Ing. Emilio Salsi**
Albo Ing. Romagna n° 945

IL CONCESSIONARIO: **Autosole Romagna Casadeo S.p.A. e consorzio Quattro Piazze**

IL PROGETTISTA: **PIACENTINI INGEGNERI S.r.l.**
Ing. Luca Piacentini
Albo Ing. Romagna n° 4152

RESPONSABILE INTEGRAZIONE PRESTAZIONI SPECIALISTICHE: **Ing. Emilio Salsi**
Albo Ing. Romagna n° 945

IL CONCESSIONARIO: **Autosole Romagna Casadeo S.p.A. e consorzio Quattro Piazze**

IL PROGETTISTA: **PIACENTINI INGEGNERI S.r.l.**
Ing. Luca Piacentini
Albo Ing. Romagna n° 4152

RESPONSABILE INTEGRAZIONE PRESTAZIONI SPECIALISTICHE: **Ing. Emilio Salsi**
Albo Ing. Romagna n° 945

IL CONCESSIONARIO: **Autosole Romagna Casadeo S.p.A. e consorzio Quattro Piazze**

IL PROGETTISTA: **PIACENTINI INGEGNERI S.r.l.**
Ing. Luca Piacentini
Albo Ing. Romagna n° 4152

RESPONSABILE INTEGRAZIONE PRESTAZIONI SPECIALISTICHE: **Ing. Emilio Salsi**
Albo Ing. Romagna n° 945

IL CONCESSIONARIO: **Autosole Romagna Casadeo S.p.A. e consorzio Quattro Piazze**

IL PROGETTISTA: **PIACENTINI INGEGNERI S.r.l.**
Ing. Luca Piacentini
Albo Ing. Romagna n° 4152

RESPONSABILE INTEGRAZIONE PRESTAZIONI SPECIALISTICHE: **Ing. Emilio Salsi**
Albo Ing. Romagna n° 945

IL CONCESSIONARIO: **Autosole Romagna Casadeo S.p.A. e consorzio Quattro Piazze**

IL PROGETTISTA: **PIACENTINI INGEGNERI S.r.l.**
Ing. Luca Piacentini
Albo Ing. Romagna n° 4152

RESPONSABILE INTEGRAZIONE PRESTAZIONI SPECIALISTICHE: **Ing. Emilio Salsi**
Albo Ing. Romagna n° 945

IL CONCESSIONARIO: **Autosole Romagna Casadeo S.p.A. e consorzio Quattro Piazze**

IL PROGETTISTA: **PIACENTINI INGEGNERI S.r.l.**
Ing. Luca Piacentini
Albo Ing. Romagna n° 4152

RESPONSABILE INTEGRAZIONE PRESTAZIONI SPECIALISTICHE: **Ing. Emilio Salsi**
Albo Ing. Romagna n° 945

IL CONCESSIONARIO: **Autosole Romagna Casadeo S.p.A. e consorzio Quattro Piazze**

IL PROGETTISTA: **PIACENTINI INGEGNERI S.r.l.**
Ing. Luca Piacentini
Albo Ing. Romagna n° 4152

RESPONSABILE INTEGRAZIONE PRESTAZIONI SPECIALISTICHE: **Ing. Emilio Salsi**
Albo Ing. Romagna n° 945

IL CONCESSIONARIO: **Autosole Romagna Casadeo S.p.A. e consorzio Quattro Piazze**

IL PROGETTISTA: **PIACENTINI INGEGNERI S.r.l.**
Ing. Luca Piacentini
Albo Ing. Romagna n° 4152

RESPONSABILE INTEGRAZIONE PRESTAZIONI SPECIALISTICHE: **Ing. Emilio Salsi**
Albo Ing. Romagna n° 945

IL CONCESSIONARIO: **Autosole Romagna Casadeo S.p.A. e consorzio Quattro Piazze**

IL PROGETTISTA: **PIACENTINI INGEGNERI S.r.l.**
Ing. Luca Piacentini
Albo Ing. Romagna n° 4152

RESPONSABILE INTEGRAZIONE PRESTAZIONI SPECIALISTICHE: **Ing. Emilio Salsi**
Albo Ing. Romagna n° 945

IL CONCESSIONARIO: **Autosole Romagna Casadeo S.p.A. e consorzio Quattro Piazze**

IL PROGETTISTA: **PIACENTINI INGEGNERI S.r.l.**
Ing. Luca Piacentini
Albo Ing. Romagna n° 4152

RESPONSABILE INTEGRAZIONE PRESTAZIONI SPECIALISTICHE: **Ing. Emilio Salsi**
Albo Ing. Romagna n° 945

IL CONCESSIONARIO: **Autosole Romagna Casadeo S.p.A. e consorzio Quattro Piazze**

IL PROGETTISTA: **PIACENTINI INGEGNERI S.r.l.**
Ing. Luca Piacentini
Albo Ing. Romagna n° 4152

RESPONSABILE INTEGRAZIONE PRESTAZIONI SPECIALISTICHE: **Ing. Emilio Salsi**
Albo Ing. Romagna n° 945

IL CONCESSIONARIO: **Autosole Romagna Casadeo S.p.A. e consorzio Quattro Piazze**

IL PROGETTISTA: **PIACENTINI INGEGNERI S.r.l.**
Ing. Luca Piacentini
Albo Ing. Romagna n° 4152

RESPONSABILE INTEGRAZIONE PRESTAZIONI SPECIALISTICHE: **Ing. Emilio Salsi**
Albo Ing. Romagna n° 945

IL CONCESSIONARIO: **Autosole Romagna Casadeo S.p.A. e consorzio Quattro Piazze**

IL PROGETTISTA: **PIACENTINI INGEGNERI S.r.l.**
Ing. Luca Piacentini
Albo Ing. Romagna n° 4152

RESPONSABILE INTEGRAZIONE PRESTAZIONI SPECIALISTICHE: **Ing. Emilio Salsi**
Albo Ing. Romagna n° 945

IL CONCESSIONARIO: **Autosole Romagna Casadeo S.p.A. e consorzio Quattro Piazze**

IL PROGETTISTA: **PIACENTINI INGEGNERI S.r.l.**
Ing. Luca Piacentini
Albo Ing. Romagna n° 4152

RESPONSABILE INTEGRAZIONE PRESTAZIONI SPECIALISTICHE: **Ing. Emilio Salsi**
Albo Ing. Romagna n° 945

IL CONCESSIONARIO: **Autosole Romagna Casadeo S.p.A. e consorzio Quattro Piazze**

IL PROGETTISTA: **PIACENTINI INGEGNERI S.r.l.**
Ing. Luca Piacentini
Albo Ing. Romagna n° 4152

RESPONSABILE INTEGRAZIONE PRESTAZIONI SPECIALISTICHE: **Ing. Emilio Salsi**
Albo Ing. Romagna n° 945

IL CONCESSIONARIO: **Autosole Romagna Casadeo S.p.A. e consorzio Quattro Piazze**

IL PROGETTISTA: **PIACENTINI INGEGNERI S.r.l.**
Ing. Luca Piacentini
Albo Ing. Romagna n° 4152

RESPONSABILE INTEGRAZIONE PRESTAZIONI SPECIALISTICHE: **Ing. Emilio Salsi**
Albo Ing. Romagna n° 945

IL CONCESSIONARIO: **Autosole Romagna Casadeo S.p.A. e consorzio Quattro Piazze**

IL PROGETTISTA: **PIACENTINI INGEGNERI S.r.l.**
Ing. Luca Piacentini
Albo Ing. Romagna n° 4152

RESPONSABILE INTEGRAZIONE PRESTAZIONI SPECIALISTICHE: **Ing. Emilio Salsi**
Albo Ing. Romagna n° 945

IL CONCESSIONARIO: **Autosole Romagna Casadeo S.p.A. e consorzio Quattro Piazze**

IL PROGETTISTA: **PIACENTINI INGEGNERI S.r.l.**
Ing. Luca Piacentini
Albo Ing. Romagna n° 4152

RESPONSABILE INTEGRAZIONE PRESTAZIONI SPECIALISTICHE: **Ing. Emilio Salsi**
Albo Ing. Romagna n° 945

IL CONCESSIONARIO: **Autosole Romagna Casadeo S.p.A. e consorzio Quattro Piazze**

IL PROGETTISTA: **PIACENTINI INGEGNERI S.r.l.**
Ing. Luca Piacentini
Albo Ing. Romagna n° 4152

RESPONSABILE INTEGRAZIONE PRESTAZIONI SPECIALISTICHE: **Ing. Emilio Salsi**
Albo Ing. Romagna n° 945

IL CONCESSIONARIO: **Autosole Romagna Casadeo S.p.A. e consorzio Quattro Piazze**

IL PROGETTISTA: **PIACENTINI INGEGNERI S.r.l.**
Ing. Luca Piacentini
Albo Ing. Romagna n° 4152

RESPONSABILE INTEGRAZIONE PRESTAZIONI SPECIALISTICHE: **Ing. Emilio Salsi**
Albo Ing. Romagna n° 945

IL CONCESSIONARIO: **Autosole Romagna Casadeo S.p.A. e consorzio Quattro Piazze**

IL PROGETTISTA: **PIACENTINI INGEGNERI S.r.l.**
Ing. Luca Piacentini
Albo Ing. Romagna n° 4152

RESPONSABILE INTEGRAZIONE PRESTAZIONI SPECIALISTICHE: **Ing. Emilio Salsi**
Albo Ing. Romagna n° 945

IL CONCESSIONARIO: **Autosole Romagna Casadeo S.p.A. e consorzio Quattro Piazze**

IL PROGETTISTA: **PIACENTINI INGEGNERI S.r.l.**
Ing. Luca Piacentini
Albo Ing. Romagna n° 4152

RESPONSABILE INTEGRAZIONE PRESTAZIONI SPECIALISTICHE: **Ing. Emilio Salsi**
Albo Ing. Romagna n° 945

IL CONCESSIONARIO: **Autosole Romagna Casadeo S.p.A. e consorzio Quattro Piazze**

IL PROGETTISTA: **PIACENTINI INGEGNERI S.r.l.**
Ing. Luca Piacentini
Albo Ing. Romagna n° 4152

RESPONSABILE INTEGRAZIONE PRESTAZIONI SPECIALISTICHE: **Ing. Emilio Salsi**
Albo Ing. Romagna n° 945

IL CONCESSIONARIO: **Autosole Romagna Casadeo S.p.A. e consorzio Quattro Piazze**

IL PROGETTISTA: **PIACENTINI INGEGNERI S.r.l.**
Ing. Luca Piacentini
Albo Ing. Romagna n° 4152

RESPONSABILE INTEGRAZIONE PRESTAZIONI SPECIALISTICHE: **Ing. Emilio Salsi**
Albo Ing. Romagna n° 945

IL CONCESSIONARIO: **Autosole Romagna Casadeo S.p.A. e consorzio Quattro Piazze**

IL PROGETTISTA: **PIACENTINI INGEGNERI S.r.l.**
Ing. Luca Piacentini
Albo Ing. Romagna n° 4152

RESPONSABILE INTEGRAZIONE PRESTAZIONI SPECIALISTICHE: **Ing. Emilio Salsi**
Albo Ing. Romagna n° 945

IL CONCESSIONARIO: **Autosole Romagna Casadeo S.p.A. e consorzio Quattro Piazze**

IL PROGETTISTA: **PIACENTINI INGEGNERI S.r.l.**
Ing. Luca Piacentini
Albo Ing. Romagna n° 4152

RESPONSABILE INTEGRAZIONE PRESTAZIONI SPECIALISTICHE: **Ing. Emilio Salsi**
Albo Ing. Romagna n° 945

IL CONCESSIONARIO: **Autosole Romagna Casadeo S.p.A. e consorzio Quattro Piazze**

IL PROGETTISTA: **PIACENTINI INGEGNERI S.r.l.**
Ing. Luca Piacentini
Albo Ing. Romagna n° 4152

RESPONSABILE INTEGRAZIONE PRESTAZIONI SPECIALISTICHE: **Ing. Emilio Salsi**
Albo Ing. Romagna n° 945

IL CONCESSIONARIO: **Autosole Romagna Casadeo S.p.A. e consorzio Quattro Piazze**

IL PROGETTISTA: **PIACENTINI INGEGNERI S.r.l.**
Ing. Luca Piacentini
Albo Ing. Romagna n° 4152

RESPONSABILE INTEGRAZIONE PRESTAZIONI SPECIALISTICHE: **Ing.**