

- ELABORATI DI RIFERIMENTO**
- PO_0_000_0000_0_GE_KT_01 - ELENCO NORMATIVE DI RIFERIMENTO
 - PO_0_000_0000_0_GE_KT_02 - VITA UTILE E CLASSI D'USO DELLE OPERE
 - PO_0_V00_0ST00_0_CM_ST_01 - SEZIONI TIPO - VIABILITA' CATEGORIA F2 Tavola 1/2
 - PO_0_V00_0ST00_0_CM_ST_02 - SEZIONI TIPO - VIABILITA' CATEGORIA F2 Tavola 2/2
 - PO_0_V00_0ST00_0_CM_TP_04 - SOTTOVIA - PIAZZOLA IMPIANTO DI SOLLEVAMENTO
 - PO_0_V07_VCS07_0_SD_RT_02 - RELAZIONE TECNICA DESCRITTIVA IMPIANTO DI ILLUMINAZIONE
 - PO_0_V07_VCS07_0_SD_RC_01 - RELAZIONE ILLUMINOTECNICA
 - PO_0_V07_VCS07_0_SD_RC_02 - RELAZIONE DIMENSIONAMENTO IMPIANTI ELETTRICI
 - PO_0_V07_VCS07_0_SD_DK_01 - SCHEMA A BLOCCHI UNIFILARE
 - PO_0_V07_VCS07_0_SD_PD_02 - IMPIANTI - PLANIMETRIA IMPIANTO DI SOLLEVAMENTO ACQUE

CARATTERISTICHE DEI MATERIALI

PER CARATTERISTICHE DEI MATERIALI VEDERE ELABORATO: PO_0_000_0000_0_GE_TB_01 - TABELLA MATERIALI E CLASSI DI ESPOSIZIONE CALCESTRUZZO

NOTE

IL CONCESSIONARIO: **ARC** AUTOSTRADA REGIONALE CISPADANA

IL CONCESSIONARIO: **Autosole Regionale Casadei S.p.A. & PIESCITE Gualandri Piacenti**

AUTOSTRADA REGIONALE CISPADANA DAL CASELLO DI REGGIOLO-ROLO SULLA A22 AL CASELLO DI FERRARA SUD SULLA A13

CODICE C.U.P. E81808000000009

PROGETTO DEFINITIVO

ASSE AUTOSTRADALE (COMPRESIVO DEGLI INTERVENTI LOCALI DI COLLEGAMENTO VIARIO AL SISTEMA AUTOSTRADALE)

PROGETTAZIONI STRADALE VIABILITA' INTERFERITA V07 - SOTTOVIA VIA SANTO STEFANO IMPIANTI - PLANIMETRIA IMPIANTO DI ILLUMINAZIONE

IL PROGETTISTA: **PIACENTINI INGEGNERI S.r.l.** Ing. Luca Piacentini, Albo Ing. Bologna n° 4152

RESPONSABILE INTEGRAZIONE PRESTAZIONI SPECIALISTICHE: Ing. Emilio Salsi, Albo Ing. Reggio Emilia n° 945

IL CONCESSIONARIO: **Autosole Regionale Casadei S.p.A. & PIESCITE Gualandri Piacenti**

DATA: 17/04/2012 EMISSIONE

DESCRIZIONE: ManfrediniPiacentiniSalsi

REDAZIONE: MANFREDINI PIACENTINI SALSINI

CONTROLLO: MANFREDINI PIACENTINI SALSINI

APPROVAZIONE: MANFREDINI PIACENTINI SALSINI

IDENTIFICAZIONE ELABORATO: DATA: 17/04/2012

DESCRIZIONE: MANFREDINI PIACENTINI SALSINI

REDAZIONE: MANFREDINI PIACENTINI SALSINI

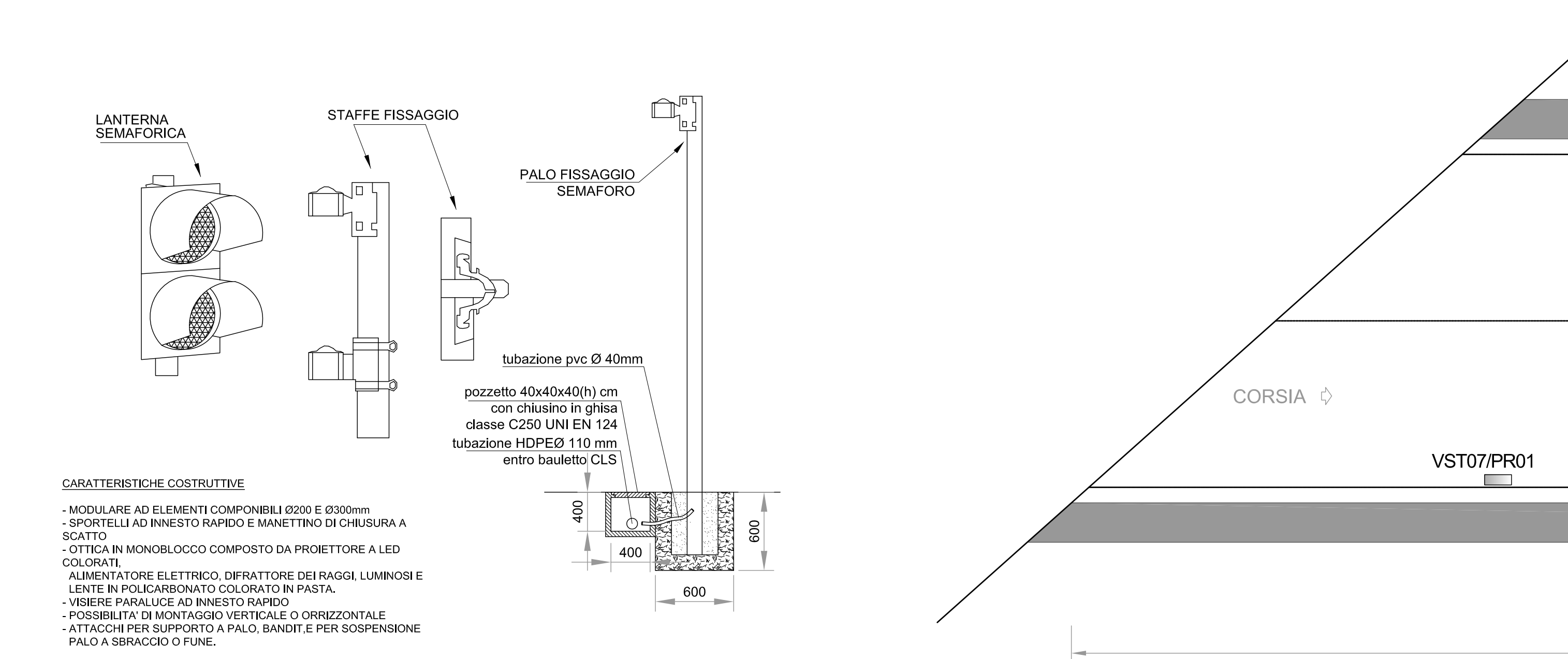
CONTROLLO: MANFREDINI PIACENTINI SALSINI

APPROVAZIONE: MANFREDINI PIACENTINI SALSINI

DATA: 17/04/2012

SCALE: VARIE

PARTICOLARI LANTERNE SEMAFORICHE E STAFFE FISSAGGIO DISPOSIZIONE CORPI ILLUMINANTI SOTTOPASSO



CARATTERISTICHE COSTRUTTIVE

- MODULARE AD ELEMENTI COMPONIBILI Ø200 E Ø300mm
- SPORTELLI AD INNESTO RAPIDO E MANETTINO DI CHIUSURA A SCATTO
- COTTICA MONOBLOCCO COMPOSTO DA PROIETTORE A LED COLORATI
- ALIMENTATORE ELETTRICO, OPPIATORE DEI RAGGI LUMINOSI E LENTE IN POLICARBONATO COLORATO IN PASTA.
- VEDERE PARALLELE AD INNESTO RAPIDO
- POSSIBILITA' DI MONTAGGIO VERTICALE O ORIZZONTALE
- ATTACCHI PER SOSPENSIONE A PALO, BANDE E PER SOSPENSIONE PALO A SBARRICCO O FUNE.

MATERIALI

Polcarbonato di qualità superiore, stabilizzato UV, colorato in pasta.

ALIMENTAZIONE: Standard 230V ca

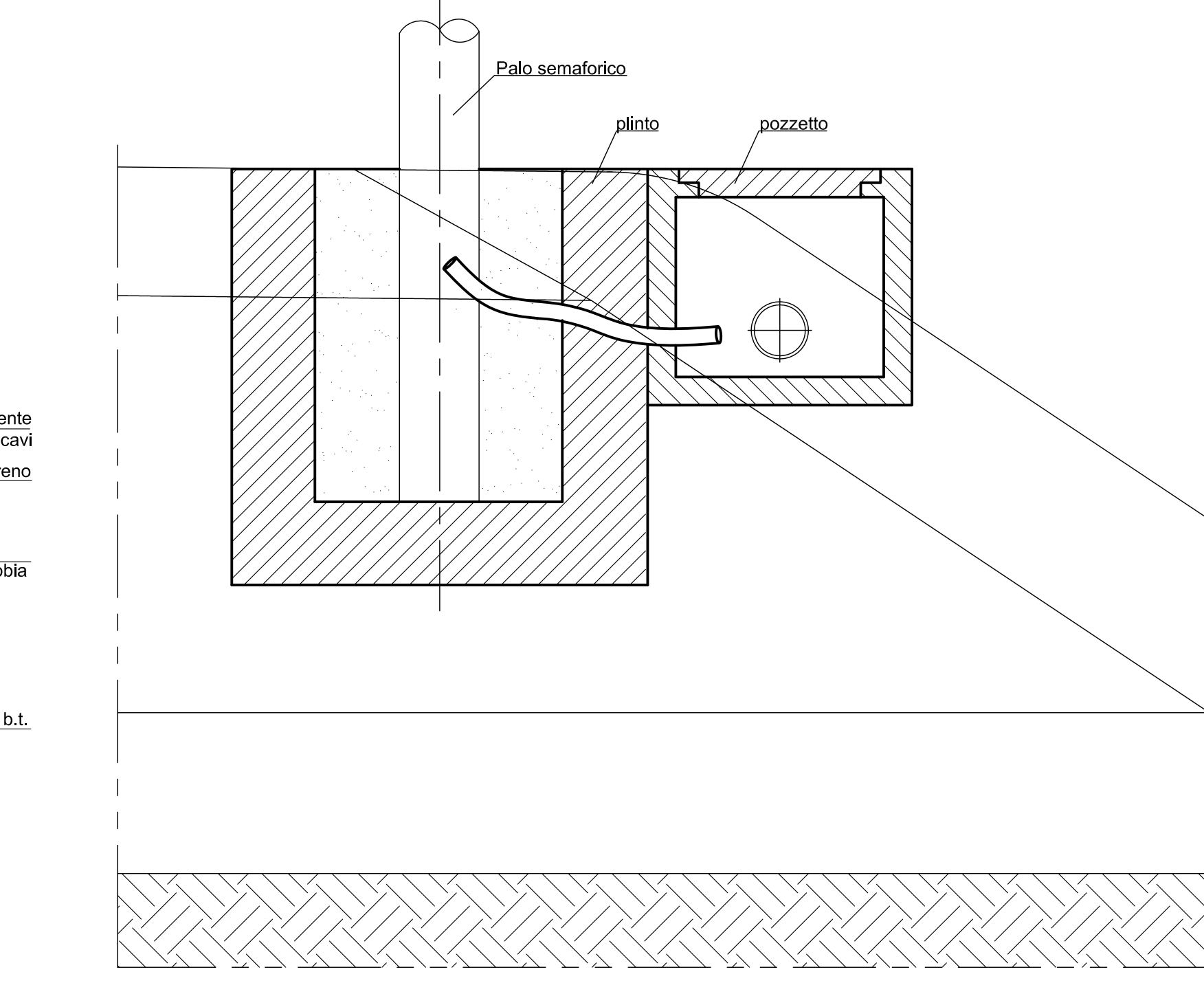
POTENZA ASSORBITA: Luce Ø200 e Ø300mm 11W

INTENSITA' LUMINOSA: Tipica > 300cd

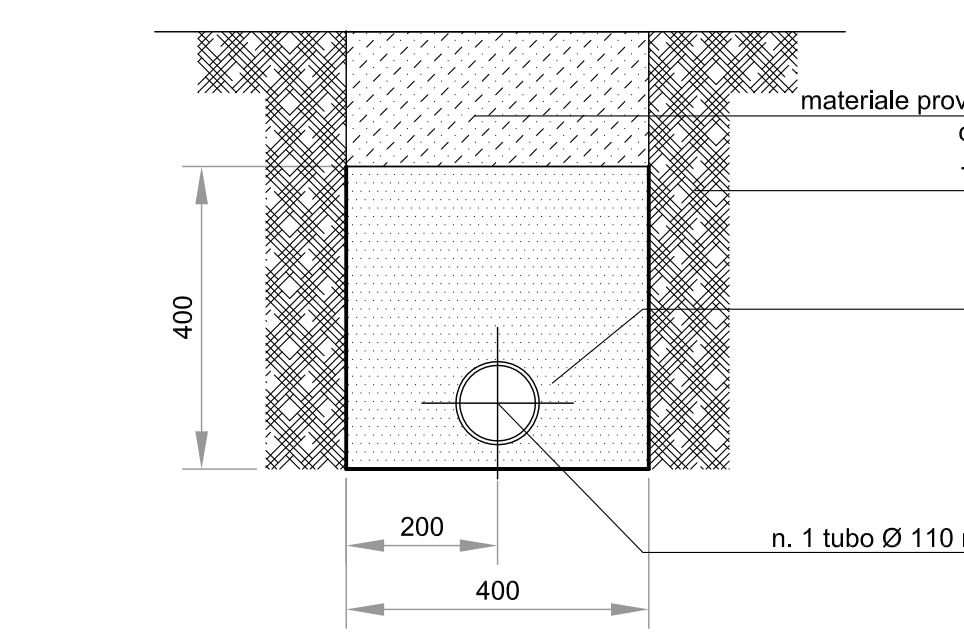
NORME DI RIFERIMENTO: Rispondente alla norma pr EN12366

Intensità luminosa Classe A2/1
Distribuzione intensità luminosa Classe W
Uniformità luminosa Luminosa > 1:10
Massimo effetto phantom Classe I
Resistenza all'urto IP1
Grado di protezione IP55
Classe ambientale B

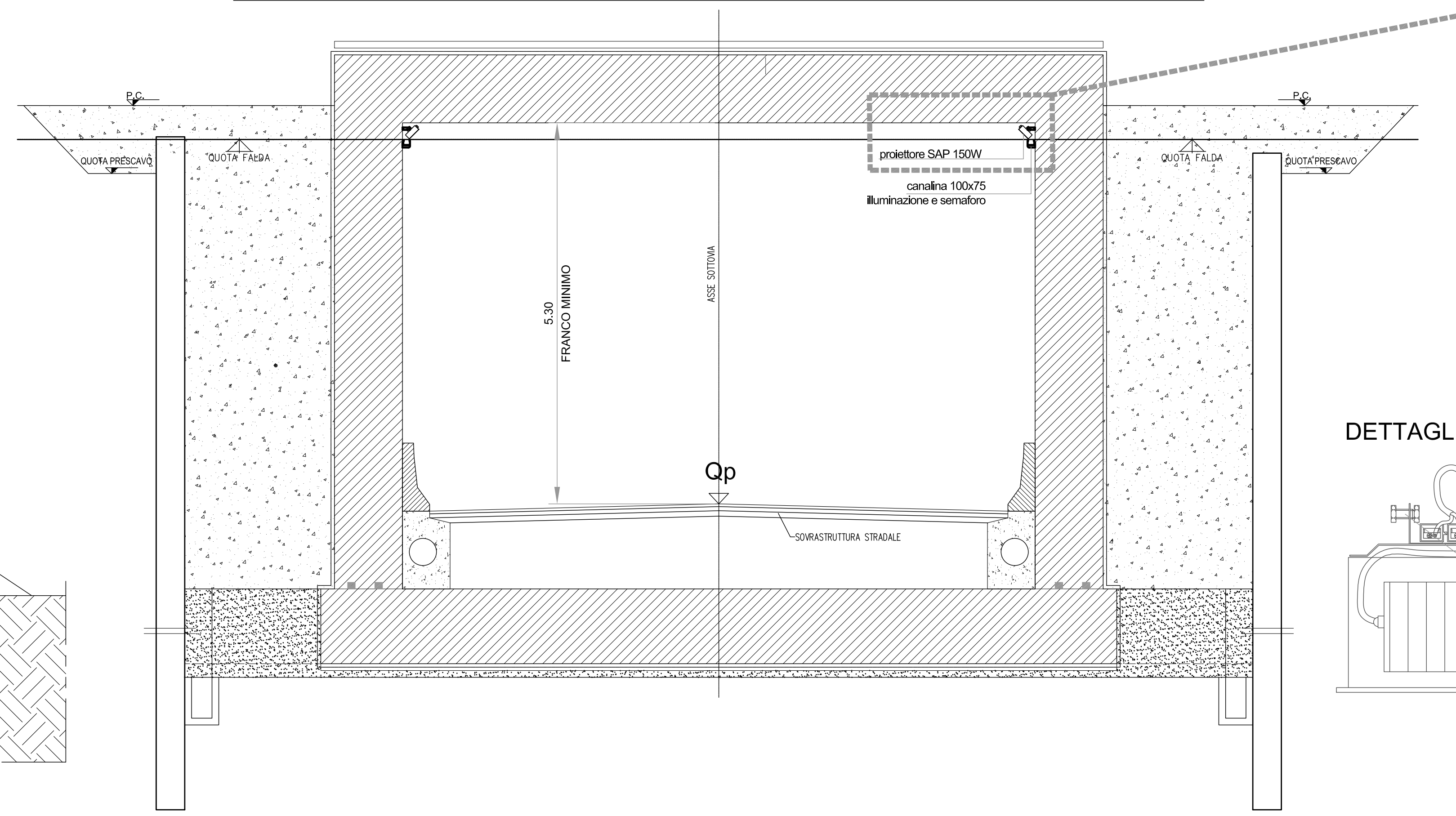
PARTICOLARE POSIZIONAMENTO PLINTO PER PALO SEMAFORICO E RELATIVO POZZETTO



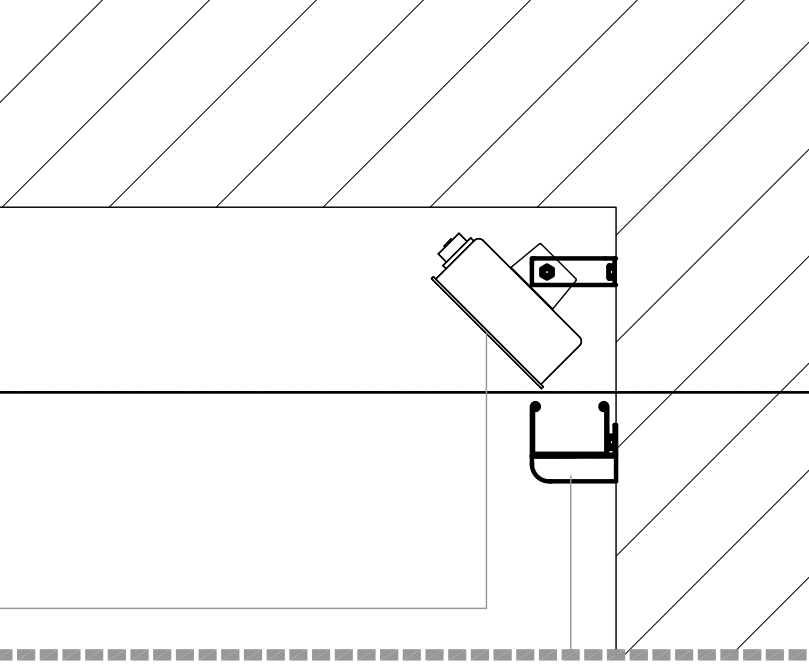
PARTICOLARE POLIFORA IMPIANTO SEMAFORICO IN RILEVATO



SEZIONE SUL SOTTOPASSO - scala 1:50



DETTAGLIO STAFFAGGIO



DETTAGLI AGGANCIAMENTO CORPI ILLUMINANTI

