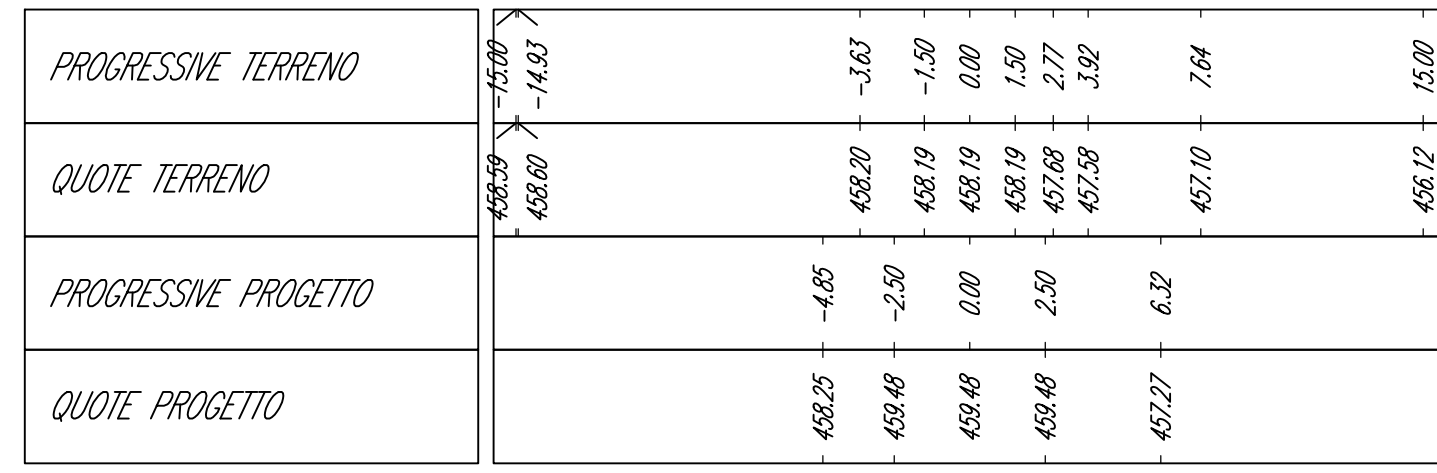


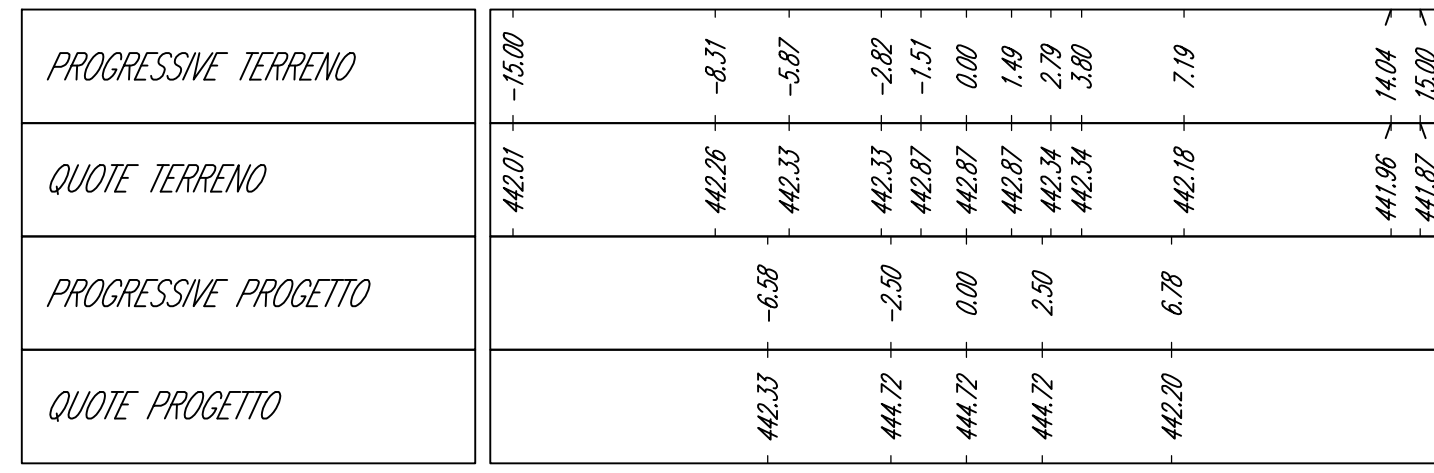
Sezione 13

Progressiva: 1+200.00
Scala: 1:250
Quota di Riferimento: 455.00



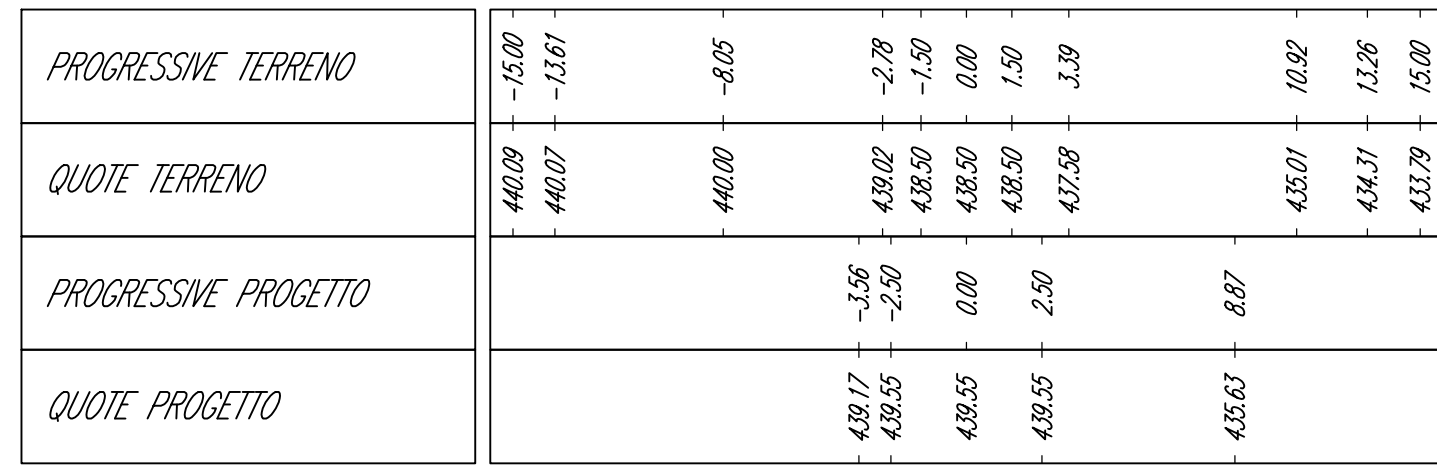
Sezione 14

Progressiva: 1+300.00
Scala: 1:250
Quota di Riferimento: 440.00



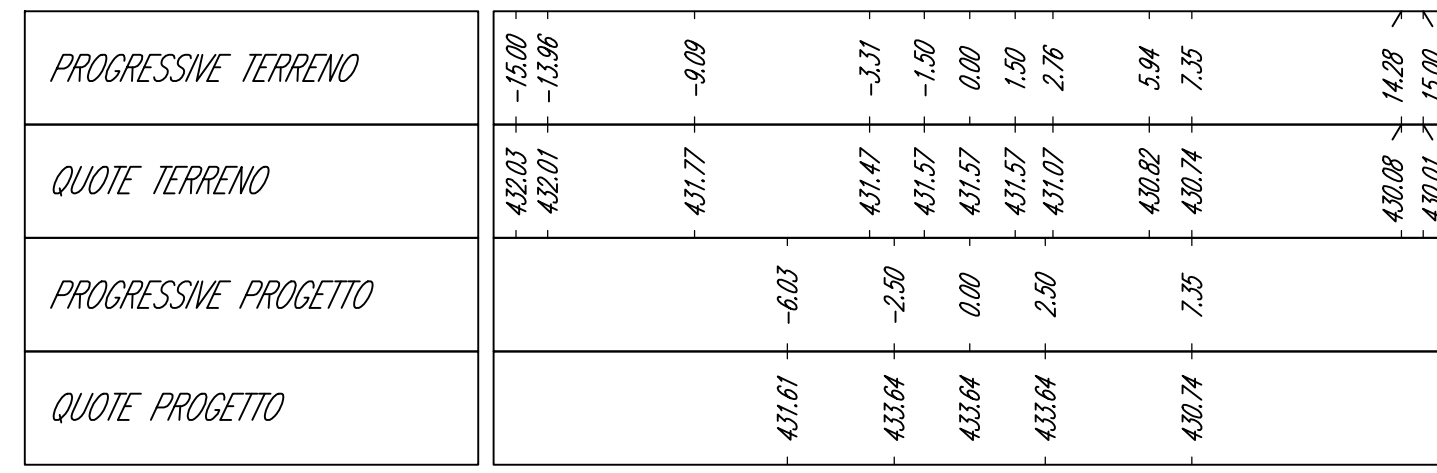
Sezione 15

Progressiva: 1+400.00
Scala: 1:250
Quota di Riferimento: 430.00



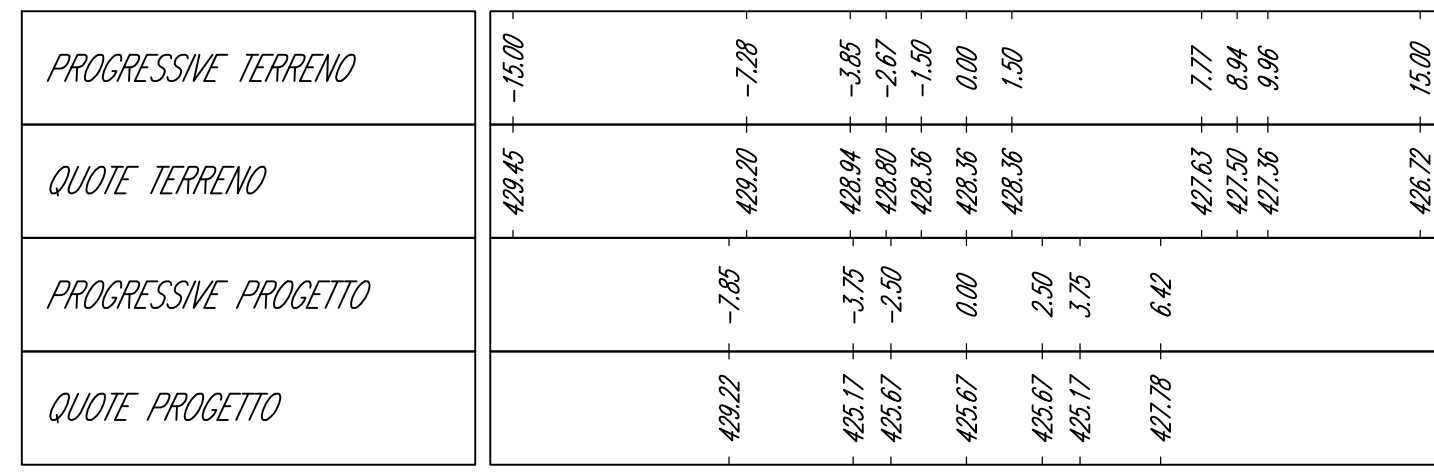
Sezione 16

Progressiva: 1+500.00
Scala: 1:250
Quota di Riferimento: 425.00



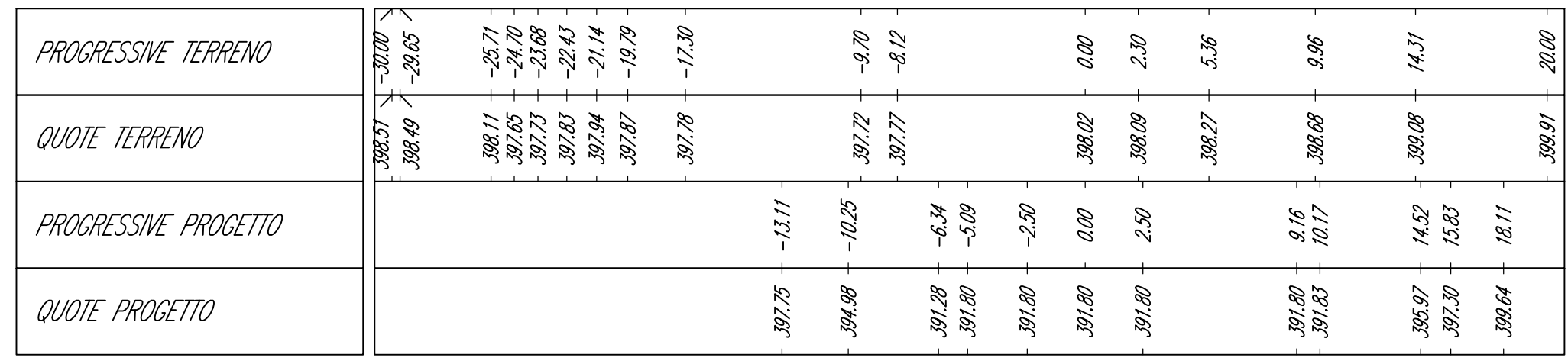
Sezione 17

Progressiva: 1+600.00
Scala: 1:250
Quota di Riferimento: 420.00



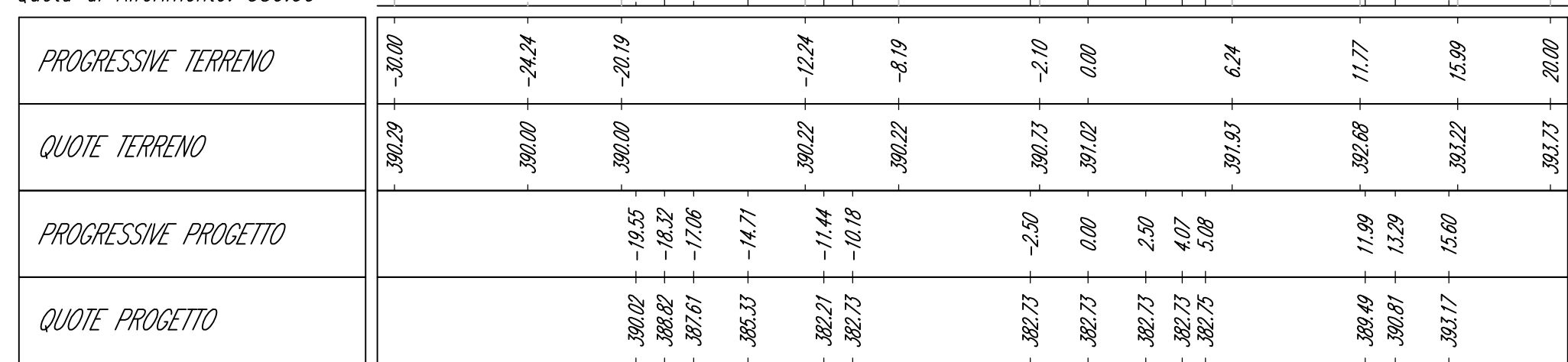
Sezione 18

Progressiva: 1+760.00
Scala: 1:250
Quota di Riferimento: 390.00



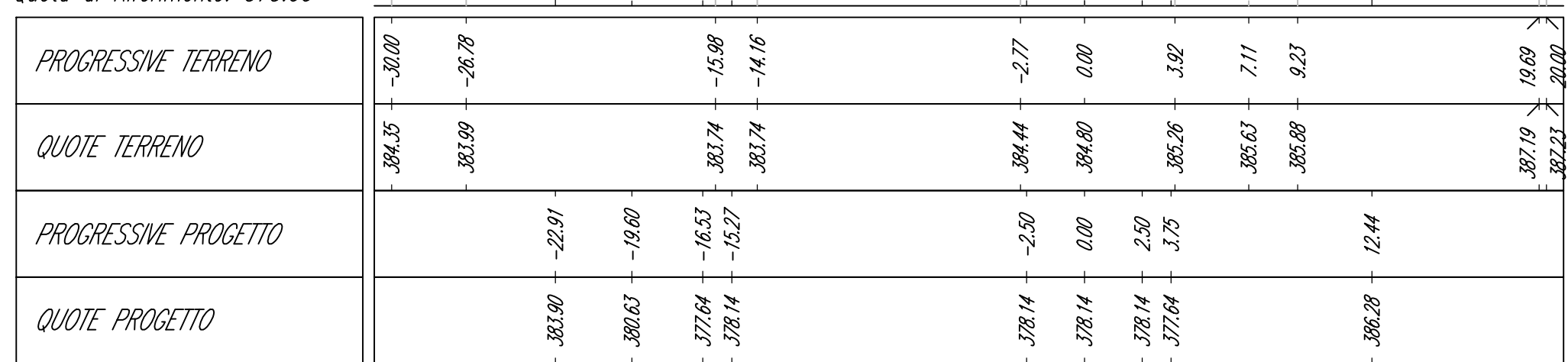
Sezione 19

Progressiva: 1+800.00
Scala: 1:250
Quota di Riferimento: 380.00



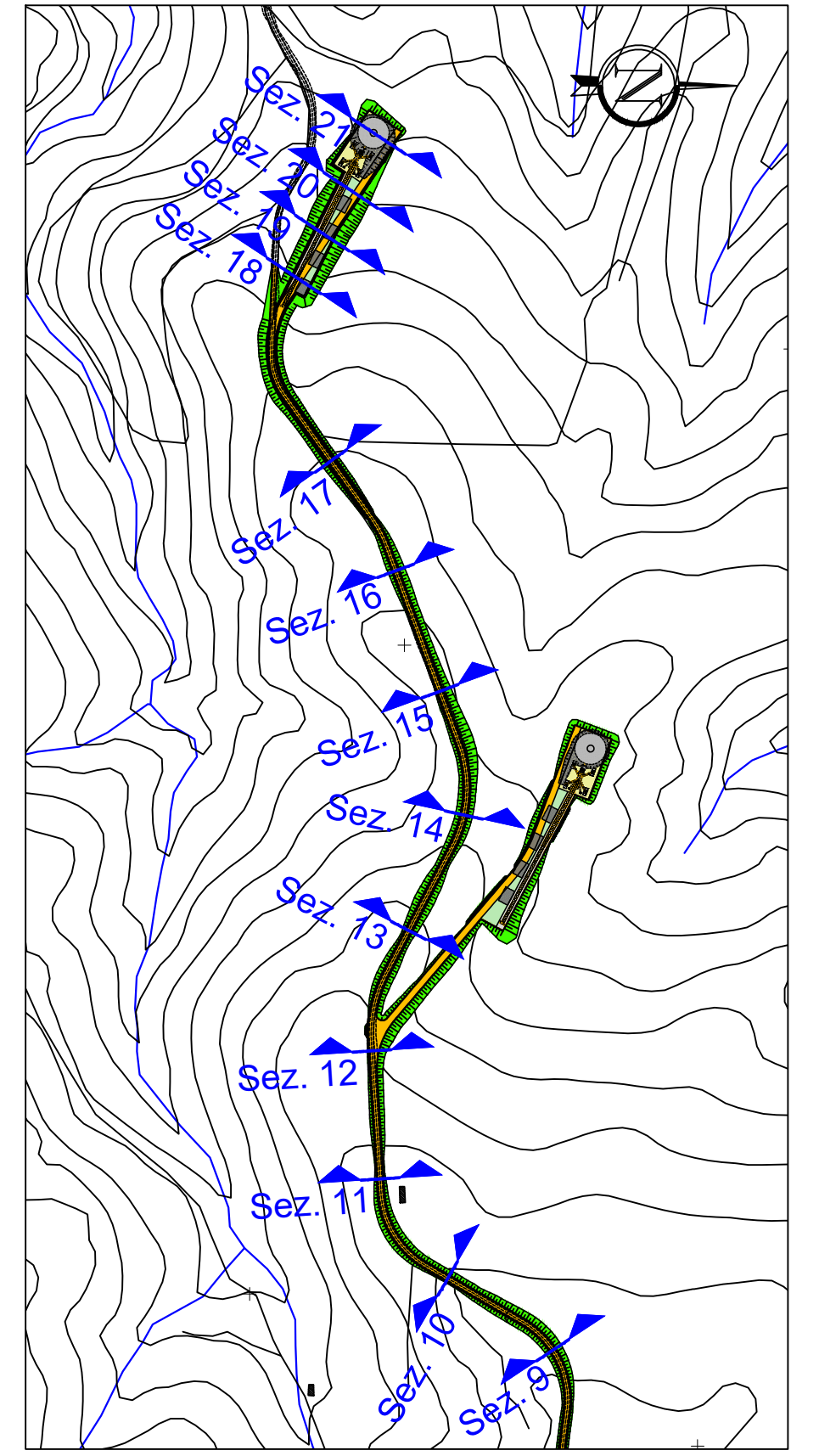
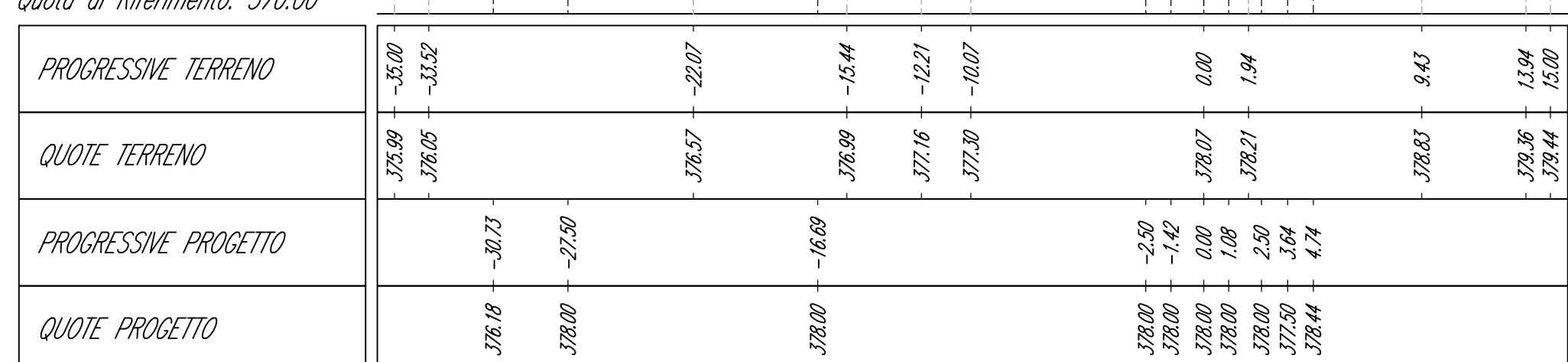
Sezione 20

Progressiva: 1+840.00
Scala: 1:250
Quota di Riferimento: 375.00



Sezione 21

Progressiva: 1+887.16
Scala: 1:250
Quota di Riferimento: 370.00



PLANIMETRIA DI INQUADRAMENTO
Scala 1:5.000

Project information including Comune di Siurgus Donigala and Selegas, Comune di Selegas, project title 'NUOVO IMPIANTO PER LA PRODUZIONE DI ENERGIA DA FONTE EOLICA', and technical details for sections 11-21.