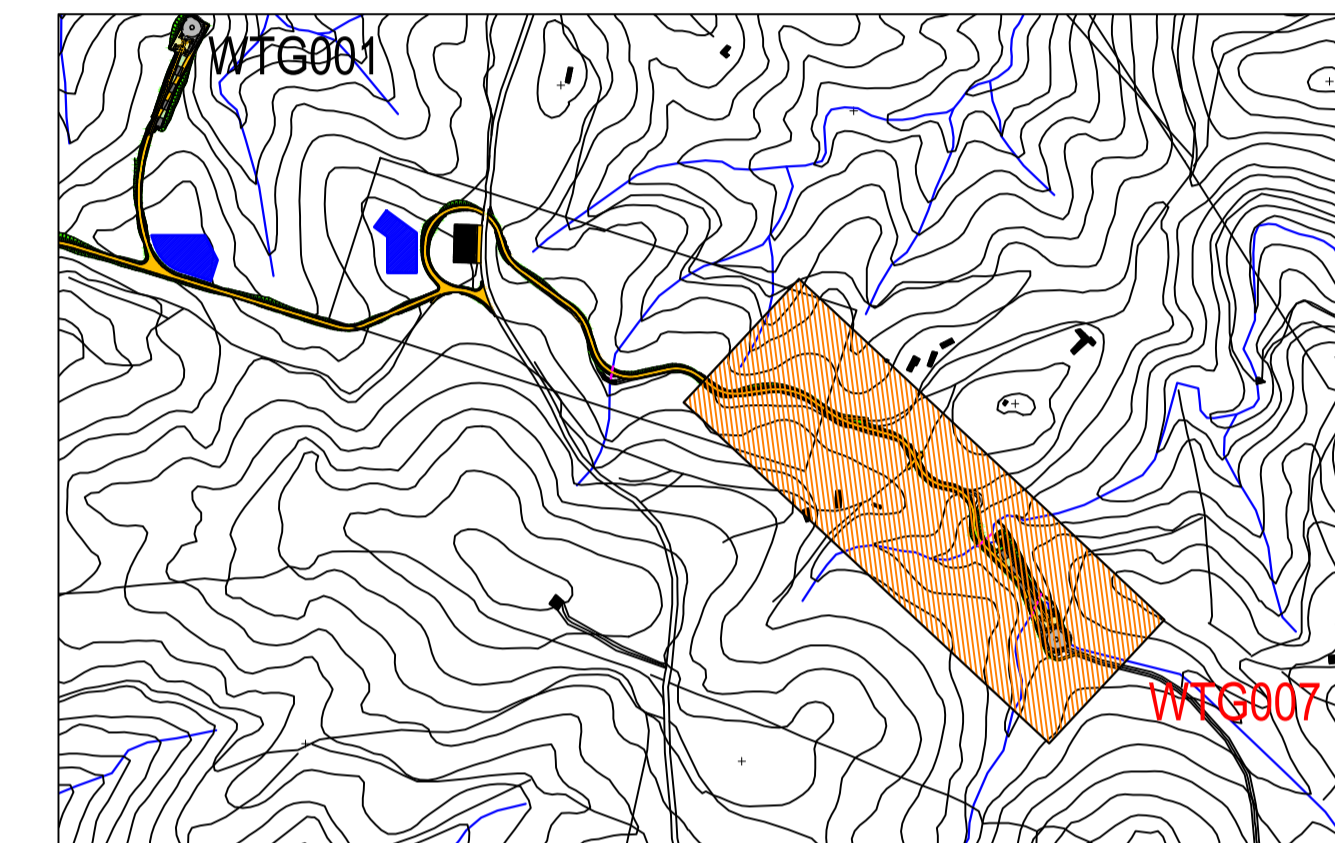


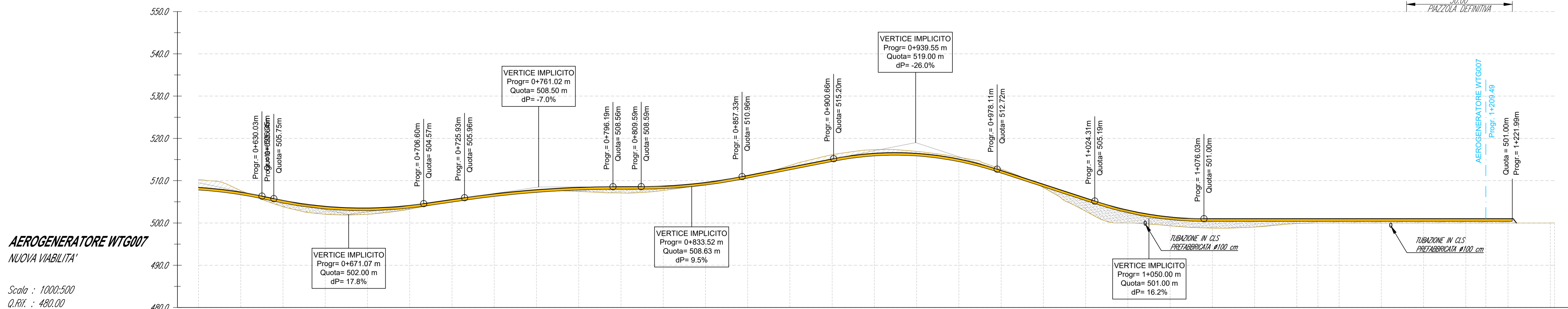
AEROGENERATORE WTG007
NUOVA VIABILITA' E ADEGUAMENTO DI QUELLA ESISTENTE - TAVOLA 2

LEGENDA	
Simbologia	Descrizione delle opere
	AREA LIBERA DA OSTACOLI ADIBITA ALL'ASSEMBLAGGIO DELLA GRU PRINCIPALE UTILIZZATA PER IL MONTAGGIO DELL'AEROGENERATORE
	AREE CON FINITURA IN TERRENO SELEZIONATO E COMPATTATO CON ADEGUATA CAPACITA' PORTANTE
	PIAZZOLE TEMPORANEE PER LE GRU SECONDARIE PER IL MONTAGGIO DELLA GRU PRINCIPALE FINITURA IN TERRENO SELEZIONATO E COMPATTATO CON ADEGUATA CAPACITA' PORTANTE
	PIAZZOLA DEFINITIVA DELL'AEROGENERATORE. FINITURA IN STABILIZZATO DI CAVA (SP. 20 cm) SU FONDAZIONE IN MATERIALE LAPIDEO ETEROGENEO (SP. 40 cm)
	STRADA DI ACCESSO IN PROGETTO. FINITURA IN STABILIZZATO DI CAVA (SP. 20 cm) SU FONDAZIONE IN MATERIALE LAPIDEO ETEROGENEO (SP. 40 cm)
	SCARPATA IN TERRENO NATURALE
	FOSSO IN TERRA
	SCAVO PER LA REALIZZAZIONE DELLA FONDAZIONE DELL'AEROGENERATORE
	CURVE DI LIVELLO: EQUIDISTANZA 5 METRI
	CURVE DI LIVELLO: EQUIDISTANZA 1 METRO



PLANIMETRIA DI INQUADRAMENTO
 Scala 1:10.000

ANDAMENTO PLANIMETRICO	L=39.46m R=50.00m L=62.84m R=85.00m L=41.30m R=125.00m L=41.30m R=50.00m L=44.79m R=50.00m L=51.80m R=40.00m L=28.17m R=40.00m L=30.65m R=80.00m											
LIVELLETTE	L=62.11m R=400.00m i=-10.54% Δh=-0.93m	L=5.67m R=400.00m i=-10.54% Δh=-0.93m	L=70.96m R=400.00m i=-7.23% Δh=-1.40m	L=19.33m R=1000.00m i=-0.18% Δh=-0.02m	L=70.25m R=1000.00m i=-0.18% Δh=-0.02m	L=13.40m R=500.00m i=-0.28% Δh=-0.24m	L=47.25m R=500.00m i=-0.28% Δh=-0.24m	L=43.33m R=300.00m i=-16.30% Δh=-7.53m	L=77.45m R=300.00m i=-16.30% Δh=-7.53m	L=46.20m R=321.56m i=-0.00% Δh=0.00m	L=51.27m R=321.56m i=-0.00% Δh=0.00m	L=145.96m R=0.00m i=0.00% Δh=0.00m



NUMERO SEZIONE	7	8	9	10	11	12	13	14	15	
DISTANZE PROGRESSIVE	0+000.00	0+400.00	0+800.00	0+800.00	0+800.00	0+800.00	0+800.00	0+800.00	0+800.00	0+800.00
DISTANZE PARZIALI	20.00	20.00	20.00	20.00	20.00	20.00	20.00	20.00	20.00	1.99
QUOTE TERRENO ATTUALE	508.39	507.28	506.51	505.82	505.15	504.51	503.92	503.38	502.89	502.45
QUOTE DI PROGETTO	508.39	507.28	506.51	505.82	505.15	504.51	503.92	503.38	502.89	502.45
ETTOMETRICHE	06	07	08	09	10	11	12	13	14	15

Comune di Siurgus Donigala **Comune di Selegas**
 Regione Sardegna

NUOVO IMPIANTO PER LA PRODUZIONE DI ENERGIA DA FONTE EOLICA "PRANU NIEDDU" NEI COMUNI DI SIURGUS DONIGALA E SELEGAS (SU)
PROGETTO DEFINITIVO - VER. 2

SIURGUS s.r.l.
 Via Michelangelo Buonarroti, 39
 20145 - Milano
 C.F. e P.IVA 11189260968
 PEC: siurgus@pec.it

7 - PIAZZOLE DI CANTIERE E NUOVE VIABILITA'
AEROGENERATORE WTG007 - NUOVA VIABILITA':
PLANIMETRIA E PROFILO DI PROGETTO - TAVOLA 2/2

SRISA STUDIO ROSSO INGEGNERI ASSOCIATI
 dott. ing. Roberto SESENNA
 Ordine degli Ingegneri Provincia di Torino
 Professione n°5331
 Cod. Fisc. SBN RRT 73812 C85C

dott. ing. Luca DEMURTAS
 Ordine degli Ingegneri Provincia di Cagliari
 Professione n°208
 Cod. Fisc. DMR LCU 77E10 E41L

dott. ing. Fabio AMBROGIO
 Ordine degli Ingegneri di Torino
 Professione n°208
 Cod. Fisc. MBR FBA 73M03 B54K

CONSULENZA **Studio Gioed**
 Consuleza studi ambientali: dott. for. Piero RUBIU
 VIA S. MICHELE N. 178 - 09122 - CAGLIARI
 VIA CAULIA N. 7 - 07100 - SASSARI

REDATTO: ing. Fabio AMBROGIO
 CONTROLLATO: ing. Roberto SESENNA
 APPROVATO: ing. Luca DEMURTAS

SCALA: 1:1.000
ELABORATO 7.29