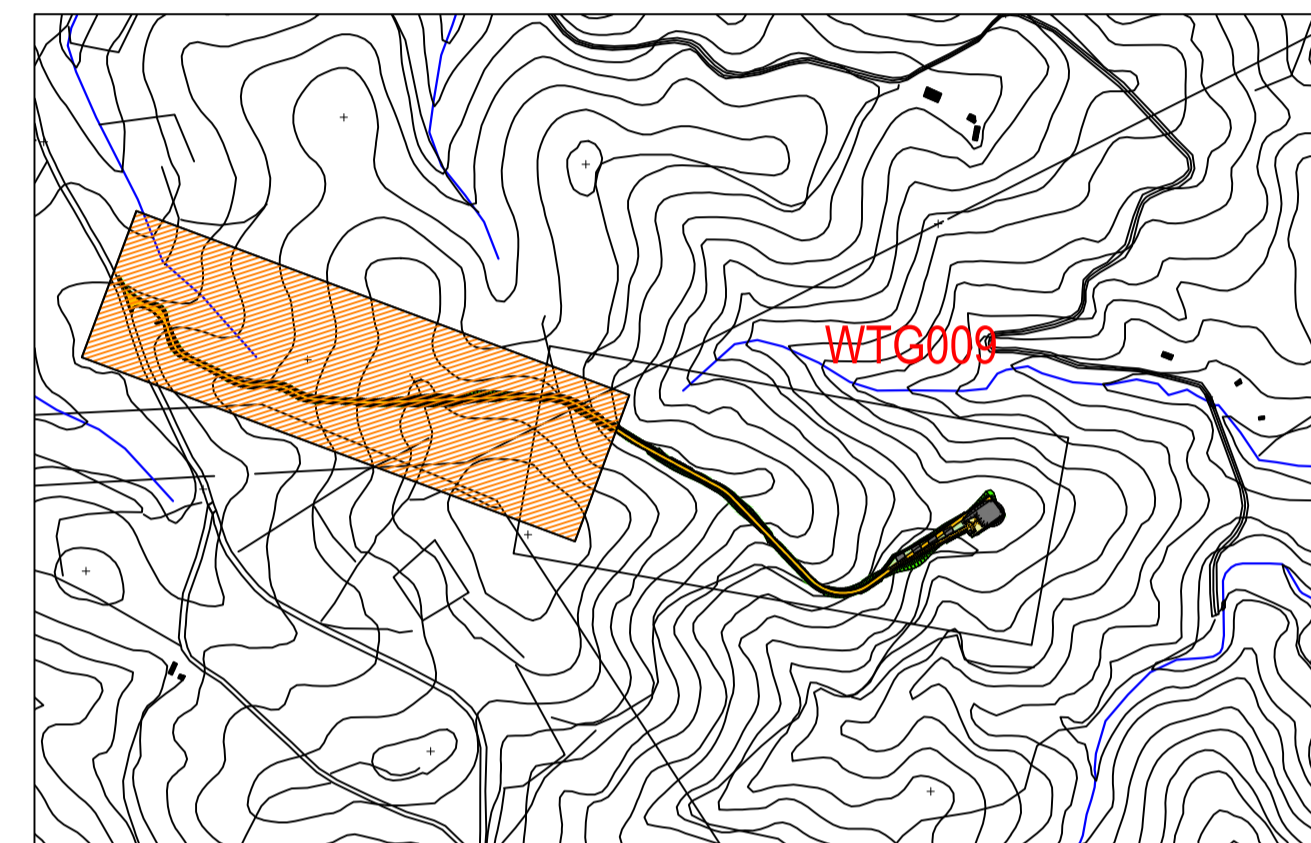
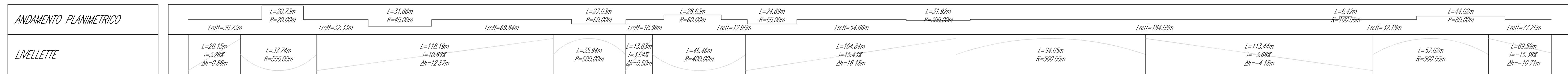
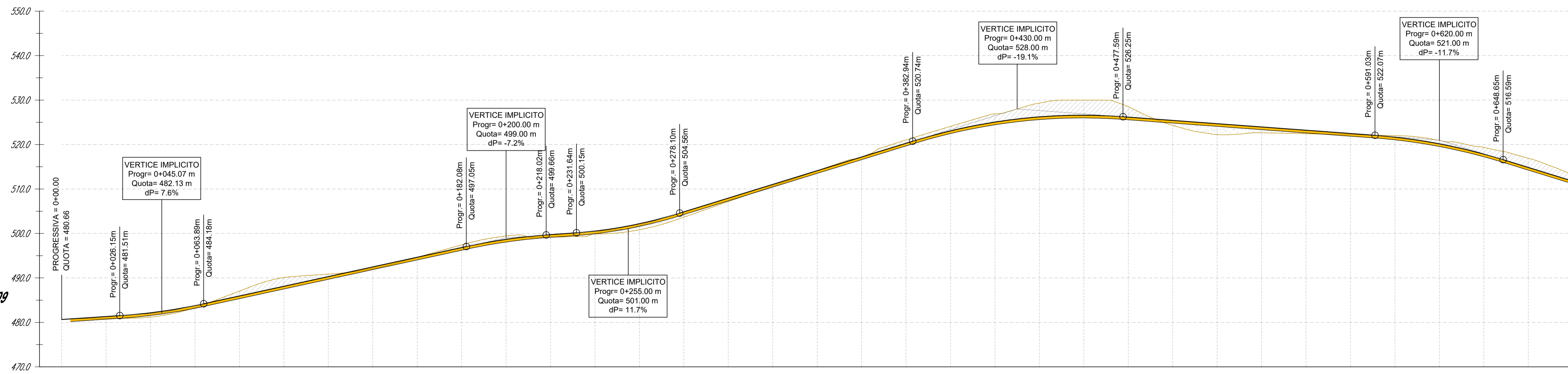


AEROGENERATORE WTG009
NUOVA VIABILITA' E ADEGUAMENTO DI QUELLA ESISTENTE - TAVOLA 1



PLANIMETRIA DI INQUADRAMENTO
 Scala 1:10.000



AEROGENERATORE WTG009
NUOVA VIABILITA' 12

Scala : 1000:500
 Q.Rif. : 470.00

NUMERO SEZIONE	1									2									3									4									5									6									7									8									9								
DISTANZE PROGRESSIVE	0+000.00	0+020.00	0+040.00	0+060.00	0+080.00	0+100.00	0+120.00	0+140.00	0+160.00	0+180.00	0+200.00	0+220.00	0+240.00	0+260.00	0+280.00	0+300.00	0+320.00	0+340.00	0+360.00	0+380.00	0+400.00	0+420.00	0+440.00	0+460.00	0+480.00	0+500.00	0+520.00	0+540.00	0+560.00	0+580.00	0+600.00	0+620.00	0+640.00	0+660.00	0+680.00																																														
DISTANZE PARZIALI	20.00	20.00	20.00	20.00	20.00	20.00	20.00	20.00	20.00	20.00	20.00	20.00	20.00	20.00	20.00	20.00	20.00	20.00	20.00	20.00	20.00	20.00	20.00	20.00	20.00	20.00	20.00	20.00	20.00	20.00	20.00	20.00	20.00	20.00	20.00																																														
QUOTE TERRENO ATTUALE	480.66	480.89	481.18	481.30	481.05	480.09	480.06	482.07	484.63	487.44	489.44	489.19	489.54	489.88	500.82	502.66	507.16	510.64	514.12	517.20	520.29	521.04	521.00	524.09	526.89	529.32	526.59	528.16	528.42	524.29	522.21	523.64	523.43	522.47	522.02	520.16	518.35	516.94	514.85	511.77																																									
QUOTE DI PROGETTO	480.66	481.51	482.16	482.77	483.94	488.11	490.09	492.07	494.63	497.44	499.44	499.19	499.54	499.88	500.82	502.66	507.16	510.64	514.12	517.20	520.29	521.04	521.00	524.09	526.89	529.32	526.59	528.16	528.42	524.29	522.21	523.64	523.43	522.47	522.02	520.16	518.35	516.94	514.85	511.77																																									
ETTOMETRICHE	00	01	02	03	04	05	06	07	08	09	10	11	12	13	14	15	16	17	18	19	20	21	22	23	24	25	26	27	28	29	30	31	32	33	34	35	36	37	38	39	40																																								

LEGENDA

Simbologia	Descrizione delle opere
[Linea grigia]	AREA LIBERA DA OSTACOLI ADIBITA ALL'ASSEMBLAGGIO DELLA GRU PRINCIPALE UTILIZZATA PER IL MONTAGGIO DELL'AEROGENERATORE
[Linea verde]	AREE CON FINITURA IN TERRENO SELEZIONATO E COMPATTATO CON ADEGUATA CAPACITA' PORTANTE
[Linea tratteggiata]	PIAZZOLE TEMPORANEE PER LE GRU SECONDARIE PER IL MONTAGGIO DELLA GRU PRINCIPALE FINITURA IN TERRENO SELEZIONATO E COMPATTATO CON ADEGUATA CAPACITA' PORTANTE
[Linea gialla]	PIAZZOLA DEFINITIVA DELL'AEROGENERATORE. FINITURA IN STABILIZZATO DI CAVA (SP. 20 cm) SU FONDAZIONE IN MATERIALE LAPIDEO ETEROGENEO (SP. 40 cm)
[Linea arancione]	STRADA DI ACCESSO IN PROGETTO. FINITURA IN STABILIZZATO DI CAVA (SP. 20 cm) SU FONDAZIONE IN MATERIALE LAPIDEO ETEROGENEO (SP. 40 cm)
[Linea verde scura]	SCARPATA IN TERRENO NATURALE
[Linea verde]	FOSSO IN TERRA
[Linea tratteggiata]	SCAVO PER LA REALIZZAZIONE DELLA FONDAZIONE DELL'AEROGENERATORE
[Linea tratteggiata]	CURVE DI LIVELLO: EQUIDISTANZA 5 METRI
[Linea tratteggiata]	CURVE DI LIVELLO: EQUIDISTANZA 1 METRO

Comune di Siurgus Donigala **Comune di Selegas**
 Regione Sardegna

NUOVO IMPIANTO PER LA PRODUZIONE DI ENERGIA DA FONTE EOLICA "PRANU NIEDDU" NEI COMUNI DI SIURGUS DONIGALA E SELEGAS (SU)
PROGETTO DEFINITIVO - VER. 2

SIURGUS s.r.l.
 Via Michelangelo Buonarroti, 39
 20145 - Milano
 C.F. e P.IVA 11189260968
 PEC: siurgus@pec.it

7 - PIAZZOLE DI CANTIERE E NUOVE VIABILITA'
AEROGENERATORE WTG009 - NUOVA VIABILITA':
PLANIMETRIA E PROFILO DI PROGETTO 1/2

SRISA STUDIO ROSSO
 INGEGNERI ASSOCIATI
 Via Rosolino Pilo n. 11 - 10143 - TORINO
 Via S. MICHELE N. 178 - 09122 - CAGLIARI
 TEL. +39 011 43 77 242
 studiorosso@studirosso.it
 info@srisa.it
 www.srisa.it

dott. ing. Roberto SESENNA
 Ordine degli Ingegneri Provincia di Torino
 Professione n.9331
 Cod. Fisc. SSN RRT 73812 C85C

dott. ing. Luca DEMURTAS
 Ordine degli Ingegneri Provincia di Cagliari
 Professione n.982
 Cod. Fisc. DMR LCU 77610 E41L

dott. ing. Fabio AMBROGIO
 Ordine degli Ingegneri di Torino
 Professione n.238
 Cod. Fisc. MBR FBA 73003 B58K

Coordinatore e responsabile delle attività: Dott. ing. Giorgio Efsio DEMURTAS
 Consulenza studi ambientali: dott. for. Piero RUBIU
SIATER S.F.L. VIA CASALE N. 7 - 07100 - SASSARI

CONSULENZA **Studio Gioed**
 VIA S. MICHELE N. 178 - 09121 - CAGLIARI

DESCRIZIONE EMISSIONE
 DATA: APR/2022
 COO. LAVORO: SISRS
 TIPOLOGIA LAVORO: D
 SETTORE: G
 N. ATTESTA: 01
 TIPOLOGIA ELAB.: PL
 TIPOLOGIA DOC.: T
 ID ELABORATO: 35
 VERSIONE: 2

REDATTO: ing. Fabio AMBROGIO
 CONTROLLATO: ing. Roberto SESENNA
 APPROVATO: ing. Luca DEMURTAS

ELABORATO 7.35
 SCALA: 1:1.000