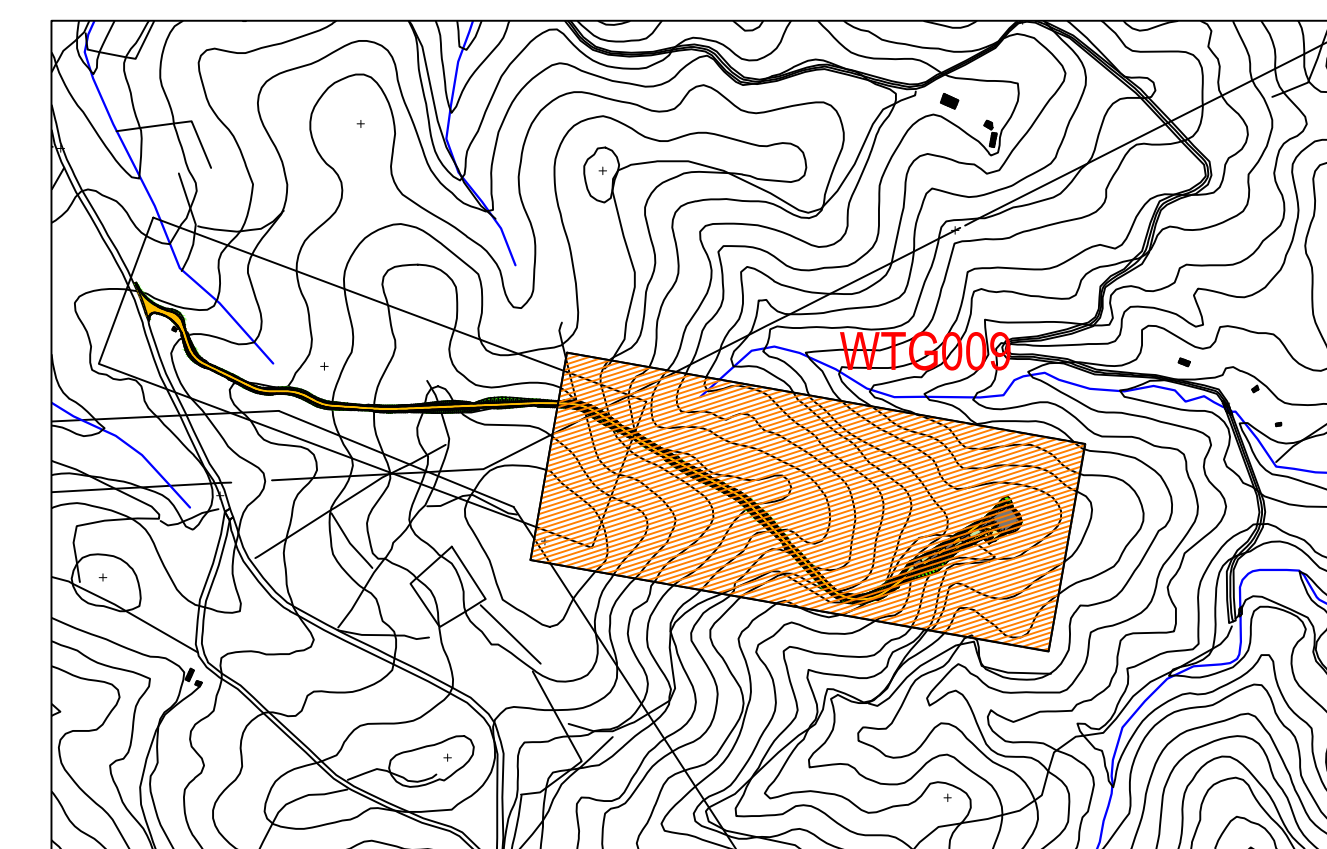


**AEROGENERATORE WTG009**  
NUOVA VIABILITA' E ADEGUAMENTO DI QUELLA ESISTENTE - TAVOLA 2

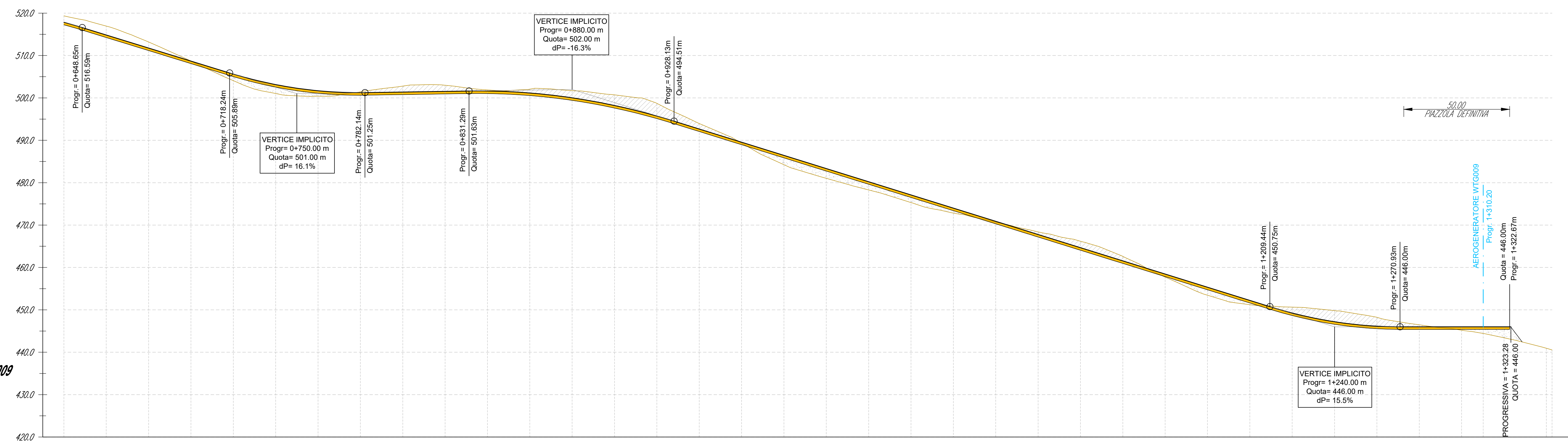
**LEGENDA**

Simbologia	Descrizione delle opere
[Symbol]	AREA LIBERA DA OSTACOLI ADIBITA ALL'ASSEMBLAGGIO DELLA GRU PRINCIPALE UTILIZZATA PER IL MONTAGGIO DELL'AEROGENERATORE
[Symbol]	AREE CON FINITURA IN TERRENO SELEZIONATO E COMPATTATO CON ADEGUATA CAPACITA' PORTANTE
[Symbol]	PIAZZOLE TEMPORANEE PER LE GRU SECONDARIE PER IL MONTAGGIO DELLA GRU PRINCIPALE FINITURA IN TERRENO SELEZIONATO E COMPATTATO CON ADEGUATA CAPACITA' PORTANTE
[Symbol]	PIAZZOLA DEFINITIVA DELL'AEROGENERATORE. FINITURA IN STABILIZZATO DI CAVA (SP. 20 cm) SU FONDAZIONE IN MATERIALE LAPIDEO ETEROGENEO (SP. 40 cm)
[Symbol]	STRADA DI ACCESSO IN PROGETTO. FINITURA IN STABILIZZATO DI CAVA (SP. 20 cm) SU FONDAZIONE IN MATERIALE LAPIDEO ETEROGENEO (SP. 40 cm)
[Symbol]	SCARPATA IN TERRENO NATURALE
[Symbol]	FOSSO IN TERRA
[Symbol]	SCAVO PER LA REALIZZAZIONE DELLA FONDAZIONE DELL'AEROGENERATORE
[Symbol]	CURVE DI LIVELLO: EQUIDISTANZA 5 METRI
[Symbol]	CURVE DI LIVELLO: EQUIDISTANZA 1 METRO



PLANIMETRIA DI INQUADRAMENTO  
Scala 1:10.000

ANDAMENTO PLANIMETRICO	L=44.02m R=80.00m	L=77.26m	L=21.56m R=300.00m	L=108.18m	L=24.81m R=80.00m	L=85.71m R=60.00m	L=217.18m	
LIVELLETTE	L=57.63m R=500.00m	L=69.59m i=-15.38% d=10.71m	L=63.90m R=400.00m	L=49.16m i=0.77% d=0.38m	L=96.84m R=600.00m	L=201.31m i=-15.56% d=43.76m	L=61.48m R=400.00m	L=52.35m i=0.00% d=0.00m



**AEROGENERATORE WTG009**  
NUOVA VIABILITA' 2/2

Scala : 1000/500  
O.Rit. : 420.00

NUMERO SEZIONE	9		10		11		12		13		14		15		16		17		18		
DISTANZE PROGRESSIVE	0+00.00	0+40.00	0+80.00	0+120.00	0+160.00	0+200.00	0+240.00	0+280.00	0+320.00	0+360.00	0+400.00	0+440.00	0+480.00	0+520.00	0+560.00	0+600.00	0+640.00	0+680.00	0+720.00	0+760.00	
DISTANZE PARZIALI	20.00	20.00	20.00	20.00	20.00	20.00	20.00	20.00	20.00	20.00	20.00	20.00	20.00	20.00	20.00	20.00	20.00	20.00	20.00	2.70	
QUOTE TERRENO ATTUALE	519.36	516.94	513.19	508.69	504.09	501.01	501.69	501.41	501.63	501.19	502.06	498.71	495.72	492.67	483.96	468.94	464.74	461.02	458.27	452.32	446.00
QUOTE DI PROGETTO	517.26	514.65	511.77	506.69	502.62	501.15	501.74	501.44	501.63	501.19	502.06	498.71	495.72	492.67	483.96	468.94	464.74	461.02	458.27	452.32	446.00
ETOMETRICHE	07		08		09		10		11		12		13		14		15		16		

Comune di Siurgus Donigala  
Comune di Selegas  
Regione Sardegna

**NUOVO IMPIANTO PER LA PRODUZIONE DI ENERGIA DA FONTE EOLICA "PRANU NIEDDU" NEI COMUNI DI SIURGUS DONIGALA E SELEGAS (SU)**  
**PROGETTO DEFINITIVO - VER. 2**

**SIURGUS s.r.l.**  
Via Michelangelo Buonarroti, 39  
20145 - Milano  
C.F. e P.IVA 11189260968  
PEC: siurgus@pec.it

PROPRONTE

**OGGETTO**

**7 - PIAZZOLE DI CANTIERE E NUOVE VIABILITA' AEROGENERATORE WTG009 - NUOVA VIABILITA': PLANIMETRIA E PROFILO DI PROGETTO 2/2**

**SRISA**  
STUDIO ROSSO  
INGENIERI ASSOCIATI

Coordinatore e responsabile delle attività: Dott. ing. Giorgio Eufio DEMURTAS  
Consulenza studi ambientali: dott. for. Piero RUBIU  
SIATER s.r.l. VIA GASLANI 7 - 07100 - SASSARI

dott. ing. Roberto SESENNA  
Online degli Ingegneri Provincia di Torino  
Cod. Fisc. 03849770121 C/GRS

dott. ing. Luca DEMURTAS  
Online degli Ingegneri Provincia di Cagliari  
Cod. Fisc. 04917070948

dott. ing. Fabio AMBROGIO  
Online degli Ingegneri di Torino  
Cod. Fisc. 04917070948

CONSULENZA  
**Studio Gioed**  
VIA S. ANTONIO N. 17B - 09121 - CAGLIARI

CONTROLLO QUALITA'  
ING. FABIO AMBROGIO

CONTROLLATO  
ING. ROBERTO SESENNA

APPROVATO  
ING. LUCA DEMURTAS

DESCRIZIONE EMISSIONE

DATA	APR/2022
COD. LAVORO	21928
TIPOL. LAVORO	D
SETTORE	G
N. ATTIVITA'	07
TIPOL. ELAB.	PL
TIPOL. DOC.	T
ID ELABORAZIONE	SI
VERSIONE	2

ELABORATO  
**7.36**

SCALA: 1:1.000