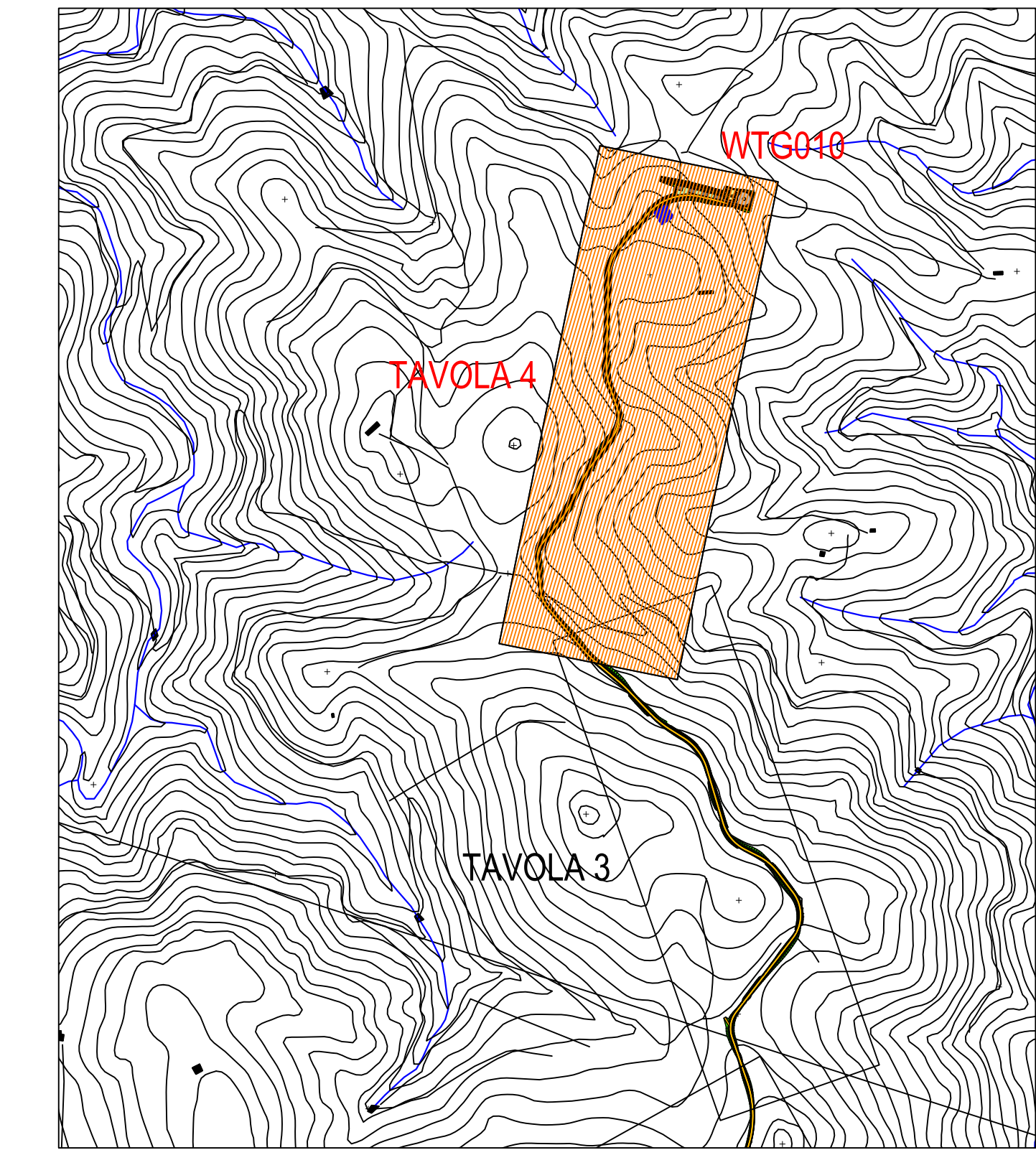
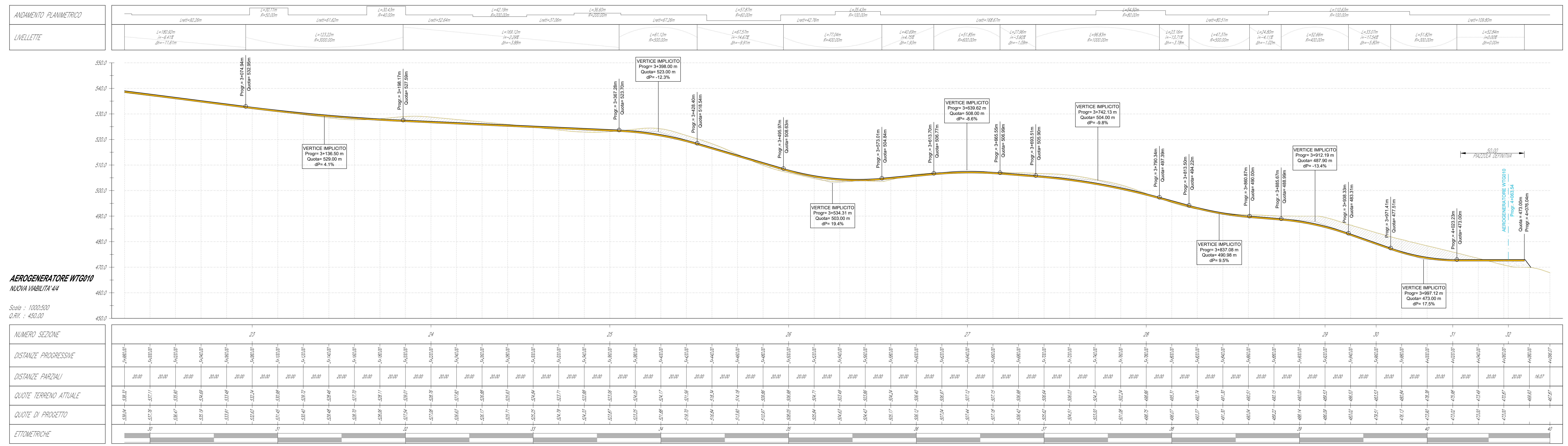


**LEGGENDA**

Simbologia	Descrizione delle opere
[Linea grigia]	AREA LIBERA DA OSTACOLI ADIBITA ALL'ASSEMBLAGGIO DELLA GRU PRINCIPALE UTILIZZATA PER IL MONTAGGIO DELL'AEROGENERATORE
[Linea verde]	AREE CON FINITURA IN TERRENO SELEZIONATO E COMPATTATO CON ADEGUATA CAPACITA' PORTANTE
[Linea tratteggiata]	PIAZZOLE TEMPORANEE PER LE GRU SECONDARIE PER IL MONTAGGIO DELLA GRU PRINCIPALE FINITURA IN TERRENO SELEZIONATO E COMPATTATO CON ADEGUATA CAPACITA' PORTANTE
[Linea gialla]	PIAZZOLA DEFINITIVA DELL'AEROGENERATORE. FINITURA IN STABILIZZATO DI CAVA (SP. 20 cm) SU FONDAZIONE IN MATERIALE LAPIDEO ETEROGENEO (SP. 40 cm)
[Linea arancione]	STRADA DI ACCESSO IN PROGETTO. FINITURA IN STABILIZZATO DI CAVA (SP. 20 cm) SU FONDAZIONE IN MATERIALE LAPIDEO ETEROGENEO (SP. 40 cm)
[Linea verde scuro]	SCARPATA IN TERRENO NATURALE
[Linea nera]	FOSSE IN TERRA
[Linea tratteggiata]	SCAVO PER LA REALIZZAZIONE DELLA FONDAZIONE DELL'AEROGENERATORE
[Linea tratteggiata]	CURVE DI LIVELLO. EQUIDISTANZA 5 METRI
[Linea tratteggiata]	CURVE DI LIVELLO. EQUIDISTANZA 1 METRO



**AEROGENERATORE WTG010**  
NUOVA VIABILITA' E ADEGUAMENTO DI QUELLA ESISTENTE - TAVOLA 4



PLANIMETRIA DI INQUADRAMENTO  
Scala 1:10.000

Comune di Siurgus Donigala | Comune di Selegas | Regione Sardegna

**NUOVO IMPIANTO PER LA PRODUZIONE DI ENERGIA DA FONTE EOLICA "PRANU NIEDDU" NEI COMUNI DI SIURGUS DONIGALA E SELEGAS (SU)**

**PROGETTO DEFINITIVO - VER. 2**

PROFONTORE: SIURGUS s.r.l. | OGGETTO: AEROGENERATORE WTG010 - NUOVA VIABILITA': PLANIMETRIA E PROFILO DI PROGETTO 4/4

CONSULENZA: Studio Rosso Ingegneria Associati

CONTRASTO: Ing. Roberto Sezena

REDAZIONE: Ing. Fabio Amroggio

CONTRASTO: Ing. Roberto Sezena

APPROVATO: Ing. Luca Demurtas

SCALA: 1:1.000

**7.43**