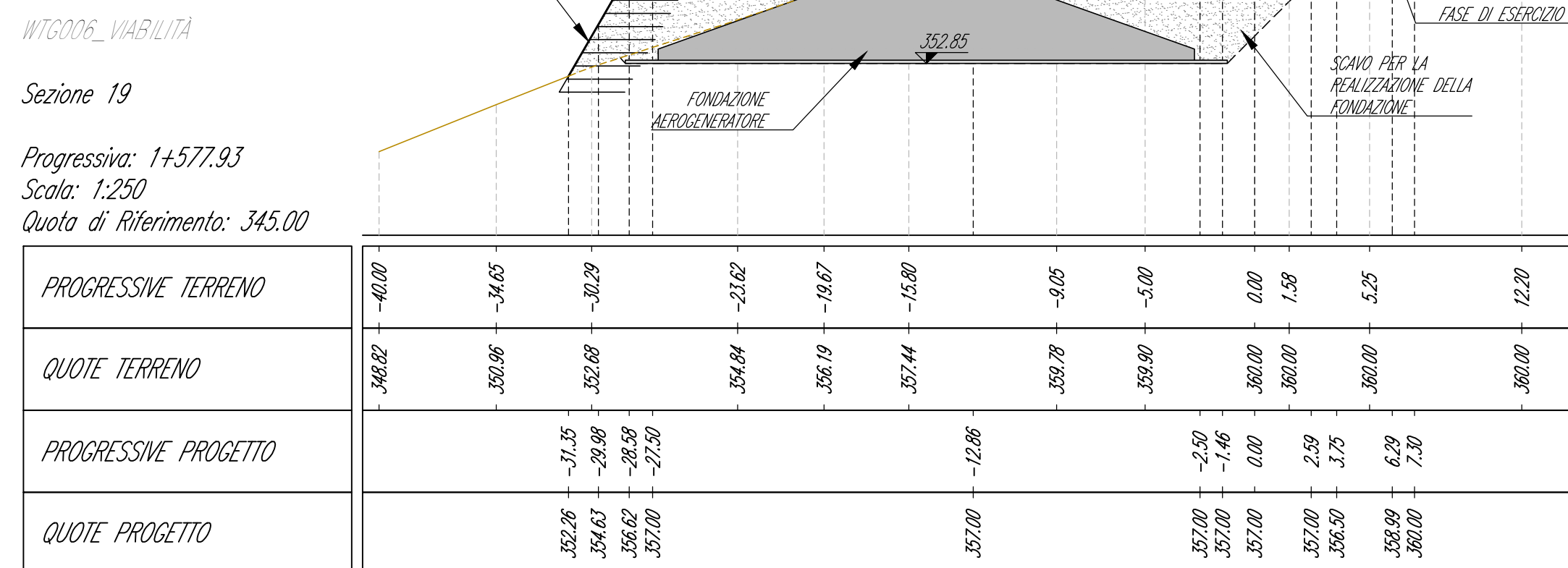
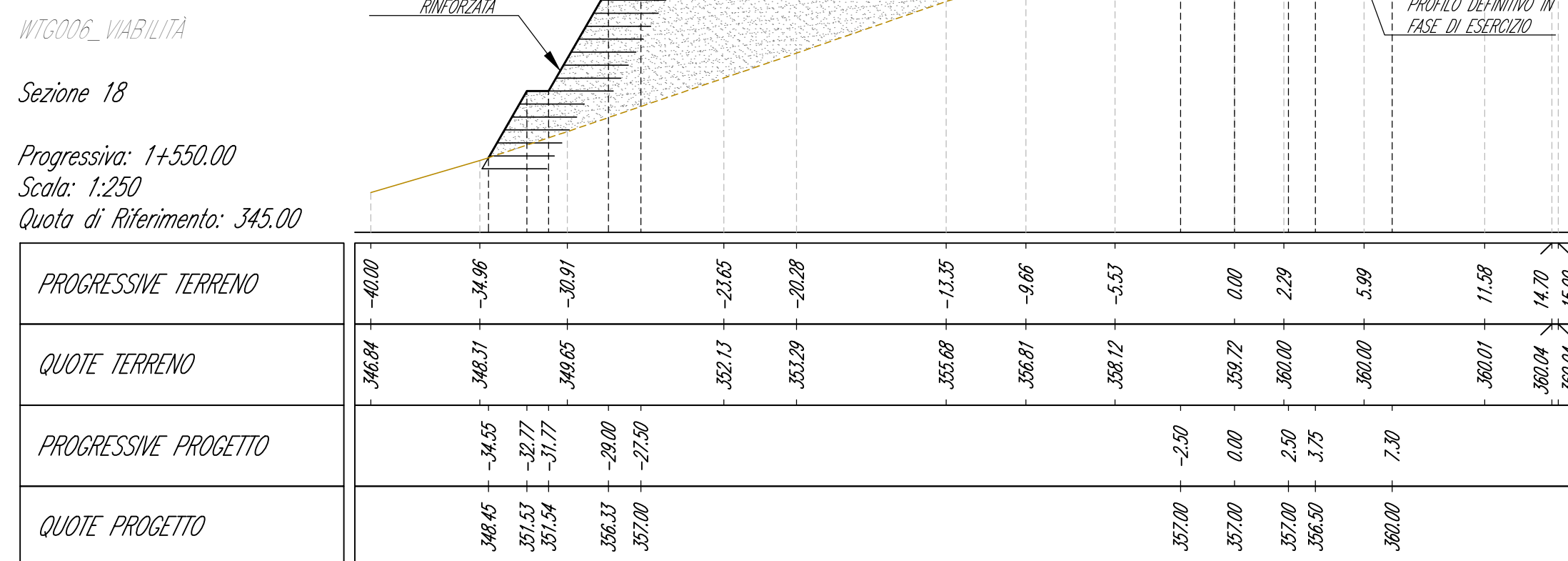
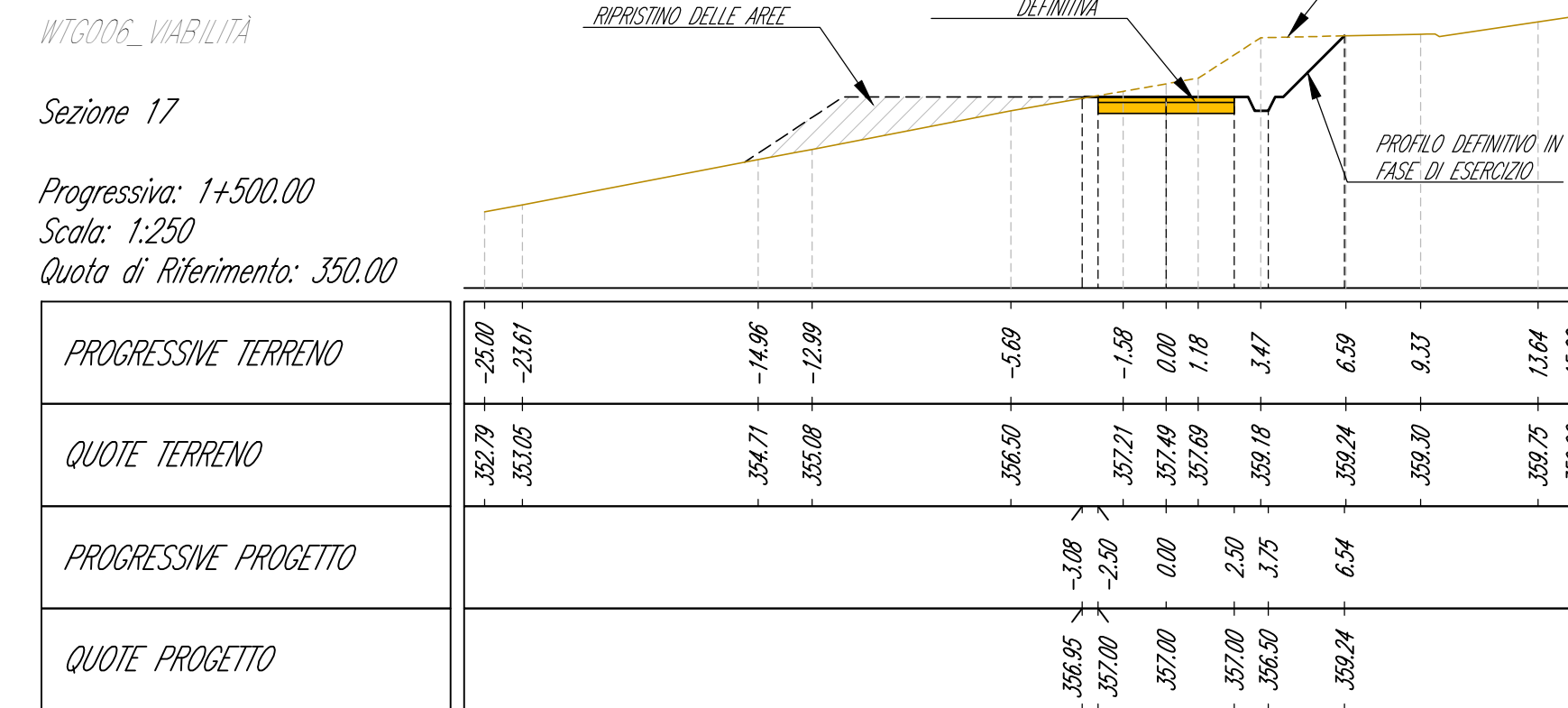
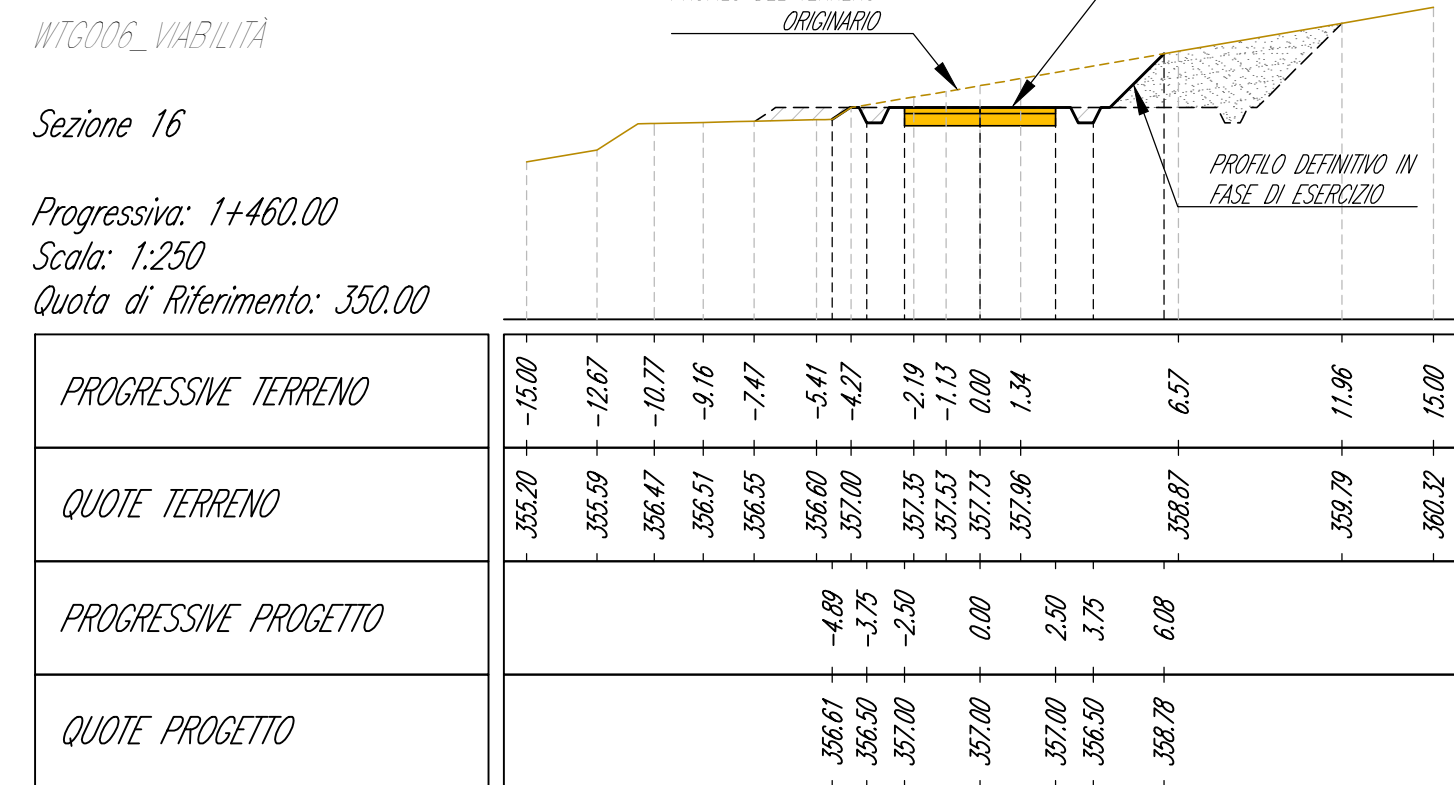
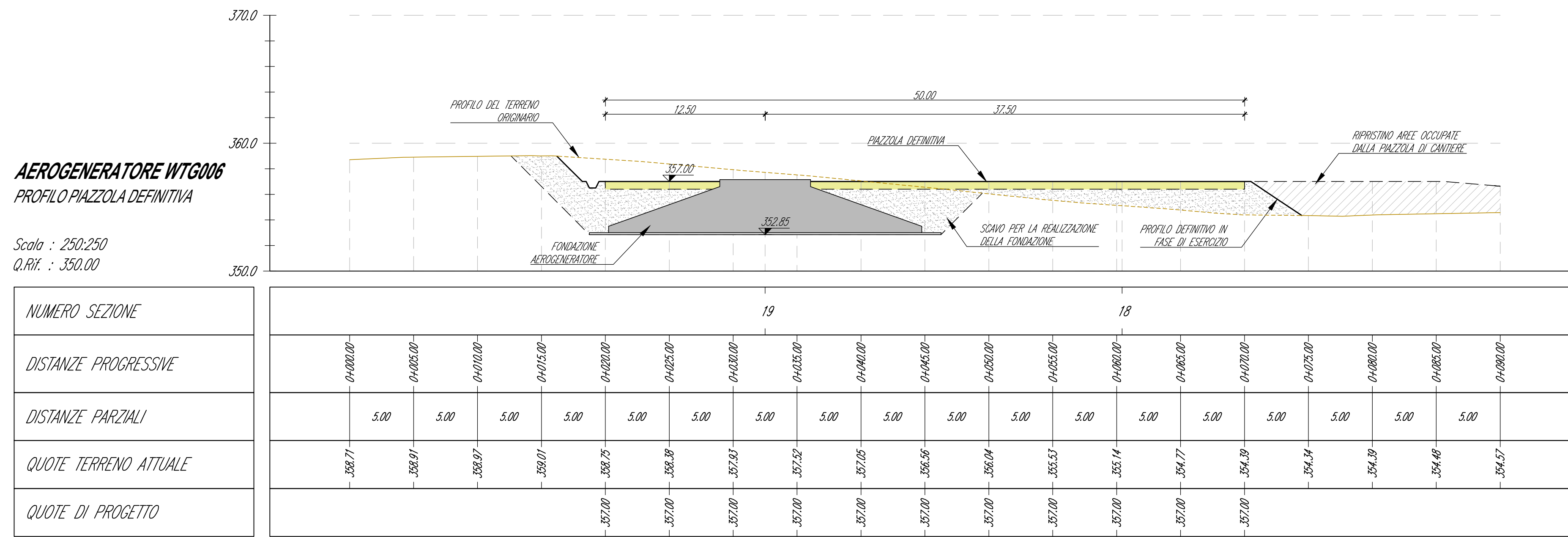
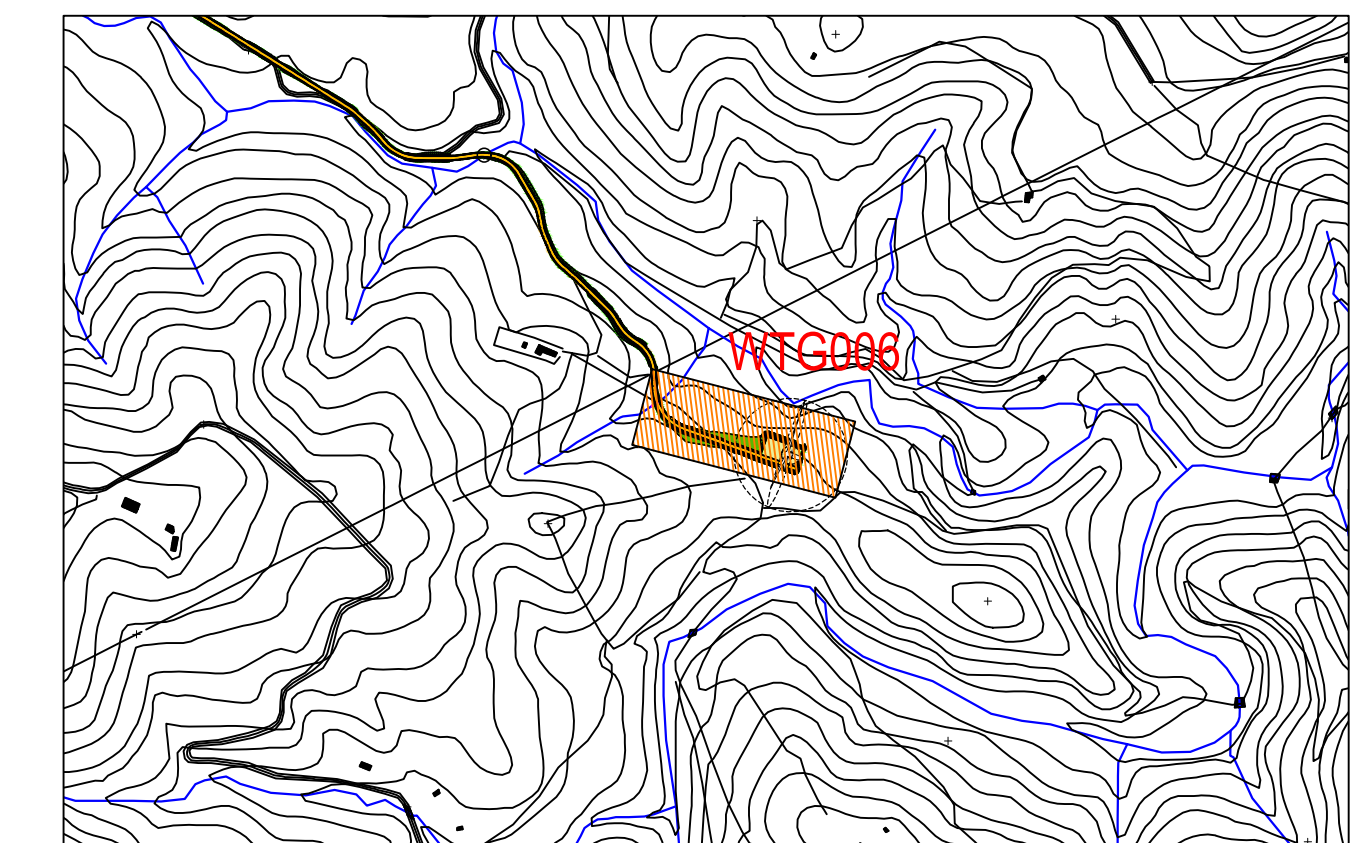


AEROGENERATORE WTG006
PIAZZOLA DEFINITIVA NELLA FASE DI ESERCIZIO



LEGENDA

Simbologia	Descrizione delle opere
[Yellow fill]	PIAZZOLA TEMPORANEA PER IL MONTAGGIO DELL'AEROGENERATORE: FINITURA IN STABILIZZATO DI CAVA (SP. 20 cm) SU FONDAZIONE IN MATERIALE LAPIDEO ETEROGENEO (SP. 40 cm)
[Orange fill]	VIABILITA' DI CANTIERE IN PROGETTO: FINITURA IN STABILIZZATO DI CAVA (SP. 20 cm) SU FONDAZIONE IN MATERIALE LAPIDEO ETEROGENEO (SP. 40 cm)
[Green dashed line]	SCARPATA IN TERRENO NATURALE
[Green hatched area]	RIPRISTINO DELLE AREE DI CANTIERE ALLE CONDIZIONI ORIGINARIE E STESA DI TERRENO NATURALE
[Green solid line]	FOSSEI IN TERRA
[Blue dashed line]	TRACCIATO CAVIDOTTI
[Black dashed line]	CURVE DI LIVELLO: EQUIDISTANZA 5 METRI
[Black dotted line]	CURVE DI LIVELLO: EQUIDISTANZA 1 METRO



PLANIMETRIA DI INQUADRAMENTO
Scala 1:10.000

Comune di
Siurgus Donigala

Comune di
Selegas

STUDIO ROSSO
INGEGNERI ASSOCIATI

Regione Sardegna

NUOVO IMPIANTO PER LA PRODUZIONE DI ENERGIA DA FONTE EOLICA "PRANU NIEDDU" NEI COMUNI DI SIURGUS DONIGALA E SELEGAS (SU)

PROGETTO DEFINITIVO - VER. 2

PROPRONTE

SIURGUS s.r.l.
Via Michelangelo Buonarroti, 39
20145 - Milano
C.F. e P.IVA 11189326968
PEC: siurgus@pec.it

OGGETTO

8 - PIAZZOLE DEGLI AEROGENERATORI - FASE DI ESERCIZIO

AEROGENERATORE WTG006 - PIAZZOLA DEFINITIVA: PLANIMETRIA, PROFILO E SEZIONI DI PROGETTO

TIMERI E FIRME

STUDIO ROSSO
INGEGNERI ASSOCIATI

dot. ing. Roberto SESENA
Ordine degli Ingegneri di Torino
Piazzale n. 2/39
10122 - TORINO
Tel. +39 011 43 77 242
info@studiorosso.it
www.studiorosso.it

dot. ing. Luca DEMURTAS
Ordine degli Ingegneri di Cagliari
Piazzale n. 66/2/3
09100 - CAGLIARI
Cod. Fisc. 04818780944

dot. ing. Fabio AMBROGIO
Ordine degli Ingegneri di Torino
Piazzale n. 2/39
10122 - TORINO
Tel. +39 011 43 77 242
info@studiorosso.it
www.studiorosso.it

CONSULENZA

Coordinatore e responsabile delle attività: Dott. ing. Giorgio Elio DEMURTAS

Consulenza studi ambientali: dott. for. Piero RUBIU

SIATER s.r.l. VIA CASALEA 7 - 07100 - SASSARI

CONSULENZA

Studio Gioed
VIA IS MARRONS N. 178 - 09121 - CAGLIARI

CONTROLLA QUALITA'

DESCRIZIONE	EMISSIONE	REDDATO
DATA	APR/2022	
COD. LAVORO	519/SR	
TIPOL. LAVORO	D	ing. Fabio AMBROGIO
SETTORE	6	
N. ATTIVITA'	08	
TIPOL. ELAB.	PL	
TIPOL. DOC.	T	
ELABORATO	08	CONTROLLATO
VERSIONE	2	ing. Roberto SESENA
		APPROVATO
		ing. Luca DEMURTAS

SCALA: 1:500-1:250

ELABORATO
8.8