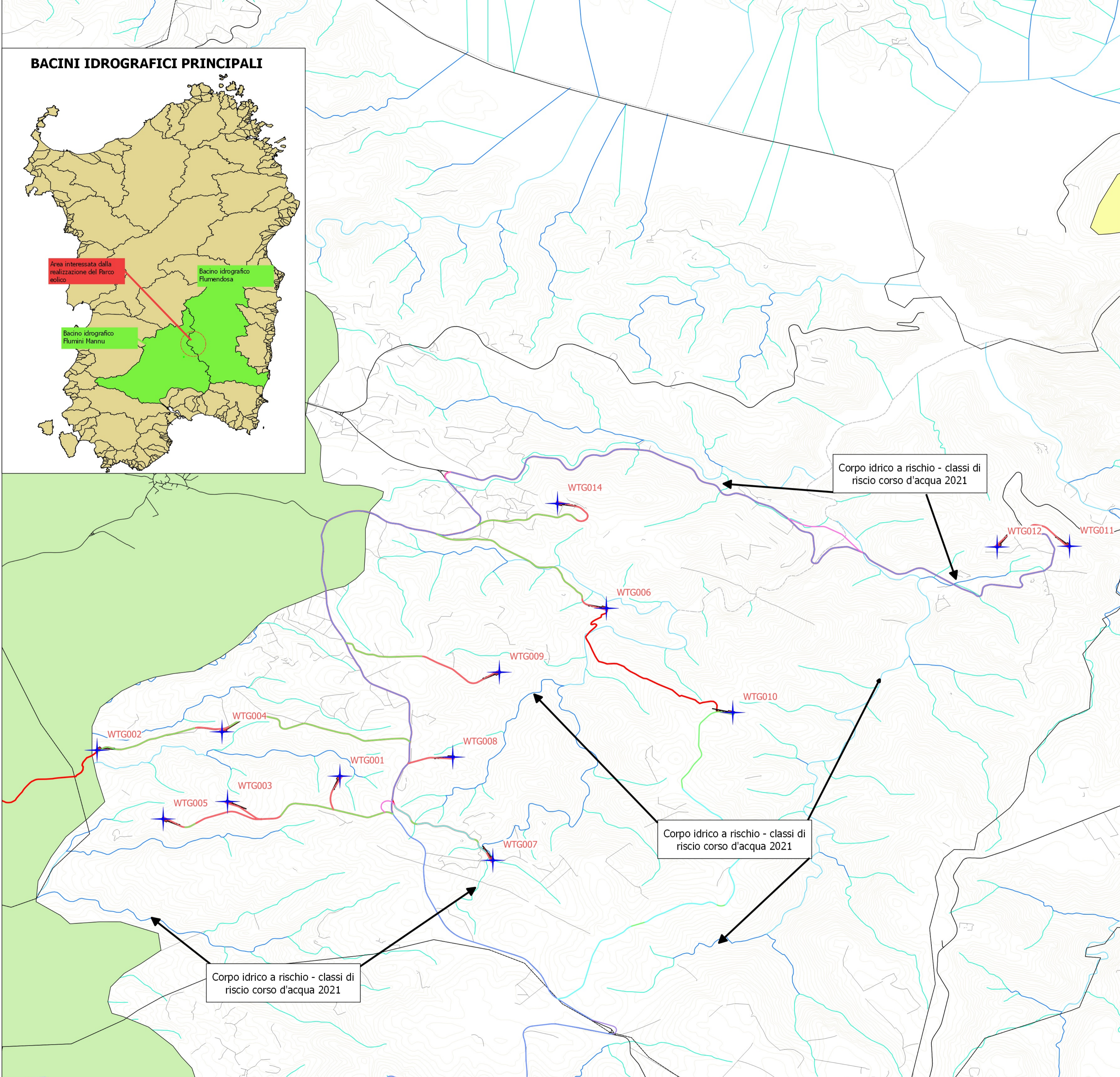
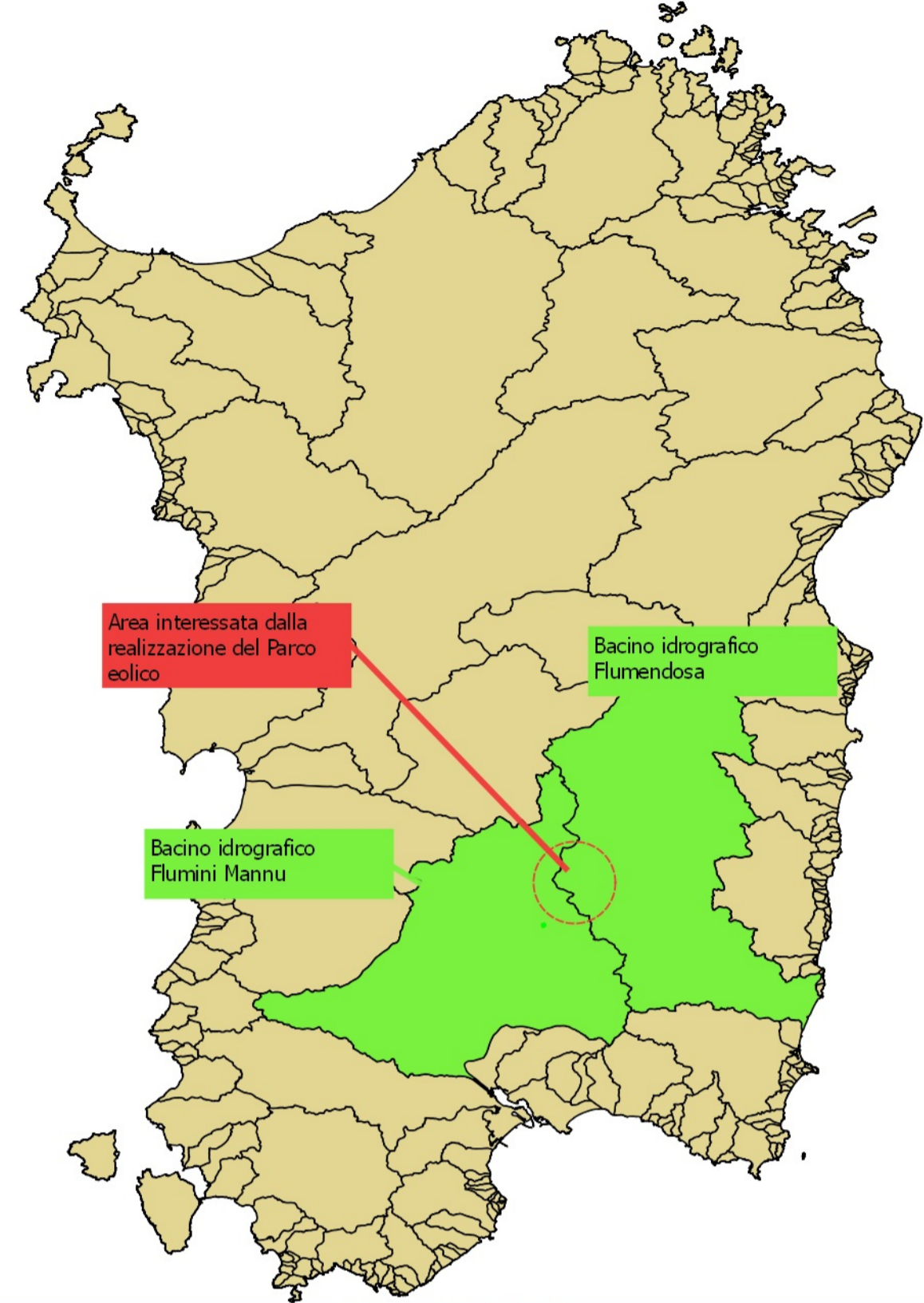


BACINI IDROGRAFICI PRINCIPALI



Legenda

AREA PARCO EOLICO PRANU NIEDDU

- Area occupata dagli aerogeneratori in progetto
 - Area di cantiere
 - Stazioni_elettriche
 - Cavidotto
 - Area_Trasbordo poligono
- Viabilità completa
- Adeguamento viabilità da mantenere a fine lavori
 - Adeguamento viabilità principale da ripristinare a fine lavori
 - Nuova viabilità da mantenere a fine lavori
 - Nuova viabilità da ripristinare a fine lavori
 - Viabilità asfaltata esistente (non interventi)
 - Viabilità sterrata esistente (non interventi)

PIANO DI TUTELA DELLE ACQUE

Comparto depurativo - Piano d'ambito

- Scarichi
 - Aree Urbane
 - Aree Industriali
- Aquiferi Plio Quaternari
- Detritico-Carbonatico Oligo-Miocenico del Parteolla-Trexenta
 - Vulcaniti Plio-Pleistoceniche di Escalaplano

Gruppo

Classificazione corsi acqua

- | Ordine
- || Ordine
- ||| Ordine
- Sup al ||| Ordine

Comune di
Siurgus Donigala

Comune
di Selegas

Regione Sardegna

NUOVO IMPIANTO PER LA PRODUZIONE DI ENERGIA DA FONTE EOLICA "PRANU NIEDDU" NEI COMUNI DI SIURGUS DONIGALA E SELEGAS (SU)

STUDIO DI IMPATTO AMBIENTALE - VER.2

Siurgus S.r.l.
Via Michelangelo Buonarroti, 39
20155 Milano
C. F. e P. IVA: 11189260968
PEC: siurgus@pec.it

INQUADRAMENTO SUL PIANO DI GESTIONE DEL DISTRETTO IDROGRAFICO DELLA SARDEGNA

STUDIO ROSSO
INGEGNERI ASSOCIATI
VIA ROSSELLINO PICONI 11 - 10143 - TORINO
VIA IS MARGIAS N. 178 - 09122 - CAGLIARI
TEL. +39 011 43 77242
studiorosso@regemati.it
info@srisa.it
www.srisa.it

dir. Ing. Roberto SERENIA
Ordine degli Ingegneri Provincia di Torino
Posizione n. 05303
Cod. Fisc. 538 987 75822 0685C

dir. Forestale Piero Angelo RUBIU
Ordine dei dott. Agronomi e dott. Forestali provincia di Sassari
Posizione n. 227
Cod. Fisc. RBV 069222 L9512

Coordinatore e responsabile delle attività: Ing. Giorgio Eliso Demurtas - Studio Gioed Via Is Mirrionis 55 09121 Cagliari
Consulenza studi ambientali: SIATER SRL Via Casala 7, 07100 Sassari

DESCRIZIONE	EMISSIONE	REDDATTO
DATA	APRIL 2022	Dott. Luca Salis - Dott. For. Piero Rubiu
COD. LAVORO	S13/SR	
TIPOL. LAVORO	V	
SETTORE	S	
N. ATTIVITA'	02	
TIPOL. ELAB.	PL	
TIPOL. DOC.	T	
ID. ELABORATO	11	
VERSIONE	2	

CONSENSO
CONTROLLATO
Dott. For. Piero Rubiu
APPROVATO
Ing. Roberto Serenia

SCALA 1:10.000
ELABORATO V.2.11

Distribuito in art. 2578 C.C. - Riproduzione e consegna a terzi solo su specifica autorizzazione.