

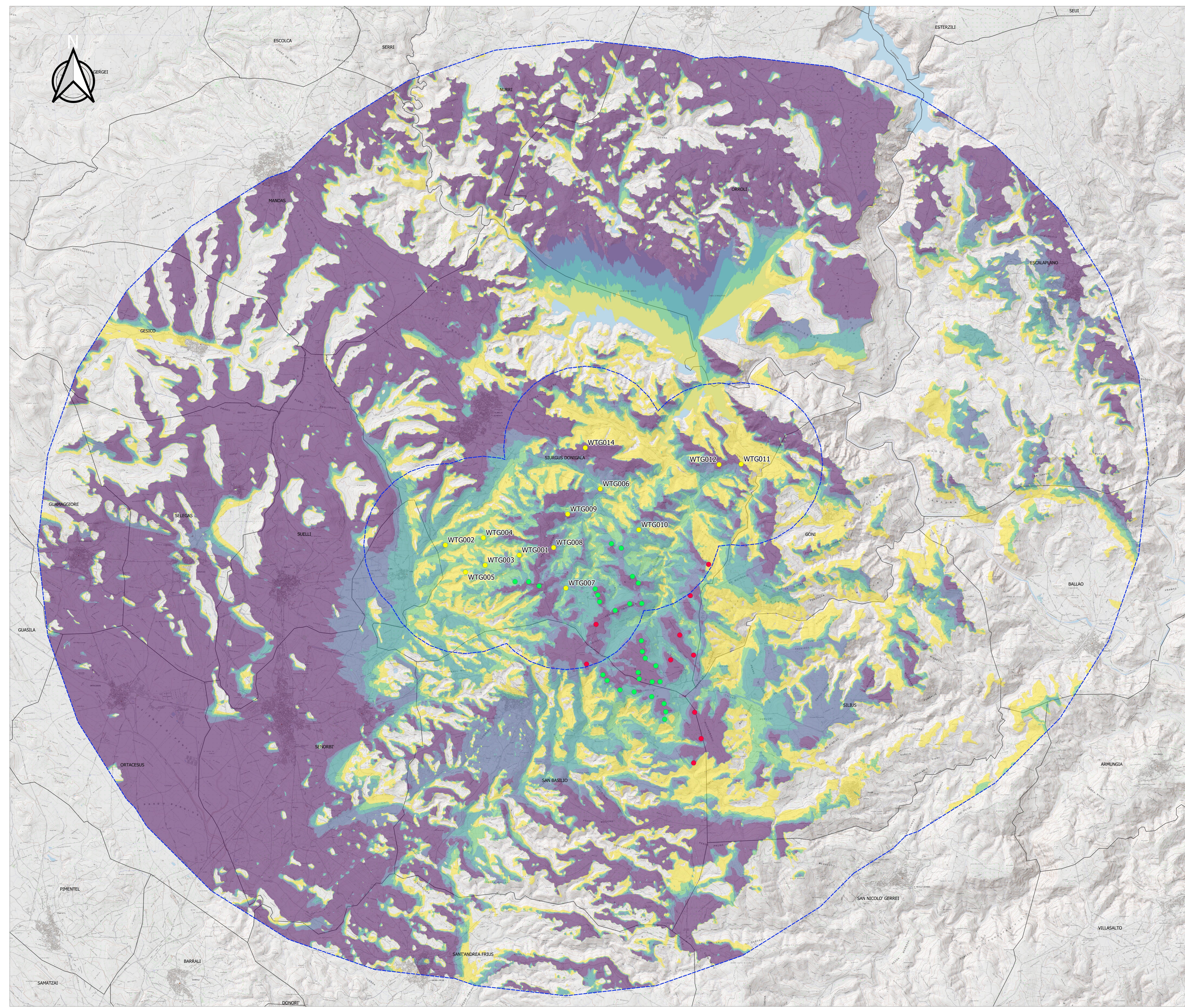


**LEGENDA**

**AREA PARCO EOLICO "PRANU NIEDDU"**

- Aerogeneratori in progetto
- INTERVISIBILITA'**
- Impianto Green Energy in istruttoria
- Impianto Friel esistente
- Buffer 2 km e 10 km dagli aerogeneratori in progetto
- limiti Amministrativi Comunali
- Intervisibilità cumulata**
- Minima (<= 5)
- Bassa (5 - 10)
- Intermedia (10 - 20)
- Elevata (20 - 30)
- Massima (> 30)

Elaborazioni su modelli digitali del terreno con risoluzione 10m disponibili presso il geoportale della Sardegna all'URL: <http://www.sardegna.gov.it/navigatori/sardegna-mappe/> con licenza Creative Commons



**NUOVO IMPIANTO PER LA PRODUZIONE DI ENERGIA DA FONTE EOLICA "PRANU NIEDDU" NEI COMUNI DI SIURGUS DONIGALA E SELEGAS (SU)**

**STUDIO DI IMPATTO AMBIENTALE - VER.2**

**Siurgus S.r.l.**  
Via Michelangelo Buonarroti, 39  
20155 Milano  
C.F. e P.IVA: 11189260968  
PEC: siurgus@pec.it

**INTERVISIBILITÀ TEORICA COMPLESSIVA DEI PARCHI EOLICI**

**SPRIA**  
STUDIO DI IMPATTO AMBIENTALE  
INGEGNERI ASSOCIATI  
VIA ROSSELLINI PALONCHI 11 - 01163 TORRINO  
VIA IS MACULAS 178 - 09122 CAGLIARI  
TEL. +39 071 43 17742  
mailto:info@spria.it  
www.spria.it

REDAZIONE	ELABORAZIONE	REDAZIONE	REDAZIONE
DATA	APR/2022	REDAZIONE	REDAZIONE
COO. LAVORO	51919	REDAZIONE	REDAZIONE
TITOL. INCARICO	Y	REDAZIONE	REDAZIONE
SETTORE	5	REDAZIONE	REDAZIONE
PROGETTO	16	REDAZIONE	REDAZIONE
PROG. ALAB.	16	REDAZIONE	REDAZIONE
PROG. DOC.	1	REDAZIONE	REDAZIONE
ESILABORAZIONE	18	REDAZIONE	REDAZIONE
VERSIONE	2	REDAZIONE	REDAZIONE