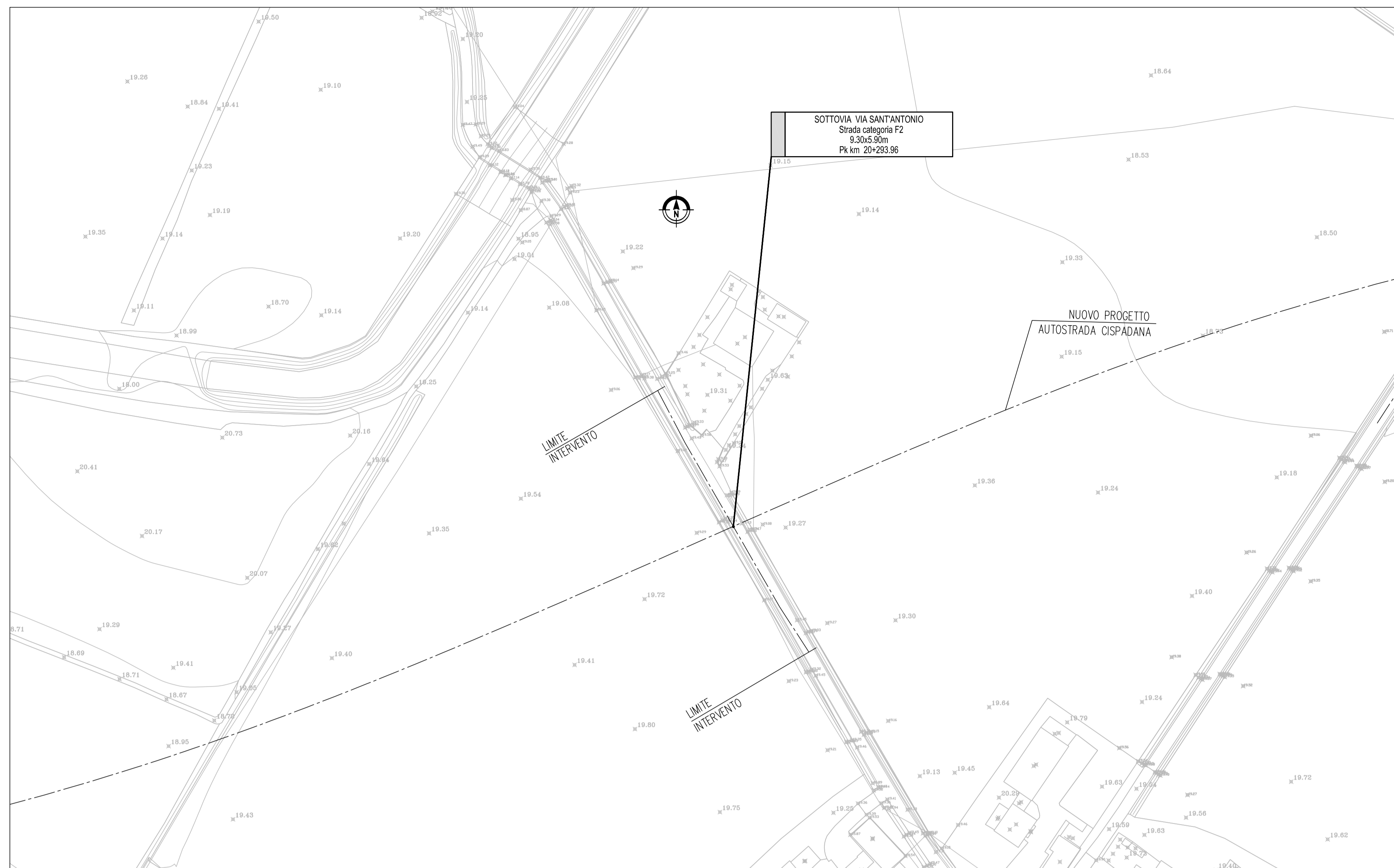
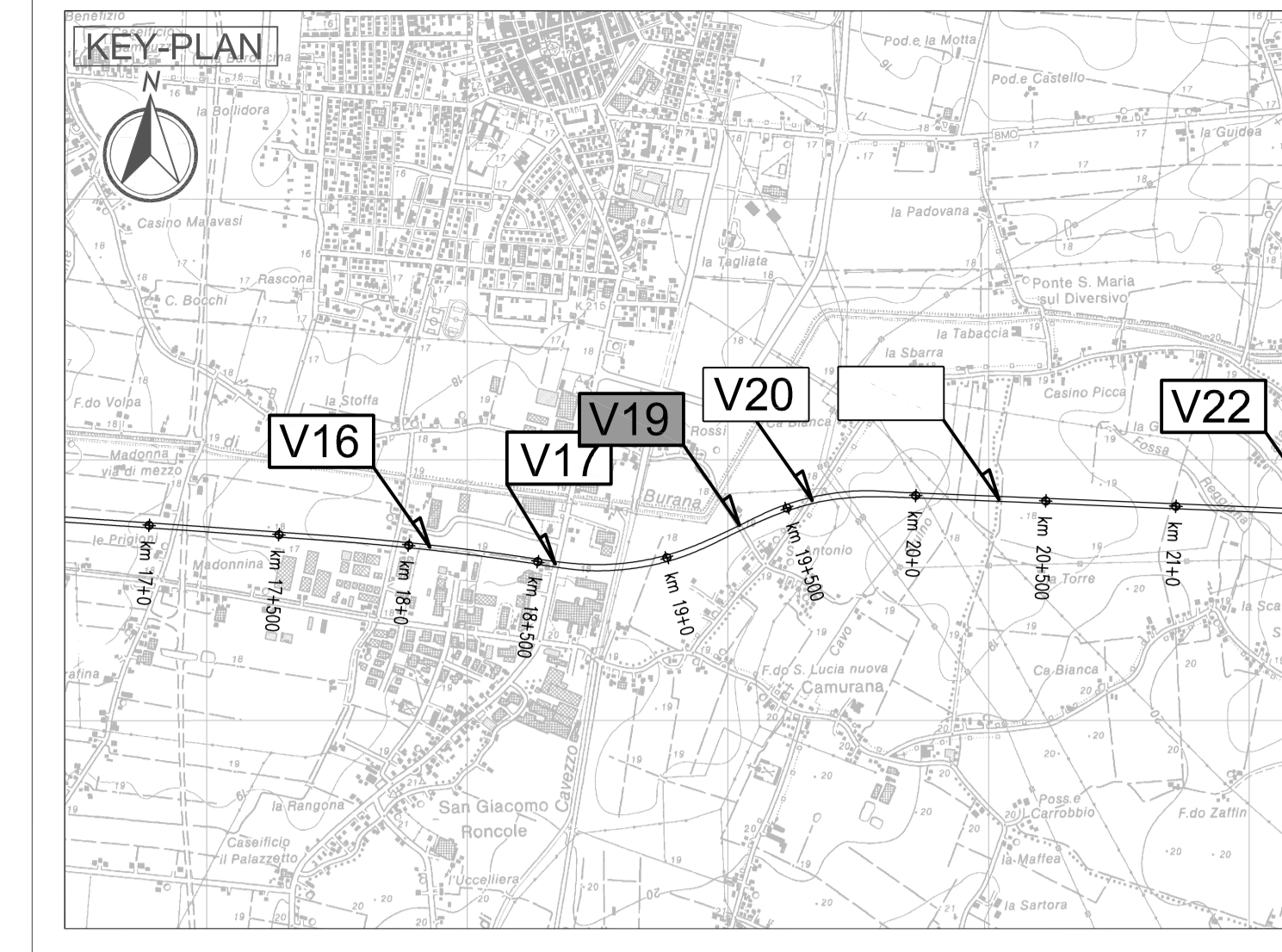
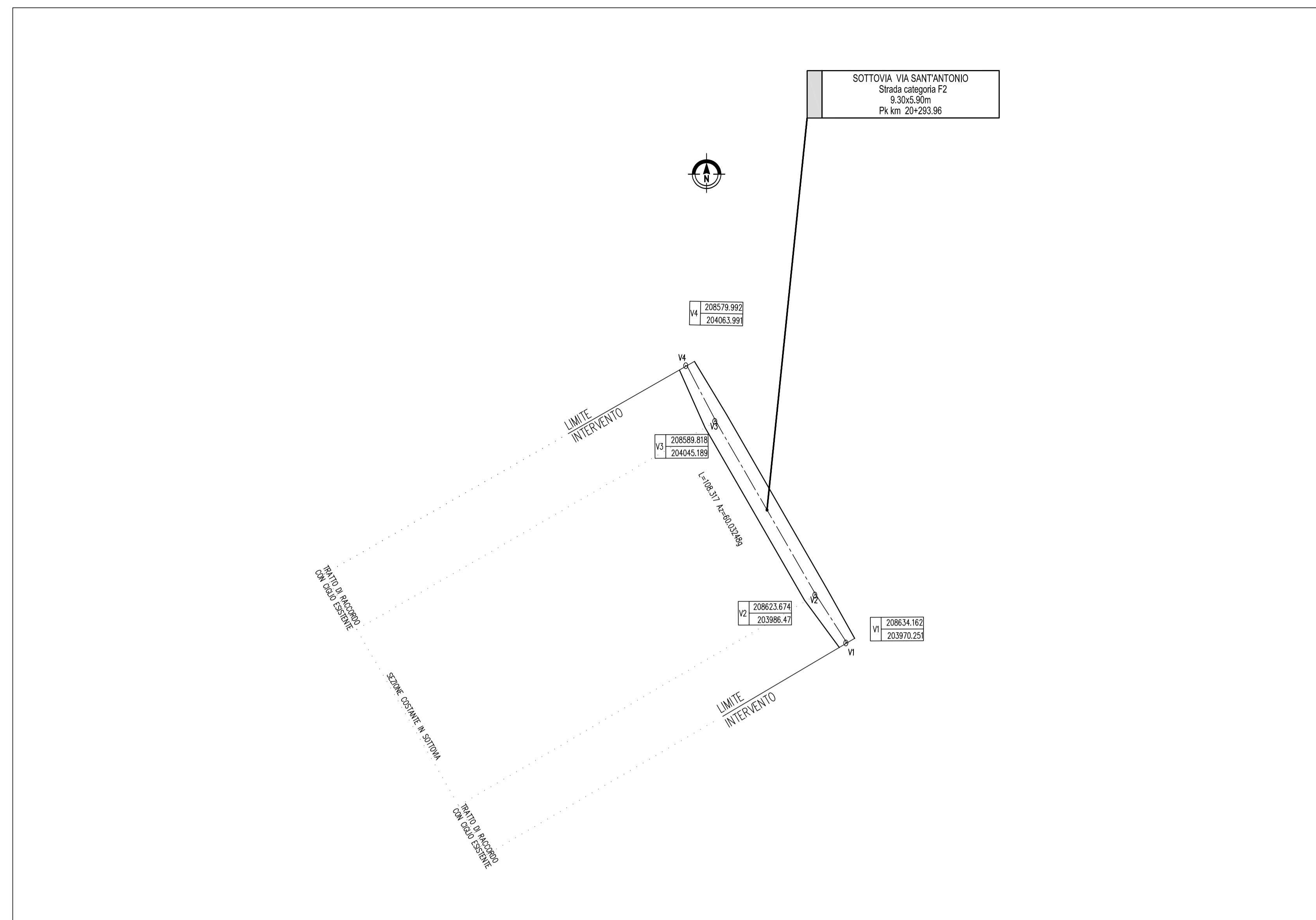


PLANIMETRIA STATO DI FATTO 1:1000



PLANIMETRIA DI TRACCIAMENTO SCALA 1:1000



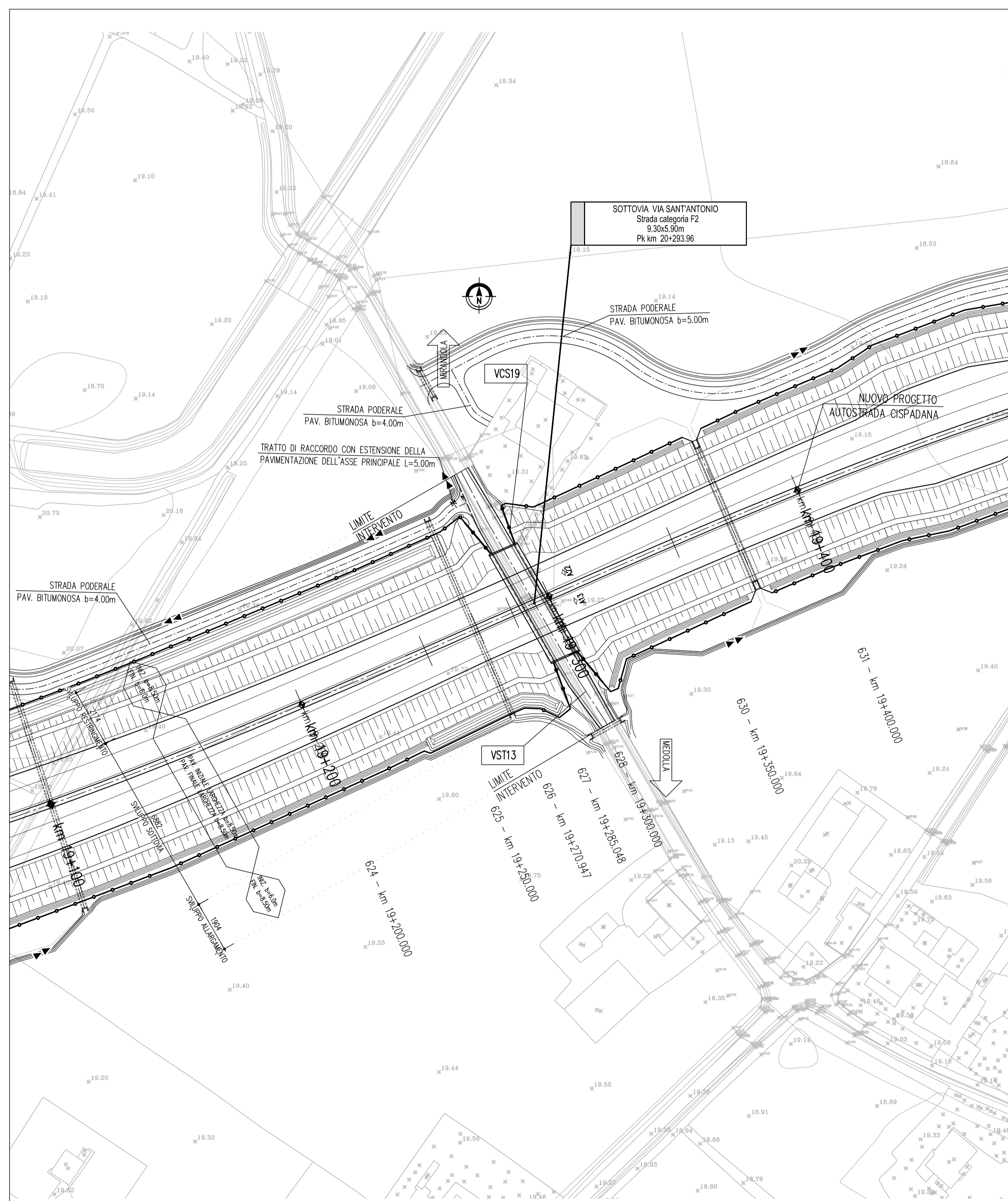
**LEGENDA**

- LIMITE INTERVENTO
- SVILUPPO VIABILITA' MINORE
- VERTICE PLANIMETRICO

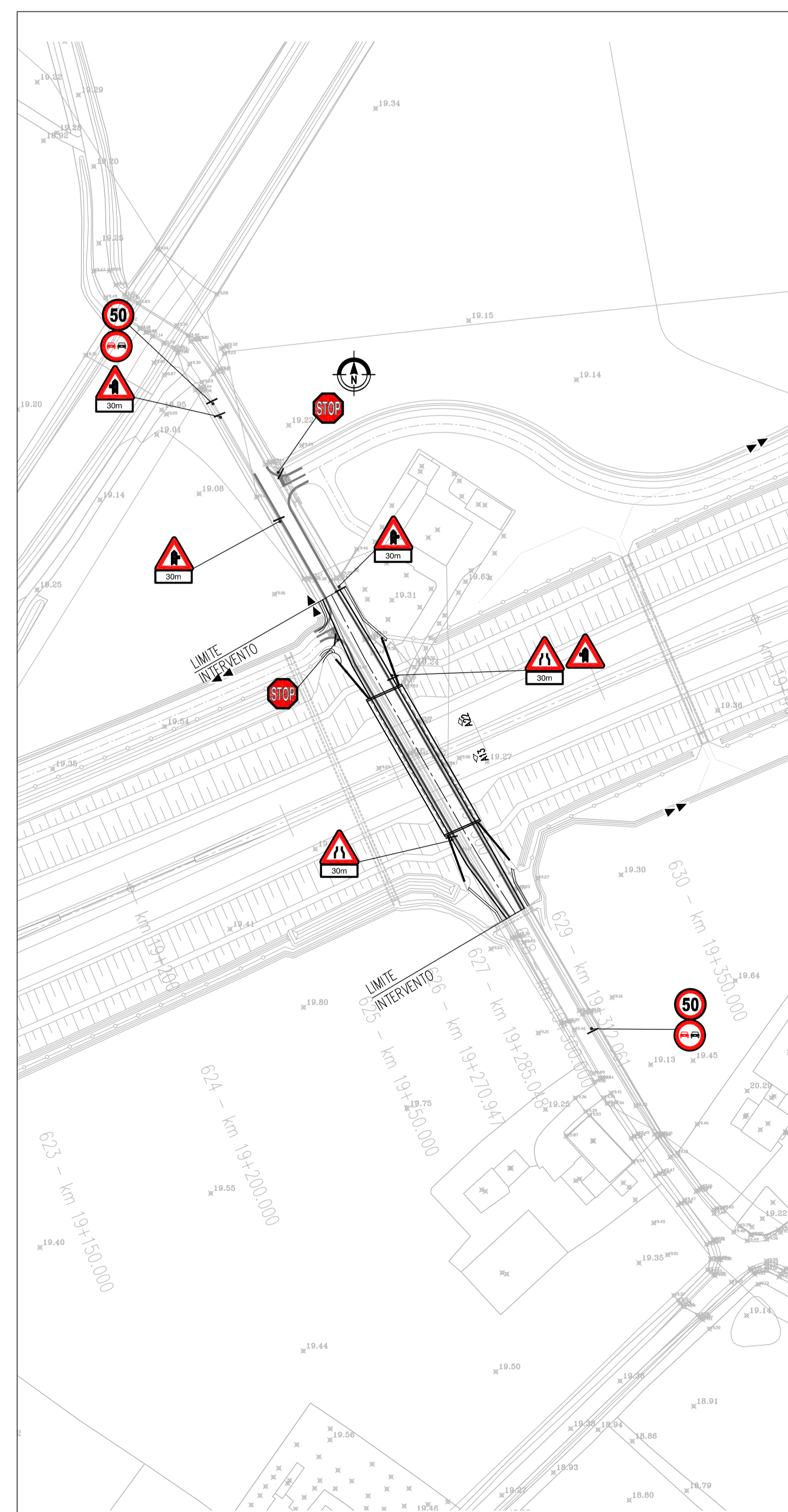
**ELABORATI DI RIFERIMENTO**

PD\_0\_000\_0000\_0\_GE\_KT\_01 - ELENCO NORMATIVE DI RIFERIMENTO  
 PD\_0\_000\_0000\_0\_GE\_KT\_02 - VITA UILE E CLASSI DI USO DELLE OPERE  
 PD\_0\_V00\_05T00\_0\_OM\_ST\_01 - SEZIONI TIPO - VIABILITA' CATEGORIA F2, Tavola 1/2  
 PD\_0\_V00\_05T00\_0\_OM\_ST\_02 - SEZIONI TIPO - VIABILITA' CATEGORIA F2, Tavola 2/2

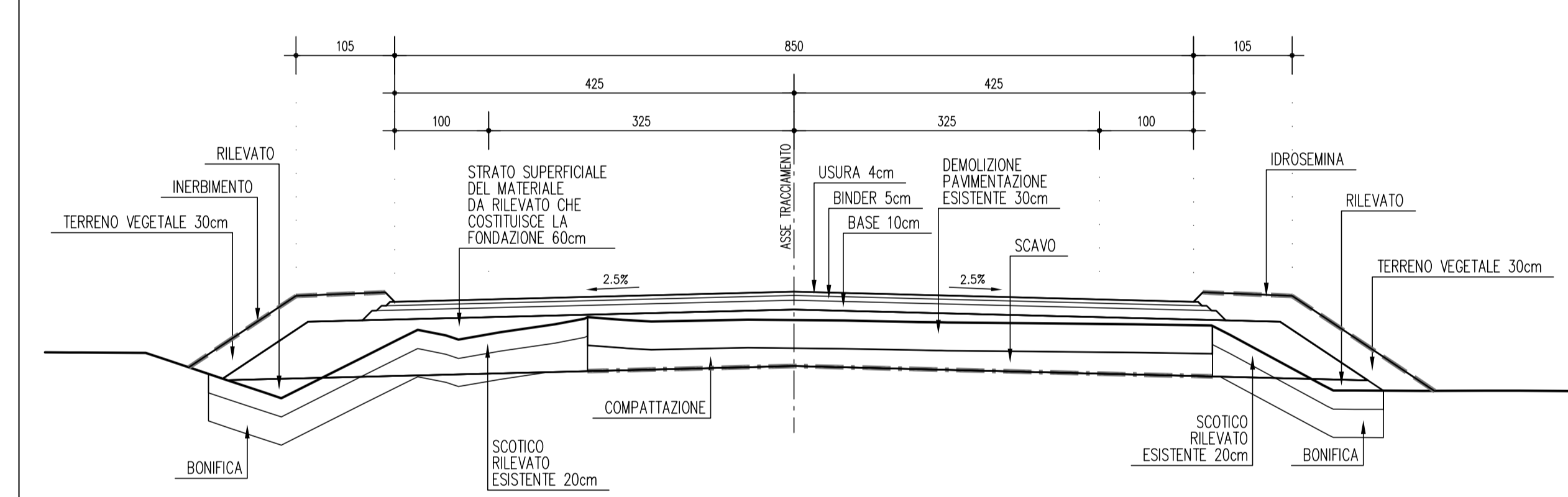
PLANIMETRIA DI PROGETTO SCALA 1:1000



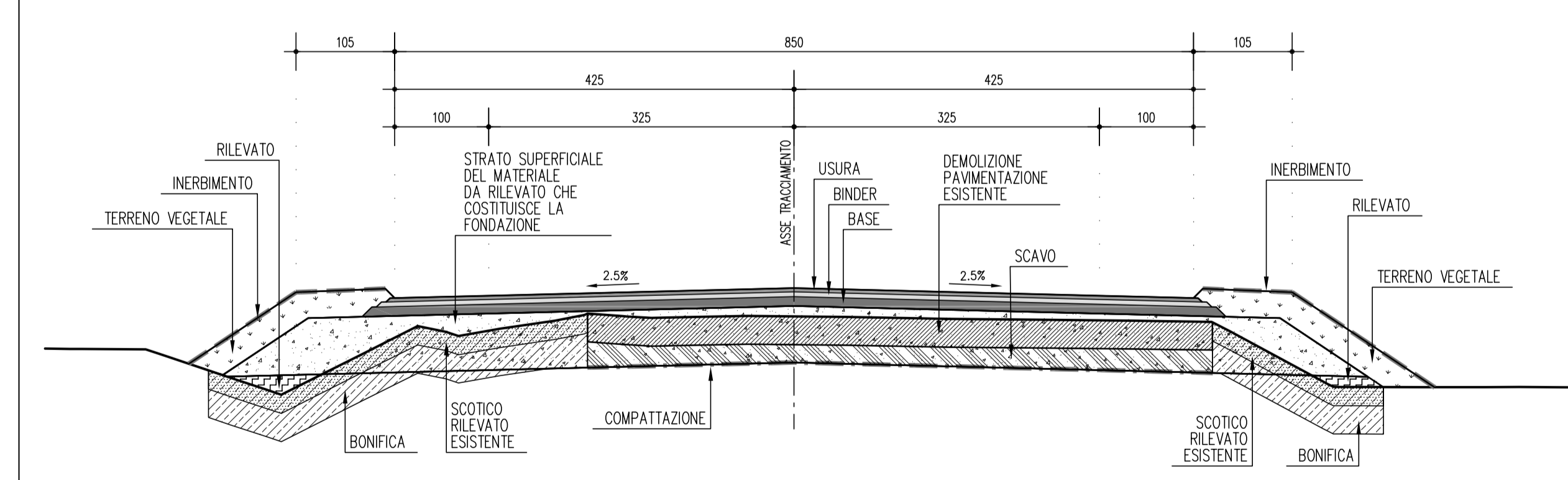
SEGNALETICA DI PROGETTO SCALA 1:1000



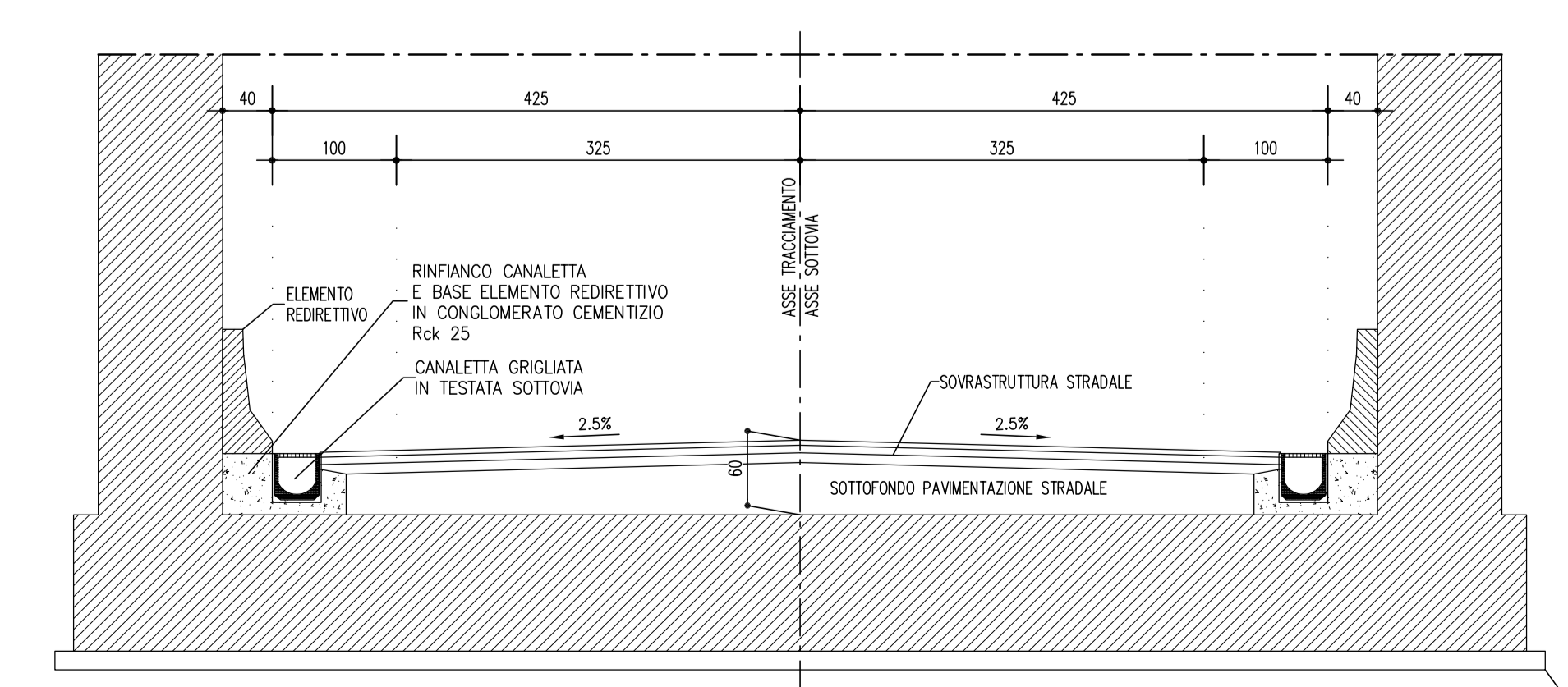
SEZIONE STRADALE TIPO 1:50



SEZIONE STRADALE TIPO CON MOVIMENTAZIONE MATERIALI 1:50



SEZIONE TRASVERSALE SOTTOVIA 1:50



**CARATTERISTICHE DEI MATERIALI**

PER CARATTERISTICHE DEI MATERIALI VEDERE ELABORATO:  
 PD\_0\_000\_0000\_0\_GE\_TB\_01 - TABELLA MATERIALI E CLASSI DI ESPOSIZIONE CALCESTRUZZO

**NOTE**

- \_TUTTE LE MISURE SONO ESPRESSE IN CENTIMETRI
- \_TUTTE LE QUOTE ALTIMETRICHE SONO ESPRESSE IN METRI s.l.m.
- \_TUTTI GLI ANGOLI SONO ESPRESSE IN GRADI (SESSADECIMALI)
- \_TUTTE LE PROGRESSIVE SONO ESPRESSE IN CHILOMETRI
- \_TUTTE LE COORDINATE SONO ESPRESSE IN METRI

MOVIMENTI MATERIA	LAVORAZIONE	QUANTITA'
USURA	mq	
BINDER	mq	
BASE	mq	
FONDAZIONE	mq	
SCOTICO	mq	
BONSIFICA	mq	
RILEVATO	mq	
SCAVO	mq	
COMPATTAZIONE	mq	
TERRENO VEGETALE	mq	
INERIMENTO	mq	

IL CONCESSIONARIO: **Regione Emilia-Romagna** / **ARC** AUTOSTRADA REGIONALE CISPADANA

**AUTOSTRADA REGIONALE CISPADANA DAL CASELLO DI REGGIOLO-ROLO SULLA A22 AL CASELLO DI FERRARA SUD SULLA A13**

CODICE C.U.P. 891808000000009

**PROGETTO DEFINITIVO**

ASSE AUTOSTRADALE (COMPRESIVO DEGLI INTERVENTI LOCALI DI COLLEGAMENTO VIARIO AL SISTEMA AUTOSTRADALE)

PROGETTAZIONE STRADALE  
 VIABILITA' INTERFERITA  
 V19 - SOTTOVIA VIA SANTANTONIO  
 PLANIMETRIA DI PROGETTO, TRACCIAMENTO E STATO DI FATTO

IL PROGETTISTA: **Piacentini Ingegneri S.r.l.** (Ing. Luca Piacentini, Albo Ing. Bologna n° 4152)  
 RESPONSABILE INTEGRAZIONE PRESTAZIONI SPECIALISTICHE: **Ing. Emilio Salsi** (Albo Ing. Reggio Emilia n° 945)  
 IL CONCESSIONARIO: **Autosole Regionale Casadone S.p.A.** (Presidente: **Giuseppe Pizzati**)

REVISIONI:

REV.	DATA	DESCRIZIONE	REDAZIONE	CONTROLLO	APPROVAZIONE
A	17.04.2012	Emissione	Manfredini	Piacentini	Salsi

IDENTIFICAZIONE ELABORATO:

PROG.	OPERA	DATA	SCALE
1701	PD	01/10	1:1000
1702	V19	01/10	1:1000
1703	VCS19	01/10	1:1000
1704	SD	01/10	1:1000
1705	PT	01/10	1:1000

DATA: **17.04.2012** / **MAGGIO 2012** / **1:1000**