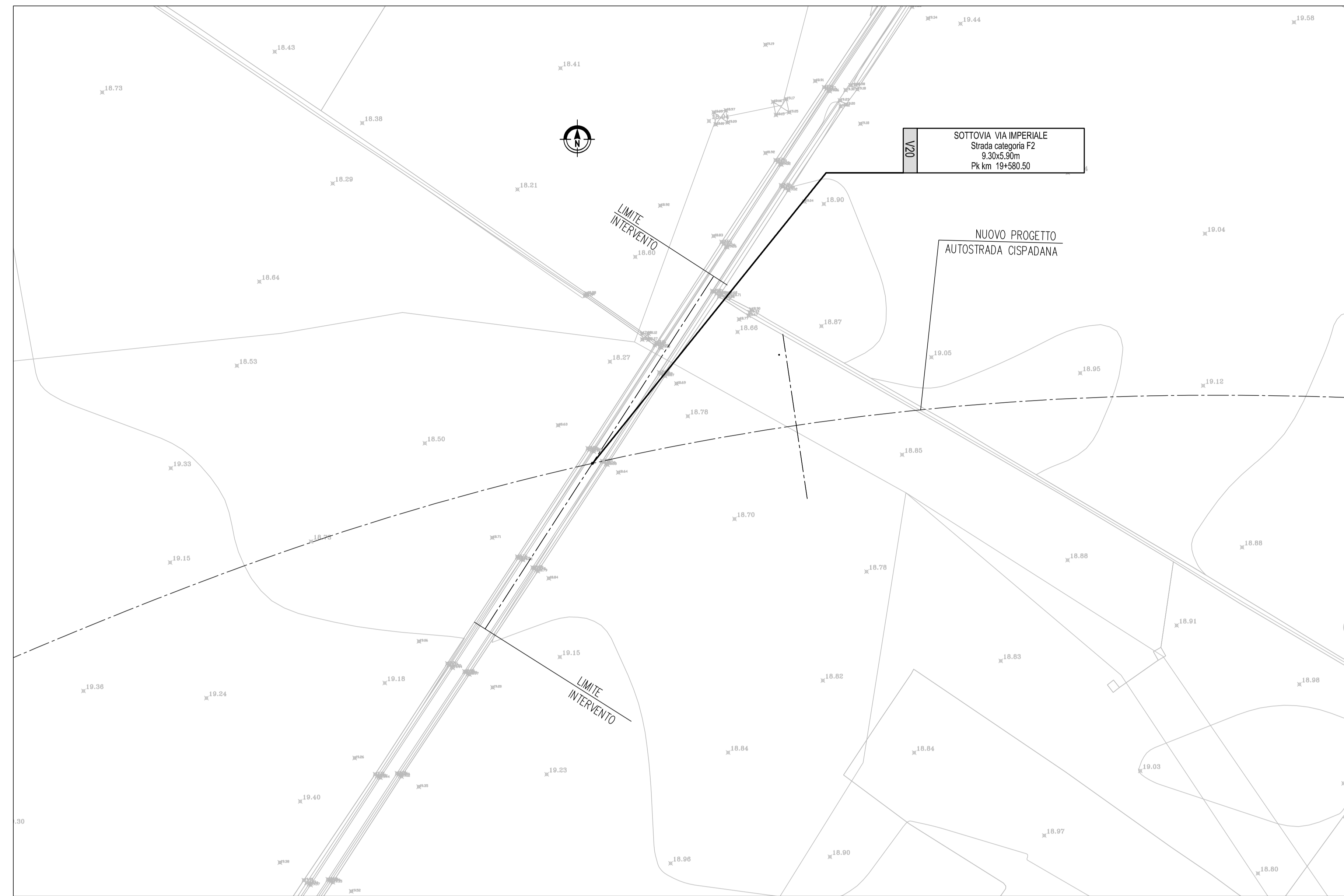
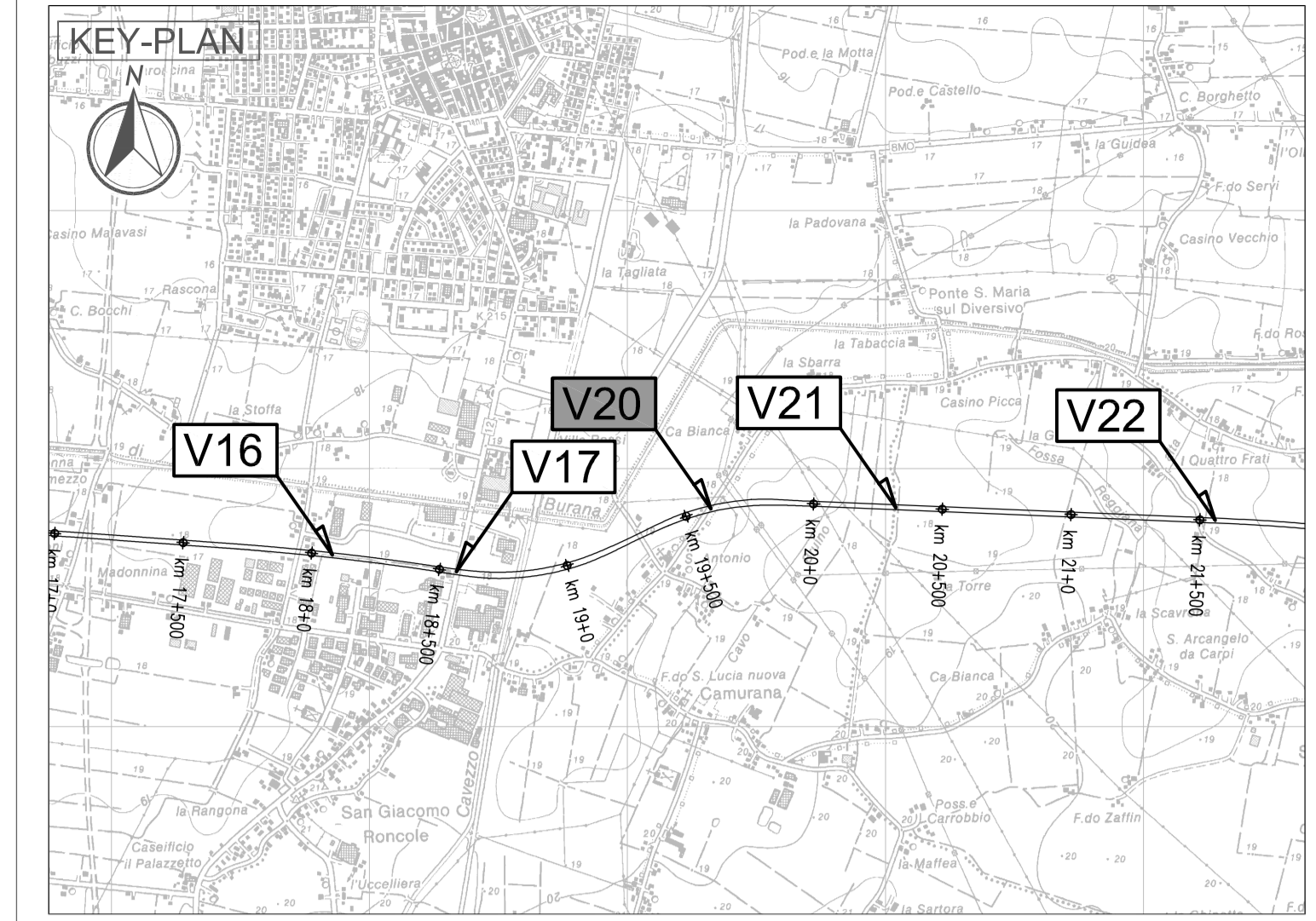
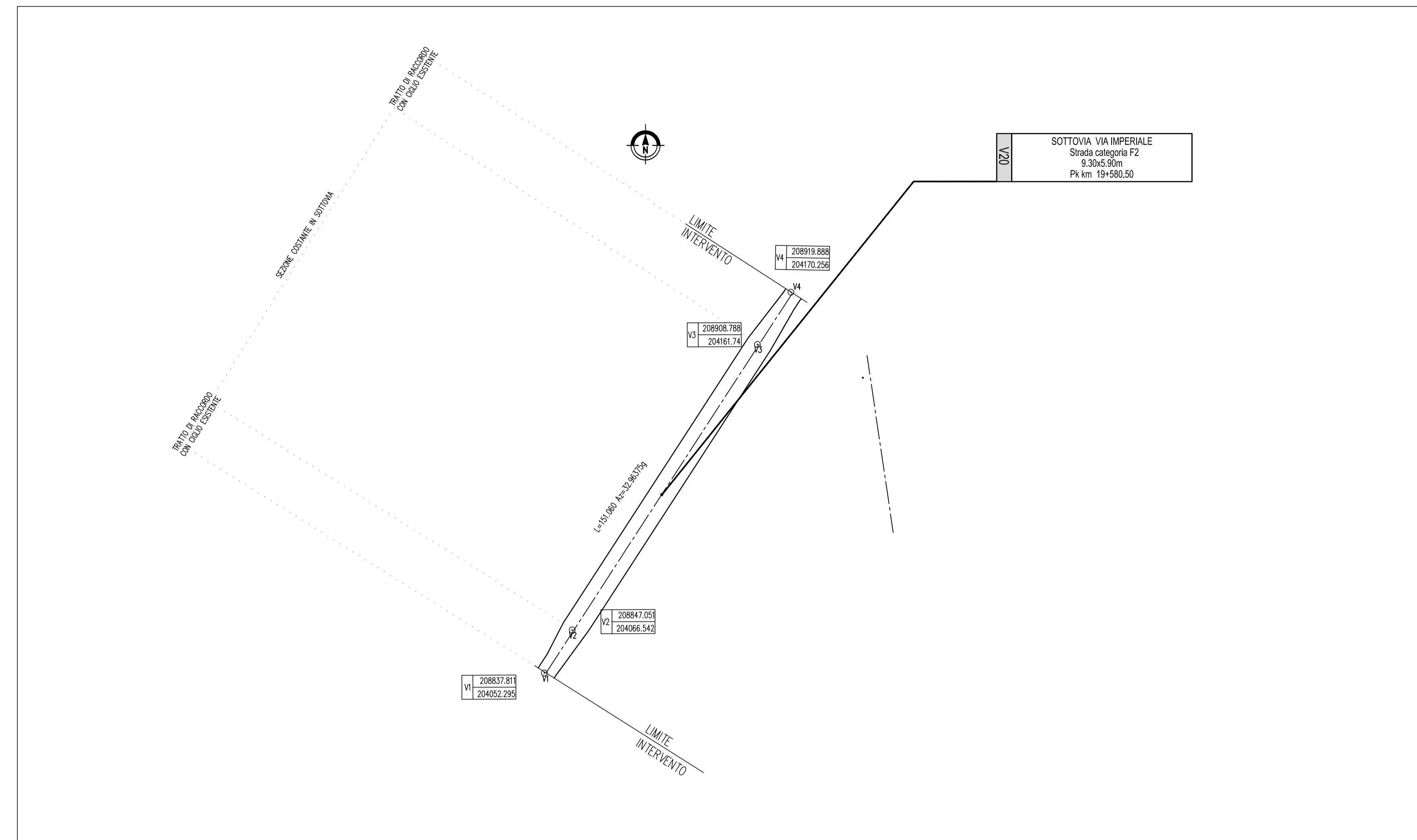


PLANIMETRIA STATO DI FATTO 1:1000



PLANIMETRIA DI TRACCIAMENTO SCALA 1:1000



LEGENDA

- LIMITE INTERVENTO
- ← SVILUPPO VIABILITÀ MINORE
- VERTICE PLANIMETRICO

ELABORATI DI RIFERIMENTO

PD\_0\_000\_0000\_0\_GE\_KT\_01 - ELENCO NORMATIVE DI RIFERIMENTO  
 PD\_0\_000\_0000\_0\_GE\_KT\_02 - VITA UTILE E CLASSI DURSO DELLE OPERE  
 PD\_0\_V00\_05T00\_0\_OM\_ST\_01 - SEZIONI TIPO - VIABILITÀ CATEGORIA F2, Tavola 1/2  
 PD\_0\_V00\_05T00\_0\_OM\_ST\_02 - SEZIONI TIPO - VIABILITÀ CATEGORIA F2, Tavola 2/2

CARATTERISTICHE DEI MATERIALI

PER CARATTERISTICHE DEI MATERIALI VEDERE ELABORATO:  
 PD\_0\_000\_0000\_0\_GE\_TB\_01 - TABELLA MATERIALI E CLASSI DI ESPOSIZIONE CALCESTRUZZO

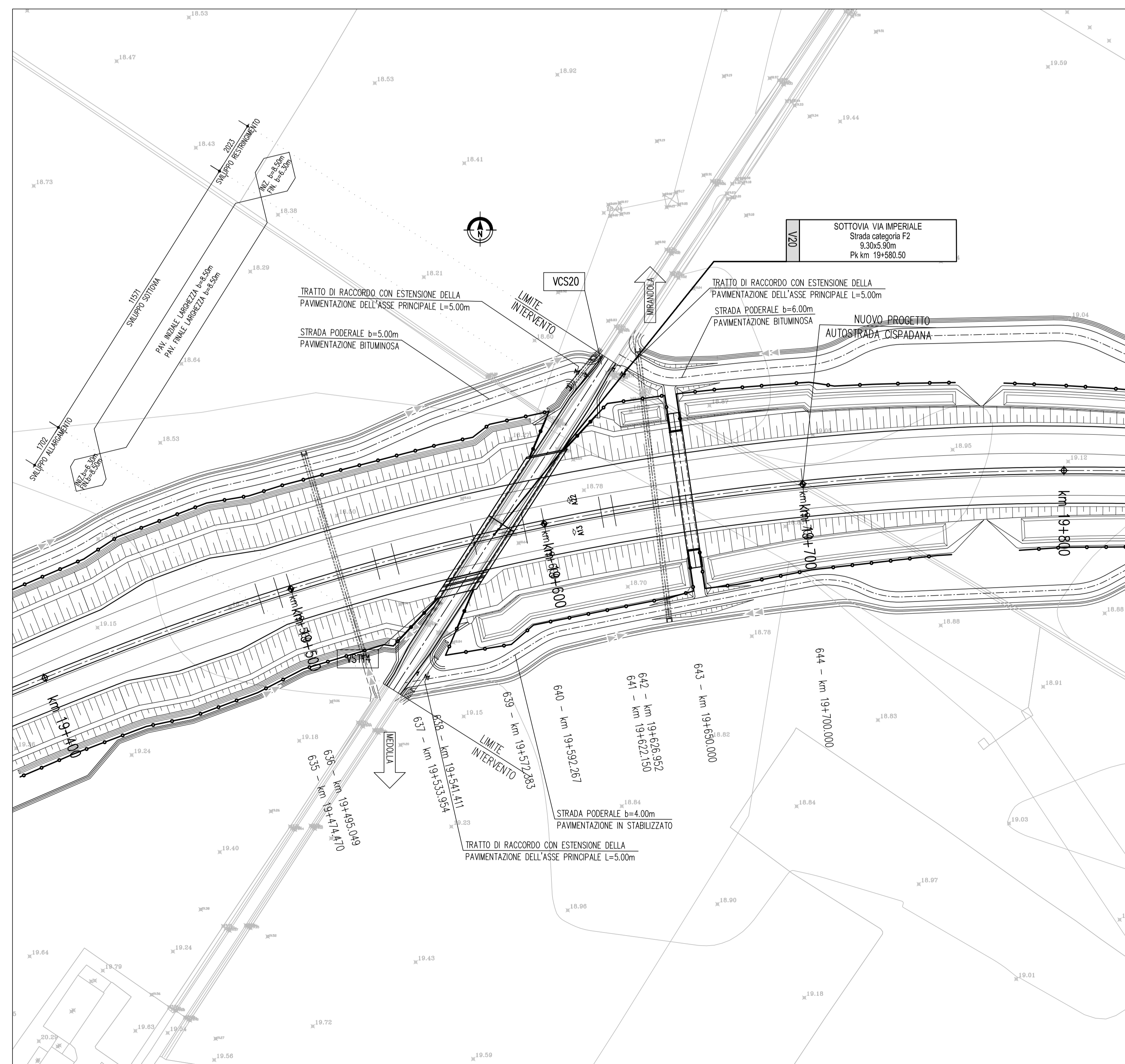
NOTE

- „TUTTE LE MISURE SONO ESPRESSE IN CENTIMETRI
- „TUTTE LE QUOTE ALTIMETRICHE SONO ESPRESSE IN METRI s.l.m.
- „TUTTI GLI ANGOLI SONO ESPRESSE IN GRADI SESSADECIMALI
- „TUTTE LE PROGRESSIVE SONO ESPRESSE IN CHILOMETRI
- „TUTTE LE COORDINATE SONO ESPRESSE IN METRI

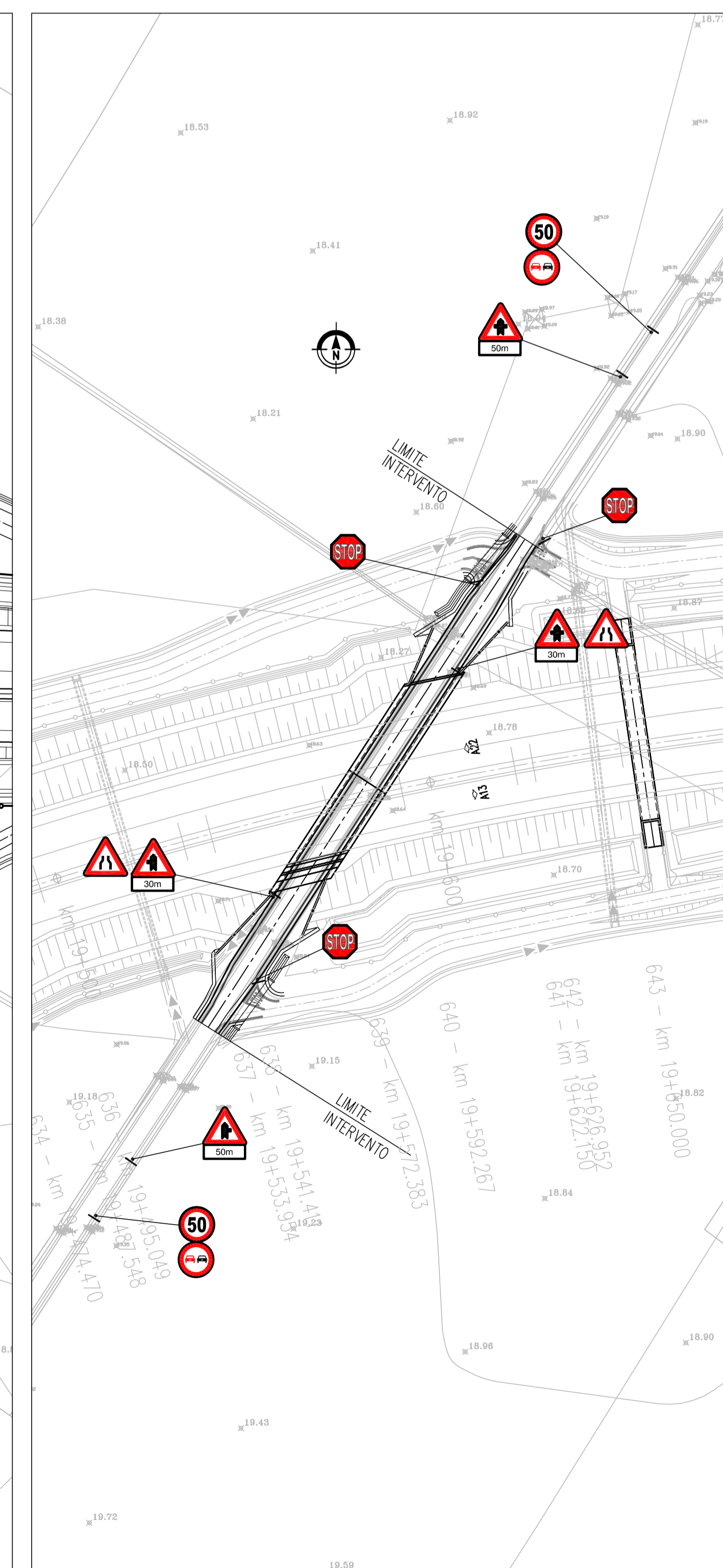
MOVIMENTI MATERIA

LAVORAZIONE	QUANTITÀ
USURIA	mq
BINDER	mq
BASE	mq
FONDAZIONE	mq
SCAVO	mq
BONIFICA	mq
RILEVATO	mq
SCAVO	mq
COMPATTAZIONE	mq
TERRNO VEGETALE	mq
INERIMENTO	mq

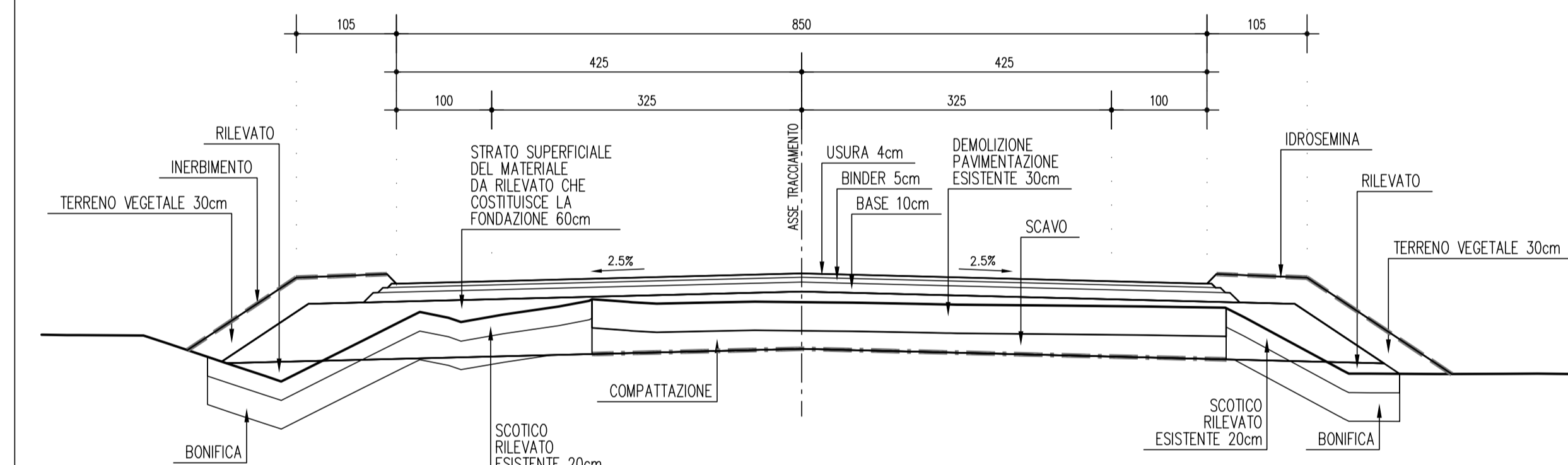
PLANIMETRIA DI PROGETTO SCALA 1:1000



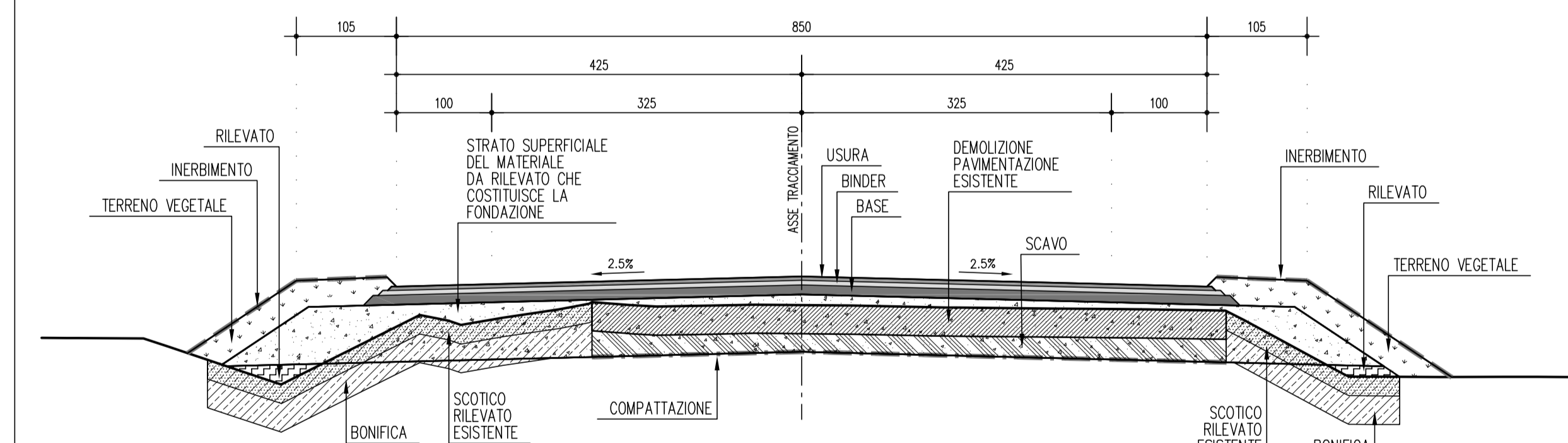
SEGNALETICA DI PROGETTO SCALA 1:1000



SEZIONE STRADALE TIPO 1:50

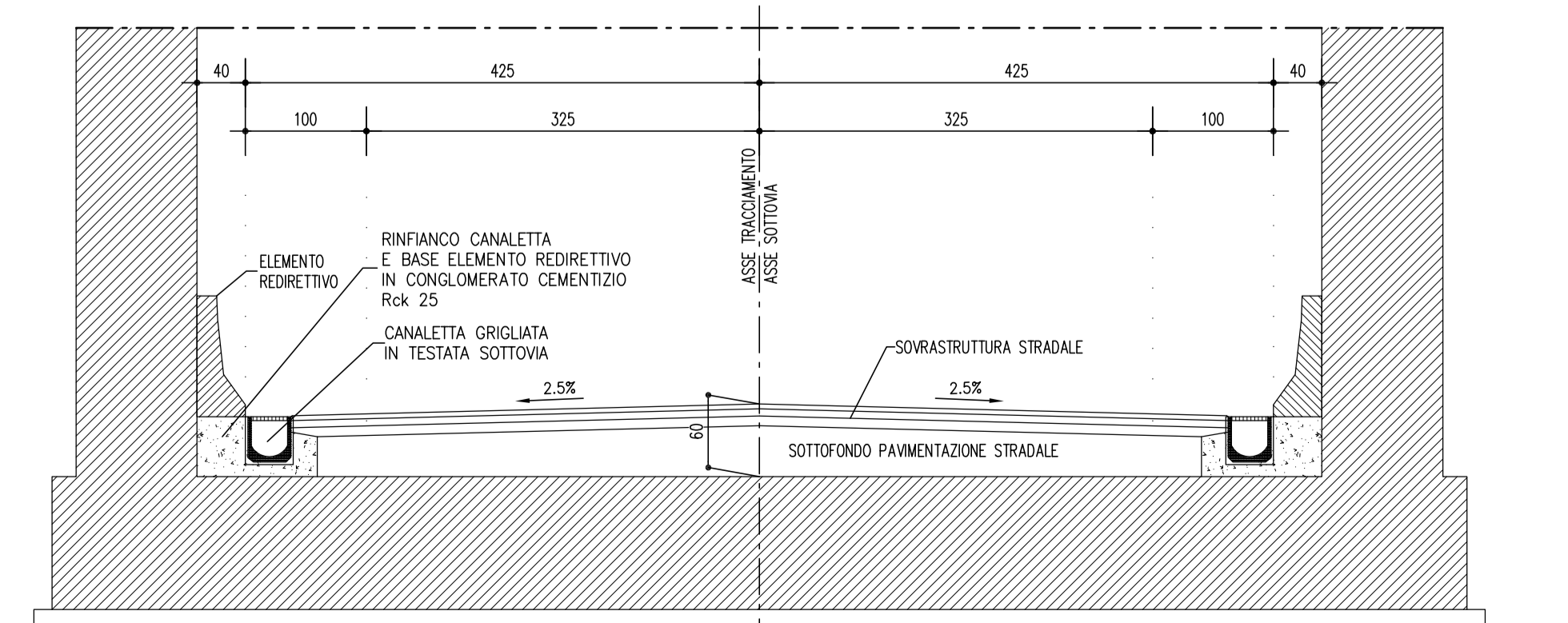


SEZIONE STRADALE TIPO CON MOVIMENTAZIONE MATERIALI 1:50



\* DETTAGLI MATERIALI DI MOVIMENTAZIONE NELLE NOTE A LATO

SEZIONE TRASVERSALE SOTTOVIA 1:50

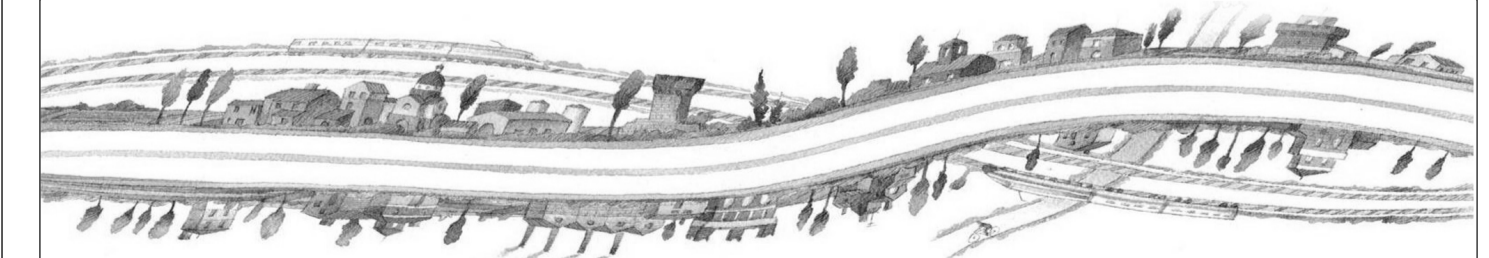


IL CONCESSIONARIO  
**Regione Emilia-Romagna**  
**ARC** AUTOSTRADA CISPADANA

**AUTOSTRADA REGIONALE CISPADANA**  
 DAL CASELLO DI REGGIOLO-ROLO SULLA A22  
 AL CASELLO DI FERRARA SUD SULLA A13  
 CODICE C.U.P. E81B0800000009

PROGETTO DEFINITIVO

ASSE AUTOSTRADALE (COMPRESIVO DEGLI INTERVENTI LOCALI DI COLLEGAMENTO VIARIO AL SISTEMA AUTOSTRADALE)  
 PROGETTAZIONE STRADALE  
 VIABILITÀ INTERFERITA  
 V20 - SOTTOVIA VIA IMPERIALE  
 PLANIMETRIA DI PROGETTO, TRACCIAMENTO E STATO DI FATTO



IL PROGETTISTA  
**Piacentini Ingegneri S.r.l.**  
 Ing. Luca Piacentini  
 Albo Ing. Bologna n° 4152

IL CONCESSIONARIO  
**Autosole Regionale Cispadana S.p.A.**  
 & ASSOCIATI  
 Giancarlo Pizzari

REV.	DATA	DESCRIZIONE	REDAZIONE	CONTROLLIO	APPROVAZIONE
A	17.04.2012	Emissione	Manfredini	Piacentini	Salsi

IDENTIFICAZIONE ELABORATO  
 V17 V20 VCS20 O SD P1 O1 A  
 MAGGIO 2012  
 SCALA: 1:1000