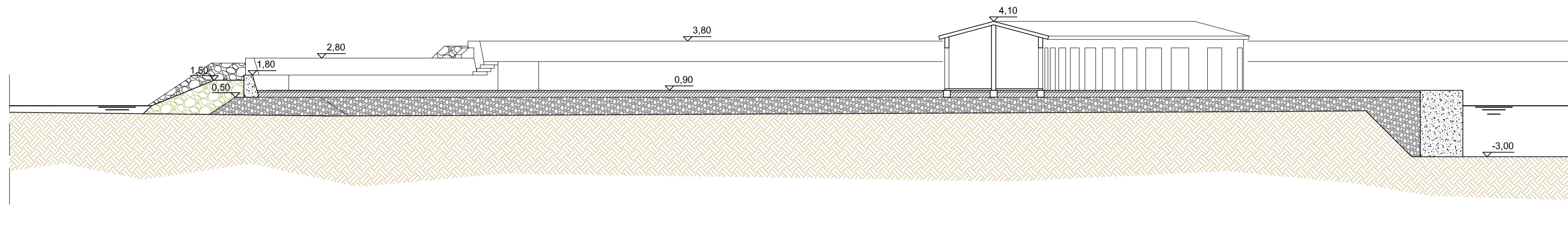
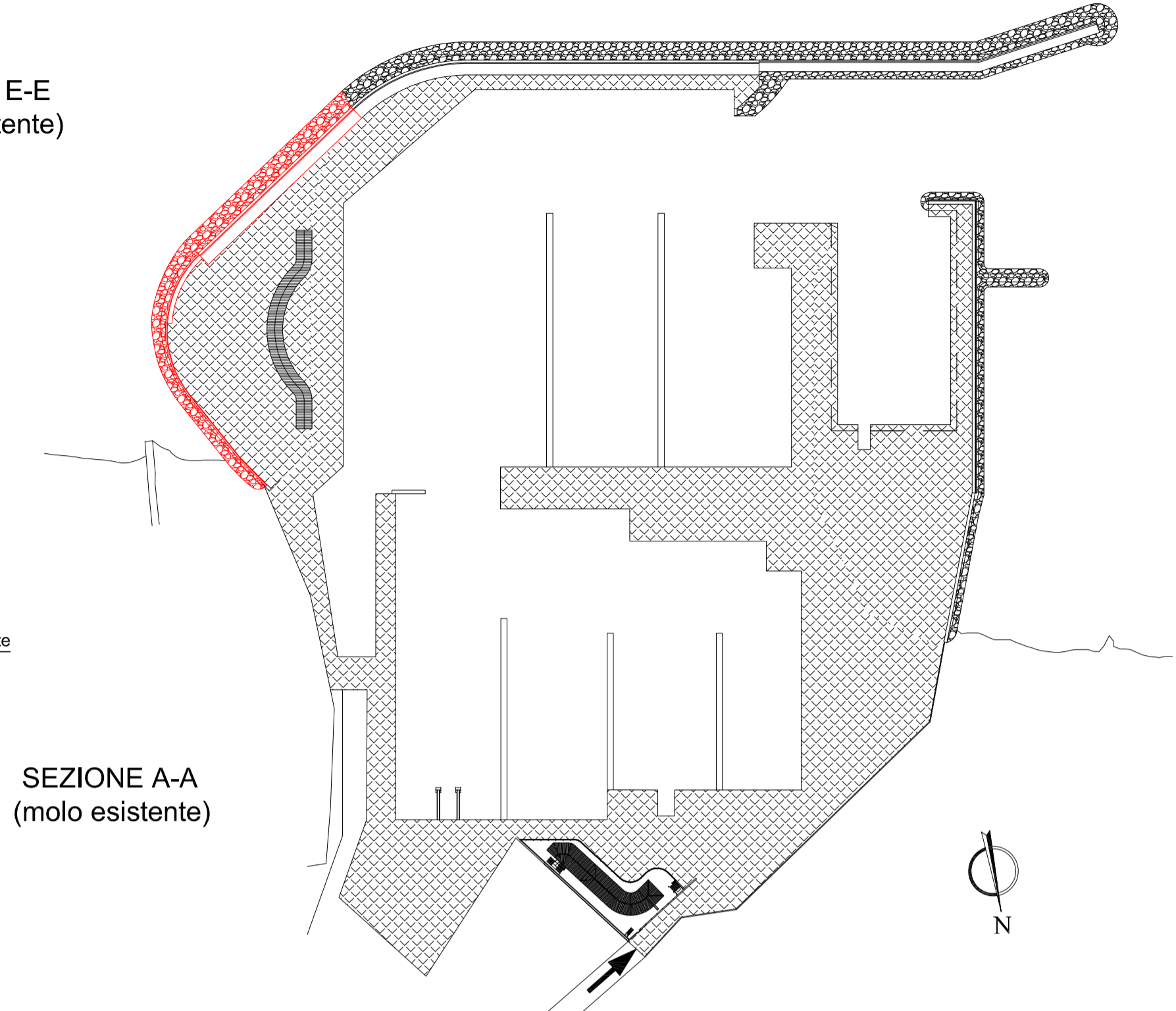


SEZIONI TIPO
Scala 1:200

PORTO TURISTICO CAPITANA
PIANTA CHIAVE
Scala 1:2000

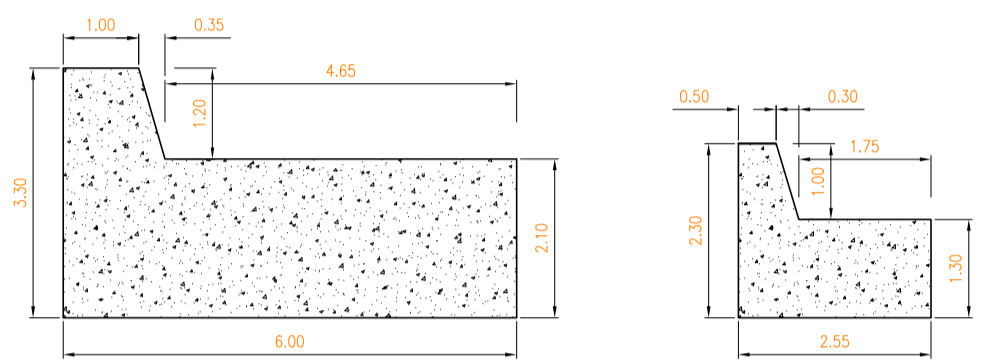


SEZIONE E-E
(molo esistente)



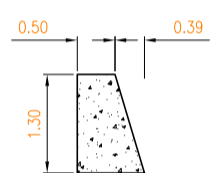
SEZIONE A-A
(molo esistente)

MASSI PARAONDE
(Sezioni Tipologiche)
Scala 1:100

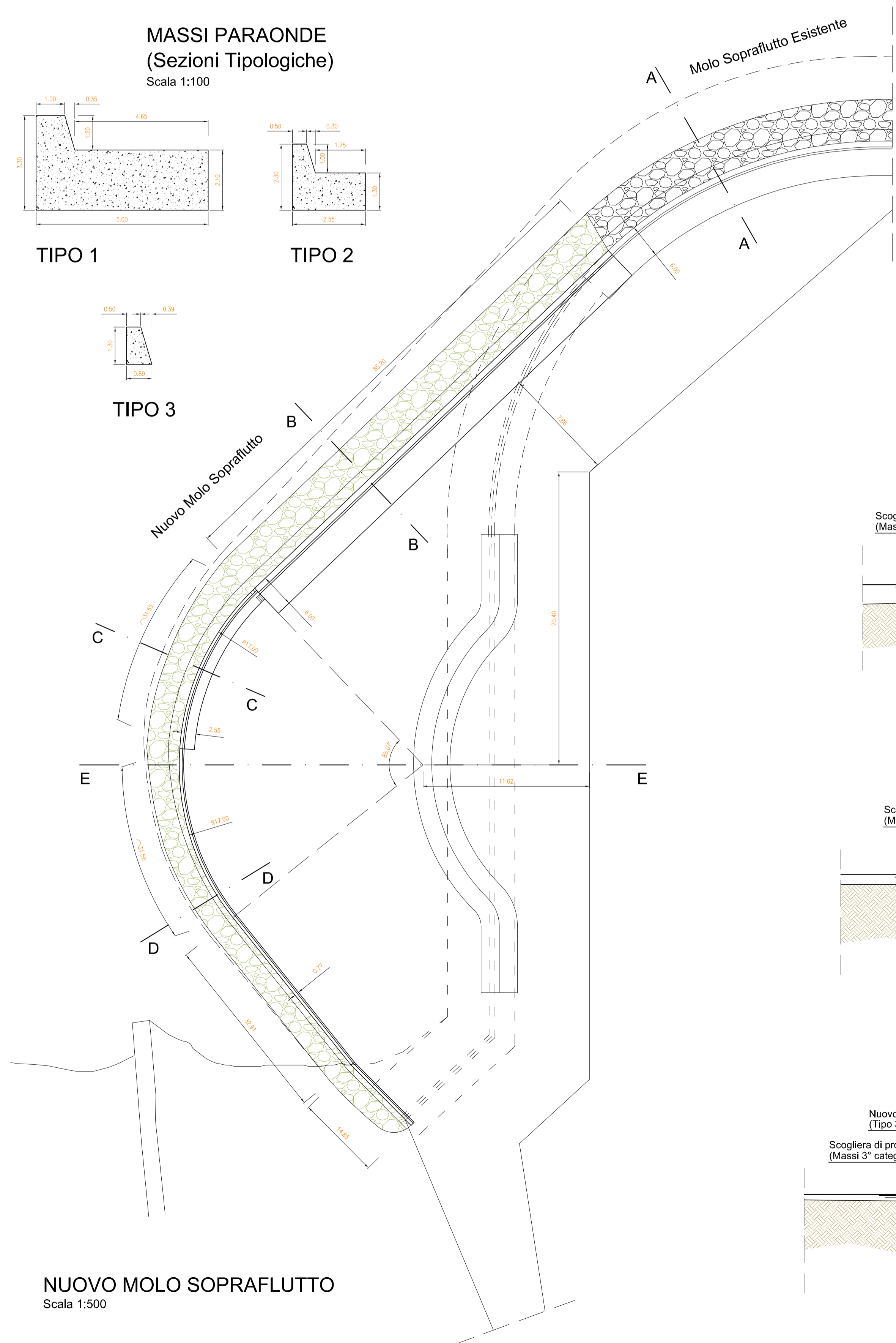


TIPO 1

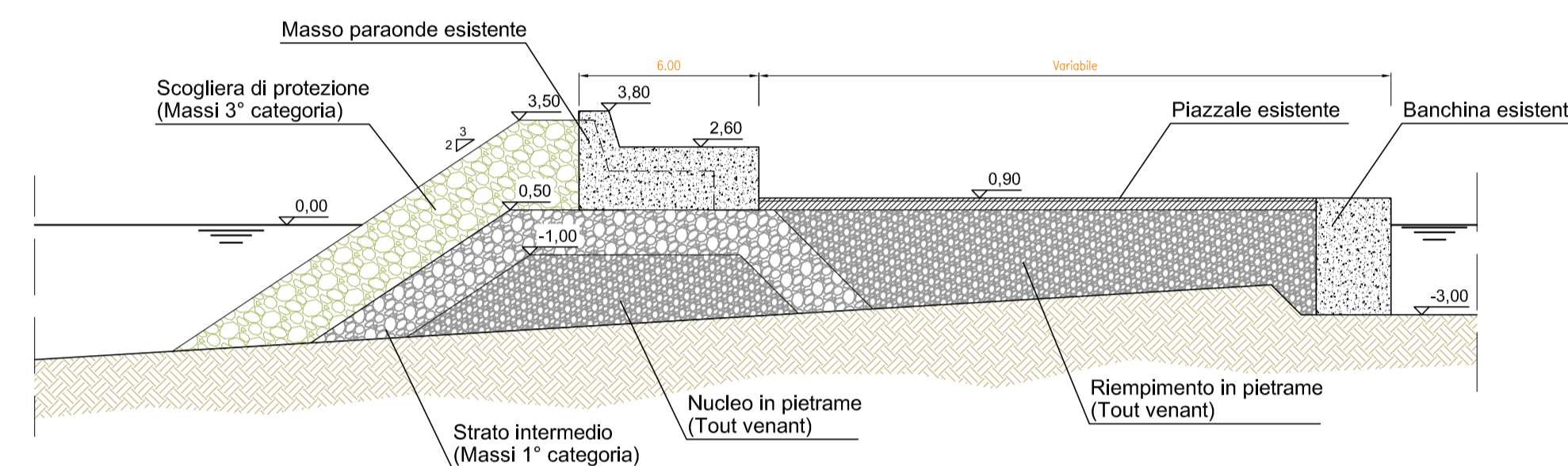
TIPO 2



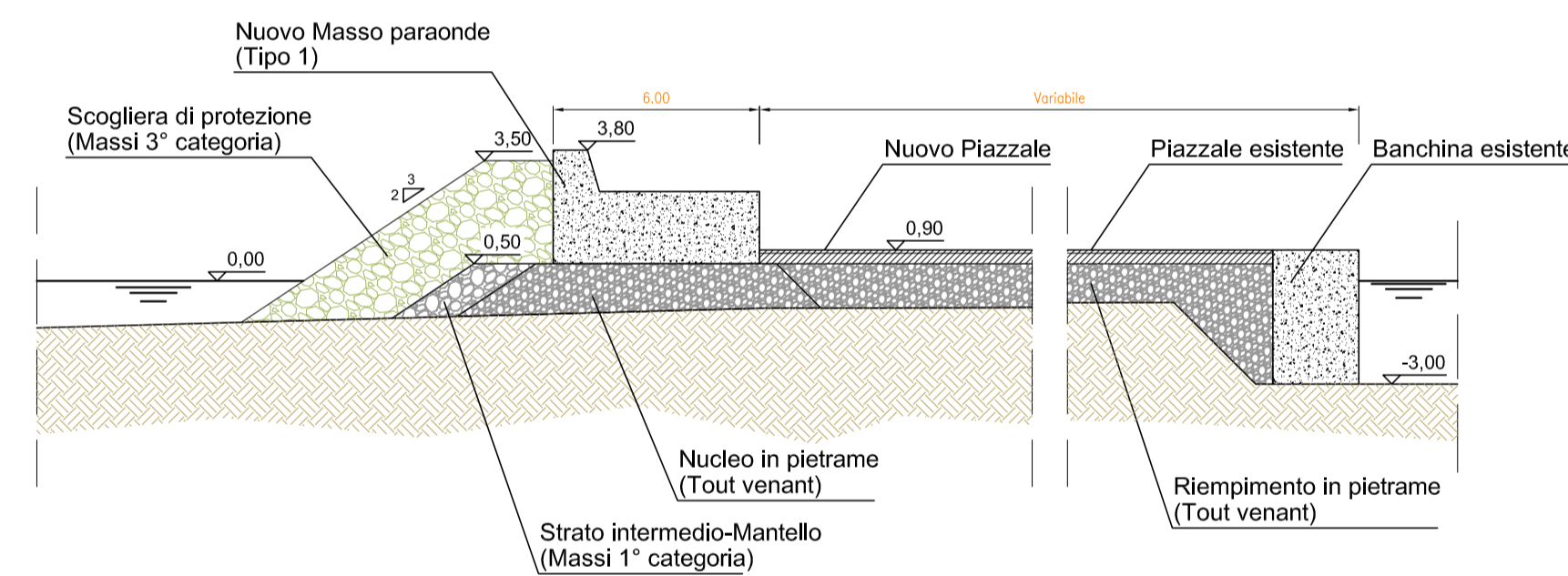
TIPO 3



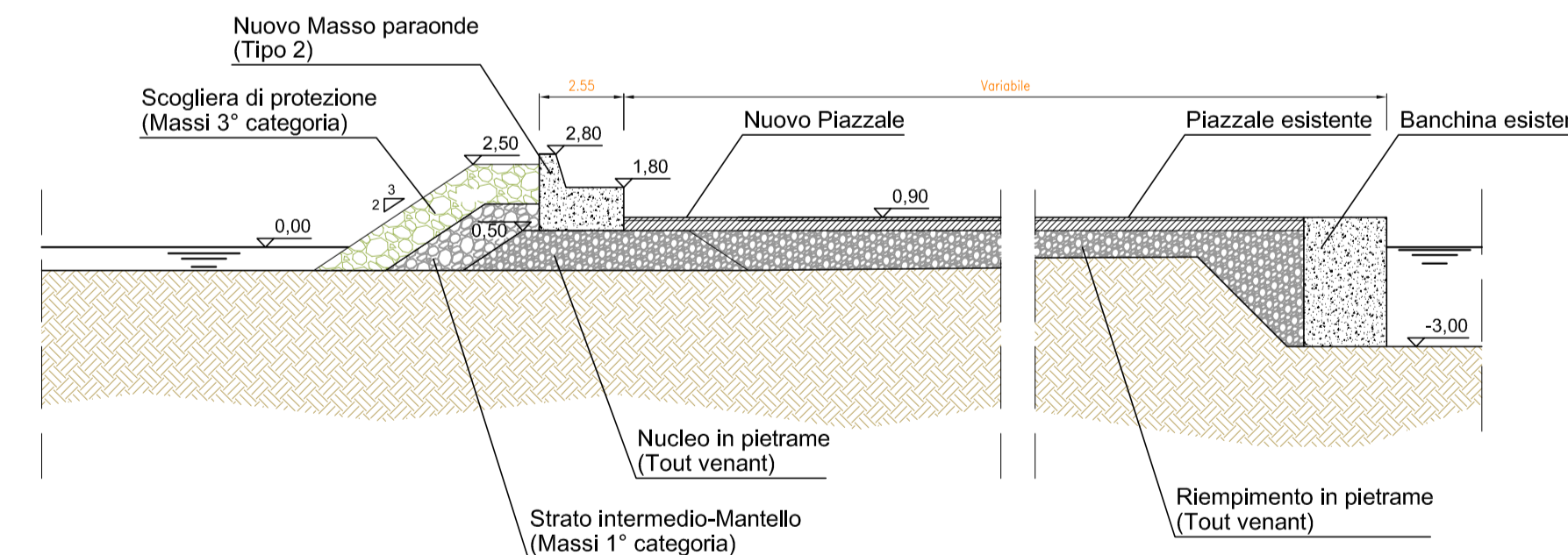
NUOVO MOLO SOPRAFLUTTO
Scala 1:500



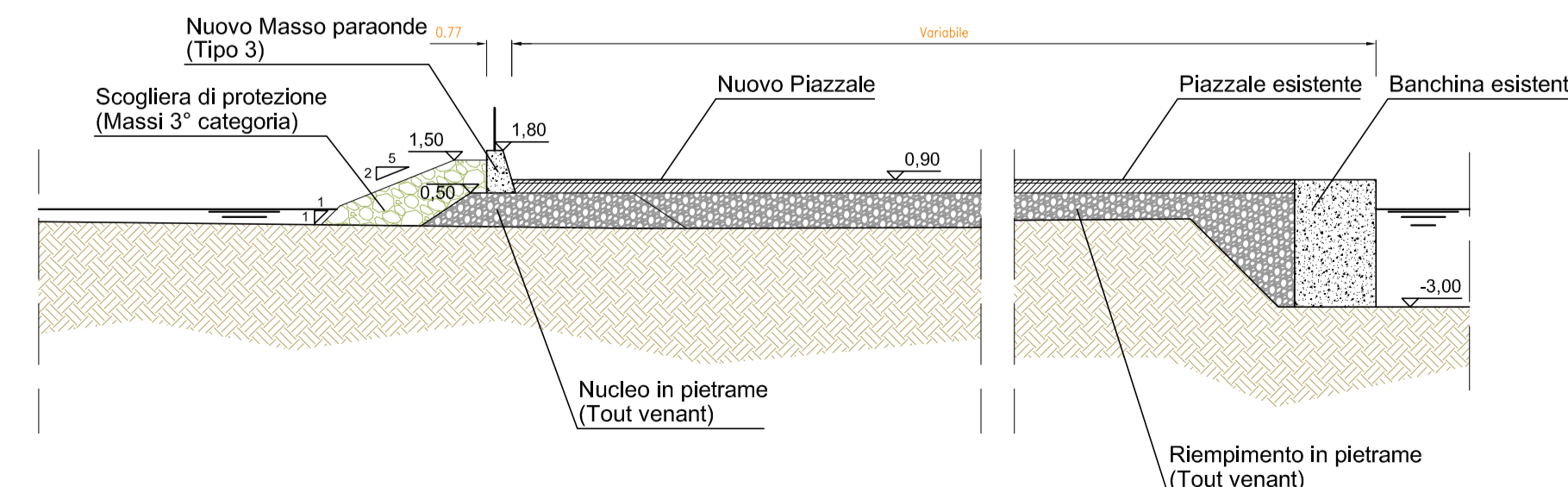
SEZIONE B-B
(nuovo molo sopraflutto)



SEZIONE C-C
(nuovo molo sopraflutto)



SEZIONE D-D
(nuovo molo sopraflutto)



Regione Autonoma della Sardegna
Città metropolitana di Cagliari

Comune di Quartu S. Elena

Porto Turistico Marina di Capitàna

VIGNA Dott. Ing. Franco Vigna
Viale Regina Elena, 23 - 09124 Cagliari
tel. +39 338 9958701 - e.mail: frankvigna@iscali.it - PEC: franco.vigna@ingpec.eu

OGGETTO: **Opere di ampliamento e adeguamento del Porto Turistico Marina di Capitàna**
PROGETTO DEFINITIVO

DETTAGLIO OPERE IN PROGETTO
NUOVO MOLO SOPRAFLUTTO - PIANTE E SEZIONI

DESIGNO N° **05**

FORMATO/SCALA
A1 - 1 : 500/200

DATA Maggio 2022	IL COMMITTENTE SAROMAR Gestioni S.r.l.	IL PROGETTISTA Dott. Ing. Franco Vigna
---------------------	---	---