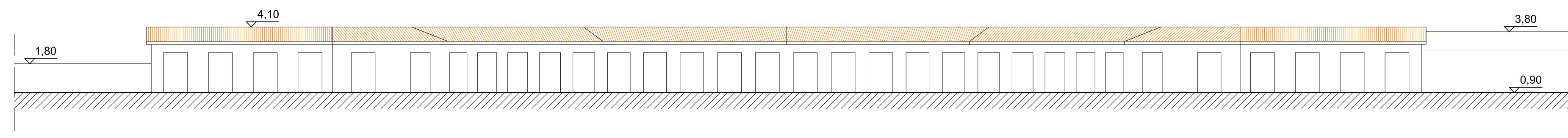


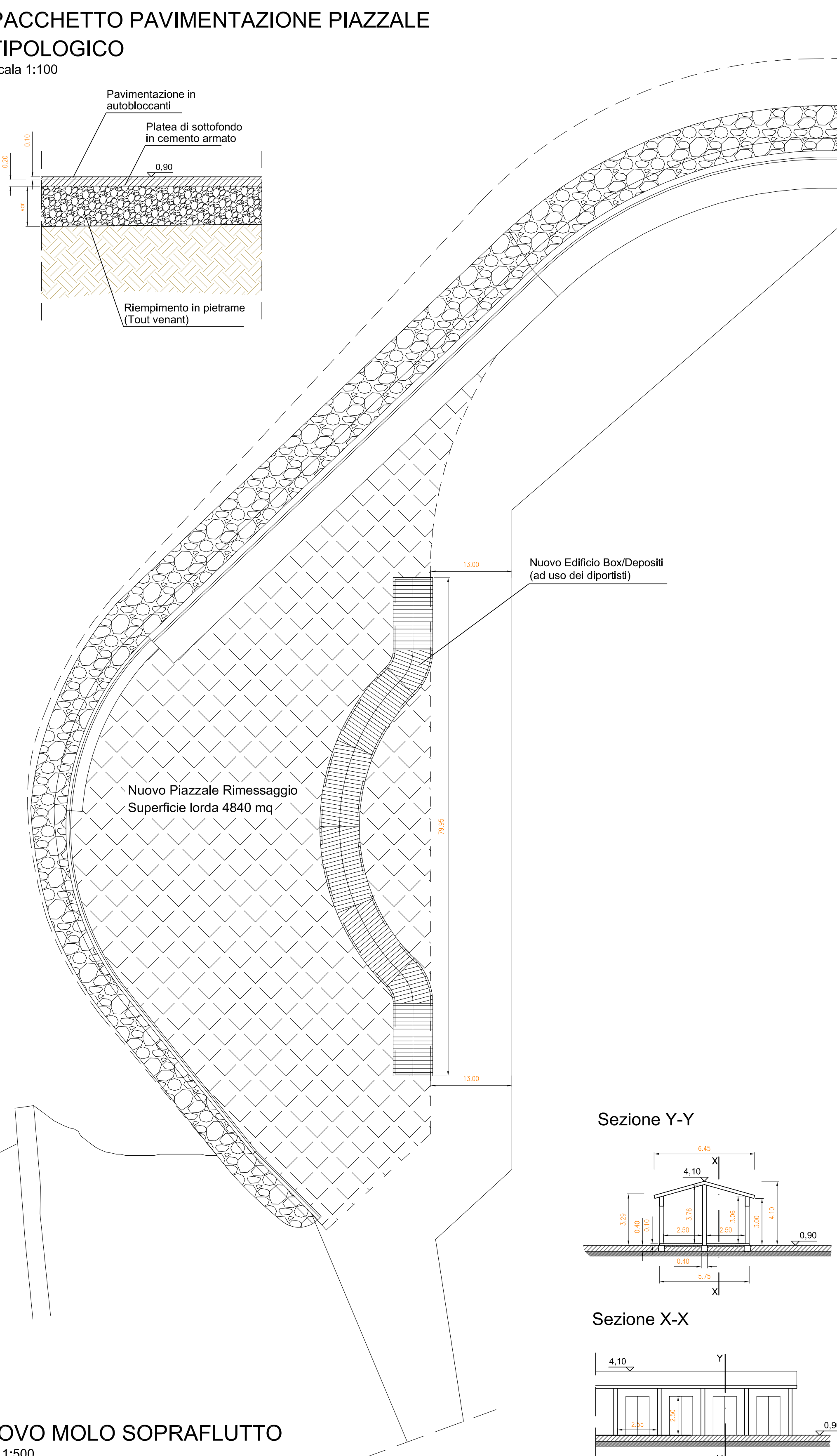
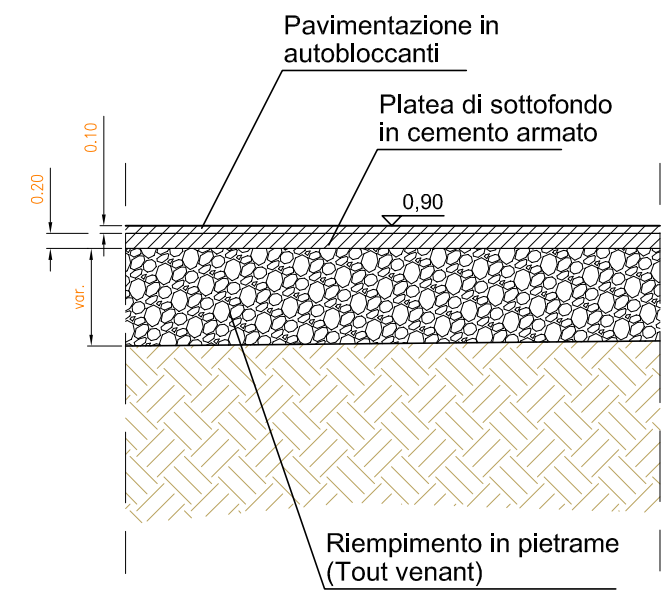
Prospetto frontale

Scala 1:200



PACCHETTO PAVIMENTAZIONE PIAZZALE  
TIPOLOGICO

Scala 1:100

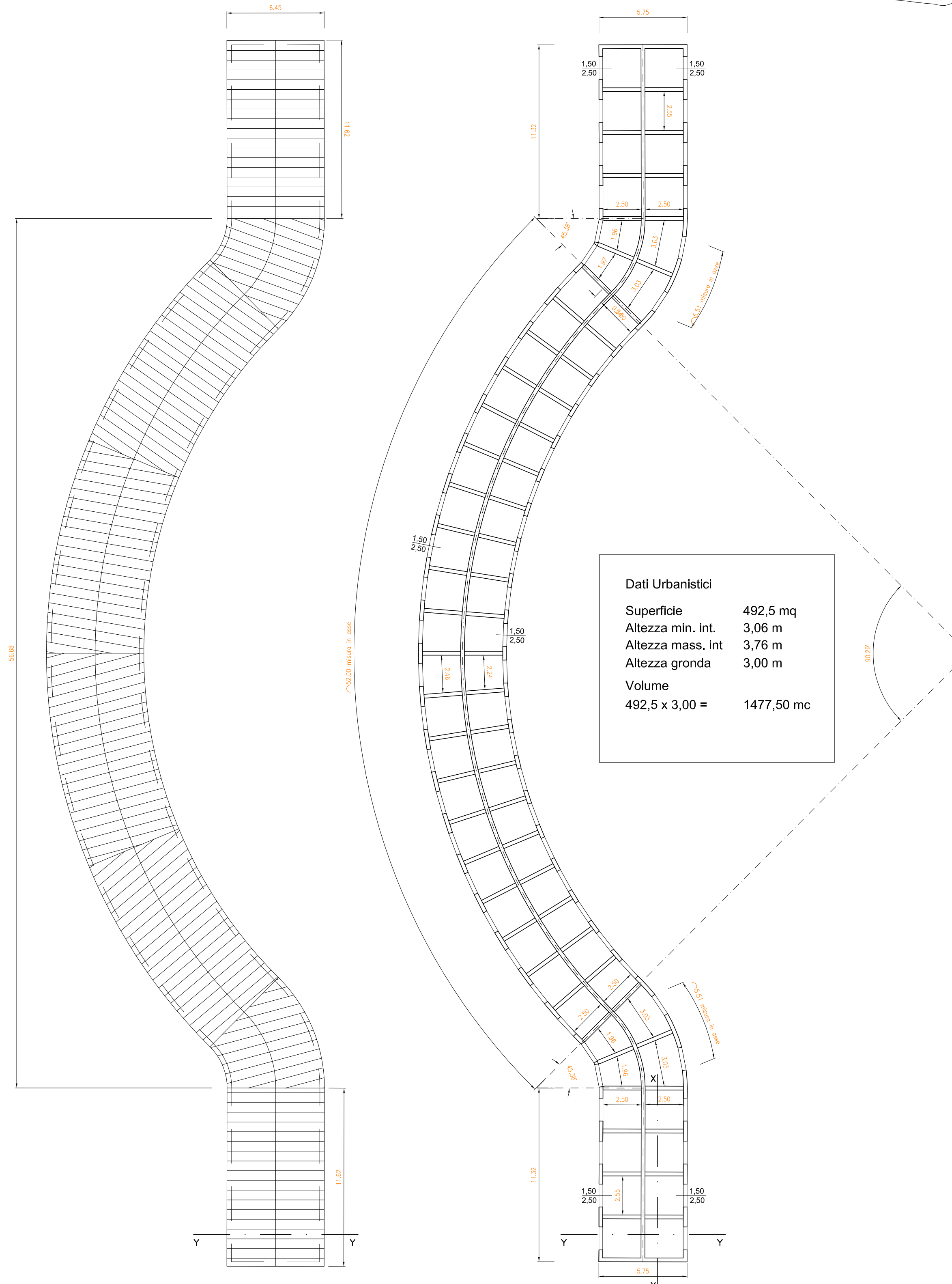


BOX-DEPOSITI  
(uso diportisti)

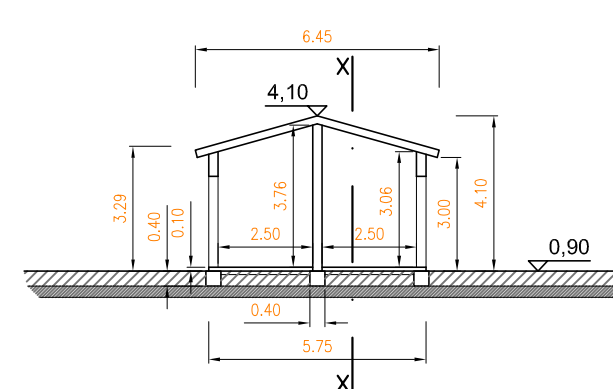
Scala 1:200

Pianta coperture

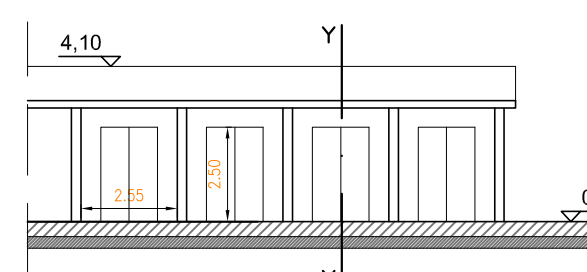
Pianta piano terra



Sezione Y-Y



Sezione X-X



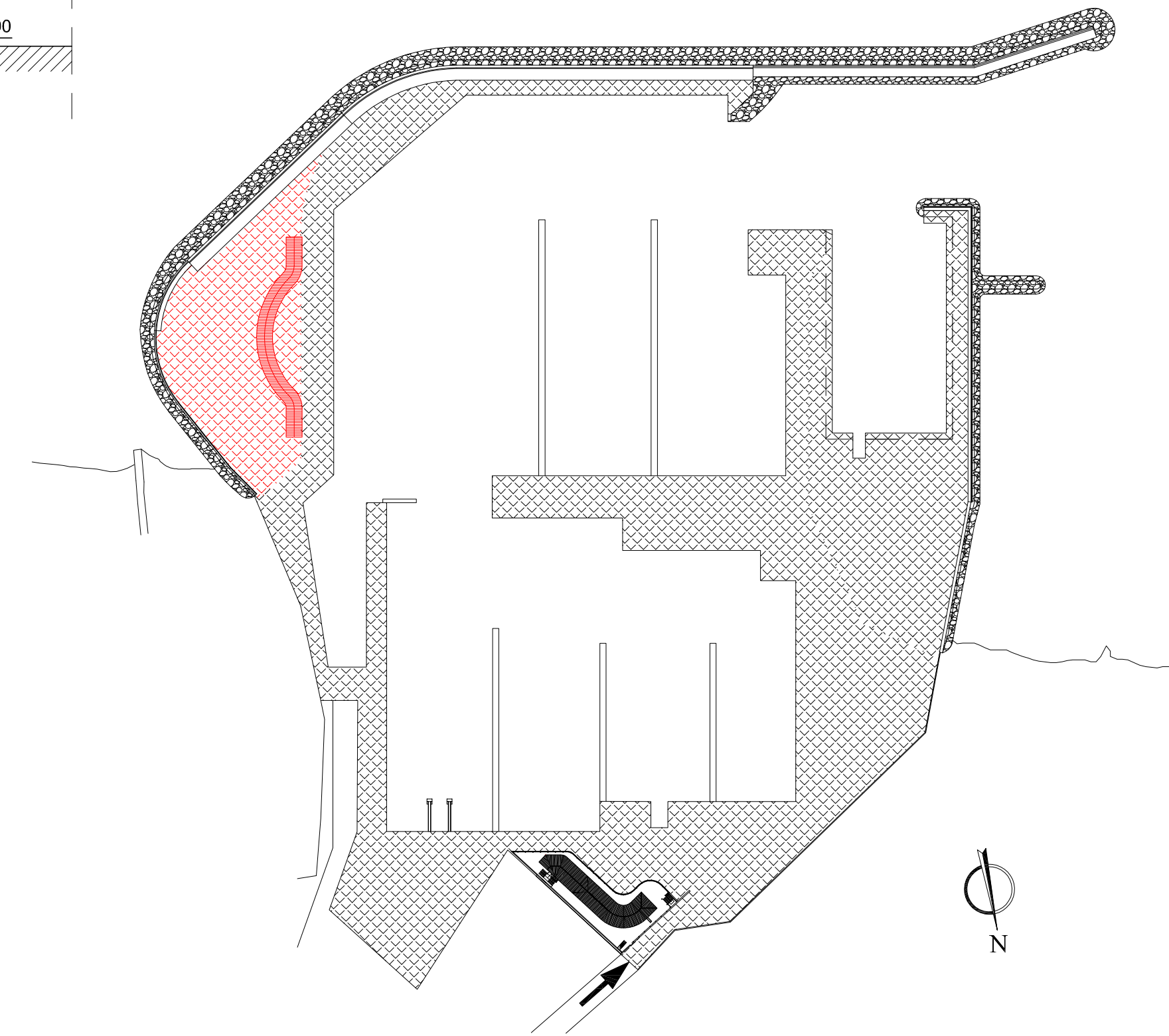
NUOVO MOLO SOPRAFLUTTO

Scala 1:500

PORTO TURISTICO CAPITANA

PIANTA CHIAVE

Scala 1:2000



Regione Autonoma della Sardegna  
Città metropolitana di Cagliari



Comune di Quartu S. Elena



Porto Turistico Marina di Capitanà



Dott. Ing. Franco Vigna  
Viale Regina Elena, 23 - 09124 Cagliari  
tel. +39 338 9958701 - e-mail: frankvigna@iscali.it - PEC: franco.vigna@ingpec.eu

OGGETTO

Opere di ampliamento e adeguamento del  
Porto Turistico Marina di Capitanà  
PROGETTO DEFINITIVO

DISEGNO N°

11

DETTAGLIO OPERE IN PROGETTO

PIAZZALE RIMESSAGGIO E BOX DEPOSITO - PIANTE PROSPETTO E SEZIONI

FORMATO/SCALA

A1 - 1 : 500/200

DATA

Maggio 2022

IL COMMITTENTE

SAROMAR Gestioni S.r.L.

IL PROGETTISTA

Dott. Ing. Franco Vigna

FILE